

報道関係者各位



「越谷レイクタウン」に全98棟の大規模分譲住宅を開発
『パレットコート越谷レイクタウンリゾート』
第1期としてハワイリゾートをテーマにした<アロハ・テラス>を
10月18日より販売開始

ポラスグループ 中央グリーン開発株式会社

ポラスグループ内で大規模分譲住宅の企画・販売を手掛ける中央グリーン開発(株)(本社:埼玉県越谷市、代表取締役:中内景太良)では、埼玉県越谷市で総棟数98棟の戸建分譲住宅『パレットコート越谷レイクタウンリゾート』を開発、第1期としてハワイリゾートをテーマにした<アロハ・テラス>全30棟を10月18日より順次販売いたします。

首都圏有数の規模を持つニュータウンとして開発が進む「越谷レイクタウン」(計画人口約22,400人)。その優れた環境と水辺の空間(中央に不忍池3倍の広さの池)が共存するこの街に開発するのが今回の『パレットコート越谷レイクタウンリゾート』です。

開発コンセプトは、「リゾート感覚で暮らす家」。

太陽と青空、吹き抜ける風がさわやかなこの地で、「ハワイ」「地中海」「カリフォルニア」「アジア」の4つのリゾート地をテーマに、街づくりをしてまいります。

販売は、テーマ毎に順次行っていきます。



コンセプトに相応しく各棟の敷地面積も全棟150㎡以上。

その中で、大好きなリゾート地を訪れたような心地よさのある空間や景観を実現しています。



第1期<アロハ・テラス>イメージパース

■『パレットコート越谷レイクタウンリゾート』の全体景観

「ハワイ」「地中海」「カリフォルニア」「アジア」の4つの異なるリゾート地をテーマにしなが、南国のリゾート地に共通するココスヤシやドラセナ（ニオイシュロラン）を全体にバランス良く配置しました。また、それぞれの住戸に配置されるフェイジョアはエキゾチックな花と果実が魅力で、季節と共に花が咲き実を結びます。その他ストリートごとに異なる樹種を選定し、それぞれのテーマらしさを演出するとともに4つのリゾートが融合した美しい景観をつくりあげる予定です。



モデルハウス外観

■『パレットコート越谷レイクタウンリゾート』 ALOHA TERRACE<アロハ・テラス>の特長

<外観、街並み>

オレンジと赤茶系の屋根と白壁のコントラストが美しい外観。鋳物装飾を施した玄関ドアや洗練されたデザインの妻飾りにガーデングリル。深い庇のあるポーチやバルコニーが、住まいに奥行きを与え、存在感を際立たせます。デッキチェアが似合うテラスに面した庭には、ドラセナやフェイジョアなど南国の木。そして街区の入り口には巨大なココスヤシも植えられており、街全体がハワイリゾートの雰囲気にも包まれています。



モデルハウス1-3号棟 リビングダイニング

<インテリア>

街並み、外観とともに、当然インテリアもハワイリゾート。デザイン性の高いエコカラットや割石の表情が美しいラグナロックなどのアクセントウォールを大胆に活用するとともに、建具も素材感を活かした浮造りタイプ。フローリングもそれらに相応しい木目調や大理石調のものを採用しており、ハワイの高級リゾートのエッセンスを随所に取り入れています。



モデルハウス1-4号棟 リビングダイニング

<プランニング>

ライフスタイルに合わせて選べる空間として、「ハレ・ケイキ」（子育て重視）、「ハレ・パイナ」（交流重視）、「ハレ・カラマ」（居心地重視）、「ハレ・ハラウ」（趣味重視）の4つのプランを用意しています。

◆ハレ・ケイキ・・・

「ケイキ」はハワイ語で“子ども”。子育てをテーマに取り入れた数々のママ楽設計を導入しています。土間収納やパントリー、家事動線の子育てがスムーズに行えるよう設計するなど、ママ目線で空間をつくりあげました。家族がつながりを保てる環境を取り入れています。



ハレ・ケイキ（子育て重視）

◆ハレ・パイナ・・・

「パイナ」はハワイ語で、“パーティー”。フルオープンタイルキッチンを中心に、隣接するテラスで家族や友人とホームパーティーができるよう、「見せるインテリア」「外とのつながり」を重視しました。



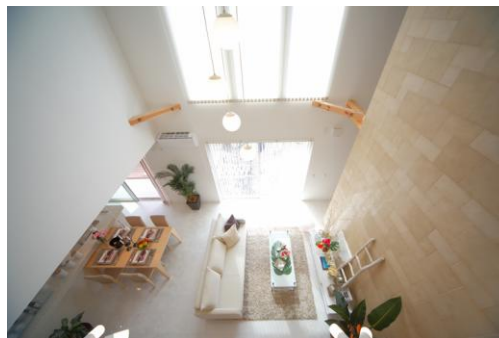
ハレ・パイナ（交流重視）

◆ハレ・カラマ・・・

「カラマ」はハワイ語で、“光”。リゾートならではの太陽光をイメージし、吹き抜けをリビング空間に採用。大きな窓と吹き抜けで解放感が感じられるようにしました。

◆ハレ・ハラウ・・・

「ハラウ」はハワイ語で“スタジオ”。スペースをとってしまう趣味もインテリアデザインの中に取り込みます。バイクやサーフィン、アウトドアやペットなどアクティブライフを支えられるように設計しました。



ハレ・カラマ（居心地重視）

ハワイテイストの家や街並みは、当社の過去の実績からも評判がよく、通常分譲とは違った層（ハワイ大好き）のお客様が広域から集まります。そのような方々は、コンセプトや本物感を重視されますが、今回の物件は、そのような「ハワイ大好き」のお客様にも十分ご納得いただける仕上がりとなっています。



ハレ・ハラウ（趣味重視）

■ 『パレットコート越谷レイクタウンリゾート』 今後の展開

“LIFE WITH RESORT～リゾートを感じる暮らしを日常に。～”をテーマにエリア毎に順次販売していきます。

◆地中海リゾート -Olive Casa- (オリーブ・カーサ)

世界のセレブが訪れるスペイン・イビサ島は、温暖な地中海性気候に包まれ、地中海沿岸で採掘される石灰の白い壁につつまれた家屋が印象的。そのイメージを踏襲し、石と白い壁の家をイメージした街づくりをします。

◆カリフォルニアリゾート -Coastal Street- (コースタル・ストリート)

西海岸の乾いた爽やかな風が感じられる海辺の暮らしを意識し、アメリカ西海岸を感じながら、流木やサンゴ、貝、ヒトデなどのインテリアで彩りを加え海辺の暮らしを日常に取り入れます。

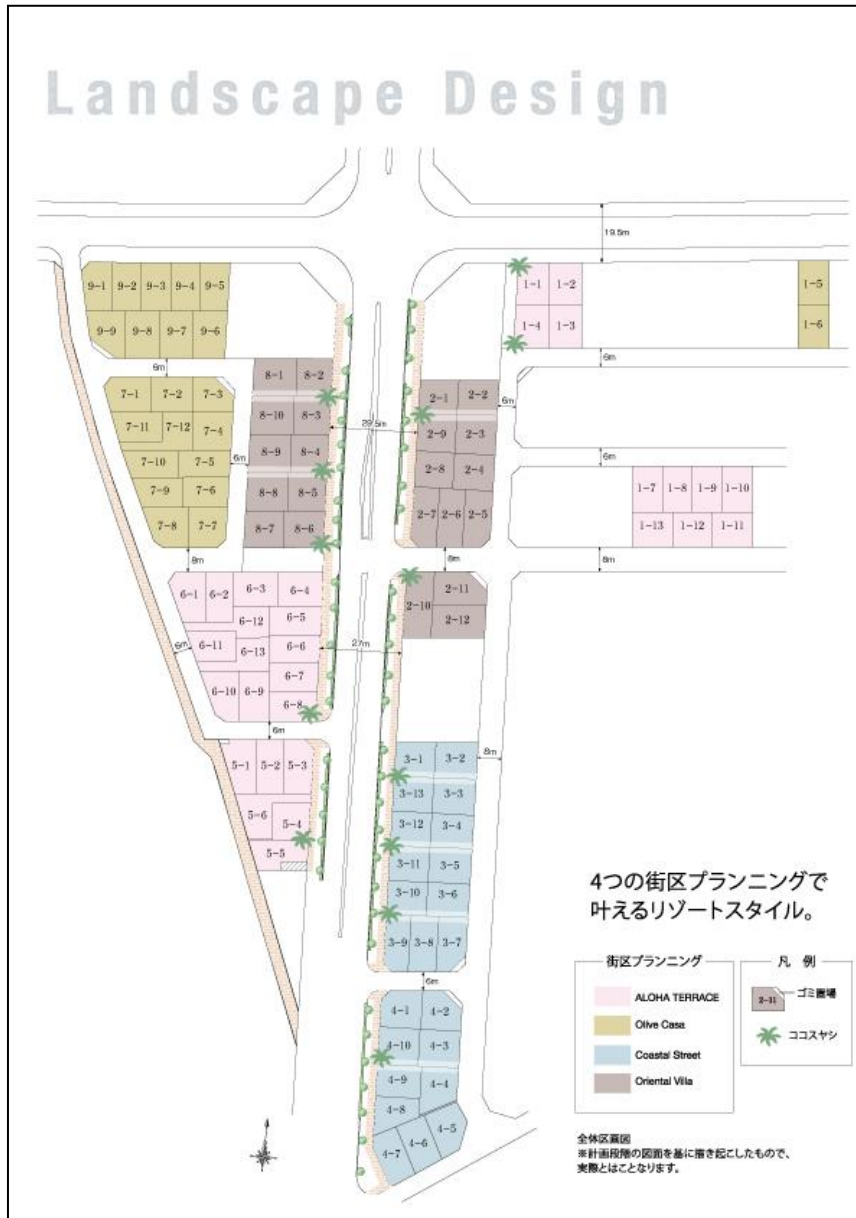
◆アジアリゾート -Oriental Villa- (オリエンタル・ヴィラ)

悠久な時が人を魅了し、温暖な気候と海辺の風が心地よいアジアリゾート。都市の喧騒から離れ、ゆったりとした時間を過ごしていただけるよう、アジアプランツに囲まれた空間を演出していきます。

■ 『パレットコート越谷レイクタウンリゾート』 物件概要

- ・所在地 : 埼玉県越谷市越谷都市計画事業越谷レイクタウン
特定土地区画整理事業 58 街区 1 他
- ・交通 : JR 武蔵野線「越谷レイクタウン」駅より徒歩9分
- ・総戸数 : 98 棟
- ・敷地面積 : 155.46 m²~192.80 m²
- ・建物面積 : 95.22 m²~111.41 m²
- ・間取り : 2(3)LDK+土間収納+パントリー+書斎コーナー+ウォークインクローゼット
~3(4)LDK+土間収納+パントリー+ウォークインクローゼット+グルニエ
- ・販売価格 : 未定

※概要の建物面積・間取りは、アロハ・テラス1期1次・1期2次



『パレットコート越谷レイクタウンリゾート』(全98棟)全体区画図

■ パレットコートシリーズについて

「パレットコート」シリーズは、ポラスグループを代表とする大規模分譲住宅ブランドです。2003年のシリーズ販売開始以来、多くのお客様からご好評いただき、全1,035棟という巨大プロジェクトとなった「パレットコート七光台」をはじめとして、「パレットコート浦和 緑花未来区」、「パレットコート新柏 ラハイナテラス」、「パレットコート みずきの街 リンデンバウムの杜」など17地区にのびります。

4つの理念である「景観」「環境」「コミュニティ」「大規模開発」を基に、周辺環境や歴史、スタイルや利便性などその土地の様々な要素を踏まえたうえでの街づくりを計画。ゆとりある敷地面積や自由度の高い間取りの提案、防犯性と街並みの美しさを兼ね備えた「灯かりのいえなみ協定」などを導入し、高い評価を頂いています。

足立区に誕生した23区最大級の戸建街プロジェクト「パレットコート六町 東京ココロシティ」は、総開発面積32,000㎡超、214棟の街です。足立区による景観行政団体のための景観ガイドラインもクリア。楽しく長く、安全に暮らせるサステナブルな街として人気を集めました。

お客様お問い合わせ先
 ポラスグループ 中央グリーン開発株
 TEL: 048-990-8010