

2024年2月15日

## ー2024年1月度 アルバイト・パート募集時平均時給調査ー 三大都市圏の1月度平均時給は前年同月より38円増加の1,180円

株式会社リクルート（本社：東京都千代田区、代表取締役社長：北村 吉弘）の調査研究機関『ジョブズリサーチセンター（JBRC）』（<https://jbrc.recruit.co.jp/>）が、2024年1月度の「アルバイト・パート募集時平均時給調査」をまとめましたので、ご報告致します。

### 三大都市圏の前年同月比は+3.3%と高い増加率に



ジョブズリサーチ  
センター長  
宇佐川 邦子

1月度平均時給は前年同月より38円増加の1,180円で、前年同月比+3.3%と2023年以降最も高い増減率となりました。職種別の前年同月比は「フード系」が+4.3%、「販売・サービス系」が+4.2%と高く、全体を引き上げた要因と考えられます。

例年1月は繁忙期である年末年始に向けた募集が終わり、賃金・求人件数ともに落ち着く時期です。今年の1月は、インバウンド関連のニーズが引き続き高く、前年と比べた平均時給の増減率が高くなりました。特に影響を受けやすい「販売・サービス系」では「化粧品販売」や「ホテルフロント」、「レジ」などの求人において伸びが大きくなっています。また、「フード系」はインバウンド需要にかかわらず、アフターコロナ以後人材不足が続いており賃金の伸びも大きくなっています。人材不足を補うためには、働き方や賃金など何が自社の強みとなるのかを企業側がきちんと見極め、それを求職者へ訴求することが重要です。

### ■ 三大都市圏全体（首都圏・東海・関西）

○三大都市圏の平均時給は 1,180円（前年同月 1,142円、前月 1,185円） [4P]

前年同月より38円増加（増減率+3.3%）、前月より5円減少（同-0.4%）となった。職種別に見ると、前年同月比は「フード系」（増減額+47円、増減率+4.3%）など全職種でプラス。前月比は「専門職系」（増減額-13円、増減率-1.0%）など4職種でマイナスとなった。

### ■ 三大都市圏エリア別…前年同月比は首都圏・東海・関西ともにプラス

[7P]

○首都圏の平均時給は 1,222円（前年同月 1,182円、前月 1,225円）

[8P]

前年同月より40円増加（増減率+3.4%）、前月より3円減少（同-0.2%）となった。職種別に見ると、前年同月比は「販売・サービス系」（増減額+49円、増減率+4.3%）など全職種でプラス。前月比は「専門職系」（増減額-9円、増減率-0.7%）など2職種でマイナスとなった。

○東海の平均時給は 1,099円（前年同月 1,059円、前月 1,109円）

[9P]

前年同月より40円増加（増減率+3.8%）、前月より10円減少（同-0.9%）となった。職種別に見ると、前年同月比は「フード系」（増減額+47円、増減率+4.6%）など全職種でプラス。前月比は「専門職系」（増減額-19円、増減率-1.5%）など4職種でマイナスとなった。

○関西の平均時給は 1,143円（前年同月 1,114円、前月 1,145円）

[10P]

前年同月より29円増加（増減率+2.6%）、前月より2円減少（同-0.2%）となった。職種別に見ると、前年同月比は「フード系」（増減額+42円、増減率+4.0%）など全職種でプラス。前月比は「専門職系」（増減額-18円、増減率-1.4%）など4職種でマイナスとなった。

2024年2月15日

## ■ 調査概要

当社が企画運営する求人メディア『TOWNWORK』『fromA navi』に掲載された求人情報より、「アルバイト・パート」募集の求人情報を抽出し、募集時平均時給を集計した。

※各数値は四捨五入しているため、増減額および率が表記内の数値を集計した結果と一致しない場合がある。

<集計対象件数（全国）>

2024年1月度 81万119件

※当該件数は平均時給調査に際して集計した求人の件数であり、集計対象とする求人メディアに掲載されている求人の総数ではない。当該件数を用いてその他の月の集計対象件数と単純比較することはできないため注意が必要。

<集計対象期間について>

2024年1月1日（月・祝）～31日（水）

<集計対象職種について> ※集計対象媒体・職種分類を2022年4月度より変更

大分類	小分類
販売・サービス系	レジ
	販売
	アパレル販売
	化粧品販売
	コンビニスタッフ
	ホールスタッフ(パチンコ・遊技場)
	* レジャー施設業務全般
	ホテルフロント
	ホテルスタッフ
	宿泊施設関連(旅館・民宿)
	イベントスタッフ(設営・運営など)
	* チラシ配布、キャンペーンスタッフ
	● カーディーラー
	● 家事支援
● その他(販売)	
● その他(サービス)	
フード系	ホールスタッフ(飲食店)
	調理・コック・板前(見習含む)
	ファストフード
	パン職人・パティシエ
	洗い場・パントリー
	① 食品製造・販売
その他	
製造・物流・清掃系	組立工
	製造・生産(重工業除く)
	* 物流作業
	● 発送・仕分け・梱包
	* 構内作業・フォークリフト
	ドライバー・配送・デリバリー
	ドライバー(中型・大型・バス・タクシー)
	清掃・洗浄・クリーニング
	警備員・監視員・パーキングスタッフ
	ビルメンテナンス・施設管理
	ガソリンスタンドスタッフ
	● 管理人
	* その他

大分類	小分類
事務系	受付
	一般事務
	電話対応
	コールセンタースタッフ
	データ入力
	医療事務
営業系	* その他
	* 営業
専門職系	その他
	看護師
	* 医療関係従事者
	介護スタッフ
	訪問介護員(ホームヘルパー)
	介護福祉士
	● サービス管理責任者・サービス提供責任者(介護・福祉系)
	* 美容師・理容師
	* 美容系職種
	スポーツインストラクター
	塾講師
	保育士
	● 家庭教師
	● 幼稚園教諭
● プログラマー・エンジニア	
その他	
その他(非掲載)	
※接待のある飲食業の職種は除く	

- :新設
- \*:名称変更、分類変更
- 「カラオケボックススタッフ」を「レジャー施設業務全般」に統合
- 「チラシ・パンフレット配布」「キャンペーンスタッフ」を「チラシ配布、キャンペーンスタッフ」に統合
- 販売・サービス系の「その他」を「その他(販売)」「その他(サービス)」に分割
- 「冠婚葬祭スタッフ」を「その他(サービス)」に統合
- 「物流作業」を「物流作業」「発送・仕分け・梱包」に分割
- 「構内作業(フォークリフト等オペレータ)」を「構内作業・フォークリフト」に名称変更
- 「メカニック(修理・整備士)」「品質管理・検査」を「製造・物流・清掃系 その他」に統合
- 「テレフォンアポインター」を「営業」に統合
- 「営業アシスタント」「財務・会計・経理系職」は「事務系 その他」に統合
- 「歯科衛生士・歯科技工士」「歯科助手」「医療関係技術者」を「医療関係従事者」に統合、集計対象職種追加
- 「美容師・理容師」に集計対象職種追加
- 「エステ・ネイル・マッサージ」を「美容系職種」に名称変更、集計対象職種追加
- ①:「食品製造・販売」を製造・物流・清掃系からフード系へ大分類変更

<集計対象媒体について>

『TOWNWORK』:「家の近くで働きたい」「学校の近くで働きたい」など勤務地を重視する読者へ向けた求人メディア。全国で展開。

『fromA navi』:アルバイト・仕事探しの総合求人情報サイト。関東、関西、東海エリアを中心に、北海道・東北、甲信越・北陸、中国・四国、九州・沖縄、リゾートの全8版を展開。

2024年2月15日

## <エリア区分について>

対象媒体に掲載される求人情報記載の所在地に準拠し、以下の通りとした。

- 北海道 : 北海道
- 東北 : 宮城県、青森県、岩手県、秋田県、山形県、福島県
- 北関東 : 栃木県、群馬県、茨城県
- 首都圏 : 東京都、神奈川県、千葉県、埼玉県
- 甲信越・北陸 : 山梨県、長野県、新潟県、石川県、富山県、福井県
- 東海 : 愛知県、三重県、岐阜県、静岡県
- 関西 : 大阪府、兵庫県、京都府、奈良県、滋賀県、和歌山県
- 中国・四国 : 広島県、岡山県、山口県、島根県、鳥取県、香川県、徳島県、愛媛県、高知県
- 九州 : 福岡県、佐賀県、長崎県、熊本県、大分県、宮崎県、鹿児島県、沖縄県

本件に関する  
お問い合わせ先

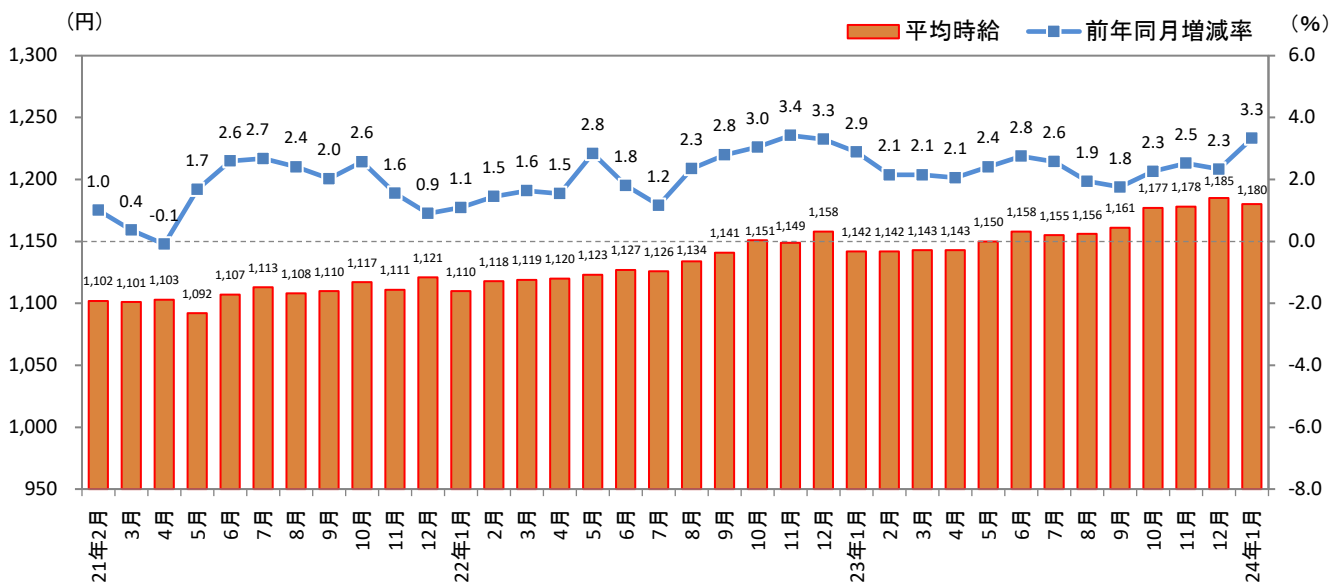
<https://www.recruit.co.jp/support/form/>

## <参考：全国エリア別 平均時給>

大分類	平均時給(円)										
	北海道	東北	北関東	首都圏	甲信越・北陸	東海	関西	中国・四国	九州	三大都市圏	全国
販売・サービス系	1,047	991	1,033	1,188	1,024	1,083	1,112	1,007	1,001	1,150	1,105
フード系	1,040	982	1,032	1,187	1,027	1,077	1,103	1,010	998	1,146	1,106
製造・物流・清掃系	1,058	1,024	1,065	1,219	1,072	1,106	1,157	1,033	1,030	1,184	1,148
事務系	1,216	1,102	1,057	1,300	1,074	1,110	1,207	1,078	1,106	1,249	1,210
営業系	1,238	1,075	1,053	1,294	1,052	1,128	1,205	1,070	1,143	1,236	1,193
専門職系	1,164	1,172	1,149	1,375	1,215	1,243	1,301	1,174	1,153	1,339	1,296
全体	1,074	1,016	1,050	1,222	1,052	1,099	1,143	1,027	1,025	1,180	1,138

※大分類「その他」は省略。

## 1-1. 三大都市圏（首都圏・東海・関西）平均時給推移



# Press Release

2024年2月15日

## 1-2. 三大都市圏（首都圏・東海・関西）

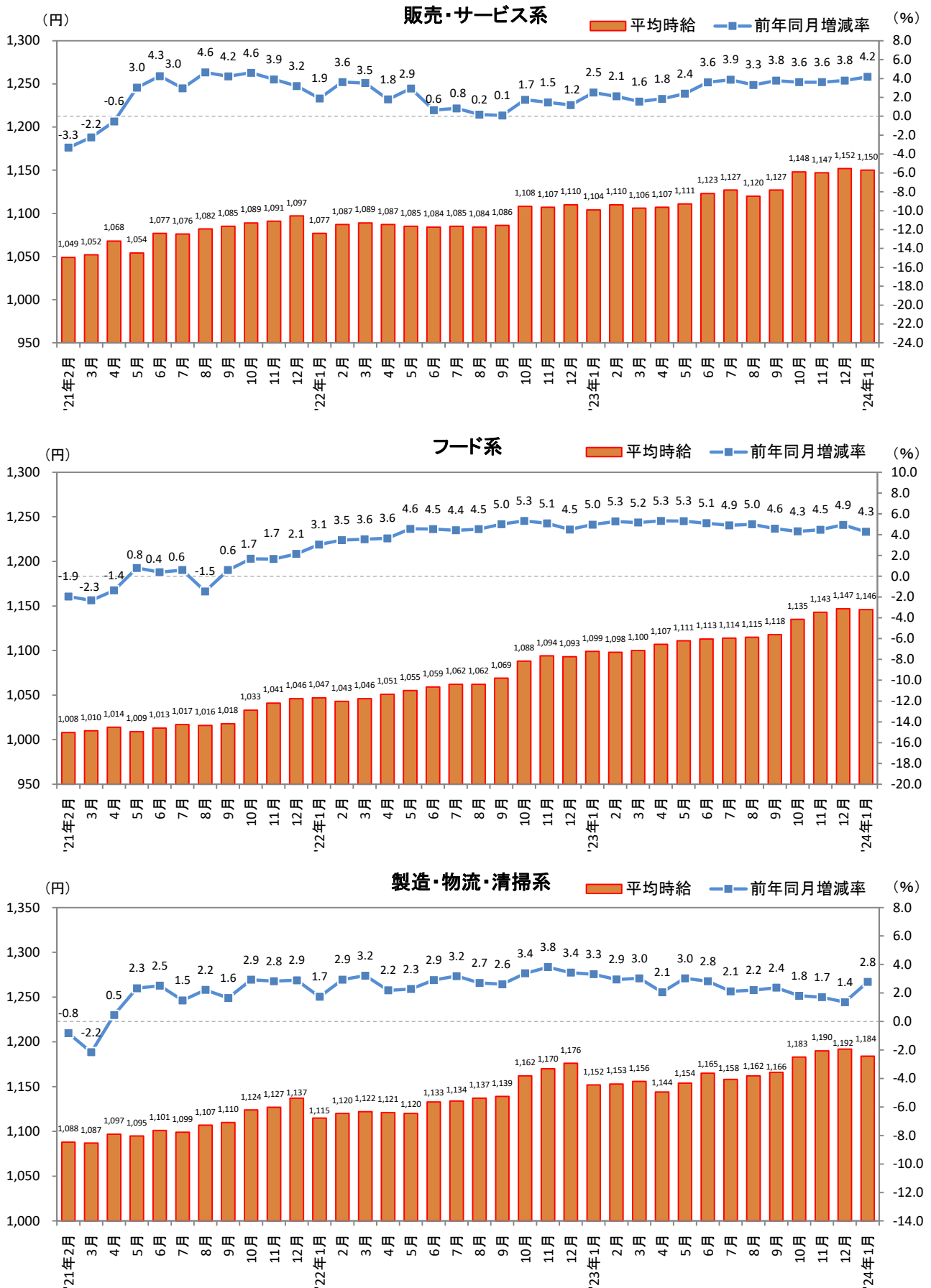
大分類	小分類	今月	前年同月比較(2023年1月)			前月比較(2023年12月)		
		平均時給(円)	平均時給(円)	増減額(円)	増減率	平均時給(円)	増減額(円)	増減率
販売・サービス系	レジ	1,126	1,064	62	5.8%	1,126	0	0.0%
	販売	1,148	1,105	43	3.9%	1,151	▲ 3	-0.3%
	アパレル販売	1,145	1,093	52	4.8%	1,128	▲ 17	-1.5%
	化粧品販売	1,115	1,048	67	6.4%	1,116	▲ 1	-0.1%
	コンビニスタッフ	1,081	1,039	42	4.0%	1,084	▲ 3	-0.3%
	ホールスタッフ(パチンコ・遊技場)	1,279	1,283	▲ 4	-0.3%	1,283	▲ 4	-0.3%
	レジャー施設業務全般	1,158	1,122	36	3.2%	1,159	▲ 1	-0.1%
	ホテルフロント	1,221	1,157	64	5.5%	1,232	▲ 11	-0.9%
	ホテルスタッフ	1,214	1,161	53	4.6%	1,230	▲ 16	-1.3%
	宿泊施設関連(旅館・民宿)	1,182	1,151	31	2.7%	1,199	▲ 17	-1.4%
	イベントスタッフ(設営・運営など)	1,268	1,261	7	0.6%	1,272	▲ 4	-0.3%
	チラシ配布、キャンペーンスタッフ	1,313	1,237	76	6.1%	1,299	▲ 14	-1.1%
	カーディーラー	1,145	1,080	65	6.0%	1,149	▲ 4	-0.3%
	家事支援	1,169	1,164	5	0.4%	1,166	▲ 3	0.3%
	その他(販売)	1,135	1,075	60	5.6%	1,145	▲ 10	-0.9%
その他(サービス)	1,195	1,150	45	3.9%	1,191	▲ 4	0.3%	
販売・サービス系 全体	1,150	1,104	46	4.2%	1,152	▲ 2	-0.2%	
フード系	ホールスタッフ(飲食店)	1,154	1,109	45	4.1%	1,152	▲ 2	0.2%
	調理・コック・板前(見習含む)	1,145	1,098	47	4.3%	1,141	▲ 4	0.4%
	ファストフード	1,161	1,105	56	5.1%	1,179	▲ 18	-1.5%
	パン職人・パティシエ	1,118	1,081	37	3.4%	1,128	▲ 10	-0.9%
	洗い場・パントリー	1,128	1,094	34	3.1%	1,126	▲ 2	0.2%
	食品製造・販売	1,130	1,078	52	4.8%	1,149	▲ 19	-1.7%
	その他	1,141	1,071	70	6.5%	1,141	0	0.0%
	フード系 全体	1,146	1,099	47	4.3%	1,147	▲ 1	-0.1%
製造・物流・清掃系	組立工	1,217	1,194	23	1.9%	1,255	▲ 38	-3.0%
	製造・生産(重工業除く)	1,238	1,177	61	5.2%	1,254	▲ 16	-1.3%
	物流作業	1,189	1,158	31	2.7%	1,207	▲ 18	-1.5%
	発送・仕分け・梱包	1,187	1,165	22	1.9%	1,213	▲ 26	-2.1%
	構内作業・フォークリフト	1,373	1,332	41	3.1%	1,399	▲ 26	-1.9%
	ドライバー・配送・デリバリー	1,182	1,149	33	2.9%	1,189	▲ 7	-0.6%
	ドライバー(中型・大型・バス・タクシー)	1,217	1,192	25	2.1%	1,214	▲ 3	0.2%
	清掃・洗浄・クリーニング	1,169	1,136	33	2.9%	1,173	▲ 4	-0.3%
	警備員・監視員・パーキングスタッフ	1,216	1,140	76	6.7%	1,210	▲ 6	0.5%
	ビルメンテナンス・施設管理	1,202	1,143	59	5.2%	1,208	▲ 6	-0.5%
	ガソリンスタンドスタッフ	1,124	1,076	48	4.5%	1,115	▲ 9	0.8%
	管理人	1,157	1,147	10	0.9%	1,157	0	0.0%
	その他	1,219	1,178	41	3.5%	1,219	0	0.0%
製造・物流・清掃系 全体	1,184	1,152	32	2.8%	1,192	▲ 8	-0.7%	
事務系	受付	1,201	1,146	55	4.8%	1,189	▲ 12	1.0%
	一般事務	1,236	1,221	15	1.2%	1,233	▲ 3	0.2%
	電話対応	1,264	1,224	40	3.3%	1,254	▲ 10	0.8%
	コールセンタースタッフ	1,454	1,393	61	4.4%	1,426	▲ 28	2.0%
	データ入力	1,287	1,274	13	1.0%	1,276	▲ 11	0.9%
	医療事務	1,145	1,098	47	4.3%	1,141	▲ 4	0.4%
	その他	1,223	1,176	47	4.0%	1,231	▲ 8	-0.6%
	事務系 全体	1,249	1,217	32	2.6%	1,242	▲ 7	0.6%
	営業系	営業	1,373	1,325	48	3.6%	1,381	▲ 8
その他		1,155	1,152	3	0.3%	1,157	▲ 2	-0.2%
営業系 全体		1,236	1,214	22	1.8%	1,218	▲ 18	1.5%
専門職系	看護師	1,888	1,742	146	8.4%	1,840	▲ 48	2.6%
	医療関係従事者	1,338	1,274	64	5.0%	1,323	▲ 15	1.1%
	介護スタッフ	1,244	1,192	52	4.4%	1,247	▲ 3	-0.2%
	訪問介護員(ホームヘルパー)	1,301	1,278	23	1.8%	1,304	▲ 3	-0.2%
	介護福祉士	1,311	1,298	13	1.0%	1,313	▲ 2	-0.2%
	サービス管理責任者・サービス提供責任者(介護・福祉系)	1,254	1,209	45	3.7%	1,248	▲ 6	0.5%
	美容師・理容師	1,164	1,125	39	3.5%	1,170	▲ 6	-0.5%
	美容系職種	1,171	1,078	93	8.6%	1,152	▲ 19	1.6%
	スポーツインストラクター	1,167	1,185	▲ 18	-1.5%	1,175	▲ 8	-0.7%
	塾講師	1,501	1,497	4	0.3%	1,518	▲ 17	-1.1%
	保育士	1,206	1,191	15	1.3%	1,211	▲ 5	-0.4%
	家庭教師	1,483	1,446	37	2.6%	1,415	▲ 68	4.8%
	幼稚園教諭	1,227	1,231	▲ 4	-0.3%	1,241	▲ 14	-1.1%
	プログラマー・エンジニア	1,225	1,191	34	2.9%	1,187	▲ 38	3.2%
	その他	1,221	1,176	45	3.8%	1,211	▲ 10	0.8%
専門職系 全体	1,339	1,297	42	3.2%	1,352	▲ 13	-1.0%	
<b>三大都市圏 全体</b>	<b>1,180</b>	<b>1,142</b>	<b>38</b>	<b>3.3%</b>	<b>1,185</b>	<b>▲ 5</b>	<b>-0.4%</b>	

※大分類の「その他」は省略。

※各数値は四捨五入しているため、増減額および率が表記内の数値を集計した結果と一致しない場合がある。

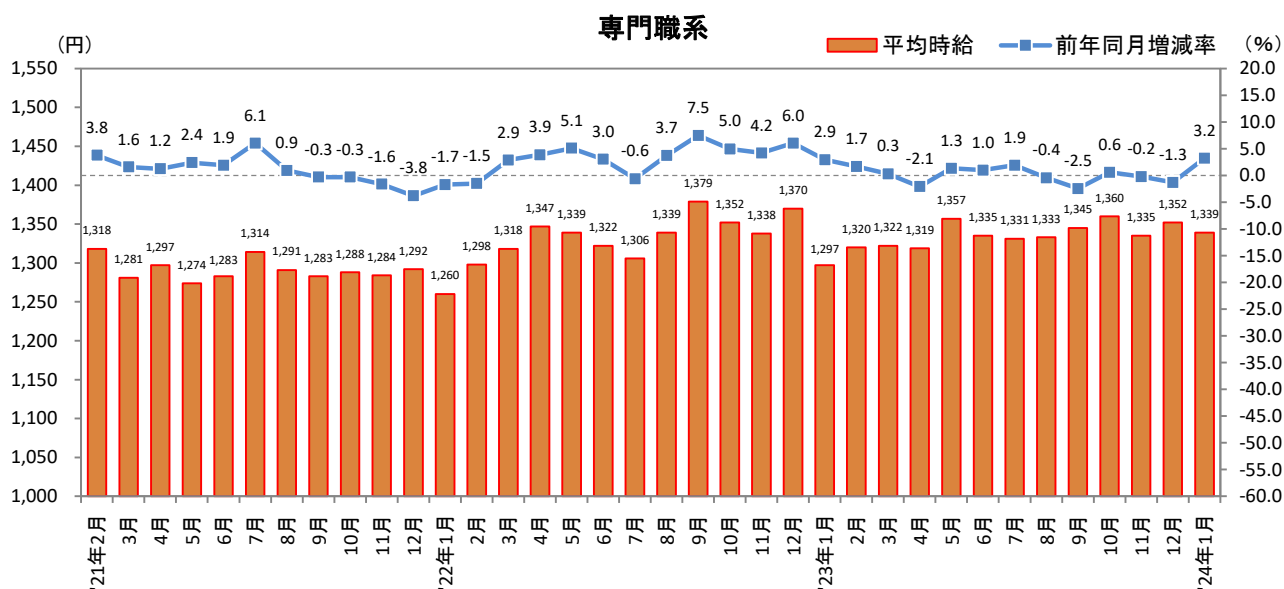
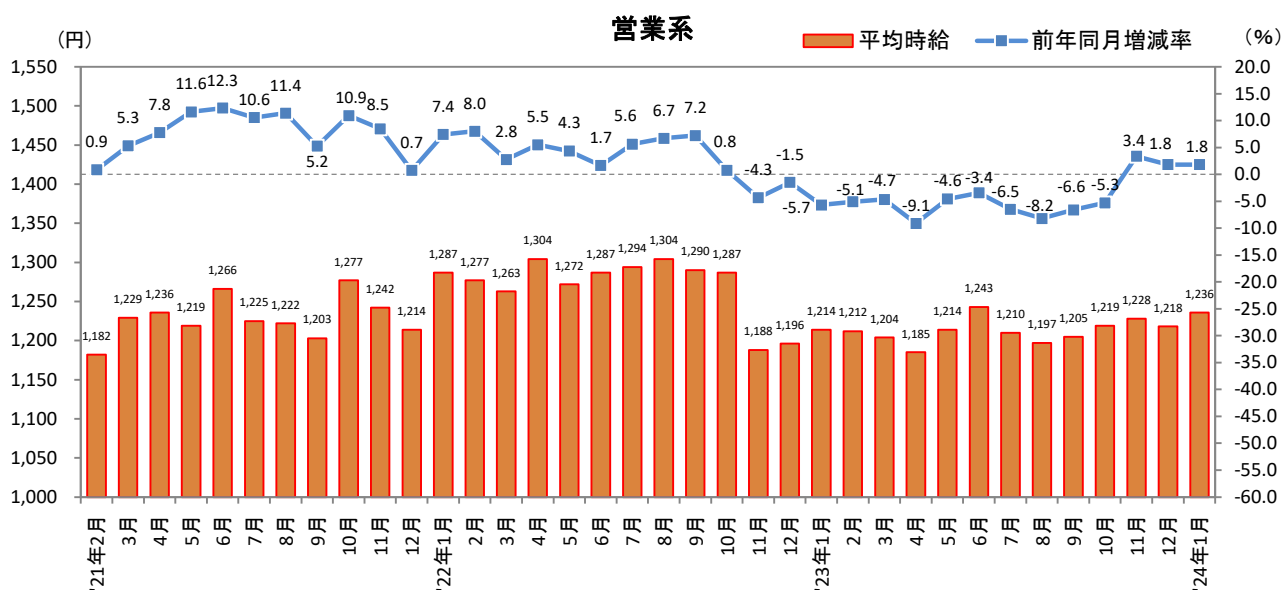
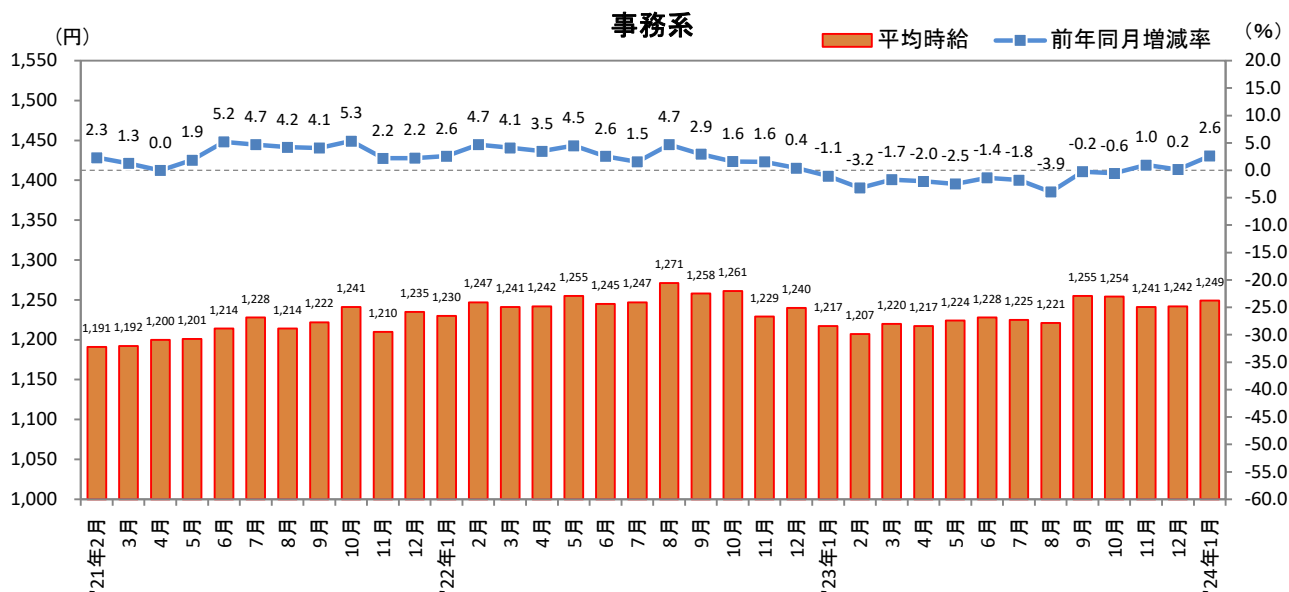
2024年2月15日

## 1-3. 三大都市圏（首都圏・東海・関西）職種別 平均時給推移



2024年2月15日

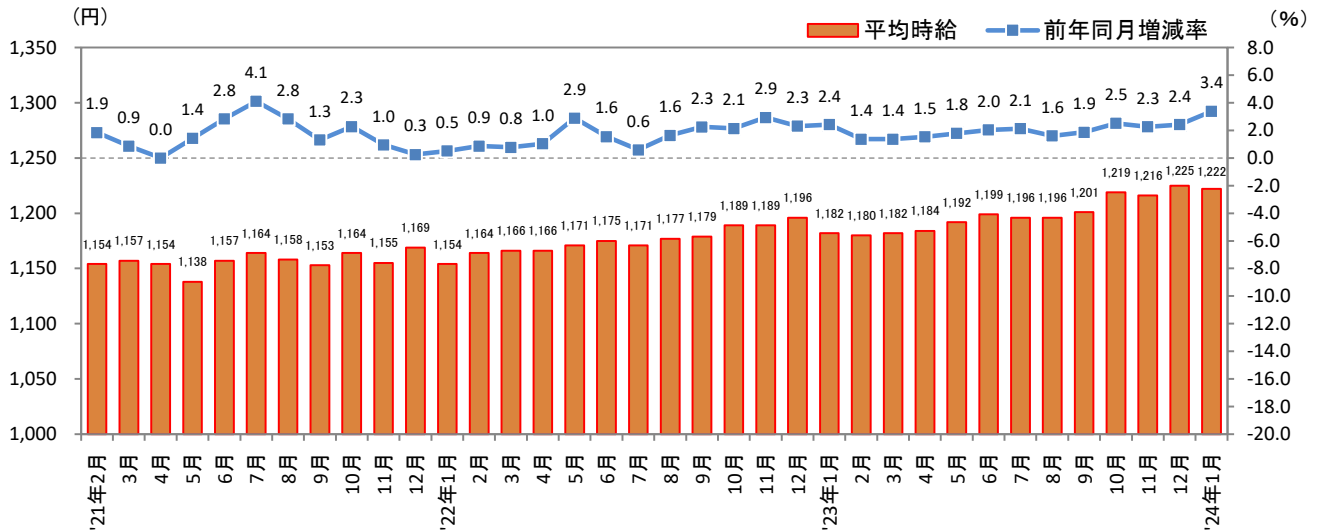
## 1-3. 三大都市圏（首都圏・東海・関西）職種別 平均時給推移（続き）



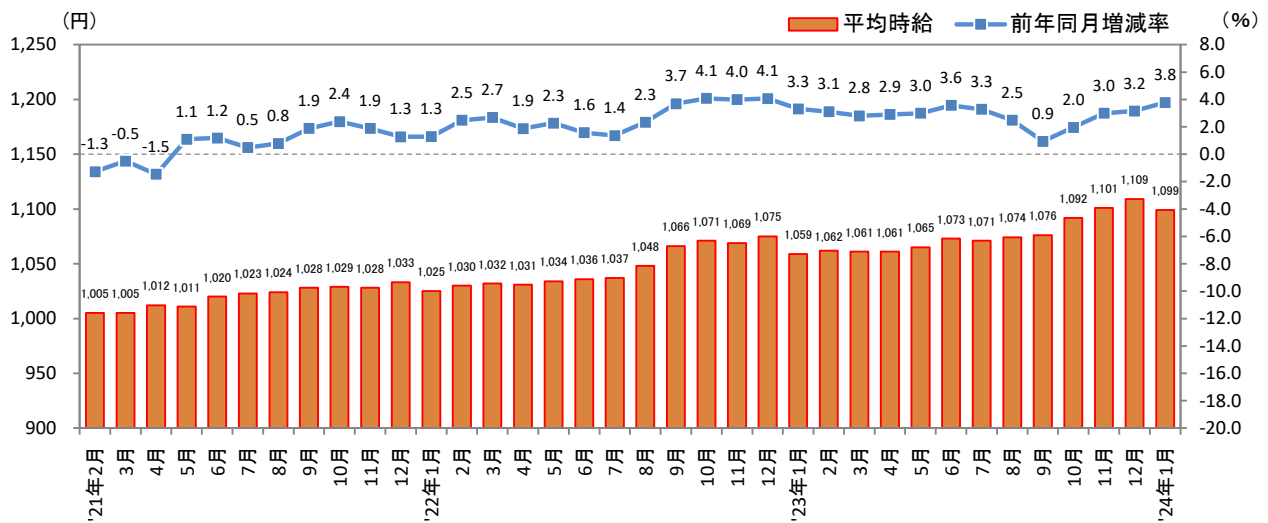
2024年2月15日

## 2-1. 三大都市圏エリア別 平均時給推移

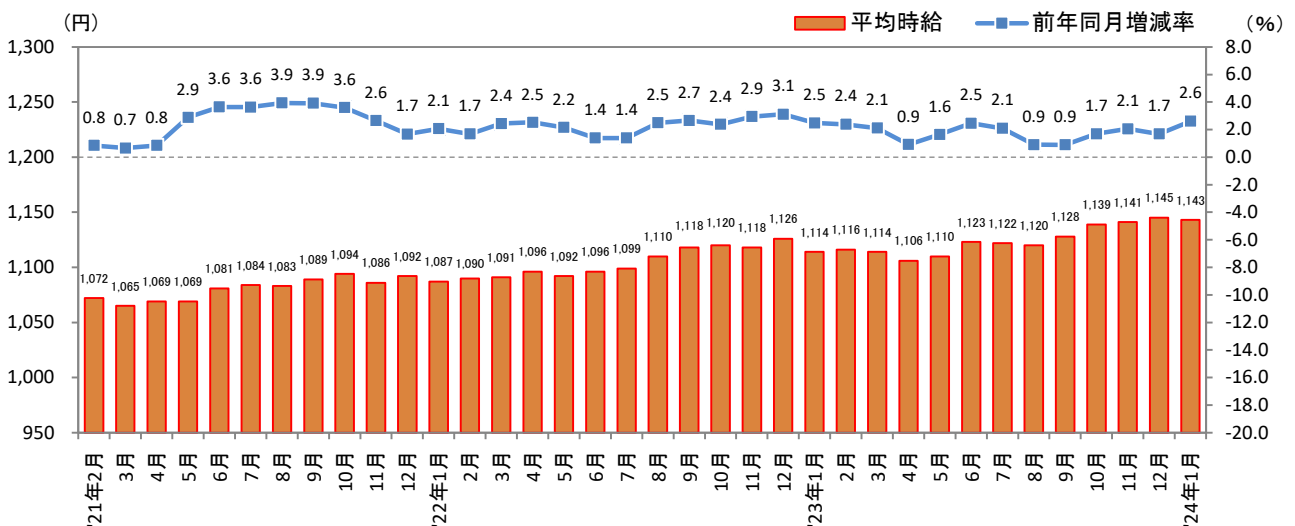
### ■首都圏（東京都、神奈川県、千葉県、埼玉県）



### ■東海（愛知県、三重県、岐阜県、静岡県）



### ■関西（大阪府、兵庫県、京都府、奈良県、滋賀県、和歌山県）



# Press Release

2024年2月15日

## 2-2. 首都圏（東京都、神奈川県、千葉県、埼玉県）

大分類	小分類	今月	前年同月比較(2023年1月)			前月比較(2023年12月)		
		平均時給 (円)	平均時給 (円)	増減額 (円)	増減率	平均時給 (円)	増減額 (円)	増減率
販売・サービス系	レジ	1,161	1,100	61	5.5%	1,160	1	0.1%
	販売	1,189	1,142	47	4.1%	1,190	▲ 1	-0.1%
	アパレル販売	1,188	1,131	57	5.0%	1,167	21	1.8%
	化粧品販売	1,159	1,092	67	6.1%	1,163	▲ 4	-0.3%
	コンビニスタッフ	1,115	1,072	43	4.0%	1,119	▲ 4	-0.4%
	ホールスタッフ(パチンコ・遊技場)	1,300	1,284	16	1.2%	1,298	2	0.2%
	レジャー施設業務全般	1,191	1,151	40	3.5%	1,189	2	0.2%
	ホテルフロント	1,256	1,189	67	5.6%	1,268	▲ 12	-0.9%
	ホテルスタッフ	1,275	1,223	52	4.3%	1,294	▲ 19	-1.5%
	宿泊施設関連(旅館・民宿)	1,237	1,214	23	1.9%	1,230	7	0.6%
	イベントスタッフ(設営・運営など)	1,322	1,292	30	2.3%	1,317	5	0.4%
	チラシ配布、キャンペーンスタッフ	1,341	1,266	75	5.9%	1,311	30	2.3%
	カーディーラー	1,184	1,103	81	7.3%	1,191	▲ 7	-0.6%
	家事支援	1,224	1,223	1	0.1%	1,208	16	1.3%
	その他(販売)	1,177	1,110	67	6.0%	1,187	▲ 10	-0.8%
その他(サービス)	1,243	1,194	49	4.1%	1,232	11	0.9%	
販売・サービス系 全体	1,188	1,139	49	4.3%	1,188	0	0.0%	
フード系	ホールスタッフ(飲食店)	1,197	1,150	47	4.1%	1,191	6	0.5%
	調理・コック・板前(見習含む)	1,185	1,136	49	4.3%	1,180	5	0.4%
	ファストフード	1,202	1,138	64	5.6%	1,224	▲ 22	-1.8%
	パン職人・パティシエ	1,157	1,116	41	3.7%	1,160	▲ 3	-0.3%
	洗い場・パントリー	1,178	1,143	35	3.1%	1,177	1	0.1%
	食品製造・販売	1,162	1,114	48	4.3%	1,181	▲ 19	-1.6%
	その他	1,186	1,115	71	6.4%	1,185	1	0.1%
フード系 全体	1,187	1,138	49	4.3%	1,186	1	0.1%	
製造・物流・清掃系	組立工	1,235	1,260	▲ 25	-2.0%	1,300	▲ 65	-5.0%
	製造・生産(重工業除く)	1,277	1,246	31	2.5%	1,290	▲ 13	-1.0%
	物流作業	1,222	1,200	22	1.8%	1,242	▲ 20	-1.6%
	発送・仕分け・梱包	1,220	1,208	12	1.0%	1,248	▲ 28	-2.2%
	構内作業・フォークリフト	1,392	1,355	37	2.7%	1,390	2	0.1%
	ドライバー・配送・デリバリー	1,211	1,183	28	2.4%	1,221	▲ 10	-0.8%
	ドライバー(中型・大型・バス・タクシー)	1,235	1,215	20	1.6%	1,247	▲ 12	-1.0%
	清掃・洗浄・クリーニング	1,211	1,183	28	2.4%	1,213	▲ 2	-0.2%
	警備員・監視員・パーキングスタッフ	1,257	1,164	93	8.0%	1,245	12	1.0%
	ビルメンテナンス・施設管理	1,236	1,176	60	5.1%	1,244	▲ 8	-0.6%
	ガソリンスタンドスタッフ	1,174	1,122	52	4.6%	1,167	7	0.6%
	管理人	1,208	1,203	5	0.4%	1,199	9	0.8%
	その他	1,247	1,227	20	1.6%	1,253	▲ 6	-0.5%
	製造・物流・清掃系 全体	1,219	1,194	25	2.1%	1,227	▲ 8	-0.7%
事務系	受付	1,255	1,196	59	4.9%	1,246	9	0.7%
	一般事務	1,286	1,266	20	1.6%	1,286	0	0.0%
	電話応対	1,316	1,265	51	4.0%	1,316	0	0.0%
	コールセンタースタッフ	1,471	1,409	62	4.4%	1,450	21	1.4%
	データ入力	1,326	1,303	23	1.8%	1,314	12	0.9%
	医療事務	1,198	1,148	50	4.4%	1,192	6	0.5%
	その他	1,272	1,248	24	1.9%	1,283	▲ 11	-0.9%
	事務系 全体	1,300	1,266	34	2.7%	1,295	5	0.4%
営業系	営業	1,414	1,374	40	2.9%	1,440	▲ 26	-1.8%
	その他	1,209	1,213	▲ 4	-0.3%	1,199	10	0.8%
	営業系 全体	1,294	1,271	23	1.8%	1,269	25	2.0%
専門職系	看護師	1,997	1,777	220	12.4%	1,927	70	3.6%
	医療関係従事者	1,372	1,289	83	6.4%	1,327	45	3.4%
	介護スタッフ	1,273	1,219	54	4.4%	1,275	▲ 2	-0.2%
	訪問介護員(ホームヘルパー)	1,313	1,296	17	1.3%	1,319	▲ 6	-0.5%
	介護福祉士	1,340	1,332	8	0.6%	1,338	2	0.1%
	サービス管理責任者・サービス提供責任者(介護・福祉系)	1,274	1,224	50	4.1%	1,263	11	0.9%
	美容師・理容師	1,190	1,154	36	3.1%	1,198	▲ 8	-0.7%
	美容系職種	1,218	1,140	78	6.8%	1,202	16	1.3%
	スポーツインストラクター	1,183	1,175	8	0.7%	1,187	▲ 4	-0.3%
	塾講師	1,520	1,519	1	0.1%	1,537	▲ 17	-1.1%
	保育士	1,230	1,218	12	1.0%	1,240	▲ 10	-0.8%
	家庭教師	1,528	1,477	51	3.5%	1,460	68	4.7%
	幼稚園教諭	1,265	1,265	0	0.0%	1,278	▲ 13	-1.0%
	プログラマー・エンジニア	1,268	1,229	39	3.2%	1,244	24	1.9%
	その他	1,265	1,195	70	5.9%	1,255	10	0.8%
	専門職系 全体	1,375	1,324	51	3.9%	1,384	▲ 9	-0.7%
<b>首都圏 全体</b>	<b>1,222</b>	<b>1,182</b>	<b>40</b>	<b>3.4%</b>	<b>1,225</b>	<b>▲ 3</b>	<b>-0.2%</b>	

※大分類の「その他」は省略。

※各数値は四捨五入しているため、増減額および率が表記内の数値を集計した結果と一致しない場合がある。



2024年2月15日

## 2-3. 東海（愛知県、三重県、岐阜県、静岡県）

大分類	小分類	今月	前年同月比較(2023年1月)			前月比較(2023年12月)		
		平均時給(円)	平均時給(円)	増減額(円)	増減率	平均時給(円)	増減額(円)	増減率
販売・サービス系	レジ	1,051	1,003	48	4.8%	1,055	▲ 4	-0.4%
	販売	1,089	1,054	35	3.3%	1,092	▲ 3	-0.3%
	アパレル販売	1,107	1,049	58	5.5%	1,094	13	1.2%
	化粧品販売	1,042	976	66	6.8%	1,064	▲ 22	-2.1%
	コンビニスタッフ	1,019	978	41	4.2%	1,021	▲ 2	-0.2%
	ホールスタッフ(パチンコ・遊技場)	1,254	1,256	▲ 2	-0.2%	1,262	▲ 8	-0.6%
	レジャー施設業務全般	1,100	1,078	22	2.0%	1,117	▲ 17	-1.5%
	ホテルフロント	1,155	1,081	74	6.8%	1,164	▲ 9	-0.8%
	ホテルスタッフ	1,095	1,054	41	3.9%	1,118	▲ 23	-2.1%
	宿泊施設関連(旅館・民宿)	1,122	1,113	9	0.8%	1,154	▲ 32	-2.8%
	イベントスタッフ(設営・運営など)	1,167	1,279	▲ 112	-8.8%	1,186	▲ 19	-1.6%
	チラシ配布、キャンペーンスタッフ	1,280	1,154	126	10.9%	1,190	90	7.6%
	カーディーラー	1,093	1,051	42	4.0%	1,111	▲ 18	-1.6%
	家事支援	1,100	1,091	9	0.8%	1,121	▲ 21	-1.9%
	その他(販売)	1,074	1,024	50	4.9%	1,097	▲ 23	-2.1%
その他(サービス)	1,108	1,085	23	2.1%	1,128	▲ 20	-1.8%	
販売・サービス系 全体	1,083	1,048	35	3.3%	1,095	▲ 12	-1.1%	
フード系	ホールスタッフ(飲食店)	1,084	1,037	47	4.5%	1,081	3	0.3%
	調理・コック・板前(見習含む)	1,077	1,031	46	4.5%	1,073	4	0.4%
	ファストフード	1,111	1,065	46	4.3%	1,133	▲ 22	-1.9%
	パン職人・パティシエ	1,049	1,010	39	3.9%	1,054	▲ 5	-0.5%
	洗い場・パントリー	1,060	1,017	43	4.2%	1,060	0	0.0%
	食品製造・販売	1,057	1,009	48	4.8%	1,072	▲ 15	-1.4%
	その他	1,066	1,012	54	5.3%	1,072	▲ 6	-0.6%
	フード系 全体	1,077	1,030	47	4.6%	1,079	▲ 2	-0.2%
製造・物流・清掃系	組立工	1,141	1,101	40	3.6%	1,160	▲ 19	-1.6%
	製造・生産(重工業除く)	1,146	1,082	64	5.9%	1,171	▲ 25	-2.1%
	物流作業	1,109	1,061	48	4.5%	1,134	▲ 25	-2.2%
	発送・仕分け・梱包	1,120	1,066	54	5.1%	1,154	▲ 34	-2.9%
	構内作業・フォークリフト	1,302	1,265	37	2.9%	1,316	▲ 14	-1.1%
	ドライバー・配送・デリバリー	1,115	1,083	32	3.0%	1,119	▲ 4	-0.4%
	ドライバー(中型・大型・バス・タクシー)	1,175	1,134	41	3.6%	1,193	▲ 18	-1.5%
	清掃・洗浄・クリーニング	1,078	1,041	37	3.6%	1,091	▲ 13	-1.2%
	警備員・監視員・パーキングスタッフ	1,104	1,086	18	1.7%	1,123	▲ 19	-1.7%
	ビルメンテナンス・施設管理	1,086	1,035	51	4.9%	1,077	9	0.8%
	ガソリンスタンドスタッフ	1,053	1,017	36	3.5%	1,046	7	0.7%
	管理人	1,091	1,083	8	0.7%	1,114	▲ 23	-2.1%
	その他	1,164	1,112	52	4.7%	1,169	▲ 5	-0.4%
	製造・物流・清掃系 全体	1,106	1,066	40	3.8%	1,121	▲ 15	-1.3%
事務系	受付	1,088	1,042	46	4.4%	1,079	9	0.8%
	一般事務	1,108	1,071	37	3.5%	1,107	1	0.1%
	電話対応	1,139	1,071	68	6.3%	1,109	30	2.7%
	コールセンタースタッフ	1,306	1,255	51	4.1%	1,261	45	3.6%
	データ入力	1,110	1,105	5	0.5%	1,103	7	0.6%
	医療事務	1,051	1,050	1	0.1%	1,063	▲ 12	-1.1%
	その他	1,115	1,066	49	4.6%	1,115	0	0.0%
	事務系 全体	1,110	1,072	38	3.5%	1,104	6	0.5%
営業系	営業	1,233	1,146	87	7.6%	1,175	58	4.9%
	その他	1,091	1,084	7	0.6%	1,115	▲ 24	-2.2%
	営業系 全体	1,128	1,101	27	2.5%	1,125	3	0.3%
専門職系	看護師	1,560	1,608	▲ 48	-3.0%	1,590	▲ 30	-1.9%
	医療関係従事者	1,283	1,239	44	3.6%	1,359	▲ 76	-5.6%
	介護スタッフ	1,177	1,095	82	7.5%	1,174	3	0.3%
	訪問介護員(ホームヘルパー)	1,202	1,183	19	1.6%	1,204	▲ 2	-0.2%
	介護福祉士	1,173	1,136	37	3.3%	1,191	▲ 18	-1.5%
	サービス管理責任者・サービス提供責任者(介護・福祉系)	1,302	1,219	83	6.8%	1,284	18	1.4%
	美容師・理容師	1,132	1,076	56	5.2%	1,138	▲ 6	-0.5%
	美容系職種	1,058	987	71	7.2%	1,053	5	0.5%
	スポーツインストラクター	1,094	1,180	▲ 86	-7.3%	1,114	▲ 20	-1.8%
	塾講師	1,382	1,399	▲ 17	-1.2%	1,406	▲ 24	-1.7%
	保育士	1,153	1,096	57	5.2%	1,154	▲ 1	-0.1%
	家庭教師	1,393	1,369	24	1.8%	1,304	89	6.8%
	幼稚園教諭	1,172	1,123	49	4.4%	1,173	▲ 1	-0.1%
	プログラマー・エンジニア	1,136	1,145	▲ 9	-0.8%	1,111	25	2.3%
	その他	1,155	1,101	54	4.9%	1,142	13	1.1%
専門職系 全体	1,243	1,198	45	3.8%	1,262	▲ 19	-1.5%	
<b>東海 全体</b>	<b>1,099</b>	<b>1,059</b>	<b>40</b>	<b>3.8%</b>	<b>1,109</b>	<b>▲ 10</b>	<b>-0.9%</b>	

※大分類の「その他」は省略。

※各数値は四捨五入しているため、増減額および率が表記内の数値を集計した結果と一致しない場合がある。

2024年2月15日

## 2-4. 関西（大阪府、兵庫県、京都府、奈良県、滋賀県、和歌山県）

大分類	小分類	今月	前年同月比較(2023年1月)			前月比較(2023年12月)		
		平均時給(円)	平均時給(円)	増減額(円)	増減率	平均時給(円)	増減額(円)	増減率
販売・サービス系	レジ	1,086	1,032	54	5.2%	1,086	0	0.0%
	販売	1,089	1,046	43	4.1%	1,095	▲ 6	-0.5%
	アパレル販売	1,097	1,062	35	3.3%	1,085	▲ 12	-1.1%
	化粧品販売	1,083	1,021	62	6.1%	1,062	▲ 21	-2.0%
	コンビニスタッフ	1,051	1,010	41	4.1%	1,048	▲ 3	-0.3%
	ホールスタッフ(パチンコ・遊技場)	1,269	1,291	▲ 22	-1.7%	1,278	▲ 9	-0.7%
	レジャー施設業務全般	1,120	1,089	31	2.8%	1,133	▲ 13	-1.1%
	ホテルフロント	1,167	1,147	20	1.7%	1,167	0	0.0%
	ホテルスタッフ	1,184	1,123	61	5.4%	1,206	▲ 22	-1.8%
	宿泊施設関連(旅館・民宿)	1,150	1,098	52	4.7%	1,208	▲ 58	-4.8%
	イベントスタッフ(設営・運営など)	1,217	1,207	10	0.8%	1,227	▲ 10	-0.8%
	チラシ配布、キャンペーンスタッフ	1,281	1,250	31	2.5%	1,339	▲ 58	-4.3%
	カーディーラー	1,100	1,046	54	5.2%	1,090	▲ 10	-0.9%
	家事支援	1,125	1,090	35	3.2%	1,111	▲ 14	-1.3%
	その他(販売)	1,101	1,048	53	5.1%	1,098	▲ 3	-0.3%
その他(サービス)	1,155	1,112	43	3.9%	1,146	▲ 9	-0.8%	
販売・サービス系 全体	1,112	1,074	38	3.5%	1,113	▲ 1	-0.1%	
フード系	ホールスタッフ(飲食店)	1,108	1,070	38	3.6%	1,107	▲ 1	-0.1%
	調理・コック・板前(見習含む)	1,101	1,057	44	4.2%	1,097	▲ 4	-0.4%
	ファストフード	1,111	1,057	54	5.1%	1,124	▲ 13	-1.2%
	パン職人・パティシエ	1,080	1,044	36	3.4%	1,093	▲ 13	-1.2%
	洗い場・パントリー	1,089	1,067	22	2.1%	1,079	▲ 10	-0.9%
	食品製造・販売	1,100	1,051	49	4.7%	1,121	▲ 21	-1.9%
	その他	1,095	1,040	55	5.3%	1,099	▲ 4	-0.4%
フード系 全体	1,103	1,061	42	4.0%	1,105	▲ 2	-0.2%	
製造・物流・清掃系	組立工	1,236	1,183	53	4.5%	1,238	▲ 2	-0.2%
	製造・生産(重工業除く)	1,259	1,192	67	5.6%	1,257	▲ 2	-0.2%
	物流作業	1,176	1,145	31	2.7%	1,189	▲ 13	-1.1%
	発送・仕分け・梱包	1,165	1,143	22	1.9%	1,182	▲ 17	-1.4%
	構内作業・フォークリフト	1,382	1,336	46	3.4%	1,447	▲ 65	-4.5%
	ドライバー・配送・デリバリー	1,164	1,124	40	3.6%	1,157	▲ 7	-0.6%
	ドライバー(中型・大型・バス・タクシー)	1,225	1,203	22	1.8%	1,161	▲ 64	-5.5%
	清掃・洗浄・クリーニング	1,121	1,094	27	2.5%	1,127	▲ 6	-0.5%
	警備員・監視員・パーキングスタッフ	1,131	1,095	36	3.3%	1,142	▲ 11	-1.0%
	ビルメンテナンス・施設管理	1,103	1,064	39	3.7%	1,108	▲ 5	-0.5%
	ガソリンスタンドスタッフ	1,097	1,053	44	4.2%	1,083	▲ 14	-1.3%
	管理人	1,114	1,067	47	4.4%	1,103	▲ 11	-1.0%
	その他	1,204	1,148	56	4.9%	1,196	▲ 8	-0.7%
製造・物流・清掃系 全体	1,157	1,124	33	2.9%	1,160	▲ 3	-0.3%	
事務系	受付	1,139	1,096	43	3.9%	1,127	▲ 12	-1.1%
	一般事務	1,182	1,202	▲ 20	-1.7%	1,172	▲ 10	-0.9%
	電話応対	1,209	1,220	▲ 11	-0.9%	1,203	▲ 6	-0.5%
	コールセンタースタッフ	1,435	1,384	51	3.7%	1,396	▲ 39	-2.8%
	データ入力	1,248	1,274	▲ 26	-2.0%	1,246	▲ 2	-0.2%
	医療事務	1,107	1,050	57	5.4%	1,099	▲ 8	-0.7%
	その他	1,202	1,136	66	5.8%	1,221	▲ 19	-1.6%
	事務系 全体	1,207	1,195	12	1.0%	1,201	▲ 6	-0.5%
営業系	営業	1,361	1,323	38	2.9%	1,357	▲ 4	-0.3%
	その他	1,116	1,074	42	3.9%	1,103	▲ 13	-1.2%
	営業系 全体	1,205	1,175	30	2.6%	1,183	▲ 22	-1.9%
専門職系	看護師	1,780	1,755	25	1.4%	1,788	▲ 8	-0.4%
	医療関係従事者	1,270	1,251	19	1.5%	1,295	▲ 25	-1.9%
	介護スタッフ	1,218	1,198	20	1.7%	1,227	▲ 9	-0.7%
	訪問介護員(ホームヘルパー)	1,340	1,294	46	3.6%	1,350	▲ 10	-0.7%
	介護福祉士	1,324	1,330	▲ 6	-0.5%	1,348	▲ 24	-1.8%
	サービス管理責任者・サービス提供責任者(介護・福祉系)	1,174	1,166	8	0.7%	1,177	▲ 3	-0.3%
	美容師・理容師	1,114	1,105	9	0.8%	1,128	▲ 14	-1.2%
	美容系職種	1,172	1,108	64	5.8%	1,144	▲ 28	-2.4%
	スポーツインストラクター	1,154	1,223	▲ 69	-5.6%	1,168	▲ 14	-1.2%
	塾講師	1,522	1,504	18	1.2%	1,537	▲ 15	-1.0%
	保育士	1,172	1,162	10	0.9%	1,160	▲ 12	-1.0%
	家庭教師	1,427	1,372	55	4.0%	1,355	▲ 72	-5.3%
	幼稚園教諭	1,186	1,170	16	1.4%	1,189	▲ 3	-0.3%
	プログラマー・エンジニア	1,183	1,121	62	5.5%	1,148	▲ 35	-3.0%
	その他	1,169	1,211	▲ 42	-3.5%	1,154	▲ 15	-1.3%
専門職系 全体	1,301	1,291	10	0.8%	1,319	▲ 18	-1.4%	
関西 全体	1,143	1,114	29	2.6%	1,145	▲ 2	-0.2%	

※大分類の「その他」は省略。

※各数値は四捨五入しているため、増減額および率が表記内の数値を集計した結果と一致しない場合がある。