

外食市場調査（2023年4月度）

2023年4月の外食市場規模は2696億円（前年同月比 +236億円・東名阪3圏域計）

外食市場規模はコロナ禍前比（2019年4月比）78.7%。3カ月ぶりに回復傾向

単価は18カ月連続前年超え、延べ外食回数も19年比75.4%まで回復

株式会社リクルート（本社：東京都千代田区、代表取締役社長：北村 吉弘、以下リクルート）の外食市場に関する調査・研究機関『ホットペッパーグルメ外食総研』（<https://www.hotpepper.jp/ggs/>）は、首都圏・関西圏・東海圏の男女約1万人を対象とする2023年4月度の「外食市場調査」を実施しましたので調査結果をご報告いたします。

【今月のポイント】

1. 外食市場規模は17カ月連続で前年比プラス。2019年同月比は78.7%で前月（同74.0%）を上回る
2. 単価は18カ月連続で前年超え。延べ外食回数の2019年同月比（75.4%）は3カ月ぶりに回復

2023年4月の外食市場規模は、3圏域合計で2696億円。前年同月比（以下、前年比）は109.6%（+236億円）と17カ月連続の前年実績超えであった。市場規模の19年比は78.7%で前月の同74.0%を上回った。外食単価は18カ月連続で前年を上回り、19年比でも104.4%と高い伸び率。外食実施率の19年比（87.0%）、外食頻度の19年比（90.0%）ともに前月よりマイナス幅が縮小したことで、延べ外食回数の19年比（75.4%）が3カ月ぶりに回復傾向となり、市場規模の19年比改善につながった。圏域別には、首都圏が19年比で80.4%と、市場規模の回復傾向をけん引した。市場規模の食事主体業態・計は前年比112.7%（19年比86.1%）、飲酒主体業態・計は同108.7%（同68.8%）、軽食主体業態・計は同85.1%（同74.8%）で、いずれの業態も前月より、前年比では後退し、19年比では回復傾向となった。主要16業態中では15業態で市場規模が前年を上回り、12業態では延べ外食回数・単価ともに前年を上回った。2019年比では「アジア料理」（103.0%）がコロナ禍前の市場規模を上回った。

【3圏域計（首都圏・関西圏・東海圏）】 [P3]

- 2023年4月の外食（※1）実施率は66.6%（前月比増減 +1.3pt、前年比増減 +2.2pt）
- 2023年4月の外食頻度（※2）は3.77回/月（前月比増減 +0.04回、前年比増減 +0.05回）
- 2023年4月の外食単価は2,718円（前月比増減 -83円、前年比増減 +139円）
- 2023年4月の外食市場規模（※3）は2696億円（前月比増減 -19億円、前年比増減 +236億円）

※1 ※2 ※3 P10参照

【圏域別】 [P3]

- 外食実施率は、首都圏：66.2%（前年比増減 +2.1pt）、関西圏：66.9%（同 +2.6pt）、東海圏：67.4%（同 +1.7pt）
- 外食頻度は、首都圏：3.91回/月（前年比増減 +0.03回）、関西圏：3.76回/月（同 +0.21回）、東海圏：3.23回/月（同 -0.22回）
- 外食単価は、首都圏：2,837円（前年比増減 +154円）、関西圏：2,624円（同 +26円）、東海圏：2,365円（同 +254円）
- 外食市場規模は、首都圏：1684億円（前年比増減 +150億円）、関西圏：704億円（同 +66億円）、東海圏：307億円（同 +19億円）

【業態別】（3圏域計） [P6-8]

- 業態別の市場規模は、「和食料理店」（前年比増減 +63億円）、「居酒屋」（同 +47億円）、「レストラン、食堂、ダイニング、洋食店」（同 +45億円）等16業態中15業態で前年を上回った。
- 「和食料理店」（延べ回数 +110万回、単価 +193円）、「居酒屋」（延べ回数 +29万回、単価 +253円）等は延べ回数・単価ともに前年比で増加した。

本件に関する
お問い合わせ先

<https://www.recruit.co.jp/support/form/>

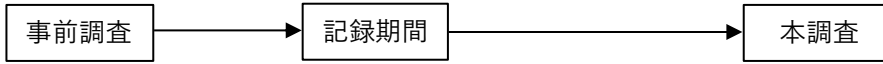
外食市場調査（2023年4月度）調査概要

- **調査目的** 首都圏、関西圏、東海圏における、夕方以降の外食市場規模を把握することを目的に実施。また、業態別の市場規模や、性年代・居住区域別の外食の実態を明らかにすることも目的とした。
- **調査対象** 首都圏、関西圏、東海圏の各圏域中心部からの鉄道距離が、おおむね首都圏：90分圏、関西圏：80分圏、東海圏：60分圏の市区町村に住む20～69歳の男女（株式会社マクロミルの登録モニター）

調査対象	首都圏	関西圏	東海圏
調査対象者の居住地の範囲	・東京都（一部除外） ・神奈川県（一部除外） ・千葉県（県東・県南の一部除外） ・埼玉県（県西の一部除外） ・茨城県の一部	・大阪府全域 ・京都府（府北の一部除外） ・奈良県の一部 ・兵庫県（県北の一部除外） ・滋賀県の一部	・愛知県（一部除外） ・岐阜県の一部 ・三重県の一部

- **調査方法** インターネットによる調査

● 調査の流れ



- ・ 調査の協力者を募集
- ・ モニターが記録用紙をダウンロード
- ・ 翌月頭に本調査画面をオープン
- ・ 割付に従ってモニターを確保
- ・ 1カ月間の夕方以降の外食について用紙に記録
- ・ 記録用紙に従ってモニターが入力

- **割付の設定** 本調査では、回答者の偏りをできるだけなくするために、性別2区分×年代別5区分（20代/30代/40代/50代/60代）×地域25区分＝250区分で割付を行って回収した。

- **集計方法** 本調査結果はR3年人口推計に基づいて性別2区分×年代別5区分×地域25区分＝250区分でウェイトバック集計を行っている。※22年度の基準人口に、県×性年代別のR2国勢調査人口→R3人口推計の増減率をあて計算

● サンプル数

事前調査				本調査					
実施期間	配信数	回収数	回収率	対象者数	実施期間	配信数	回収数	回収率	有効回答数
2023年3月20日（月）～ 2023年4月3日（月）	494,669件	31,126件	6.3%	13,116件	2023年5月1日（月）～ 2023年5月11日（木）	12,735件	9,728件	76.4%	9,608件

● 個人単位

3圏域計	居住圏域			性年代									
	首都圏	関西圏	東海圏	男性/ 20歳代	男性/ 30歳代	男性/ 40歳代	男性/ 50歳代	男性/ 60歳代	女性/ 20歳代	女性/ 30歳代	女性/ 40歳代	女性/ 50歳代	女性/ 60歳代
9,608	5,566	2,592	1,450	843	914	1,160	1,099	819	828	886	1,135	1,077	848
100.0	57.9	27.0	15.1	8.8	9.5	12.1	11.4	8.5	8.6	9.2	11.8	11.2	8.8

上段：件数（件）、下段：構成比（%）

● 外食単位

（圏域内での
外食のみ）

3圏域計	消費圏域		
	首都圏	関西圏	東海圏
24,095	14,418	6,521	3,156
100.0	59.8	27.1	13.1

※ウェイトバックによる補正後の件数と構成比

本調査における定義・設定等

● 本調査での「外食」は、夕方以降の食事について、お店で食事した場合を対象

- ・ 飲酒のみ、喫茶のみの場合も含まれる。
- ・ 夕方以降、複数回外食した場合、1日あたり2回まで（2軒目まで）の外食を含んでいる。
- ・ 「コンビニエンスストアやスーパーマーケット等のイートインスペース」で飲食した場合も「外食」に含まれる。

● 消費地の範囲の設定

- ・ 消費地の範囲は、各圏域の居住者が各圏域の対象都府県内で行った外食を対象としており、圏域外（圏域外の都道府県や海外）で行った外食は含んでいない。ただし、圏域内への旅行・出張は含まれる。

対象範囲	首都圏	関西圏	東海圏
消費地の対象範囲	・東京都 ・神奈川県 ・埼玉県 ・茨城県	・大阪府 ・兵庫県 ・京都府 ・奈良県 ・滋賀県	・愛知県 ・岐阜県 ・三重県

● 外食した店の業態

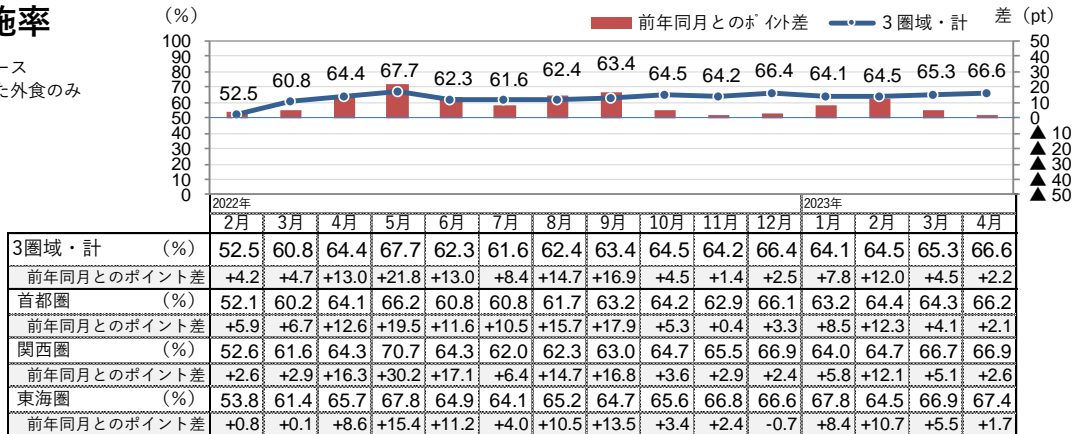
・ 外食1回につき次の26分類から当てはまるものを1つ聴取、本リリースではうち16業態を掲出。

選択肢	1 和食料理店（すし、割烹、料亭、郷土料理専門店等）	選択肢	13 居酒屋（焼鳥、串焼き、串揚げ等、飲酒メインの業態を含む）	飲酒主体	
	2 中華料理店（ラーメン専業店は除く）		14 バー、バル、ワインバー、ビアホール、パブ		
	3 レストラン（ファミリーレストラン以外）、食堂、ダイニング、洋食店（フレンチ・イタリアン以外）		15 カラオケボックス		
	4 フレンチ・イタリアン料理店（ファミリーレストラン以外）		16 スナック、ナイトクラブ、キャバレー		
	5 アジアン料理店		17 その他の飲酒を主体とする業態の店		
	6 その他の各国料理店		18 ファストフード（ハンバーガー、サンドイッチ等）		
	7 焼肉、ステーキ、ハンバーグ等の専業店		19 牛丼、カレー等、一品もの専業業態		軽食主体
	8 お好み焼き、鉄板焼き等の専業店		20 立食のラーメン、うどん・そば業態		
	9 すき焼き、しゃぶしゃぶ、鍋、おでん等の専業店		21 喫茶店・カフェ		
	10 ファミリーレストラン、回転すし等		22 コンビニエンスストアやスーパーマーケット等のイートインスペース		
	11 ラーメン、そば、うどん、パスタ、ピザ等の専業店		23 その他の軽食を主体とする業態の店		
	12 その他の食事を主体とする業態の店		24 ホテルや各種会場（披露宴・セレモニー等）		
	25 旅行・出張先のホテルや旅館				
	26 その他				

調査結果

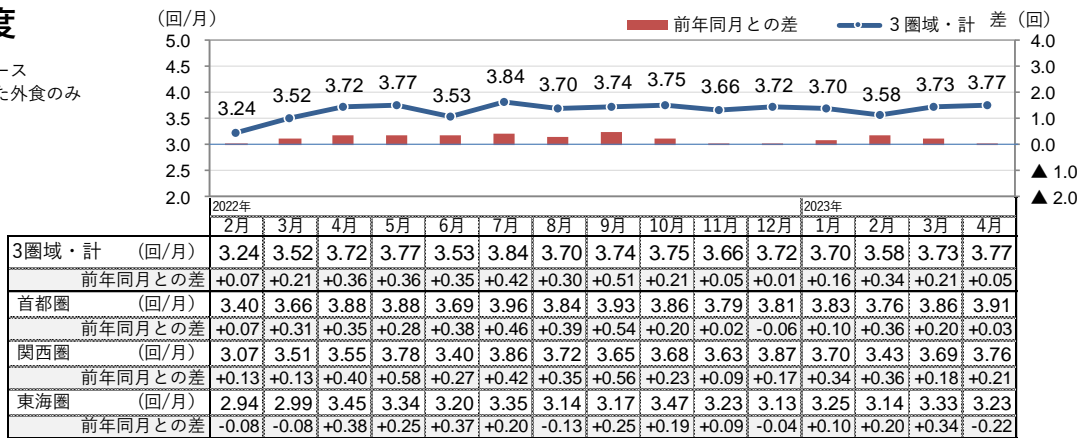
1. 外食実施率

※個人単位集計ベース
※圏域内で行われた外食のみ



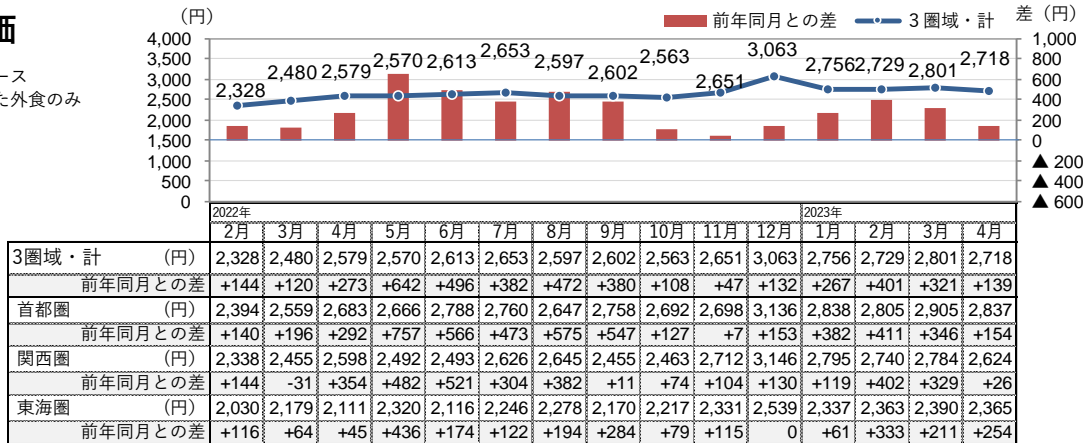
2. 外食頻度

※個人単位集計ベース
※圏域内で行われた外食のみ
※外食実施者のみ



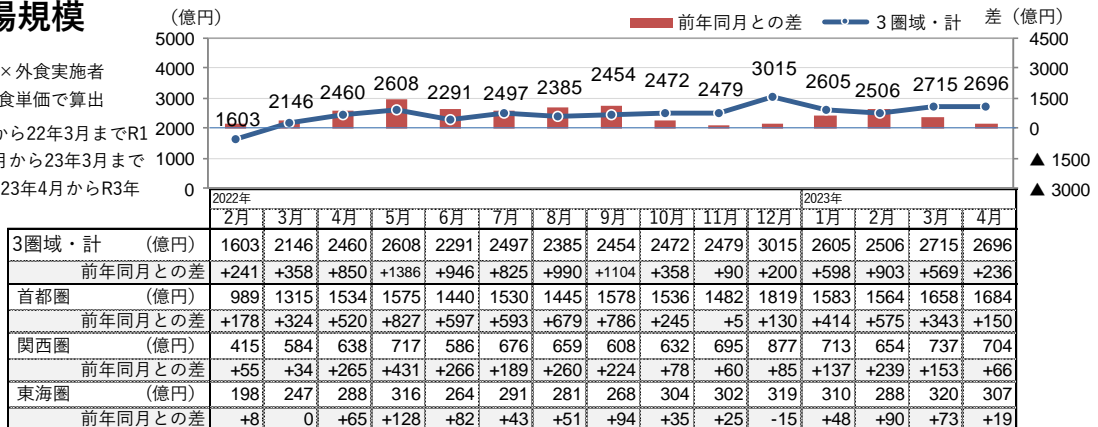
3. 外食単価

※外食単位集計ベース
※圏域内で行われた外食のみ
※外食実施者のみ



4. 外食市場規模

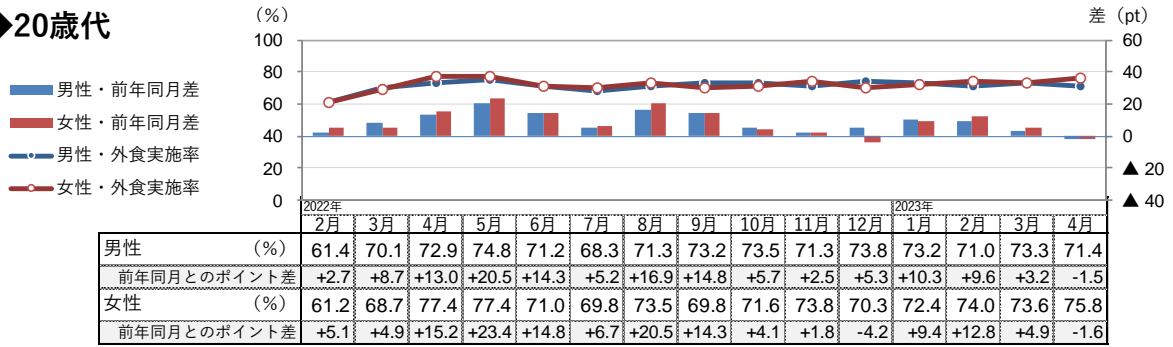
※人口×外食実施率×外食実施者の平均外食頻度×外食単価で算出
※人口は、21年4月から22年3月までR1年人口推計、22年4月から23年3月までR2年国勢調査人口、23年4月からR3年人口推計を使用



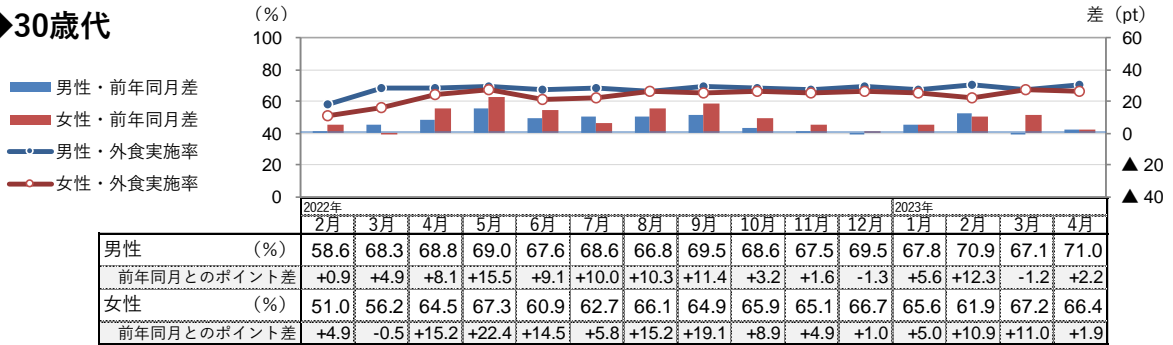
5. 性年代別 外食実施率 【3圏域・計】

※個人単位集計ベース
※圏域内で行われた外食のみ

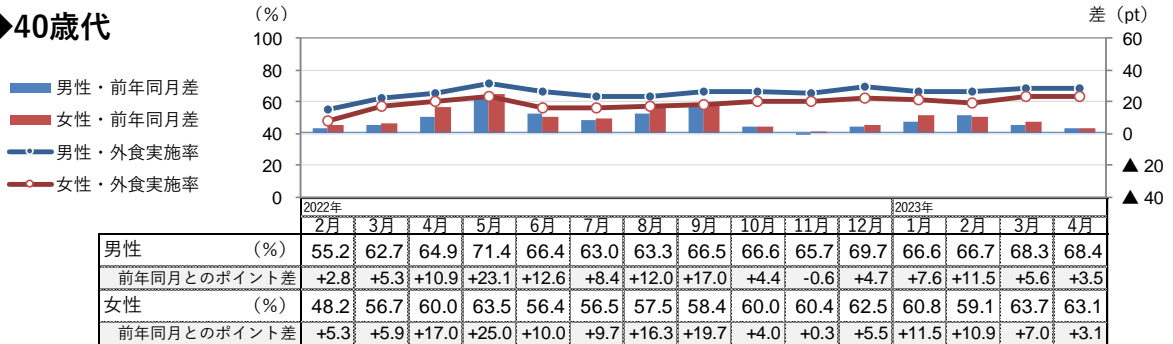
◆20歳代



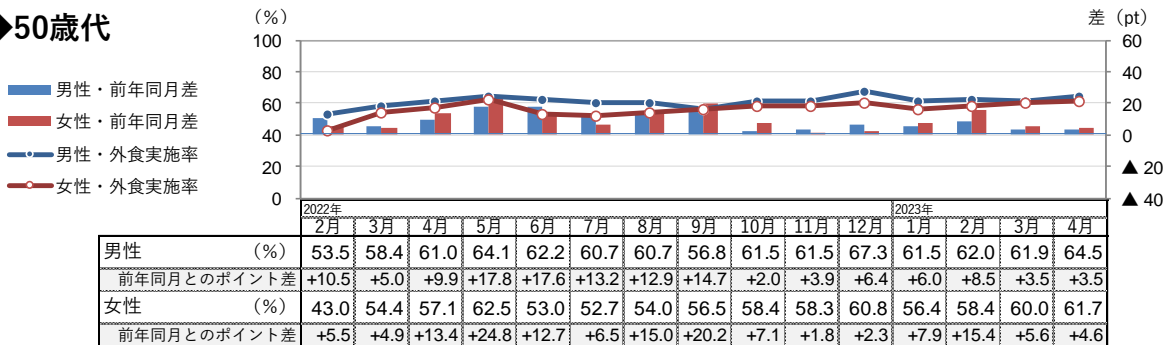
◆30歳代



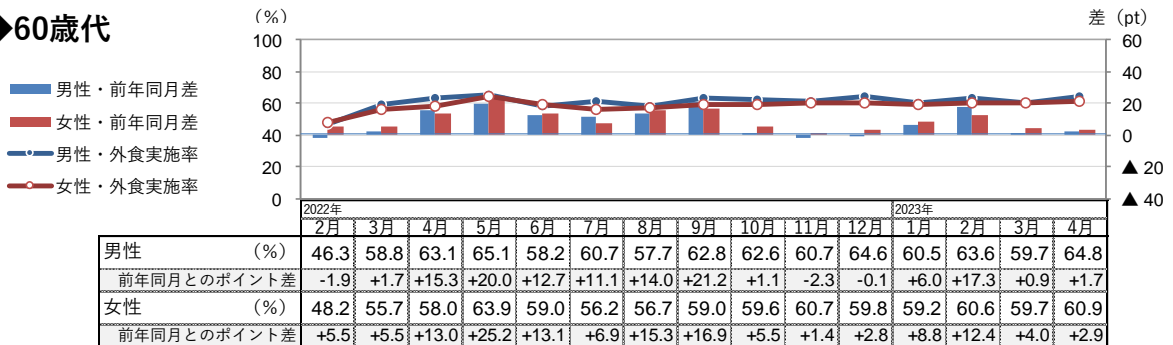
◆40歳代



◆50歳代



◆60歳代

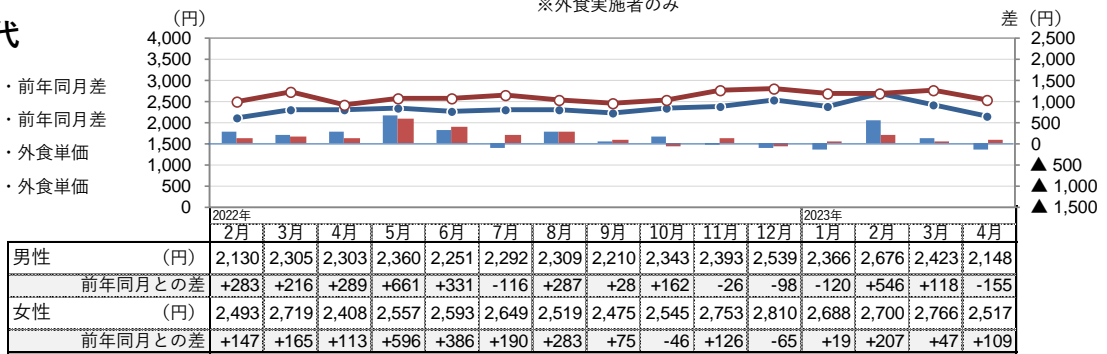


6. 性年代別 外食単価 【3圏域・計】

※外食単価集計ベース
 ※圏域内で行われた外食のみ
 ※外食実施者のみ

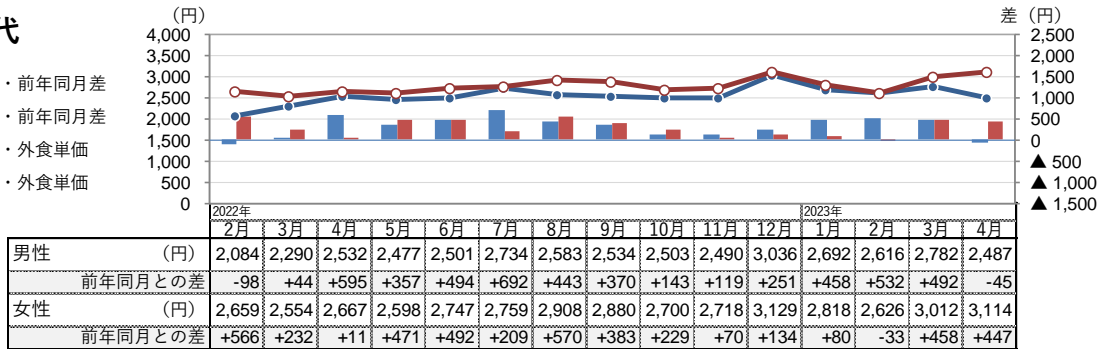
◆20歳代

■ 男性・前年同月差
 ■ 女性・前年同月差
 ● 男性・外食単価
 ● 女性・外食単価



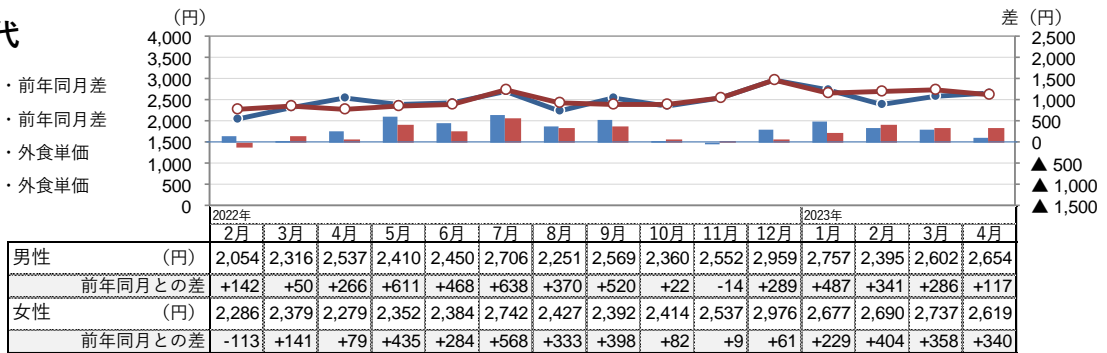
◆30歳代

■ 男性・前年同月差
 ■ 女性・前年同月差
 ● 男性・外食単価
 ● 女性・外食単価



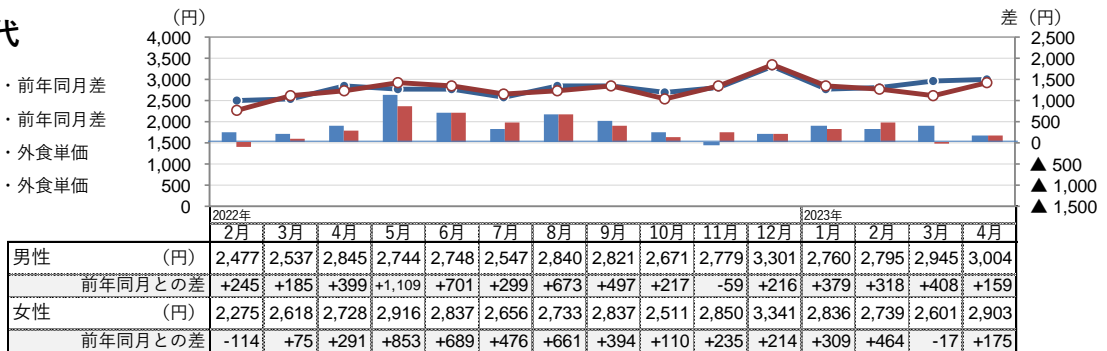
◆40歳代

■ 男性・前年同月差
 ■ 女性・前年同月差
 ● 男性・外食単価
 ● 女性・外食単価



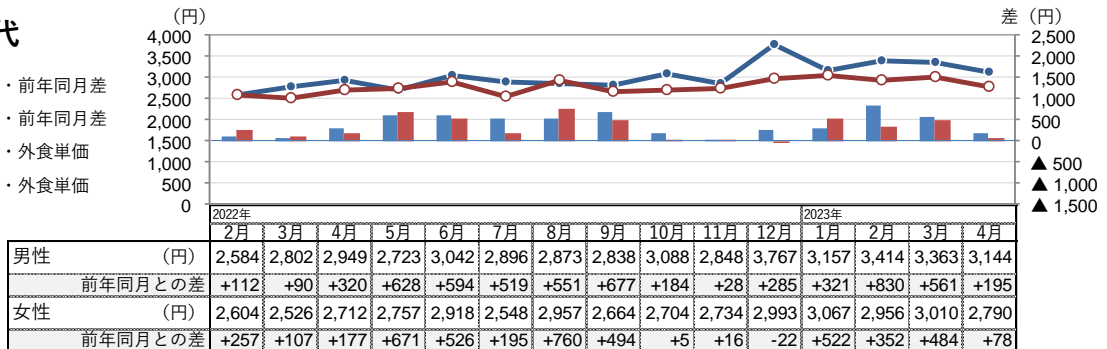
◆50歳代

■ 男性・前年同月差
 ■ 女性・前年同月差
 ● 男性・外食単価
 ● 女性・外食単価



◆60歳代

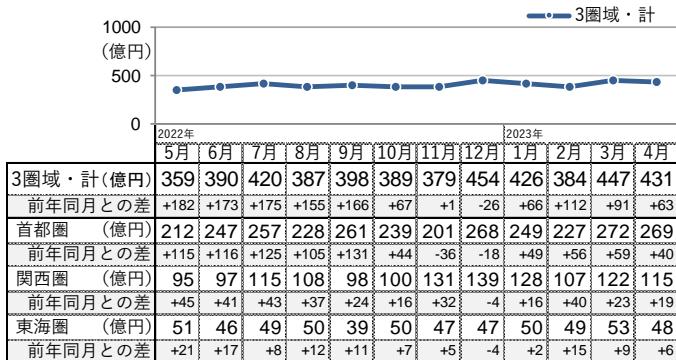
■ 男性・前年同月差
 ■ 女性・前年同月差
 ● 男性・外食単価
 ● 女性・外食単価



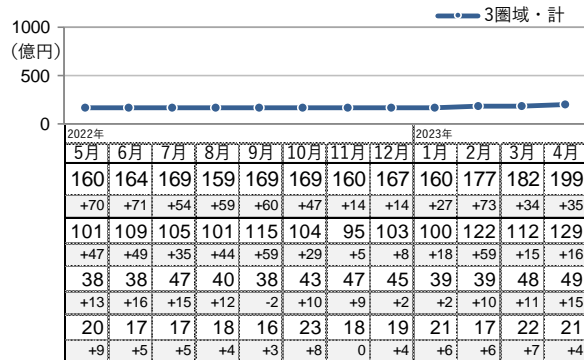
7.業態別 外食市場規模

※外食市場規模は、各圏域の延べ外食回数×各圏域における業態シェア×各業態の単価で算出
 ※業態は、26分類のうち16業態を掲出
 ※外食市場規模「0」は、小数点第一位で四捨五入され0になったもの

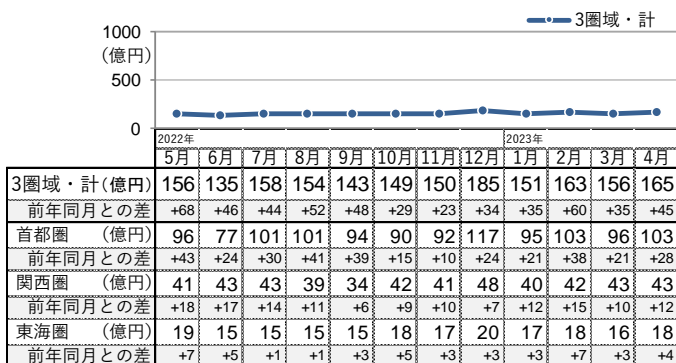
◆和食料理店（すし、割烹、料亭、郷土料理専門店等）



◆中華料理店（ラーメン専門店を除く）

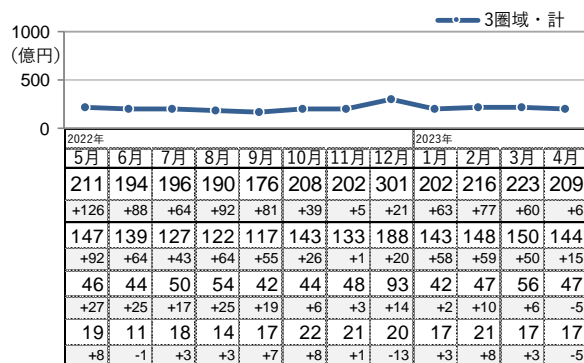


◆レストラン、食堂、ダイニング、洋食店



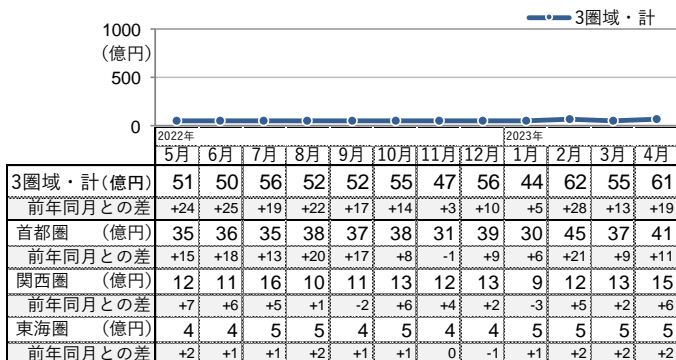
※ファミリーレストラン以外、フレンチ・イタリアン以外

◆フレンチ・イタリアン料理店

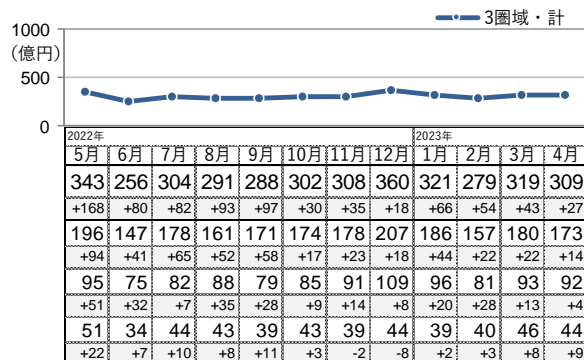


※ファミリーレストラン以外

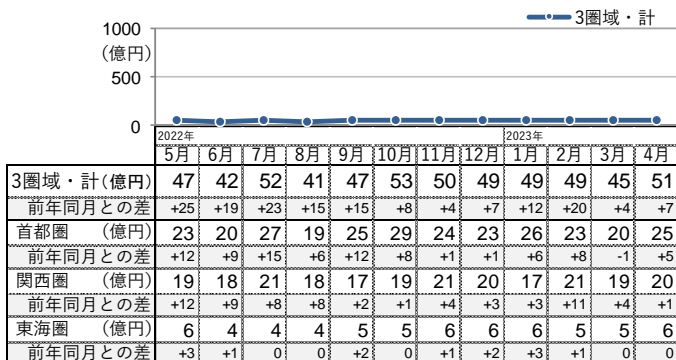
◆アジア料理店



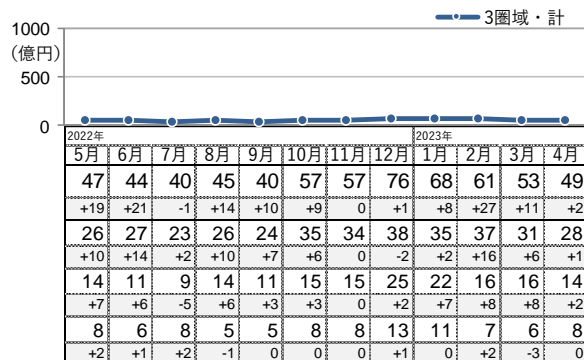
◆焼肉、ステーキ、ハンバーグ等の専門店



◆お好み焼き、鉄板焼き等の専門店

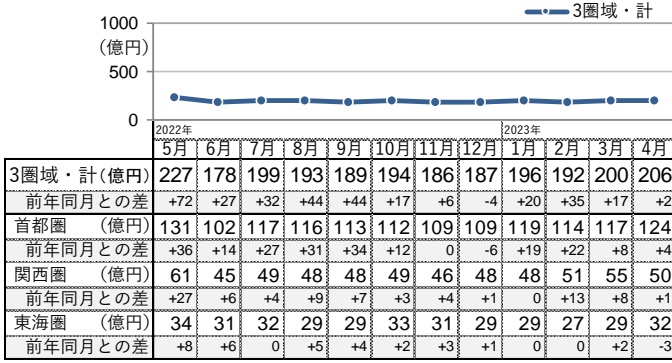


◆すき焼き、しゃぶしゃぶ、鍋、おでん等の専門店

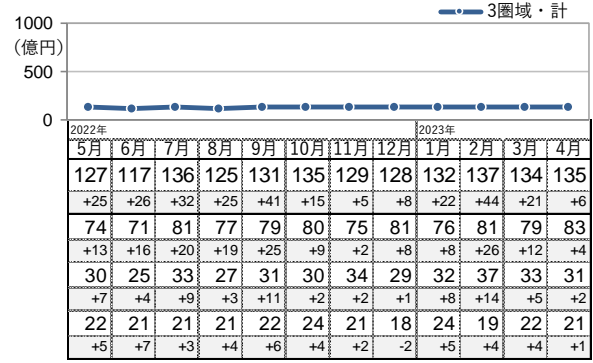


※外食市場規模は、各圏域の延べ外食回数×各圏域における業態シェア×各業態の単価で算出
 ※業態は、26分類のうち16業態を掲出
 ※外食市場規模「0」は、小数点第一位で四捨五入され0になったもの

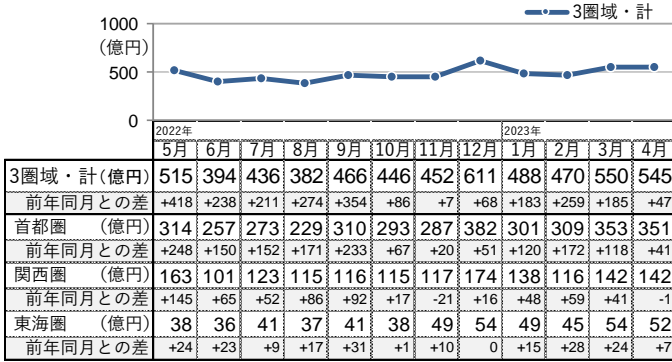
◆ファミリーレストラン、回転すし等



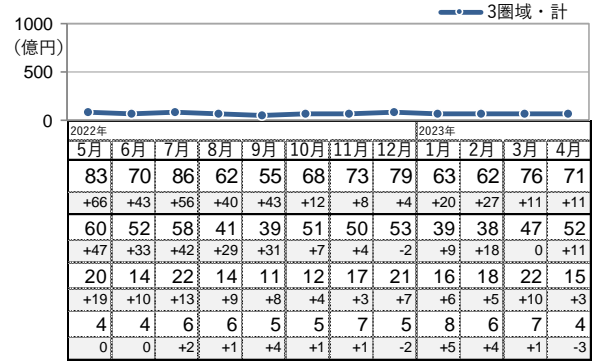
◆ラーメン、そば、うどん、パスタ、ピザ等の専門店



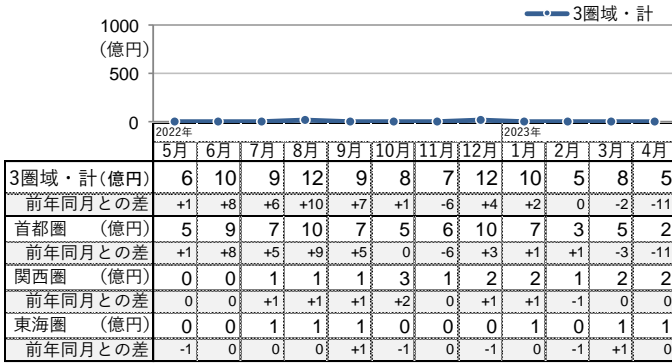
◆居酒屋(焼鳥、串焼き、串揚げ等、飲酒メインの業態を含む)



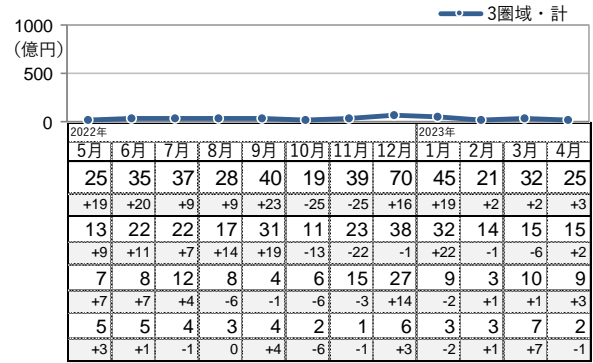
◆バー、バル、ワインバー、ビアホール、パブ



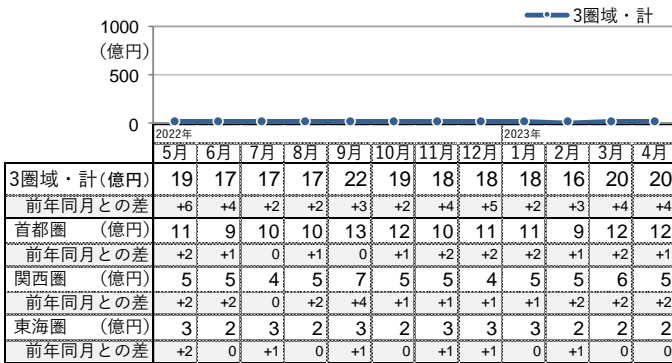
◆カラオケボックス



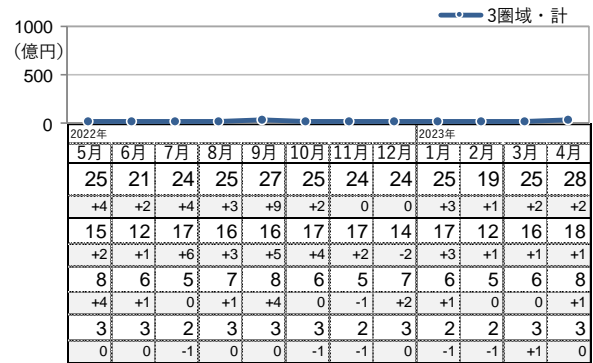
◆スナック、ナイトクラブ、キャバレー



◆ファストフード(ハンバーガー、サンドイッチ等)



◆牛丼、カレー等、一品もの専売業態



8.業態別 外食単価・延べ外食回数

※外食単価は、各業態の店で行われた外食ベース

※延べ外食回数は、各圏域の延べ外食回数×各圏域における業態シェアで算出

※業態は、26分類のうち16業態を掲出

【3圏域・計】

	2023年4月															
	食事主体の店								飲酒主体の店				軽食主体の店			
	1	2	3	4	5	6	7	8	9	10	11	12	13	14	15	16
	和食料理店 (すし、割烹、料亭、郷土料理専門店等)	中華料理店 (ラーメン専用店は除く)	レストラン、食堂、ダイニング、洋食店	フレンチ・イタリアン料理店 (ファミリーレストラン以外)	アジア料理店	焼肉、ステーキ、ハンバーグ等の専門店	お好み焼き、鉄板焼き等の専門店	すき焼き、しゃぶしゃぶ、鍋、おでん等の専門店	ファミリールーメン、そば、うどん、回転すし等	ラーメン、そば、うどん、パスタ、ピザ等の専門店	居酒屋(焼鳥、串焼き、串揚げ等、飲酒メインの業態含む)	バー、パル、ワイケボックス、ビアホール、パブ	カラオケボックス	スナック、ナイトクラブ、キャバレー	ファストフード(ハンバーガー、サンドイッチ等)	牛丼、カレー等、一品もの専売業態
外食市場規模 (億円)	431	199	165	209	61	309	51	49	206	135	545	71	5	25	20	28
前年同月との差	+63	+35	+45	+6	+19	+27	+7	+2	+2	+6	+47	+11	-11	+3	+4	+2
外食単価 (円)	4,239	2,378	2,365	4,690	2,817	3,768	2,860	3,679	1,565	1,151	3,791	4,407	2,690	7,985	867	795
前年同月との差	+193	+131	+328	-83	+131	+305	+123	+108	+92	+69	+253	+322	-1,886	+410	+127	+39
延べ外食回数 (万回)	1018	836	697	445	218	821	179	134	1314	1175	1438	160	20	31	228	353
前年同月との差	+110	+105	+109	+19	+61	+6	+18	+3	-74	-14	+29	+14	-14	+2	+8	+9

↑ファミリーレストラン以外、フレンチ・イタリアン以外

【首都圏】

	2023年4月															
	食事主体の店								飲酒主体の店				軽食主体の店			
	1	2	3	4	5	6	7	8	9	10	11	12	13	14	15	16
	和食料理店 (すし、割烹、料亭、郷土料理専門店等)	中華料理店 (ラーメン専用店は除く)	レストラン、食堂、ダイニング、洋食店	フレンチ・イタリアン料理店 (ファミリーレストラン以外)	アジア料理店	焼肉、ステーキ、ハンバーグ等の専門店	お好み焼き、鉄板焼き等の専門店	すき焼き、しゃぶしゃぶ、鍋、おでん等の専門店	ファミリールーメン、そば、うどん、回転すし等	ラーメン、そば、うどん、パスタ、ピザ等の専門店	居酒屋(焼鳥、串焼き、串揚げ等、飲酒メインの業態含む)	バー、パル、ワイケボックス、ビアホール、パブ	カラオケボックス	スナック、ナイトクラブ、キャバレー	ファストフード(ハンバーガー、サンドイッチ等)	牛丼、カレー等、一品もの専売業態
外食市場規模 (億円)	269	129	103	144	41	173	25	28	124	83	351	52	2	15	12	18
前年同月との差	+40	+16	+28	+15	+11	+14	+5	+1	+4	+4	+41	+11	-11	+2	+1	+1
外食単価 (円)	4,640	2,624	2,603	4,840	2,923	3,886	3,360	3,713	1,581	1,142	3,845	4,682	2,451	8,825	863	789
前年同月との差	+331	+213	+378	+209	-3	+477	+520	-32	+100	+59	+196	+338	-2,875	+61	+138	+32
延べ外食回数 (万回)	579	493	396	298	141	445	75	76	786	730	914	112	9	17	144	222
前年同月との差	+46	+24	+60	+19	+38	-21	+5	+4	-25	-1	+63	+18	-15	+2	-6	+3

↑ファミリーレストラン以外、フレンチ・イタリアン以外

【関西圏】

	2023年4月															
	食事主体の店								飲酒主体の店				軽食主体の店			
	1	2	3	4	5	6	7	8	9	10	11	12	13	14	15	16
	和食料理店 (すし、割烹、料亭、郷土料理専門店等)	中華料理店 (ラーメン専用店は除く)	レストラン、食堂、ダイニング、洋食店	フレンチ・イタリアン料理店 (ファミリーレストラン以外)	アジア料理店	焼肉、ステーキ、ハンバーグ等の専門店	お好み焼き、鉄板焼き等の専門店	すき焼き、しゃぶしゃぶ、鍋、おでん等の専門店	ファミリールーメン、そば、うどん、回転すし等	ラーメン、そば、うどん、パスタ、ピザ等の専門店	居酒屋(焼鳥、串焼き、串揚げ等、飲酒メインの業態含む)	バー、パル、ワイケボックス、ビアホール、パブ	カラオケボックス	スナック、ナイトクラブ、キャバレー	ファストフード(ハンバーガー、サンドイッチ等)	牛丼、カレー等、一品もの専売業態
外食市場規模 (億円)	115	49	43	47	15	92	20	14	50	31	142	15	2	9	5	8
前年同月との差	+19	+15	+12	-5	+6	+4	+1	+2	+1	+2	-1	+3	0	+3	+2	+1
外食単価 (円)	3,858	2,052	1,976	4,272	2,669	3,973	2,443	3,586	1,567	1,168	3,643	3,688	3,288	7,488	893	791
前年同月との差	-179	-14	+75	-837	+325	+42	-477	+190	+33	+42	+357	+380	+475	+1,671	+126	+56
延べ外食回数 (万回)	298	237	220	110	57	231	83	38	317	261	389	39	7	12	57	97
前年同月との差	+61	+73	+56	+9	+19	+7	+20	+4	-2	0	-46	+4	+1	+2	+17	+7

↑ファミリーレストラン以外、フレンチ・イタリアン以外

【東海圏】

	2023年4月															
	食事主体の店								飲酒主体の店				軽食主体の店			
	1	2	3	4	5	6	7	8	9	10	11	12	13	14	15	16
	和食料理店 (すし、割烹、料亭、郷土料理専門店等)	中華料理店 (ラーメン専用店は除く)	レストラン、食堂、ダイニング、洋食店	フレンチ・イタリアン料理店 (ファミリーレストラン以外)	アジア料理店	焼肉、ステーキ、ハンバーグ等の専門店	お好み焼き、鉄板焼き等の専門店	すき焼き、しゃぶしゃぶ、鍋、おでん等の専門店	ファミリールーメン、そば、うどん、回転すし等	ラーメン、そば、うどん、パスタ、ピザ等の専門店	居酒屋(焼鳥、串焼き、串揚げ等、飲酒メインの業態含む)	バー、パル、ワイケボックス、ビアホール、パブ	カラオケボックス	スナック、ナイトクラブ、キャバレー	ファストフード(ハンバーガー、サンドイッチ等)	牛丼、カレー等、一品もの専売業態
外食市場規模 (億円)	48	21	18	17	5	44	6	8	32	21	52	4	1	2	2	3
前年同月との差	+6	+4	+4	-5	+2	+9	0	0	-3	+1	+7	-3	0	-1	0	0
外食単価 (円)	3,398	1,962	2,262	4,729	2,494	3,069	2,730	3,728	1,501	1,164	3,848	4,175	2,104	5,198	832	843
前年同月との差	+343	+194	+694	-171	+494	+244	+676	+411	+131	+142	+183	-85	-723	-2,414	+58	+38
延べ外食回数 (万回)	141	106	81	37	21	144	21	20	212	184	136	9	3	3	27	33
前年同月との差	+2	+8	-7	-9	+4	+19	-7	-5	-46	-13	+13	-7	-2	0	-3	-2

↑ファミリーレストラン以外、フレンチ・イタリアン以外

< 参考 > 過去調査の調査概要

		2022年 2月度	2022年 3月度	2022年 4月度	2022年 5月度	2022年 6月度	2022年 7月度	2022年 8月度	
事前調査	実施期間	22/1/19 (水) ~1/31 (月)	22/2/16 (水) ~2/28 (月)	22/3/22 (火) ~3/30 (水)	22/4/19 (火) ~4/28 (木)	22/5/19 (木) ~5/31 (火)	22/6/21 (火) ~6/30 (木)	22/7/20 (水) ~8/1 (月)	
	配信数(件)	487,824	479,850	377,588	318,983	463,675	476,023	506,605	
	回収数(件)	32,812	33,114	46,042	44,211	31,449	29,317	32,797	
	回収率	6.7%	6.9%	12.2%	13.9%	6.8%	6.2%	6.5%	
	本調査対象者数(件)	15,748	15,836	16,817	15,888	15,284	14,747	14,789	
本調査	実施期間	22/3/1 (火) ~3/9 (水)	22/4/1 (金) ~4/11 (月)	22/5/2 (月) ~5/16 (月)	22/6/1 (水) ~6/13 (月)	22/7/1 (金) ~7/8 (金)	22/8/1 (月) ~8/9 (火)	22/9/1 (木) ~9/12 (月)	
	配信数(件)	11,905	11,913	12,690	12,602	12,539	12,428	12,522	
	回収数(件)	9,689	9,656	5,632	6,298	9,762	10,128	10,220	
	回収率	81.4%	81.1%	44.4%	50.0%	77.9%	81.5%	81.6%	
	有効回答数(件)	9,590	9,540	5,565	6,239	9,666	10,027	10,116	
集計サンプル数	個人単位の居住圏域	3圏域計(件)	9,590	9,540	5,565	6,239	9,666	10,027	10,116
		首都圏(件)	5,524	5,495	3,218	3,608	5,590	5,799	5,850
		関西圏(件)	2,604	2,591	1,505	1,687	2,614	2,712	2,736
		東海圏(件)	1,462	1,454	842	944	1,462	1,517	1,530
	外食単位の消費圏域	3圏域計(件)	16,311	20,394	13,334	15,903	21,283	23,710	23,336
		首都圏(件)	9,791	12,114	7,993	9,260	12,544	13,968	13,870
		関西圏(件)	4,209	5,609	3,432	4,506	5,708	6,484	6,332
		東海圏(件)	2,311	2,671	1,908	2,137	3,031	3,258	3,133

※集計サンプル数はウェイトバックによる補正後の件数

※外食単位は、圏域内で行われた外食のみ

		2022年 9月度	2022年 10月度	2022年 11月度	2022年 12月度	2023年 1月度	2023年 2月度	2023年 3月度	
事前調査	実施期間	22/8/19 (金) ~9/1 (木)	22/9/20 (火) ~9/30 (金)	22/10/18 (火) ~10/31 (月)	22/11/18 (金) ~11/30 (水)	22/12/14 (水) ~12/28 (水)	23/1/18 (水) ~1/31 (火)	23/2/15 (水) ~2/28 (火)	
	配信数(件)	500,752	507,998	503,149	500,533	505,173	493,042	480,074	
	回収数(件)	34,249	32,570	32,378	36,689	32,776	33,328	31,607	
	回収率	6.8%	6.4%	6.4%	7.3%	6.5%	6.8%	6.6%	
	本調査対象者数(件)	14,197	14,741	14,474	15,080	14,148	14,252	14,159	
本調査	実施期間	22/9/30 (金) ~10/11 (火)	22/11/1 (火) ~11/8 (火)	22/12/1 (木) ~12/8 (木)	23/1/4 (水) ~1/12 (木)	23/2/1 (水) ~2/9 (木)	23/3/1 (水) ~3/8 (水)	23/3/31 (金) ~4/10 (月)	
	配信数(件)	12,448	12,593	12,726	12,596	12,725	12,742	12,844	
	回収数(件)	10,037	9,870	9,816	9,767	9,863	9,508	10,114	
	回収率	80.6%	78.4%	77.1%	77.5%	77.5%	74.6%	78.7%	
	有効回答数(件)	9,939	9,790	9,731	9,680	9,860	9,421	10,103	
集計サンプル数	個人単位の居住圏域	3圏域計(件)	9,939	9,790	9,731	9,680	9,860	9,421	10,103
		首都圏(件)	5,748	5,662	5,628	5,598	5,702	5,448	5,843
		関西圏(件)	2,688	2,648	2,632	2,618	2,666	2,548	2,732
		東海圏(件)	1,503	1,481	1,472	1,464	1,491	1,425	1,528
	外食単位の消費圏域	3圏域計(件)	23,548	23,716	22,862	23,934	23,415	21,731	24,603
		首都圏(件)	14,283	14,033	13,427	14,102	13,812	13,198	14,480
		関西圏(件)	6,179	6,308	6,266	6,776	6,318	5,650	6,723
		東海圏(件)	3,086	3,375	3,170	3,055	3,286	2,883	3,401

※集計サンプル数はウェイトバックによる補正後の件数

※外食単位は、圏域内で行われた外食のみ

<参考> コロナ禍前（2019年）との比較

1. 延べ外食回数

	2022年 5月	2022年 6月	2022年 7月	2022年 8月	2022年 9月	2022年 10月	2022年 11月	2022年 12月	2023年 1月	2023年 2月	2023年 3月	2023年 4月
3圏域・計 (万回)	10148	8766	9414	9183	9432	9644	9353	9843	9454	9183	9695	9920
対19年比	76.6%	67.4%	71.2%	66.4%	72.8%	77.7%	70.6%	72.5%	76.1%	75.1%	69.8%	75.4%

2. 外食単価

	2022年 5月	2022年 6月	2022年 7月	2022年 8月	2022年 9月	2022年 10月	2022年 11月	2022年 12月	2023年 1月	2023年 2月	2023年 3月	2023年 4月
3圏域・計 (円)	2,570	2,613	2,653	2,597	2,602	2,563	2,651	3,063	2,756	2,729	2,801	2,718
対19年比	105.1%	101.8%	100.8%	103.3%	106.3%	101.4%	103.4%	103.0%	105.6%	105.8%	106.1%	104.4%

3. 外食市場規模

	2022年 5月	2022年 6月	2022年 7月	2022年 8月	2022年 9月	2022年 10月	2022年 11月	2022年 12月	2023年 1月	2023年 2月	2023年 3月	2023年 4月
3圏域・計 (億円)	2608	2291	2497	2385	2454	2472	2479	3015	2605	2506	2715	2696
対19年比	80.5%	68.6%	71.8%	68.6%	77.4%	78.7%	73.1%	74.6%	80.4%	79.5%	74.0%	78.7%

P1※1 外食：夕方以降の食事について、お店で食事した場合を対象。消費地の範囲として、各圏域の居住者が各圏域の対象都府県内で行った外食を対象としており、圏域外で行った外食は含んでいない。また、夕方以降、1日2回までの外食を含む

P1※2 外食頻度：外食実施者の1カ月あたりの平均外食回数

P1※3 外食市場規模：各圏域の当該年齢人口（2021年4月から2022年3月までR1年人口推計、2022年4月から2023年3月までR2年国勢調査人口、2023年4月からR3年人口推計）×外食実施率×外食頻度×外食単価で算出

（参考）基準人口（前年度比）は、3圏域・計：-0.6%、首都圏：-0.5%、関西圏：-0.9%、東海圏：-0.8%

リクルートグループについて

1960年の創業以来、リクルートグループは、就職・結婚・進学・住宅・自動車・旅行・飲食・美容などの領域において、一人ひとりのライフスタイルに応じたより最適な選択肢を提供してきました。現在、HRテクノロジー、マッチング&ソリューション、人材派遣の3事業を軸に、60を超える国・地域で事業を展開しています。リクルートグループは、新しい価値の創造を通じ、社会からの期待に応え、一人ひとりが輝く豊かな世界の実現に向けて、より多くの『まだ、ここにはない、出会い。』を提供していきます。

詳しくはこちらをご覧ください。

リクルートグループ：<https://recruit-holdings.com/ja/> リクルート：<https://www.recruit.co.jp/>