

### 乳児と母親の予防接種に関する実態調査(2015)

**0～2歳児の91%が同時接種を経験済み。兄弟がいると任意接種率が低くなる傾向。  
風しんの抗体検査は母親の75%が受けるも、抗体価が低いとわかっていながら  
何もしなかった人が半数近くを占める。**

株式会社リクルートライフスタイル（本社：東京都千代田区、代表取締役社長：浅野健）に設置された出産・育児に関する調査・研究機関「赤すぐ総研」（<http://akasugu.fcarts.jp/souken/>）は、この度、0～2歳のお子さんのいらっしゃる既婚女性を対象に、予防接種に関する調査を実施しました。その結果をお知らせいたします。

・・・主な調査結果・・・

#### 【子どもの予防接種】-----P3～

[子どもに受けさせた予防接種]

- 生後2カ月から接種が始まる「 Hib（Hib）」「小児用肺炎球菌」は、2カ月で66%、3～5カ月で9割超が接種。
- 1歳で接種が推奨される「水痘（みずぼうそう）」は1歳前半で66%の接種率。同じく1歳で対象となる「MR」は1歳前半で74%。
- 上に兄弟がいる家庭では、最新の任意の予防接種を受ける割合が低い傾向。

[子どもに予防接種を受けさせた機関]

- 85%が「かかりつけの小児科」と回答。混雑などを回避するためか、「予防接種のときにだけ行く小児科」が18%、「小児科以外の病院・クリニック」（6%）という回答も。

[予防接種のスケジュール管理]

- スケジュール管理は85%が「かかりつけ医の指導」に従っている。

[予防接種の同時接種]

- 91%が同時接種を経験済み。3カ月以上では月齢が低くなるほど同時接種の割合は高い傾向。

#### 【自分の予防接種】-----P10

[風しんの抗体検査について]

- 風しんの抗体検査を受けた人は、75%。
- 風しんの抗体価が低いことがわかった人の半数近くが「何もしなかった」。

[自分が受けた予防接種]

- 33%が妊娠中に「インフルエンザ」の予防接種を受けている。産後の「インフルエンザ」予防接種率は36%。

リクルートライフスタイルは、ひとりひとりにあった「まだ、ここにはない、出会い。」を届けることを目指していきます。

【本件に関するお問い合わせ先】

<https://www.recruit-lifestyle.co.jp/support/press/>

【調査名】

乳児と母親の予防接種に関する実態調査2015

【調査対象】

下記の条件に該当する既婚女性 計2,181人

- ・末子年齢0～2歳（2歳11カ月までの子ども）と同居
- ・親の年代（20～29歳／30～39歳／40～49歳）×末子年齢（0歳／1歳／2歳）  
×エリア（関東／関西／東海（愛知県、岐阜県、三重県）／その他）を平成22年国勢調査の割合に合わせて回収  
割付・回収数は右表 ●サンプル数の内訳<母親>

			実際の回収数				
			合計	関東	関西	東海	その他
合計			2181	612	381	233	955
母親× 末子年齢	20～29歳	0歳	272	64	45	28	135
		1歳	215	52	38	24	101
		2歳	134	34	24	15	61
	30～39歳	0歳	462	140	79	45	198
		1歳	472	141	84	48	199
		2歳	435	126	75	45	189
	40～49歳	0歳	48	15	10	7	16
		1歳	64	18	12	10	24
		2歳	79	22	14	11	32

※集計時には静岡県を東海に含み、その他エリアを分割して集計

【調査方法】

インターネット調査（インテージの調査モニターを使用）

【調査期間】

2015年3月20日（金）～27日（金）

【調査協力】

国立感染症研究所感染症疫学センター 多屋馨子先生

【乳児の予防接種の種類と回数、推奨接種時期】

	予防接種名	接種を始める月齢	接種回数	備考
定期接種	ヒブ(Hib)	生後2カ月	4回(初回3回、追加1回)	2013年4月から定期接種
	小児用肺炎球菌	生後2カ月	4回(初回3回、追加1回)	2013年4月から定期接種
	四種混合・DPT-IPV (ジフテリア(D)、百日せき(P)、破傷風(T)、ポリオの4種類)	生後3カ月	4回(初回3回、追加1回)	2012年11月に導入。これまでに三種混合ワクチン、ポリオワクチンを1回も受けていない人は四種混合ワクチンを、いずれかでも受けたことのある人は原則として三種混合ワクチンを接種。2012年8月以降に生まれた赤ちゃんは四種混合ワクチンを接種する。
	三種混合・DPT (ジフテリア(D)、百日せき(P)、破傷風(T)の3種類)	生後3カ月	4回(初回3回、追加1回)	四種混合ワクチンが導入後、三種混合とポリオの接種が完了していない場合は原則として三種混合とポリオワクチン(IPV単独)を接種する。 ※2015年9月現在、三種混合ワクチンは製造されていない
	ポリオ(不活化ポリオ(注射))	生後3カ月	4回(初回3回、追加1回)	2012年9月から注射の単独不活化ポリオワクチンが定期接種ワクチンに導入された。
	ポリオ(生ポリオ(経口))	生後3カ月	2回(1歳6カ月までに6週間以上の間隔を空けて2回)	2012年8月まで定期接種。
	BCG	生後12カ月未満(ただし、5～8カ月を推奨)	1回	自治体によって集団接種・個別接種の違いあり。
	水痘(水ぼうそう)	1歳	2回(1回目の接種後3カ月以上あけて、2回目接種。できれば6～12カ月空けた方が免疫の獲得は良好)	2014年10月から定期接種。1～2歳児は公費で受けられる。また、経過措置として、2014年度末(2015年3月末)までは、3、4歳の1回目に関費で受けられる(既に水痘に罹患したことがある方や既に水痘ワクチンの接種を受けたことがある方は、接種対象外)。1回目の接種後約3カ月以上(できれば6～12カ月)たったら2回目を受けるのがしっかりと免疫をつけるために必要。
	MR(風しん・麻しん混合)	1歳の誕生日直ぐに	2回(2回目は小学校入学の前年)	
	日本脳炎	3歳(生後6カ月から可能)	基礎免疫3回(初回2回、追加1回、9歳で4回目)	流行地に行く場合などは、生後6カ月から受けられる。
任意接種	B型肝炎	生後6週以降。	2回、追加1回(4週間隔で2回。20～24週間後に1回。計3回接種)	母子感染予防の場合は、生後12時間以内、1か月、6か月の3回接種。
	ロタウイルス1価	生後6週 ※1価か5価いずれかを接種	2回	2011年11月発売 ※決められた時期を過ぎると接種が受けられない
	ロタウイルス5価	※初回接種は生後14週6日までが望ましい ※1回目接種は15週未満を推奨	3回	2012年7月発売 ※決められた時期を過ぎると接種が受けられない
	おたふくかぜ(ムンプス)	1歳	2回	1回目の数年後に2回目を受けるのが免疫をつけるために必要
	インフルエンザ	生後6カ月から	2回(13歳未満は2～4週間隔で2回)	※流行期前の10月頃から接種を。

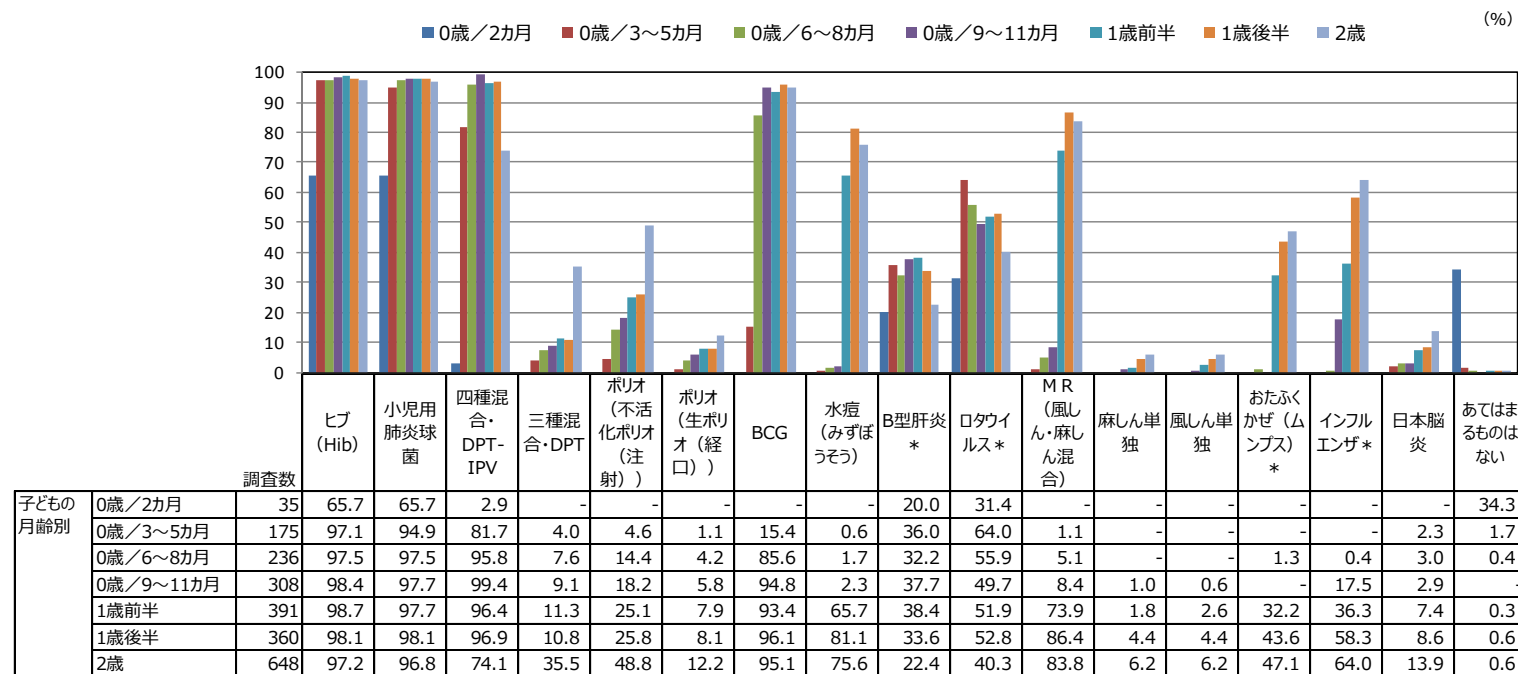
- 生後2カ月から接種が始まる「ヒブ(Hib)」「小児用肺炎球菌」は、対象月齢で66%の接種率。
- 1歳で接種が推奨される「水痘(みずぼうそう)」は、1歳前半で66%の接種率。同じく1歳で対象となる「MR」は1歳前半で74%。

- ◆ 生後2カ月から接種の始まる「ヒブ(Hib)」や「小児用肺炎球菌」は、2カ月でそれぞれ約66%の接種率。3～5カ月では「ヒブ(Hib)」が97%以上とほぼ全数、「小児用肺炎球菌」は95%以上の接種率。
- ◆ 「四種混合」は9～11カ月でほぼ全数が接種済み。2歳では接種率が低くなるが、2012年11月から「四種混合」の定期接種が始まったためと考えられる。2歳では代わりに「三種混合」や「不活化ポリオ」の接種率が高くなる。
- ◆ 2014年から定期接種となった「水痘(みずぼうそう)」は、接種の始まる1歳前半で66%の接種率。同じく1歳で対象となる「MR」は1歳前半で74%。
- ◆ 任意接種のうち、接種率が高いのは、月齢が小さいうちに接種が推奨される「ロタウイルス」で、3～5カ月で64%の接種率。「インフルエンザ」は1歳を過ぎると接種率が高くなり、2歳では64%。

Check!!

1歳以下の定期接種だけでも6種類あり、適齢月になったらすぐに接種を始めるのが望ましい。日本でもたびたび流行する「風しん」や、2015年に排除が認められた「はしか」を防ぐ「MR」は1歳すぐの接種が推奨されているが、1歳前半での接種率は74%。また、任意接種ではあるが「ロタウイルス」は2種類のワクチンがあり、1種類は生後24週未満、もう1種類は生後32週未満にしか受けられないため、3～5カ月で高い接種率。(赤すぐ総研代表 佐々木寛子)

■ 子どもに受けさせた予防接種(子どもの月齢別/子どもの月齢2カ月以上/複数回答)



※接種開始月齢については、2ページを参照 ※「\*」は任意接種を示す

■ 兄弟がいる家庭では、任意接種の接種率が低い。

- ◆ 子どもの兄弟の有無別では、概して兄弟がいる方が、兄弟なし（一人目）よりも接種率が低い傾向にある。特に顕著なのは任意接種である「B型肝炎」や「ロタウイルス」など。また「MR」も兄弟がいる層では1歳前半での接種率は70%。兄弟なし（一人目）の82%と比べて10ポイント以上低い。
- ◆ エリア別にみると、北海道・東北、北陸・甲信越など寒い地域においては「ロタウイルス」や「インフルエンザ」の接種率が高くなる傾向。「日本脳炎」は推奨年齢は3歳だが、九州・沖縄地方では1歳～2歳で1～2割の接種率を示している。



Check!!

兄弟がいる層では、上の子の時には定期接種でなかったものや、任意で存在しなかったものは、下の子にも接種させない傾向がある。兄弟がいることで逆に最新の予防接種の情報から遠ざかっている可能性がある。エリア別の傾向でいうと、九州・沖縄地方では、他地域よりも早めの日本脳炎の接種を勧める病院もあるようだ。（赤すぐ総研代表 佐々木寛子）

■ 子どもに受けさせた予防接種（子どもの月齢別／子どもの月齢3ヵ月以上／複数回答）

調査数		ヒブ (Hib)	小児用肺炎球菌	四種混合・DPT-IPV	三種混合・DPT	ポリオ (不活化ポリオ (注射))	ポリオ (生ポリオ (経口))	BCG	水痘 (みずぼうそう)	B型肝炎 *	ロタウイルス *	MR (風しん・麻疹混合)	麻しん単独	風しん単独	おたふくかぜ (ムンプス) *	インフルエンザ *	日本脳炎	あてはまるものはない	
0歳/3~5ヵ月 全体		175	97.1	94.9	81.7	4.0	4.6	1.1	15.4	0.6	36.0	64.0	1.1	-	-	-	-	2.3	1.7
兄弟の有無	兄弟あり	115	96.5	94.8	80.9	1.7	5.2	1.7	13.9	0.9	29.6	55.7	1.7	-	-	-	-	1.7	1.7
	兄弟なし (一人目)	60	98.3	95.0	83.3	8.3	3.3	-	18.3	-	48.3	80.0	-	-	-	-	-	3.3	1.7
エリア別	北海道・東北	20	100.0	100.0	90.0	5.0	5.0	-	20.0	-	45.0	95.0	-	-	-	-	-	5.0	-
	北陸・甲信越	18	100.0	100.0	83.3	-	-	-	16.7	-	44.4	88.9	-	-	-	-	-	5.6	-
	関東	48	95.8	91.7	87.5	4.2	4.2	2.1	20.8	-	37.5	64.6	-	-	-	-	-	2.1	-
	東海	15	100.0	100.0	80.0	6.7	-	-	13.3	-	46.7	66.7	-	-	-	-	-	-	-
	関西	34	91.2	85.3	64.7	2.9	5.9	-	8.8	2.9	29.4	44.1	5.9	-	-	-	-	2.9	5.9
	中四国	14	100.0	100.0	85.7	14.3	14.3	-	28.6	-	21.4	71.4	-	-	-	-	-	7.1	-
	九州・沖縄	26	100.0	100.0	84.6	-	3.8	3.8	3.8	-	30.8	42.3	-	-	-	-	-	-	-
	0歳/6~8ヵ月 全体	236	97.5	97.5	95.8	7.6	14.4	4.2	85.6	1.7	32.2	55.9	5.1	-	-	-	1.3	0.4	3.0
兄弟の有無	兄弟あり	169	97.6	97.6	95.9	8.3	17.2	4.1	85.2	2.4	27.8	53.3	7.1	-	-	1.8	0.6	3.0	-
	兄弟なし (一人目)	67	97.0	97.0	95.5	6.0	7.5	4.5	86.6	-	43.3	62.7	-	-	-	-	-	3.0	1.5
エリア別	北海道・東北	25	100.0	100.0	96.0	8.0	8.0	-	96.0	4.0	28.0	52.0	4.0	-	-	4.0	4.0	4.0	-
	北陸・甲信越	24	91.7	91.7	100.0	16.7	20.8	4.2	83.3	4.2	25.0	62.5	8.3	-	-	4.2	-	4.2	-
	関東	63	98.4	98.4	98.4	1.6	9.5	1.6	81.0	1.6	41.3	66.7	3.2	-	-	-	-	-	1.6
	東海	33	100.0	100.0	93.9	9.1	12.1	6.1	84.8	-	36.4	57.6	6.1	-	-	-	-	-	-
	関西	39	94.9	94.9	97.4	-	15.4	5.1	82.1	2.6	43.6	53.8	2.6	-	-	2.6	-	-	2.6
	中四国	22	100.0	100.0	90.9	22.7	27.3	13.6	90.9	-	18.2	54.5	9.1	-	-	-	-	-	4.5
	九州・沖縄	30	96.7	96.7	90.0	10.0	16.7	3.3	90.0	-	13.3	33.3	6.7	-	-	-	-	10.0	-
	0歳/9~11ヵ月 全体	308	98.4	97.7	99.4	9.1	18.2	5.8	94.8	2.3	37.7	49.7	8.4	1.0	0.6	-	17.5	2.9	-
兄弟の有無	兄弟あり	214	98.1	97.7	99.1	7.5	22.4	5.6	95.3	2.3	30.4	42.5	10.3	0.9	0.9	-	18.2	3.3	-
	兄弟なし (一人目)	94	98.9	97.9	100.0	12.8	8.5	6.4	93.6	2.1	54.3	66.0	4.3	1.1	-	-	16.0	2.1	-
エリア別	北海道・東北	31	100.0	93.5	100.0	6.5	19.4	-	87.1	3.2	29.0	54.8	9.7	-	-	-	16.1	6.5	-
	北陸・甲信越	27	100.0	96.3	100.0	7.4	14.8	11.1	100.0	-	40.7	48.1	-	-	-	-	29.6	7.4	-
	関東	87	98.9	98.9	98.9	6.9	18.4	3.4	95.4	3.4	48.3	50.6	6.9	1.1	1.1	-	18.4	2.3	-
	東海	46	95.7	95.7	100.0	6.5	15.2	8.7	87.0	2.2	41.3	58.7	13.0	2.2	2.2	-	15.2	2.2	-
	関西	47	100.0	100.0	97.9	8.5	17.0	8.5	97.9	-	31.9	46.8	6.4	-	-	-	4.3	2.1	-
	中四国	23	95.7	95.7	100.0	4.3	13.0	4.3	100.0	-	30.4	30.4	-	-	-	-	17.4	-	-
	九州・沖縄	47	97.9	100.0	100.0	21.3	25.5	6.4	97.9	4.3	27.7	48.9	17.0	2.1	-	-	25.5	2.1	-
	1歳前半 全体	391	98.7	97.7	96.4	11.3	25.1	7.9	93.4	65.7	38.4	51.9	73.9	1.8	2.6	32.2	36.3	7.4	0.3
兄弟の有無	兄弟あり	262	98.1	97.7	96.2	10.3	28.6	7.6	92.7	62.6	30.2	45.0	69.8	1.5	1.9	28.2	34.7	7.6	0.4
	兄弟なし (一人目)	129	100.0	97.7	96.9	13.2	17.8	8.5	94.6	72.1	55.0	65.9	82.2	2.3	3.9	40.3	39.5	7.0	-
エリア別	北海道・東北	47	93.6	91.5	91.5	14.9	36.2	2.1	91.5	57.4	25.5	55.3	72.3	2.1	2.1	44.7	44.7	10.6	2.1
	北陸・甲信越	27	96.3	96.3	96.3	11.1	25.9	14.8	92.6	55.6	33.3	29.6	63.0	-	3.7	29.6	40.7	-	
	関東	108	99.1	98.1	97.2	8.3	20.4	6.5	95.4	72.2	54.6	63.9	78.7	0.9	0.9	35.2	39.8	6.5	-
	東海	55	100.0	98.2	96.4	10.9	25.5	20.0	94.5	67.3	43.6	61.8	78.2	3.6	7.3	32.7	30.9	9.1	-
	関西	66	100.0	98.5	98.5	10.6	18.2	3.0	92.4	63.6	33.3	42.4	75.8	1.5	1.5	27.3	24.2	3.0	-
	中四国	44	100.0	100.0	97.7	9.1	22.7	9.1	88.6	65.9	27.3	52.3	75.0	2.3	-	31.8	36.4	9.1	-
	九州・沖縄	44	100.0	100.0	95.5	18.2	36.4	4.5	95.5	65.9	27.3	34.1	61.4	2.3	4.5	20.5	40.9	13.6	-
	1歳後半 全体	360	98.1	98.1	96.9	10.8	25.8	8.1	96.1	81.1	33.6	52.8	86.4	4.4	4.4	43.6	58.3	8.6	0.6
兄弟の有無	兄弟あり	239	97.5	97.5	96.2	11.3	25.9	8.4	95.4	75.3	24.7	44.8	84.9	3.3	3.8	40.2	57.3	9.2	0.8
	兄弟なし (一人目)	121	99.2	99.2	98.3	9.9	25.6	7.4	97.5	92.6	51.2	68.6	89.3	6.6	5.8	50.4	60.3	7.4	-
エリア別	北海道・東北	36	97.2	97.2	97.2	2.8	36.1	2.8	100.0	72.2	19.4	41.7	88.9	2.8	2.8	50.0	61.1	11.1	-
	北陸・甲信越	31	100.0	100.0	100.0	9.7	25.8	12.9	96.8	74.2	22.6	45.2	93.5	6.5	9.7	32.3	71.0	9.7	-
	関東	103	99.0	99.0	96.1	16.5	20.4	8.7	97.1	83.5	48.5	67.0	89.3	7.8	6.8	48.5	54.4	6.8	-
	東海	47	95.7	95.7	95.7	17.0	21.3	10.6	95.7	85.1	29.8	57.4	83.0	2.1	2.1	51.1	68.1	19.1	2.1
	関西	68	97.1	97.1	95.6	8.8	23.5	5.9	97.1	82.4	36.8	52.9	92.6	2.9	2.9	36.8	54.4	2.9	1.5
	中四国	28	100.0	100.0	100.0	-	17.9	7.1	96.4	71.4	21.4	39.3	71.4	3.6	3.6	28.6	53.6	7.1	-
	九州・沖縄	47	97.9	97.9	97.9	8.5	42.6	8.5	89.4	87.2	25.5	38.3	76.6	2.1	2.1	46.8	55.3	8.5	-
	2歳 全体	648	97.2	96.8	74.1	35.5	48.8	12.2	95.1	75.6	22.4	40.3	83.8	6.2	6.2	47.1	64.0	13.9	0.6
兄弟の有無	兄弟あり	468	96.8	96.8	74.8	36.5	50.4	13.9	95.5	72.0	17.7	34.4	82.3	6.2	6.6	44.0	60.7	13.9	0.6
	兄弟なし (一人目)	180	98.3	96.7	72.2	32.8	44.4	7.8	93.9	85.0	34.4	55.6	87.8	6.1	5.0	55.0	72.8	13.9	0.6
エリア別	北海道・東北	62	100.0	98.4	64.5	43.5	50.0	14.5	96.8	71.0	14.5	35.5	82.3	9.7	9.7	54.8	72.6	4.8	-
	北陸・甲信越	51	94.1	94.1	74.5	37.3	51.0	11.8	92.2	68.6	21.6	31.4	78.4	7.8	7.8	54.9	72.5	9.8	3.9
	関東	182	96.2	96.2	72.5	34.6	41.8	11.0	95.1	80.8	26.4	42.9	82.4	8.8	6.6	45.1	59.3	14.3	0.5
	東海	87	100.0	100.0	75.9	37.9	57.5	13.8	97.7	82.8	23.0	46.0	89.7	4.6	6.9	56.3	73.6	14.9	-
	関西	113	98.2	98.2	71.7	38.1	55.8	7.1	95.6	75.2	23.9	39.8	86.7	3.5	4.4	38.1	61.9	9.7	0.9
	中四国	68	100.0	98.5	75.0	32.4	48.5	13.2	95.6	66.2	22.1	41.2	82.4	1.5	2.9	45.6	64.7	16.2	-
	九州・沖縄	85	92.9	91.8	84.7	27.1	43.5	17.6	91.8	72.9	17.6	37.6	82.4	5.9	5.9	44.7	55.3	24.7	-

※各全体値より5ポイント以上高い数値に網掛け ※「\*」は任意接種を示す

■B型肝炎は1回あたり4000円程度。

- ◆「B型肝炎」は、1回接種で平均4714円、2回は8386円、3回は1万1512円と、ほぼ1回あたり4000円程度。
- ◆「ロタウイルス」は2回接種と3回接種のタイプがあるが、1回接種で平均9911円、2回で1万7736円、3回で1万8786円。2回と3回とでほぼ同額程度に落ち着いている。
- ◆「インフルエンザ」は1回接種で平均3474円、2回接種で4760円、3回以上受けている人で8306円。



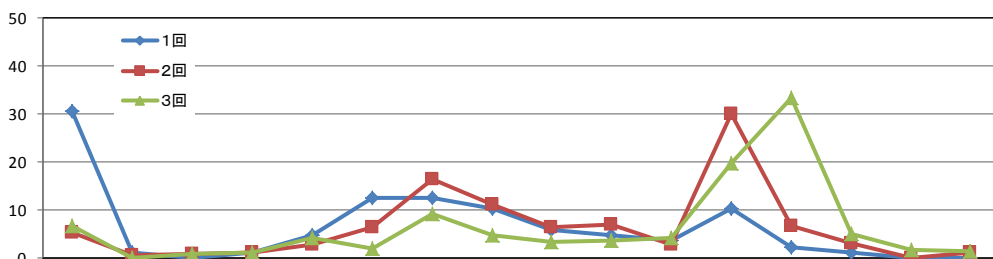
Check!!

「インフルエンザ」は13歳未満は1シーズンに2回接種。3回以上接種している人は、毎シーズン2回ずつ接種していることが想定される。(赤すぐ総研代表 佐々木寛子)

■子どもに受けさせた予防接種 任意接種の費用(各予防接種を子どもに受けさせた人/単一回答)

【B型肝炎】

(%)

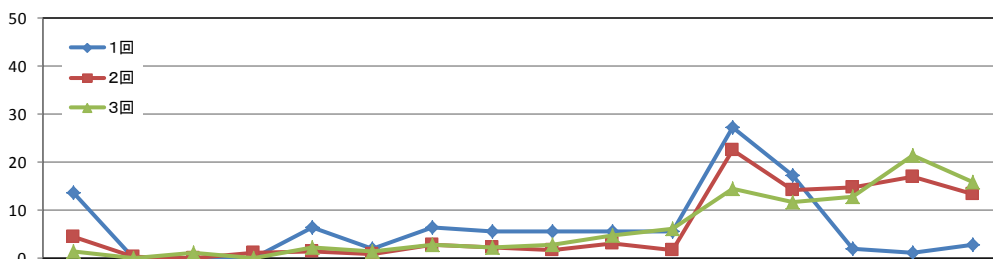


		調査数	0円	1000円未満	2000円未満	3000円未満	4000円未満	5000円未満	6000円未満	7000円未満	8000円未満	9000円未満	1万円未満	1万5千円未満	2万円未満	2万5千円未満	3万円未満	それ以上	平均(円)
全体		678	9.1	0.3	0.6	1.0	3.4	5.3	12.5	8.0	4.7	5.0	3.2	22.9	18.1	3.8	0.7	1.2	9378.92
回数別	1回	88	30.7	1.1	-	1.1	4.5	12.5	12.5	10.2	5.7	4.5	3.4	10.2	2.3	1.1	-	-	4714.20
	2回	271	5.2	0.4	0.7	1.1	2.6	6.3	16.2	11.1	6.3	7.0	2.6	29.9	6.6	3.0	-	1.1	8386.35
	3回	303	6.6	-	0.7	1.0	4.0	2.0	9.2	4.6	3.3	3.6	4.0	19.8	33.3	5.0	1.7	1.3	11511.91
	4回以上	16	6.3	-	-	-	-	12.5	12.5	6.3	-	-	-	31.3	12.5	12.5	-	6.3	11453.13

※全体値より5ポイント以上高い数値に網掛け

【ロタウイルス】

(%)

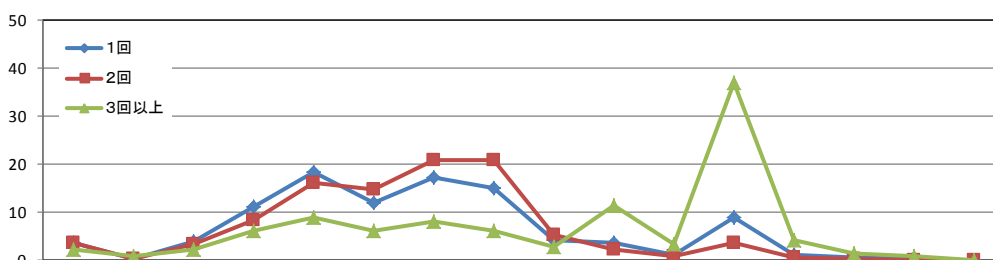


		調査数	0円	1000円未満	2000円未満	3000円未満	4000円未満	5000円未満	6000円未満	7000円未満	8000円未満	9000円未満	1万円未満	1万5千円未満	2万円未満	2万5千円未満	3万円未満	それ以上	平均(円)
全体		1062	4.5	0.1	0.4	0.8	2.2	1.2	3.0	2.4	2.4	3.7	3.1	20.6	13.7	12.8	16.2	13.0	17138.03
回数別	1回	110	13.6	0.0	0.0	0.0	6.4	1.8	6.4	5.5	5.5	5.5	5.5	27.3	17.3	1.8	0.9	2.7	9910.91
	2回	645	4.3	0.2	0.0	0.9	1.4	0.8	2.6	2.0	1.6	2.9	1.6	22.5	14.3	14.6	17.1	13.3	17736.36
	3回	285	1.4	0.0	1.1	0.0	2.1	1.4	2.8	2.1	2.8	4.6	6.0	14.4	11.6	12.6	21.4	15.8	18786.28
	4回以上	22	4.5	0.0	4.5	9.1	4.5	9.1	0.0	0.0	4.5	4.5	0.0	13.6	9.1	18.2	0.0	18.2	14379.55

※全体値より5ポイント以上高い数値に網掛け

【インフルエンザ】

(%)



		調査数	0円	1000円未満	2000円未満	3000円未満	4000円未満	5000円未満	6000円未満	7000円未満	8000円未満	9000円未満	1万円未満	1万5千円未満	2万円未満	2万5千円未満	3万円未満	それ以上	平均(円)
全体		822	3.7	0.2	3.9	11.1	18.2	11.9	17.2	14.8	4.0	3.7	1.1	8.8	1.0	0.4	0.1	-	5089.82
回数別	1回	200	5.0	0.0	6.5	21.5	30.5	9.5	15.5	7.0	2.5	1.5	0.5	0.0	0.0	0.0	0.0	0.0	3473.95
	2回	473	3.6	0.2	3.4	8.2	16.1	14.8	20.7	20.9	5.1	2.1	0.6	3.6	0.4	0.2	0.0	0.0	4759.93
	3回以上	149	2.0	0.7	2.0	6.0	8.7	6.0	8.1	6.0	2.7	11.4	3.4	36.9	4.0	1.3	0.7	0.0	8306.04

※全体値より5ポイント以上高い数値に網掛け



■85%が「かかりつけの小児科」と回答。混雑などを回避するためか、「予防接種のときにだけ行く小児科」が18%、「小児科以外の病院・クリニック」(6%)という回答も。

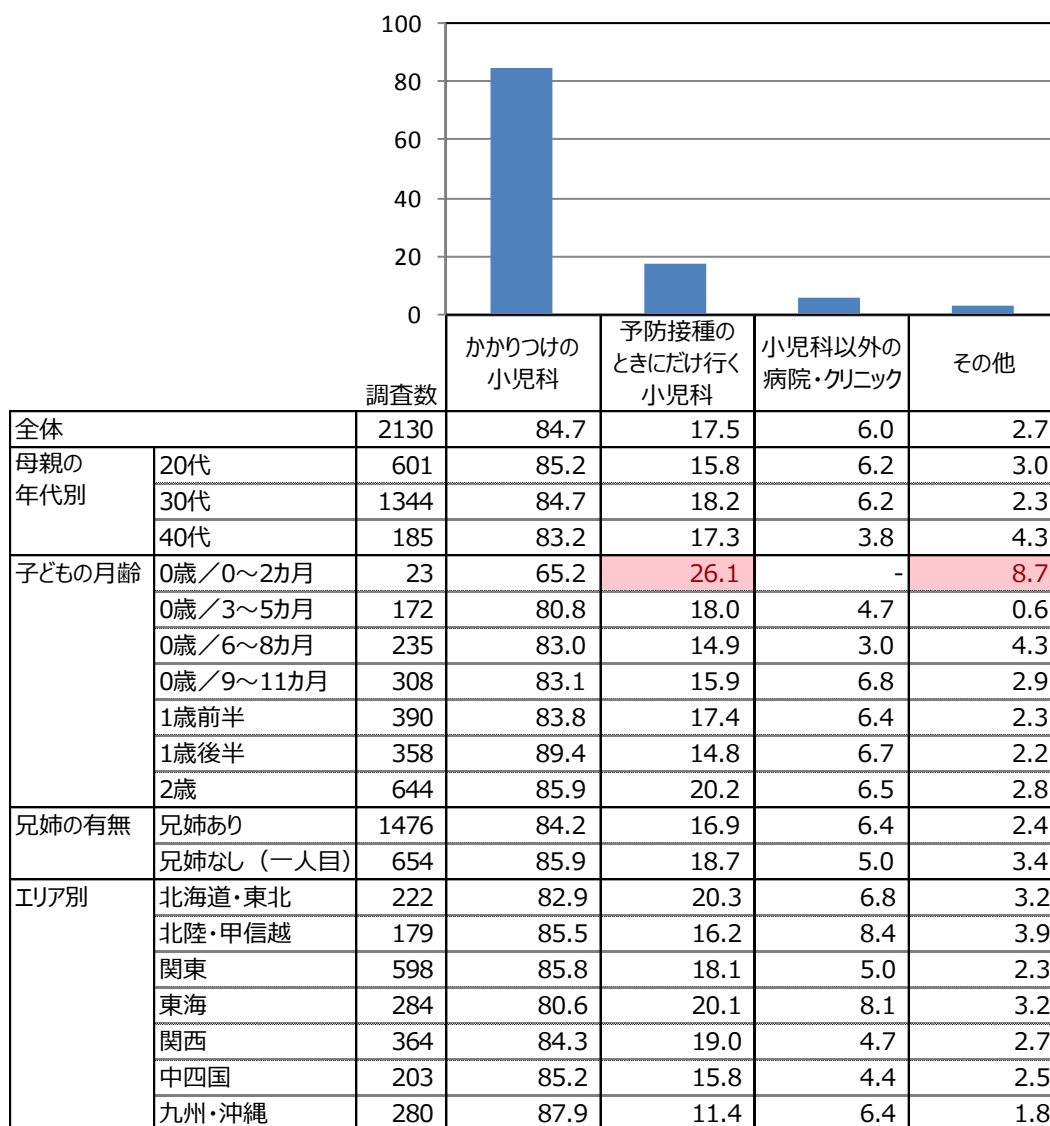
- ◆子どもに予防接種を受けさせた機関は、「かかりつけの小児科」が最も高く85%と突出。次いで「予防接種のときにだけ行く小児科」(18%)、「小児科以外の病院・クリニック」(6%)が続く。
- ◆月齢別にみると、0~2カ月では「予防接種のときだけ行く小児科」が26%と高め。
- ◆エリア別では、九州・沖縄では9割近くが「かかりつけの小児科」と回答している。

Check!!

0~2カ月ではまだかかりつけ医が定まっていないことも多く、回答が割れていると思われる。かかりつけの小児科に行く母親が多いが、混んでいる、病気がうつるのが嫌...などの理由で、別の小児科や、小児科以外のクリニックに行く母親もいるようだ。基本的には日頃の子どもの様子をわかっているかかりつけ医で受けさせるのが望ましい。(赤すぐ総研代表 佐々木寛子)

■子どもに予防接種を受けさせた機関(予防接種を子どもに受けさせたことのある人/複数回答)

(%)



※全体値より5ポイント以上高い数値に網掛け

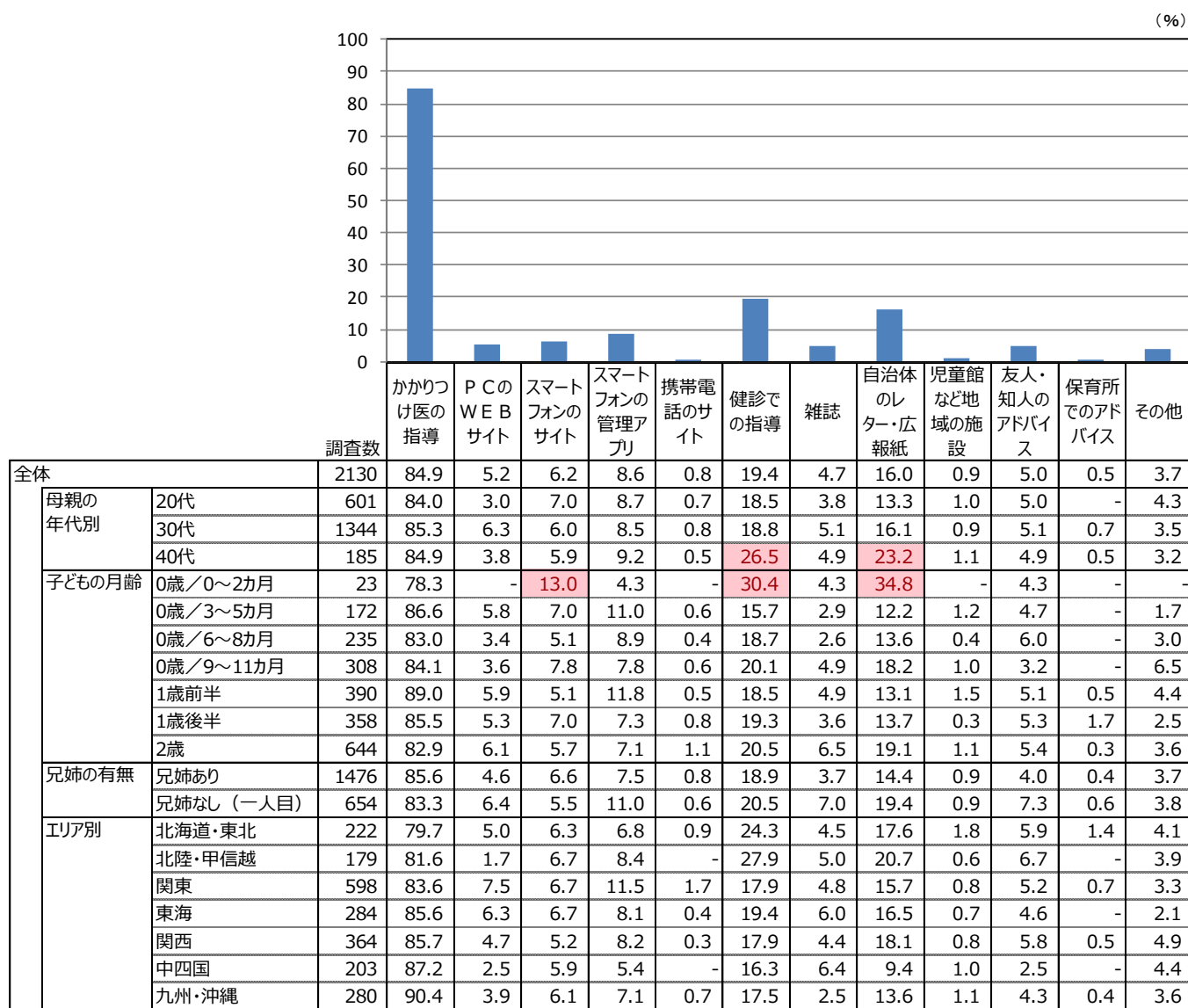
■スケジュール管理は85%が「かかりつけ医の指導」に従っている。

- ◆予防接種のスケジュール管理に使っているものは、「かかりつけ医の指導」が85%と突出している。次いで「健診での指導」(19%)、「自治体のレター・広報紙」(16%)が続く。
- ◆年代別にみると、40代では「健診での指導」「自治体のレター・広報紙」が高め。
- ◆月齢別にみると、0歳の0~2カ月では、「自治体のレター・広報紙」(35%)、「健診での指導」(30%)、「スマートフォンのサイト」(13%)などが高め。
- ◆エリア別では、関東で「スマートフォンの管理アプリ」が1割を超える。

✓ Check!!

最近ではスケジュールをうまく組み合わせるために、かかりつけ医が詳しく指導する病院が多くなっている。また、アラーム機能のついたスマートフォンのアプリなど便利なものも登場している。(赤すぐ総研代表 佐々木寛子)

■予防接種のスケジュール管理に使っているもの(予防接種を子どもに受けさせたことのある人/複数回答)



※全体値より5ポイント以上高い数値に網掛け

- 同時接種の経験率は9割。
- 第二子以降よりも第一子の方が、同時接種率が高い傾向にある。

- ◆ 同時接種の経験は「したことがある」人が91%。
- ◆ 月齢別にみると、0～2カ月では同時接種率は87%にとどまり、3～5カ月ごろが最も同時接種率が高く95%。大きくなるにしたがって同時接種率が下がる傾向。2歳では同時接種率は86%まで下がる。
- ◆ 兄弟の有無別にみると、兄弟なし（一人目）の方が同時接種率が高く、94%。



Check!!

スムーズな接種スケジュールを組むためにも、現在は同時接種が推奨されている。月齢が低いほど同時接種の割合が高くなるのは、同時接種が徐々に浸透してきていることを示しているのだろう。兄弟ありの方が同時接種率が低くなるのは、兄弟の際に経験していないため、などの理由がありそうだ。（赤すぐ総研代表 佐々木寛子）

■ 同時接種の経験（予防接種を子どもに受けさせたことのある人／単一回答）

		調査数	■ したことがある ■ したことはない		(%)
全体		2130	90.6	9.4	
母親の年代別	20代	601	90.3	9.7	
	30代	1344	90.7	9.3	
	40代	185	90.3	9.7	
子どもの月齢	0歳／0～2カ月	23	87.0	13.0	
	0歳／3～5カ月	172	94.8	5.2	
	0歳／6～8カ月	235	94.0	6.0	
	0歳／9～11カ月	308	91.9	8.1	
	1歳前半	390	92.1	7.9	
	1歳後半	358	92.5	7.5	
	2歳	644	85.7	14.3	
兄弟の有無	兄弟あり	1476	89.1	10.9	
	兄弟なし（一人目）	654	93.9	6.1	
エリア別	北海道・東北	222	92.8	7.2	
	北陸・甲信越	179	91.6	8.4	
	関東	598	89.8	10.2	
	東海	284	93.3	6.7	
	関西	364	89.3	10.7	
	中四国	203	91.1	8.9	
	九州・沖縄	280	88.2	11.8	



■風しんの抗体価が低いことがわかりながら、半数近くが「何もしなかった」。

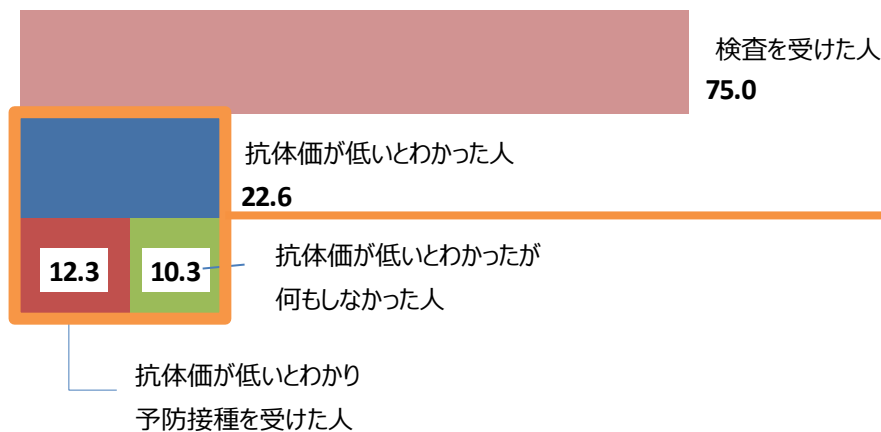
- ◆ 妊娠前あるいは妊娠中に抗体検査を受けた人は全体の75%。そのうち、抗体価が低いとわかった人は23%で、そのため予防接種を妊娠前、産後に受けたという人は約半数の12%。
- ◆ 年代別にみると、抗体価が低いとわかった人のうち、「何もしていない・計」は20代が高く、56%があてはまる。
- ◆ 兄弟の有無別では、兄弟なし（一人目）の方が、予防接種を受けた割合が高い。
- ◆ エリア別にみると、北海道・東北や中四国で接種率が高め。対して北陸・甲信越、九州・沖縄では「何もしていない」人が半数を超える。

✓ Check!!

2013年に風しんが大規模に流行したのは記憶に新しい。しかし本調査では、風しんの抗体価が低いとわかった人のうち半数は放置、特に若年層や北陸・甲信越、九州・沖縄でその割合が高く、懸念される結果となった。妊娠初期に風しんを発症すると、流産や出生児の眼、耳、心臓などに障害が残る可能性が高くなるとされる。妊娠を望む場合は、早めに抗体検査を受けておくのが望ましい。なお、風しんは生ワクチンのため、妊娠中は接種は受けられない。（赤すぐ総研代表 佐々木寛子）

■妊娠時における風しんの抗体検査について(全体／単一回答)

(n=2181)



		調査数	検査を受けた・計	抗体価が低いとわかった人		
				抗体価が低いとわかった・計	抗体価が低く予防接種を受けた・計	抗体価が低いが無かった・計
全体		2181	75.0	22.6	12.3	10.3
母親の年代別	20代	621	73.1	28.3	12.4	15.9
	30代	1369	75.9	20.3	12.3	8.0
	40代	191	74.9	19.9	11.5	8.4
兄弟の有無	兄弟あり	1518	73.0	21.2	10.8	10.4
	兄弟なし（一人目）	663	79.6	25.6	15.7	10.0
エリア別	北海道・東北	227	79.7	26.4	16.3	10.1
	北陸・甲信越	182	69.8	12.6	6.0	6.6
	関東	612	72.1	20.3	10.5	9.8
	東海	289	77.9	24.6	14.2	10.4
	関西	381	73.2	22.0	11.3	10.8
	中四国	208	81.7	25.5	16.3	9.1
	九州・沖縄	282	75.5	27.3	13.5	13.8

		抗体価が低いとわかった人	
		予防接種を受けた・計	何もしなかった・計
全体		492	45.5
母親の年代別	20代	176	56.3
	30代	278	39.2
	40代	38	42.1
兄弟の有無	兄弟あり	322	49.1
	兄弟なし（一人目）	170	38.8
エリア別	北海道・東北	60	38.3
	北陸・甲信越	23	52.2
	関東	124	48.4
	東海	71	42.3
	関西	84	48.8
	中四国	53	35.8
	九州・沖縄	77	50.6

※全体値より5ポイント以上高い数値に網掛け

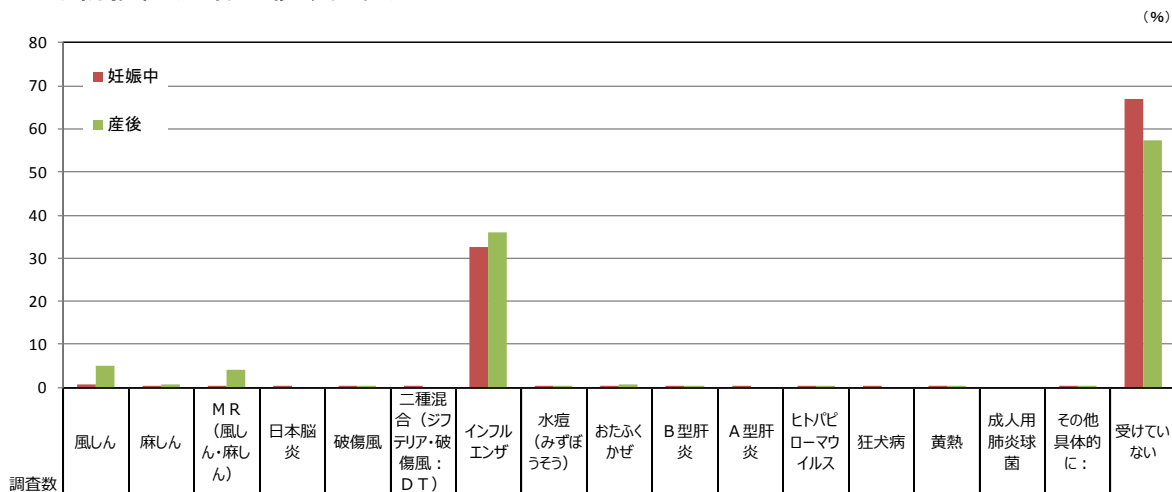
■妊婦の33%が「インフルエンザ」を接種。産後の接種率は36%。

◆ 妊娠中および産後に受けた予防接種のうち、接種率が高いのは「インフルエンザ」で、妊娠中は33%、産後は36%の接種率。産後は「風しん」の接種率が5%と高くなる。

Check!!

妊娠中は生ワクチンは受けられないが、不活化ワクチンは接種可能。毎年冬期から春期にかけて流行するインフルエンザは不活化ワクチンで、重篤化しやすい妊婦にこそ受けてほしい予防接種。また、妊娠中にインフルエンザの予防接種を受けると、移行抗体として胎盤を通して胎児に移行し、生後半年頃までに自然に消失すると言われており、生後6ヶ月はインフルエンザワクチンを接種できない赤ちゃんのためにもおすすめ。（赤すぐ総研代表 佐々木寛子）

■妊娠中・産後に受けた予防接種(全体／複数回答)



【妊娠中】		調査数	風しん	麻疹	MR (風しん・麻疹)	日本脳炎	破傷風	二種混合 (ジフテリア・破傷風:DT)	インフルエンザ	水痘 (みずぼうそう)	おたふくかぜ	B型肝炎	A型肝炎	ヒトパピローウイルス	狂犬病	黄熱	成人用肺炎球菌	その他具体的に:	受けていない
全体		2181	0.6	0.2	0.4	0.1	0.1	0.1	32.5	0.2	0.1	0.2	0.0	0.1	0.0	0.0	-	0.0	67.0
母親の年代別	20代	621	0.3	0.2	0.5	-	-	-	29.3	0.3	0.2	-	-	0.3	-	-	-	-	70.0
	30代	1369	0.7	0.2	0.4	0.2	0.1	0.1	33.5	0.1	0.1	0.2	-	-	0.1	0.1	-	-	66.1
	40代	191	0.5	-	-	-	-	-	35.1	-	-	0.5	0.5	0.5	-	-	-	0.5	63.9
	0歳/0~2ヵ月	63	1.6	-	-	-	-	-	34.9	-	-	-	-	-	-	-	-	-	65.1
子どもの月齢	0歳/3~5ヵ月	175	-	-	-	-	-	-	18.3	-	-	0.6	-	-	-	-	-	-	81.7
	0歳/6~8ヵ月	236	0.4	-	0.8	-	-	-	17.4	-	0.4	0.8	-	-	-	-	-	-	81.4
	0歳/9~11ヵ月	308	1.0	0.3	0.6	-	-	-	48.7	-	-	-	-	0.3	-	-	-	-	50.6
	1歳前半	391	-	-	-	-	-	-	29.9	-	-	-	-	0.3	-	-	-	0.3	69.8
	1歳後半	360	0.6	0.3	-	0.3	-	-	30.8	-	-	-	-	-	-	-	-	-	68.9
	2歳	648	0.8	0.3	0.6	0.3	0.3	0.3	36.3	0.6	0.3	0.2	0.2	0.2	0.2	0.2	-	-	63.1
	兄弟の有無	兄弟あり	1518	0.5	0.2	0.5	0.2	0.1	0.1	33.9	0.1	0.2	0.1	0.1	0.1	0.1	0.1	-	-
兄弟なし (一人目)	663	0.8	0.2	0.2	-	0.2	-	-	29.1	0.3	-	0.3	-	0.3	-	-	-	0.2	70.3
エリア別	北海道・東北	227	0.4	-	-	-	-	-	32.2	-	-	-	-	-	-	-	-	-	67.4
	北陸・甲信越	182	-	-	-	-	-	-	34.1	-	-	-	-	-	-	-	-	-	65.9
	関東	612	0.8	0.3	0.7	0.3	-	0.2	32.5	0.3	0.2	0.2	-	0.2	-	-	-	-	66.8
	東海	289	-	-	0.3	-	-	-	33.6	-	-	-	0.3	-	-	-	-	-	66.1
	関西	381	1.1	0.3	-	-	0.3	-	33.1	-	-	0.3	-	0.3	-	-	-	-	66.1
	中四国	208	1.0	0.5	1.0	0.5	0.5	0.5	37.0	0.5	1.0	1.0	-	-	0.5	0.5	-	0.5	62.5
九州・沖縄	282	-	-	0.4	-	-	-	26.2	0.4	-	-	-	-	0.4	-	-	-	-	73.4
【産後】																			
全体		2181	5.1	0.7	4.2	-	0.0	-	35.9	0.4	0.7	0.3	-	0.0	-	0.0	-	0.0	57.3
母親の年代別	20代	621	5.8	0.8	4.0	-	-	-	26.4	0.5	0.3	0.3	-	-	-	-	-	-	66.2
	30代	1369	5.2	0.7	4.0	-	0.1	-	39.2	0.3	1.0	0.3	-	0.1	-	0.1	-	-	54.2
	40代	191	2.6	-	5.8	-	-	-	44.0	1.0	-	-	-	-	-	-	-	0.5	50.3
	0歳/0~2ヵ月	63	1.6	-	1.6	-	-	-	6.3	-	-	-	-	-	-	-	-	-	90.5
子どもの月齢	0歳/3~5ヵ月	175	5.7	-	2.3	-	-	-	18.3	-	0.6	-	0.6	-	-	-	-	-	75.4
	0歳/6~8ヵ月	236	3.0	-	3.8	-	-	-	25.4	0.4	0.4	0.4	-	-	-	-	-	-	69.9
	0歳/9~11ヵ月	308	4.2	0.6	1.9	-	-	-	30.8	-	-	0.3	-	-	-	-	-	-	63.6
	1歳前半	391	5.4	0.5	6.1	-	-	-	35.8	0.5	-	-	-	-	0.3	-	-	0.3	56.5
	1歳後半	360	3.9	1.1	5.0	-	-	-	43.3	0.8	0.3	0.3	-	-	-	-	-	-	49.2
	2歳	648	7.1	1.1	4.5	-	0.2	-	45.8	0.5	1.9	0.5	-	-	-	-	-	-	46.5
	兄弟の有無	兄弟あり	1518	4.0	0.7	3.0	-	0.1	-	35.8	0.4	0.5	0.3	-	0.1	-	0.1	-	-
兄弟なし (一人目)	663	7.8	0.8	6.9	-	-	-	36.4	0.5	1.1	0.3	-	-	-	-	-	-	0.2	53.5
エリア別	北海道・東北	227	6.6	1.3	4.4	-	-	-	34.4	0.4	-	0.4	-	-	-	-	-	-	57.3
	北陸・甲信越	182	2.2	-	3.3	-	-	-	34.6	0.5	0.5	-	-	-	-	-	-	-	61.5
	関東	612	2.9	0.8	4.9	-	0.2	-	37.6	0.3	0.8	0.2	-	-	-	0.2	-	-	57.7
	東海	289	4.8	0.3	4.8	-	-	-	36.3	0.3	0.3	-	-	-	-	-	-	-	56.7
	関西	381	6.0	0.8	4.2	-	-	-	36.2	0.3	1.1	0.5	-	0.3	-	-	-	-	54.9
	中四国	208	10.6	0.5	1.9	-	-	-	38.0	1.0	1.0	0.5	-	-	-	-	-	-	0.5
九州・沖縄	282	5.7	0.7	3.9	-	-	-	32.3	0.4	0.7	0.4	-	-	-	-	-	-	-	60.3

※全体値より5ポイント以上高い数値に網掛け  
※表中の「0.0」は、該当者がいるが表示する値に達しないことを示す