

出産・育児・パートナーに関する実態調査(2015)

出産費用は平均43.56万円。立ち会い出産率は28%で、20代では3割以上。

産後の女性は親としても異性としても自己評価が厳しい。

一方、男性は妻に対して寛容で、18%が妻を「子どもの親」として100点満点と回答。

株式会社リクルートライフスタイル（本社：東京都千代田区、代表取締役社長：浅野 健）に設置された出産・育児に関する調査・研究機関「赤すぐ総研」（<http://akasugu.fcarts.jp/souken/>）は、この度、0～2歳のお子さんのいらっしゃる既婚者を対象に、出産実態に関する調査を実施しました。その結果をお知らせいたします。

…主な調査結果…

【出産実態】-----P3～

[出産方法]

- 自然分娩での出産は76%。帝王切開は19%。
- 立ち会い出産率は28%で、20代では3割以上に上る。
- 40代では帝王切開が3割近くに及んでいる。

[出産費用]

- 出産費用の平均は43.56万円。
- エリア別で最も費用が高いのは関東で、平均47.91万円。

【パートナー関係】-----P5～

[自己評価とパートナーからの評価の比較]

- 概して妻は自己評価が厳しく、夫は自分自身に対しても、妻に対しても寛容。
- 「子どもの親」としての評価は、夫自身は67点、妻自身は64点。夫は妻に対して74点と妻の自己評価より高く、100点満点と回答した人が18%を占める。
- 「異性」としての評価は、夫については自己評価、パートナーからの評価がほぼ同程度で53点前後。妻は自己評価が40点台と低いが、夫は妻に対して60点台を付けており、妻の自己評価が著しく低い結果に。

[生活への充足度]

- 20代の若い世代では、他の世代に比べて充足感が低い傾向。
- 出産直後よりも、3～5カ月ごろが最も生活の充足感が高く、男女とも充足度は70点以上。その後、ゆるやかに充足感が減少していく。

リクルートライフスタイルは、ひとりひとりにあった「まだ、ここにはない、出会い。」を届けることを目指していきます。

【本件に関するお問い合わせ先】

<https://www.recruit-lifestyle.co.jp/support/press/>

【調査名】

出産・育児・パートナーに関する実態調査2015

【調査対象】

下記の条件に該当する既婚男女 計4,337人

- ・末子年齢0～2歳（2歳11カ月まで）の子どもと同居
- ・親の年代（20～29歳／30～39歳／40～49歳）×末子年齢（0歳／1歳／2歳）
×エリア（関東／関西／東海／その他）を平成22年国勢調査の割合に合わせて回収

割付・回収数は以下

●サンプル数の内訳<母親>

			実際の回収数				
			合計	関東	関西	東海	その他
合計			2181	612	381	233	955
母親× 末子年齢	20～29歳	0歳	272	64	45	28	135
		1歳	215	52	38	24	101
		2歳	134	34	24	15	61
	30～39歳	0歳	462	140	79	45	198
		1歳	472	141	84	48	199
		2歳	435	126	75	45	189
	40～49歳	0歳	48	15	10	7	16
		1歳	64	18	12	10	24
		2歳	79	22	14	11	32

●サンプル数の内訳<父親>

			実際の回収数				
			合計	関東	関西	東海	その他
合計			2156	612	367	233	944
父親× 末子年齢	20～29歳	0歳	210	46	34	25	105
		1歳	159	38	28	18	75
		2歳	94	23	18	9	44
	30～39歳	0歳	463	137	75	46	205
		1歳	461	136	76	49	200
		2歳	403	113	68	44	178
	40～49歳	0歳	106	33	21	12	40
		1歳	126	41	22	16	47
		2歳	134	45	25	14	50

※集計時には静岡県を東海に含み、その他エリアを分割して集計

【調査方法】

インターネット調査（インテージの調査モニターを使用）

【調査期間】

2015年3月20日（金）～27日（金）

※参考データとして、昨年実施した「出産・育児に関する調査」（2014）より引用。調査概要は以下。

【調査対象】○スクリーニング調査：全国の20～49歳の男女

○本調査：スクリーニング調査から抽出した、下記の条件に該当する既婚女性 計2,000人

- ・末子年齢0～2歳（2歳11カ月まで）の子どもと同居
- ・母親の年代（20～29歳／30～39歳／40～49歳）×末子年齢（0歳／1歳／2歳）
×エリア（関東／関西／東海／その他）を平成22年国勢調査の割合に合わせて回収 配信数・有効回答数および回収率は以下

【調査方法】○インターネット調査（マクロミルの調査モニターを使用）

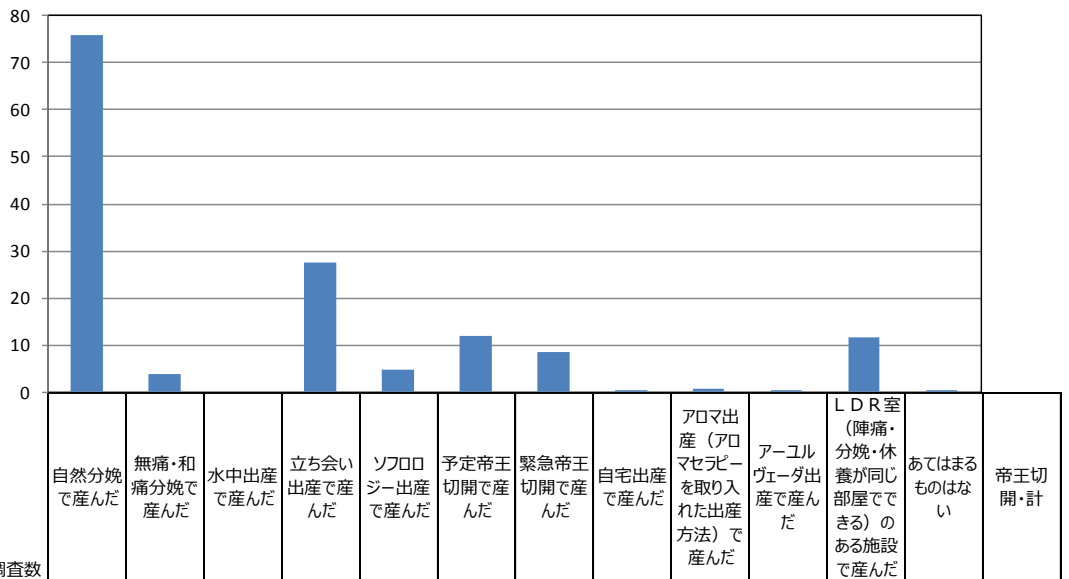
【調査期間】○スクリーニング調査 2014年3月3日（月）～6日（木） ○本調査 2014年3月7日（金）～11日（火）

- 自然分娩での出産は76%。立ち会い出産率は28%。
- 20代では、3割以上が立ち会い出産を経験。
- 40代では帝王切開が3割近くに及ぶ。

- ◆ 全体では、「自然分娩で産んだ」が最も高く、76%で突出している。「立ち会い出産で産んだ」は28%。「予定帝王切開で産んだ」(12%)、「緊急帝王切開で産んだ」(9%)を合わせた「帝王切開・計」は19%であった。
- ◆ 年代別では、若い世代ほど「自然分娩で産んだ」割合が高くなる傾向があり、20代では85%。対して40代では「予定帝王切開で産んだ」が21%、「帝王切開・計」が29%。「緊急帝王切開で産んだ」割合は、30代と40代で差はみられなかった。また、20代では「立ち会い出産で産んだ」割合が3割を超える。
- ◆ 子どもに兄弟がいるかどうか別にみると、兄弟なし(一人目)では、立ち会い出産の割合が高くなる傾向。
- ◆ エリア別にみると、九州・沖縄で「ソフロロジー出産で産んだ」割合が10%と他エリアよりも特徴的に高い。

■ 出産方法(全体/複数回答)

(%)



調査数		自然分娩で産んだ	無痛・和痛分娩で産んだ	水中出産で産んだ	立ち会い出産で産んだ	ソフロロジー出産で産んだ	予定帝王切開で産んだ	緊急帝王切開で産んだ	自宅出産で産んだ	アロマ出産(アロマセラピーを取り入れた出産方法)で産んだ	アーユルヴェーダ出産で産んだ	LDR室(陣痛・分娩・休養が同じ部屋でできる)のある施設で産んだ	あてはまるものはない	帝王切開・計	
全体(母親)	2181	75.8	3.9	-	27.5	4.8	11.8	8.6	0.2	0.6	0.0	11.5	0.2	19.4	
年代別	20代	621	85.3	2.1	-	31.7	5.8	6.3	-	0.6	0.2	11.6	0.2	12.1	
	30代	1369	73.5	4.4	-	26.4	4.7	13.1	9.3	0.2	0.6	-	11.6	0.2	21.4
	40代	191	61.8	6.8	-	21.5	1.6	20.9	9.4	0.5	-	-	9.9	-	28.8
兄弟の有無	兄弟あり	1518	76.7	3.4	-	25.6	4.9	12.9	7.8	0.3	0.5	0.1	11.2	0.1	19.4
	兄弟なし(一人目)	663	73.8	5.3	-	31.7	4.4	9.4	10.3	-	0.6	-	12.1	0.3	19.5
エリア別	北海道・東北	227	75.3	1.8	-	22.0	3.5	14.1	8.4	0.9	0.9	0.4	14.5	-	22.0
	北陸・甲信越	182	76.9	0.5	-	25.8	3.3	12.6	8.2	-	0.5	-	12.1	0.5	19.8
	関東	612	72.5	5.6	-	28.4	4.2	12.1	10.9	0.3	0.8	-	8.3	0.2	21.7
	東海	289	75.1	4.5	-	31.1	3.1	13.1	5.5	-	0.3	-	12.5	0.3	18.7
	関西	381	81.4	2.1	-	29.9	5.0	10.2	5.5	-	0.5	-	15.5	-	15.2
	中四国	208	79.3	4.3	-	24.0	3.8	9.1	8.2	-	-	-	12.5	0.5	16.3
	九州・沖縄	282	73.4	6.0	-	26.2	9.9	11.7	11.3	-	0.4	-	8.2	-	20.6

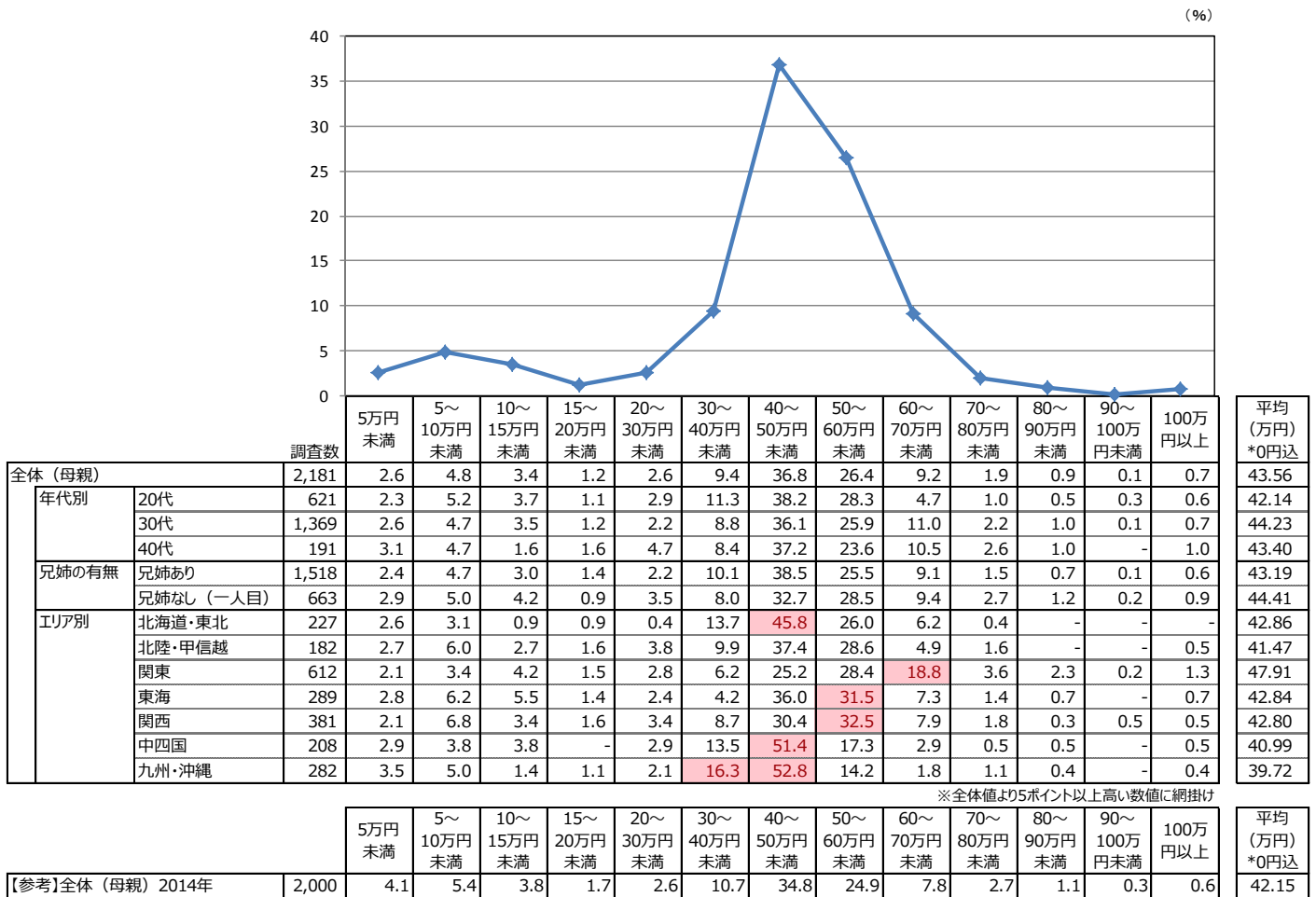
※複数回答のため、小計は合計値と合わないことがある ※全体値より5ポイント以上高い数値に網掛け ※集計時には東海に静岡県を含む

	調査数	自然分娩で産んだ	無痛分娩で産んだ	水中出産で産んだ	立ち会い出産で産んだ	ソフロロジー出産で産んだ	予定帝王切開で産んだ	緊急帝王切開で産んだ	帝王切開・計	自宅出産で産んだ	アロマ出産(アロマセラピーを取り入れた出産方法)で産んだ	アーユルヴェーダ出産で産んだ	LDR室(陣痛・分娩・休養が同じ部屋でできる)のある施設で産んだ	あてはまるものはない
【参考】全体(母親) 2014年	2000	74.4	4.2	0.1	20.8	4.8			0.3	0.7	0.1	10.5	16.9	

- 出産費用の平均は43.56万円。
- エリア別で最も費用が高いのは関東で、平均47.91万円。

- ◆ 出産費用は「40～50万円未満」が37%と高く、平均では43.56万円。
- ◆ 年代別にみると、30代で平均44.23万円と最も高い。
- ◆ エリア別にみると、関東の平均金額が47.91万円と最も高く、逆に最も低いのは九州・沖縄の39.72万円。

■ 出産費用(全体/実数回答)

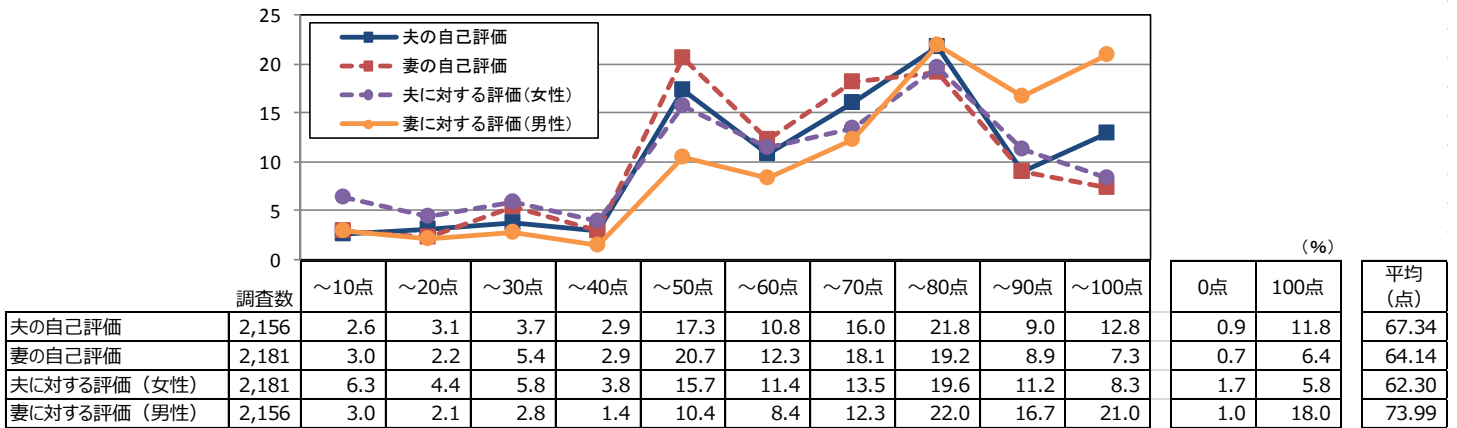


- 概して妻は自己評価が厳しく、夫は自分自身に対しても、妻に対しても寛容。
- 「子どもの親」としての評価は、夫自身は67点、妻自身は64点。夫は妻に対して74点と妻の自己評価より高く、100点満点と回答した人が18%を占める。
- 「異性」としての評価は、夫については自己評価、パートナーからの評価がほぼ同程度で53点前後。妻は自己評価が40点台と低いが、夫は妻に対して60点台を付けており、妻の自己評価が著しく低い結果に。

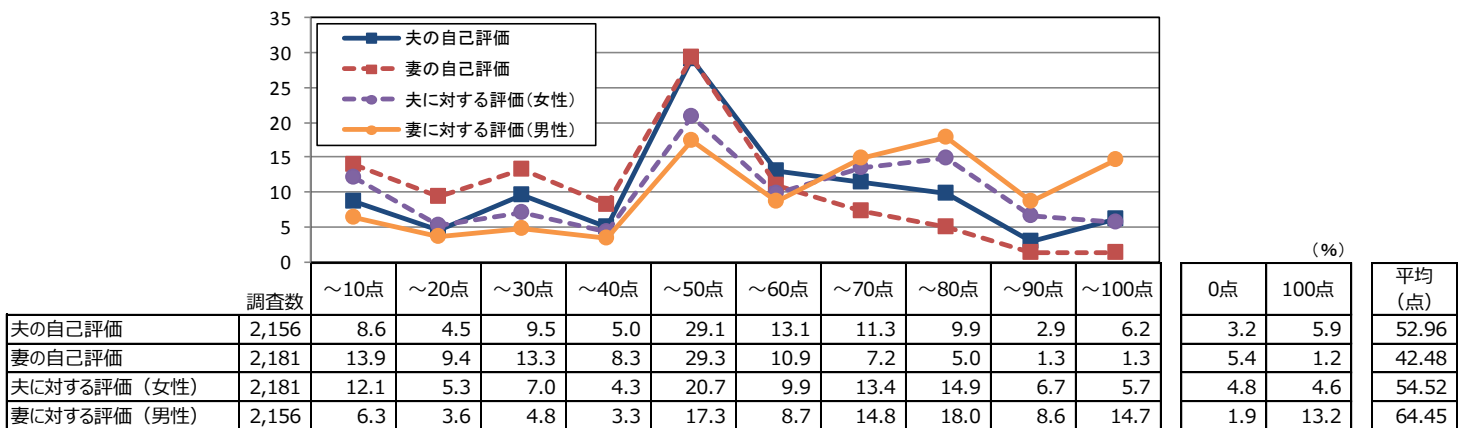
調査対象の男女それぞれに、自分自身の満足度（自己評価）と、パートナーに対する評価を尋ねた。

- ◆「子どもの親」としての自己評価をみると、夫の自己評価は平均67点、対して妻の自己評価は64点で、夫が3点ほど上回る。妻からみた夫の「子どもの親」としての評価は平均62点で、夫の自己評価（67点）よりも5点ほど低い。一方、夫の妻に対する「子どもの親」としての評価は平均74点で、妻の自己評価（64点）を大きく上回り、「100点」と回答した人が18%を占める。
- ◆「異性」としての魅力度をみると、夫の自己評価は平均53点。妻の自己評価は平均43点で、夫の評価を10点ほど下回る。対して、夫に対する妻の評価は、平均で55点で、夫の自己評価（53点）とほぼ同程度。一方、妻に対する夫の評価は平均64点で、妻の自己評価（42点）を大きく上回る。

■「子どもの親」としての評価(全体/0~100点で実数回答)



■「異性」としての評価(全体/0~100点で実数回答)



■20代の若い世代では、他の世代に比べて充足感が低い傾向。

■出産直後よりも、3～5カ月ごろが最も生活の充足感が高く、男女とも充足度は70点以上。その後、ゆるやかに充足感が減少していく。

◆日々の生活への充足感の平均点をみると、全体では平均69点。男女差はほとんどみられない。

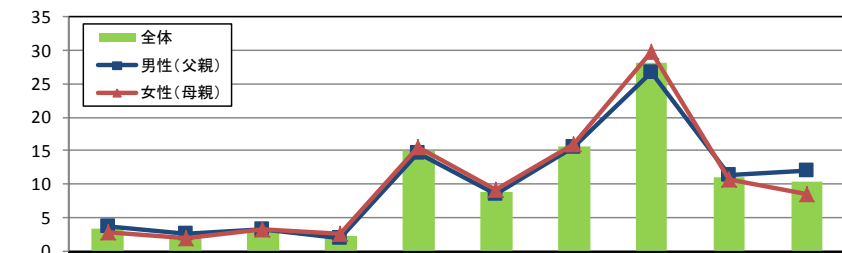
◆年代別にみると、男女ともに20代での平均点が低い傾向。女性20代では66点にとどまる。

◆子どもの月齢別にみると、男女ともに出産直後の0～2カ月よりも、3～5カ月で得点が高く70点を超える。特に男性においては100点満点と回答した人が14%を占める。その後月齢が上がるにつれてゆるやかに充足感は低くなる傾向にある。

◆兄弟の有無別にみると、一人目の層の方が充足感が高いようで、平均にして1～3点ほどの開き。

◆エリア別にみると、男性では関西の平均点が71点と高く、100点と回答した人が14%を占める。中四国でも100点が15%を占めるが、平均点は関西の方が上回る。対して女性に関しては、関西は67点と男性を下回る結果。また、関東においては男性が68点、女性が69点と、女性の方が充足度が高い。

■あなたご自身の日々の生活への充足感(全体/0～100点で実数回答)



		調査数	～10点	～20点	～30点	～40点	～50点	～60点	～70点	～80点	～90点	～100点	0点	100点	平均(点)
全体		4,337	3.3	2.3	3.2	2.3	15.0	8.8	15.7	28.2	11.0	10.3	0.9	9.0	68.64
男性(父親)		2,156	3.7	2.6	3.2	2.0	14.6	8.5	15.4	26.7	11.3	12.0	1.0	11.1	68.85
年代別	20代	463	3.9	3.7	3.9	2.6	13.4	7.6	16.2	25.7	9.9	13.2	1.3	11.4	67.94
	30代	1,327	3.3	2.6	3.0	2.1	14.2	9.0	15.3	27.2	11.5	11.8	0.9	11.3	69.26
	40代	366	4.9	1.6	2.7	0.8	17.2	7.9	15.0	26.2	12.6	10.9	0.8	9.8	68.51
子どもの月齢	0歳/0～2カ月	54	5.6	1.9	3.7	1.9	13.0	7.4	7.4	42.6	7.4	9.3	-	9.3	68.37
	0歳/3～5カ月	156	2.6	2.6	0.6	4.5	10.3	6.4	16.7	23.7	17.3	15.4	1.3	14.1	72.67
	0歳/6～8カ月	208	2.9	2.4	3.4	2.4	13.5	7.2	13.9	32.7	10.1	11.5	1.4	11.1	69.75
	0歳/9～11カ月	361	3.9	2.8	3.0	2.2	12.5	6.9	16.9	27.1	11.1	13.6	1.7	13.0	69.60
	1歳前半	349	2.9	3.4	3.4	2.3	17.2	8.0	14.3	24.9	11.5	12.0	0.3	11.5	68.26
	1歳後半	397	3.5	2.3	2.8	1.5	16.1	8.6	15.9	28.0	10.6	10.8	1.0	9.3	68.81
	2歳	631	4.6	2.5	3.8	1.3	14.9	10.6	15.8	24.1	11.1	11.3	0.8	10.3	67.58
兄弟の有無	兄弟あり	1,502	4.3	3.0	3.6	1.8	14.8	8.6	15.2	25.4	11.1	12.1	1.1	11.3	68.02
	兄弟なし(一人目)	654	2.4	1.8	2.1	2.4	13.9	8.3	15.9	29.7	11.8	11.6	0.8	10.6	70.75
エリア別	北海道・東北	233	3.0	1.7	4.7	2.1	13.3	8.2	16.7	25.8	15.5	9.0	1.3	8.2	69.16
	北陸・甲信越	196	5.1	1.5	1.5	3.1	14.8	8.7	15.3	29.6	9.7	10.7	1.0	10.2	68.51
	関東	612	4.7	2.1	2.6	2.5	15.4	8.5	16.2	27.3	11.6	9.2	0.8	8.3	67.67
	東海	286	2.8	4.2	2.1	1.4	15.7	10.1	13.6	26.2	9.4	14.3	0.4	13.3	69.16
	関西	367	4.1	2.2	2.2	1.4	12.5	9.0	15.0	25.6	12.5	15.5	0.8	14.4	70.97
	中四国	220	1.4	4.5	5.5	1.4	12.7	9.5	15.5	25.5	9.1	15.0	0.5	15.0	69.26
	九州・沖縄	242	3.3	2.9	5.0	2.1	16.9	5.0	15.3	27.3	10.3	12.0	2.5	10.3	67.85
女性(母親)		2,181	2.8	2.0	3.2	2.6	15.5	9.2	15.9	29.7	10.7	8.6	0.9	6.9	68.44
年代別	20代	621	3.2	3.9	4.0	2.7	17.1	10.3	12.7	26.9	11.6	7.6	0.6	6.4	66.02
	30代	1,369	2.7	1.3	3.1	2.6	13.8	8.8	16.7	31.7	10.4	8.8	1.0	6.9	69.44
	40代	191	2.1	0.5	1.0	2.1	22.0	7.9	19.9	24.6	9.4	10.5	1.0	7.9	69.18
子どもの月齢	0歳/0～2カ月	63	6.3	-	1.6	1.6	15.9	6.3	19.0	25.4	12.7	11.1	1.6	9.5	68.89
	0歳/3～5カ月	175	1.1	2.3	4.0	1.7	13.1	6.9	18.9	29.1	14.3	8.6	-	6.9	70.69
	0歳/6～8カ月	236	2.5	2.1	4.2	2.1	12.3	9.3	13.1	32.2	12.7	9.3	1.3	8.1	69.64
	0歳/9～11カ月	308	3.6	1.9	2.3	1.6	16.9	8.8	14.0	29.9	12.0	9.1	0.6	7.1	68.88
	1歳前半	391	2.6	2.3	2.6	3.3	15.1	9.2	16.9	28.6	10.5	9.0	1.0	6.9	68.48
	1歳後半	360	2.5	1.9	3.9	2.8	14.7	10.3	15.0	29.7	10.6	8.6	0.6	6.9	68.29
	2歳	648	2.9	1.9	3.1	3.1	17.1	9.6	16.5	29.9	8.3	7.6	1.2	6.0	67.21
兄弟の有無	兄弟あり	1,518	2.9	2.0	3.4	2.5	16.3	8.7	15.9	29.7	9.6	9.2	1.1	7.6	68.16
	兄弟なし(一人目)	663	2.6	2.0	2.7	2.9	13.6	10.3	15.8	29.7	13.3	7.2	0.6	5.3	69.09
エリア別	北海道・東北	227	3.1	0.4	4.0	3.1	12.8	7.9	15.9	32.6	12.8	7.5	1.8	6.6	69.42
	北陸・甲信越	182	2.7	1.6	4.4	2.7	13.7	11.0	16.5	30.8	8.8	7.7	2.2	6.0	67.47
	関東	612	3.3	2.0	2.8	3.1	14.2	9.0	13.9	29.7	11.9	10.1	0.8	8.8	69.25
	東海	289	1.7	3.5	2.4	3.5	14.5	10.4	18.3	26.6	10.7	8.3	-	5.9	68.12
	関西	381	2.4	2.9	2.9	2.1	15.2	11.3	17.6	31.2	8.1	6.3	1.1	5.2	67.33
	中四国	208	2.4	0.5	2.9	1.4	18.3	5.3	16.3	33.2	11.1	8.7	1.0	5.8	70.15
	九州・沖縄	282	3.5	1.8	3.9	1.8	20.6	8.2	14.5	25.2	10.6	9.9	0.4	7.4	67.10

※全体値より5ポイント以上高い数値に網掛け