

## 外食市場調査（2020年12月度）

**2020年12月の外食市場規模は2249億円（前年同月比 -1790億円・東名阪3圏域計）**  
**外食市場規模は前年比55.7%、前月から18.1ポイント後退**

株式会社リクルートライフスタイル（本社：東京都千代田区、代表取締役社長：浅野 健）の外食市場に関する調査・研究機関「ホットペッパーグルメ外食総研」（<https://www.hotpepper.jp/ggs/>）は、首都圏・関西圏・東海圏の男女約9,600人を対象とする2020年12月度の「外食市場調査」を実施しましたので調査結果をご報告いたします。

### 【今月のポイント】

- 1.外食市場規模は前年同月比55.7%。前月からは18.1ポイントの後退
- 2.食事主体業態・軽食主体業態は市場規模が前年比6割台、一方飲酒主体業態は前年比約4割と苦戦

2020年12月の外食市場規模は、3圏域合計で2249億円。前年同月比（以下、前年比）は-1790億円。2カ月連続して前年比のマイナス幅が拡大した。市場規模の前年比は55.7%で、11月の同73.8%から18.1ポイント後退した。外食実施率・頻度・単価の主要3指標も2カ月連続で3圏域とも前年比マイナスであった。圏域別では、首都圏の市場規模前年比は55.0%（前月：69.2%）、関西圏は同56.6%（前月：83.2%）、東海圏は同57.4%（前月：77.4%）と新型コロナウイルスの感染が再び広がった首都圏でのマイナス幅が大きかった。業態別では食事主体業態・計が前年比64.5%（前月：81.5%）、飲酒主体業態・計が同40.3%（同：58.5%）、軽食主体業態・計が同67.8%（同：74.8%）と、飲酒主体業態を中心に再び大きな影響が出ている。主要16業態中で最もマイナス影響が少ないのは「牛丼・カレー等、一品もの専売業態」が前年比78.2%であった。

### 【3圏域計（首都圏・関西圏・東海圏）】 [P3]

- 2020年12月の外食（※1）実施率は55.8%（前月比増減 -8.8pt、前年比増減 -21.7pt）
- 2020年12月の外食頻度（※2）は3.75回/月（前月比増減 -0.05回、前年比増減 -0.52回）
- 2020年12月の外食単価は2,636円（前月比増減 +134円、前年比増減 -337円）
- 2020年12月の外食市場規模（※3）は2249億円（前月比増減 -255億円、前年比増減 -1790億円）

※1 外食：夕方以降の食事について、お店で食事した場合を対象。消費地の範囲として、各圏域の居住者が各圏域の対象都府県内で行った外食を対象としており、圏域外で行った外食は含んでいない。また、夕方以降、1日2回までの外食を含む

※2 外食頻度：外食実施者の1カ月あたりの平均外食回数

※3 外食市場規模：各圏域の当該年齢人口（2019年4月から2020年3月までH29年人口推計、2020年4月からH30年人口推計）×外食実施率×外食頻度×外食単価で算出  
 （参考）基準人口（前年度比）は、3圏域・計：-0.8%、首都圏：-0.5%、関西圏：-1.4%、東海圏：-1.0%

### 【圏域別】 [P3]

- 外食実施率は、首都圏：54.7%（前年比増減 -22.0pt）、関西圏：56.5%（同 -22.0pt）、東海圏：58.7%（同 -19.8pt）
- 外食頻度は、首都圏：4.00回/月（前年比増減 -0.51回）、関西圏：3.48回/月（同 -0.59回）、東海圏：3.33回/月（同 -0.38回）
- 外食単価は、首都圏：2,655円（前年比増減 -384円）、関西圏：2,816円（同 -204円）、東海圏：2,233円（同 -354円）
- 外食市場規模は、首都圏：1361億円（前年比増減 -1114億円）、関西圏：617億円（同 -473億円）、東海圏：271億円（同 -202億円）

### 【業態別】（3圏域計） [P6-8]

- 業態別の市場規模は、「居酒屋」（前年比増減 -565億円）、「和食料理店」（同 -229億円）、「フレンチ・イタリアン料理店」（同 -136億円）等主要16業態全てで前年を下回った。
- 「居酒屋」（延べ回数 -1385万回、単価 -337円）、「和食料理店」（延べ回数 -497万回、単価 -184円）等は延べ回数・単価ともに前年比で減少した。

【本件に関するお問い合わせ先】

<https://www.recruit-lifestyle.co.jp/support/press>

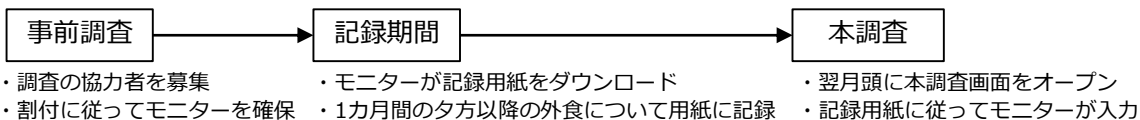
# 外食市場調査(2020年12月度) 調査概要

- **調査目的** 首都圏、関西圏、東海圏における、夕方以降の外食市場規模を把握することを目的に実施。  
また、業態別の市場規模や、性年代・居住区域別の外食の実態を明らかにすることも目的とした。
- **調査対象** 首都圏、関西圏、東海圏の各圏域中心部からの鉄道距離が、おおむね首都圏：90分圏、関西圏：80分圏、東海圏：60分圏の市区町村に住む20～69歳の男女(株式会社マクロミルの登録モニター)

調査対象	首都圏	関西圏	東海圏
調査対象者の居住地の範囲	・東京都(一部除外) ・神奈川県(一部除外) ・千葉県(県東・県南の一部除外) ・埼玉県(県西の一部除外) ・茨城県の一部	・大阪府全域 ・兵庫県(県北の一部除外) ・京都府(府北の一部除外) ・奈良県の一部 ・滋賀県の一部	・愛知県(一部除外) ・岐阜県の一部 ・三重県の一部

- **調査方法** インターネットによる調査

● **調査の流れ**



- **割付の設定** 本調査では、回答者の偏りをできるだけなくするために、性別2区分×年代別5区分(20代/30代/40代/50代/60代)×地域25区分=250区分で割付を行って回収した。
- **集計方法** 本調査結果はH30年人口推計に基づいて性別2区分×年代別5区分×地域25区分=250区分でウェイトバック集計を行っている。※前年度調査で使用した基準人口に県×性年代別のH29年人口推計→H30年人口推計の減少率をあてて計算

● **サンプル数**

実施期間	事前調査				本調査				
	配信数	回収数	回収率	本調査対象者数	実施期間	配信数	回収数	回収率	有効回答数
2020年11月20日(金)～ 2020年11月30日(月)	502,057件	32,419件	6.5%	15,973件	2021年1月5日(火)～ 2021年1月14日(木)	11,460件	9,707件	84.7%	9,597件

● **個人単位**

3圏域計	居住区域				性年代									
	首都圏	関西圏	東海圏		男性/20歳代	男性/30歳代	男性/40歳代	男性/50歳代	男性/60歳代	女性/20歳代	女性/30歳代	女性/40歳代	女性/50歳代	女性/60歳代
9,597	5,510	2,623	1,463		843	935	1,202	970	882	809	908	1,173	947	928
100.0	57.4	27.3	15.2		8.8	9.7	12.5	10.1	9.2	8.4	9.5	12.2	9.9	9.7

上段:件数(件)、下段:構成比(%)

● **外食単位**

(圏域内での外食のみ)

3圏域計	消費圏域			
	首都圏	関西圏	東海圏	
20,085	12,064	5,161	2,860	
100.0	60.1	25.7	14.2	

※ウェイトバックによる補正後の件数と構成比

## 本調査における定義・設定等

● **本調査での「外食」は、夕方以降の食事について、お店で食事した場合を対象**

- ・ 飲酒のみ、喫茶のみの場合も含まれる。
- ・ 夕方以降、複数回外食した場合、1日あたり2回まで(2軒目まで)の外食を含んでいる。
- ・ 「コンビニエンスストアやスーパーマーケット等のイートインスペース」で飲食した場合も「外食」に含まれる。

● **消費地の範囲の設定**

- ・ 消費地の範囲は、各圏域の居住者が各圏域の対象都府県内で行った外食を対象としており、圏域外(圏域外の都道府県や海外)で行った外食は含んでいない。ただし、圏域内への旅行・出張は含まれる。

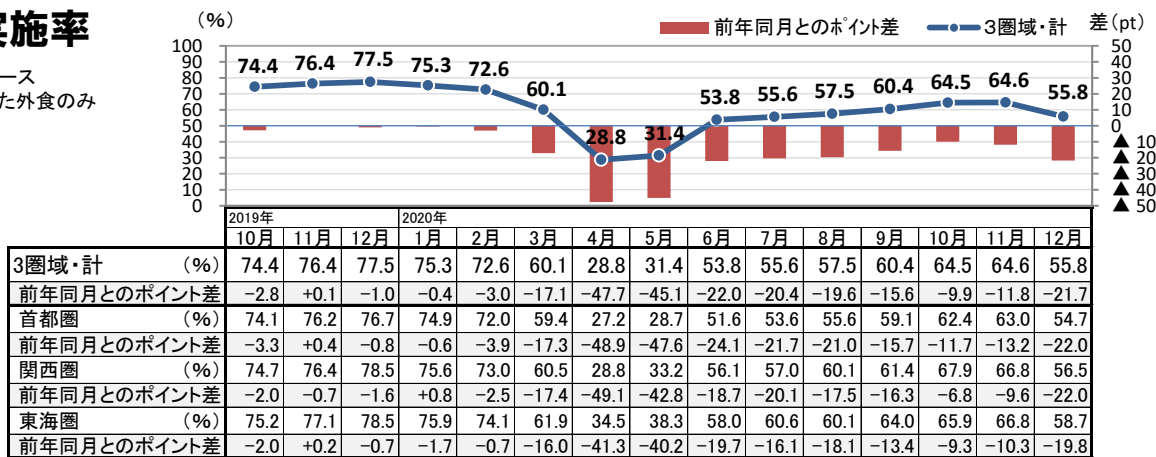
対象範囲	首都圏	関西圏	東海圏
消費地の対象範囲	・東京都 ・神奈川県 ・千葉県 ・埼玉県 ・茨城県	・大阪府 ・兵庫県 ・京都府 ・奈良県 ・滋賀県	・愛知県 ・岐阜県 ・三重県

● **外食した店の業態** ・外食1回につき次の26分類から当てはまるものを1つ聴取、本リリースではうち16業態を掲出。

選択肢	業態	選択肢	業態
1 和食料理店(すし、割烹、料亭、郷土料理専門店等)	食事 を 主 体 と す る 業 態 の 店	13 居酒屋(焼鳥、串焼き、串揚げ等、飲酒メインの業態を含む)	飲 酒 主 体
2 中華料理店(ラーメン専業店は除く)		14 バー、パブ、ワインバー、ビアホール、パブ	
3 レストラン(ファミリーレストラン以外)、食堂、ダイニング、洋食店(フレンチ・イタリアン以外)		15 カラオケボックス	
4 フレンチ・イタリアン料理店(ファミリーレストラン以外)		16 スナック、ナイトクラブ、キャバレー	
5 アジアン料理店		17 その他の飲酒を主体とする業態の店	
6 その他の各国料理店		18 ファストフード(ハンバーガー、サンドイッチ等)	
7 焼肉、ステーキ、ハンバーグ等の専業店		19 牛丼、カレー等、一品もの専売業態	
8 お好み焼き、鉄板焼き等の専業店		20 立食のラーメン、うどん・そば業態	
9 すき焼き、しゃぶしゃぶ、鍋、おでん等の専業店		21 喫茶店・カフェ	
10 ファミリーレストラン、回転すし等		22 コンビニエンスストアやスーパーマーケット等のイートインスペース	
11 ラーメン、そば、うどん、パスタ、ピザ等の専業店		23 その他の軽食を主体とする業態の店	
12 その他の食事を主体とする業態の店		24 ホテルや各種会場(披露宴・セレモニー等)	そ の 他
	25 旅行・出張先のホテルや旅館		
	26 その他		

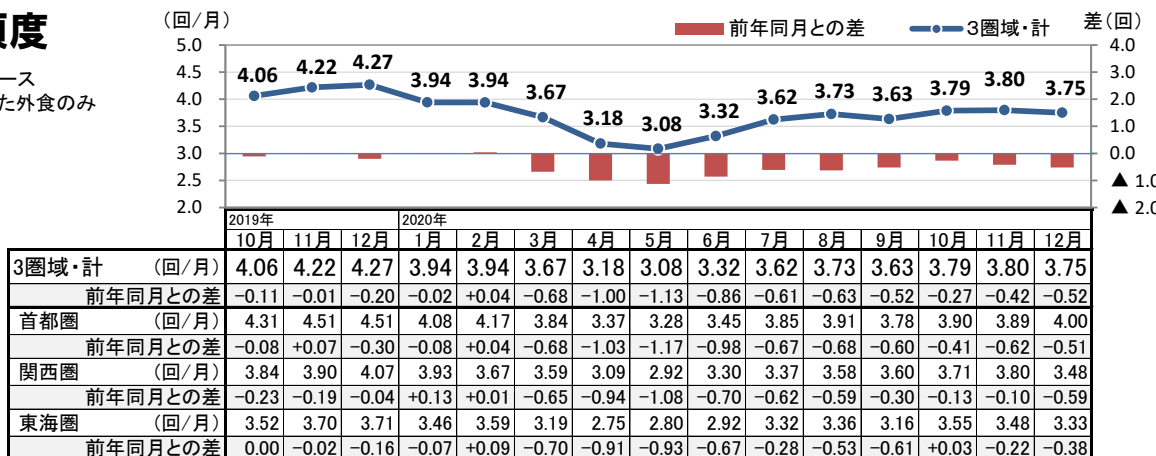
# 1. 外食実施率

※個人単位集計ベース  
※圏域内で行われた外食のみ



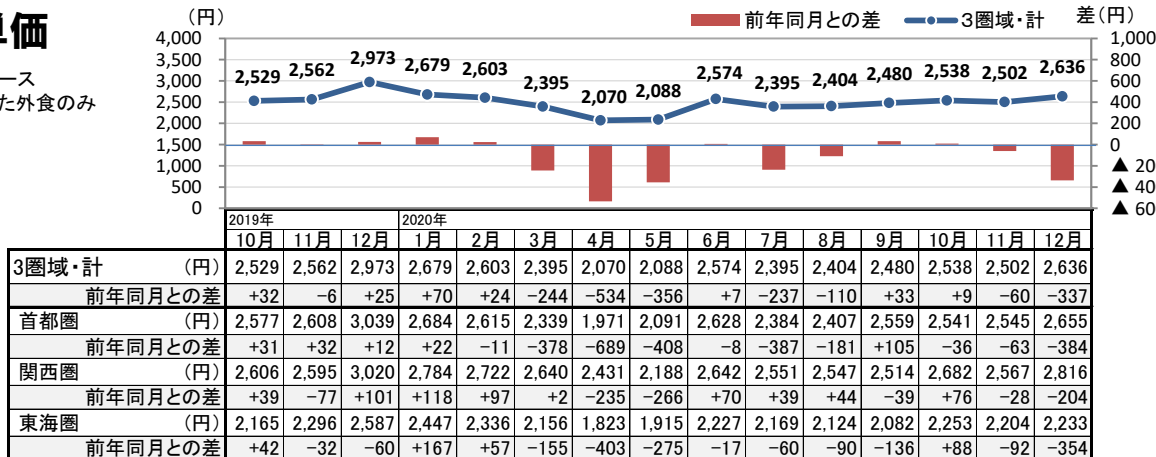
# 2. 外食頻度

※個人単位集計ベース  
※圏域内で行われた外食のみ  
※外食実施者のみ



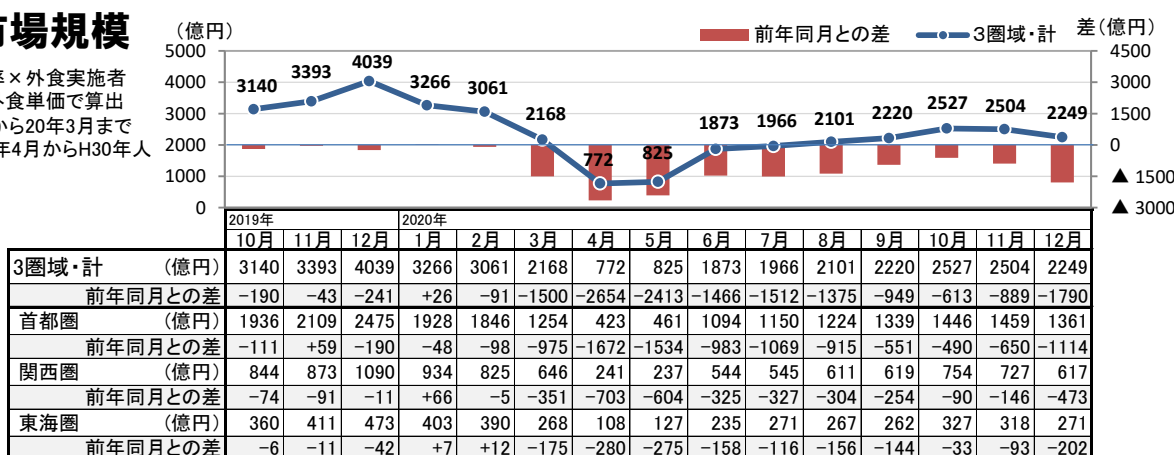
# 3. 外食単価

※外食単位集計ベース  
※圏域内で行われた外食のみ  
※外食実施者のみ



# 4. 外食市場規模

※人口×外食実施率×外食実施者の平均外食頻度×外食単価で算出  
※人口は、19年4月から20年3月までH29年人口推計、20年4月からH30年人口推計を使用

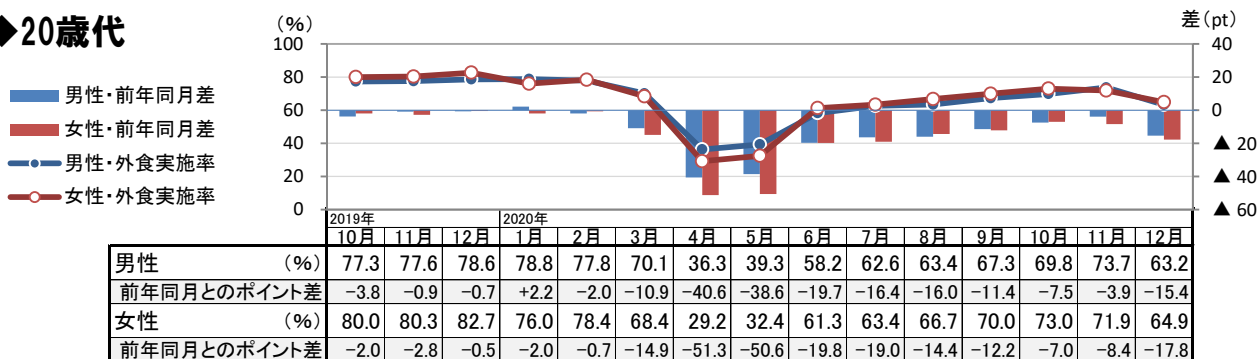


<参考> 19年度  
→20年度の基準  
人口の増減率  
3圏域・計: -0.8%  
首都圏: -0.5%  
関西圏: -1.4%  
東海圏: -1.0%

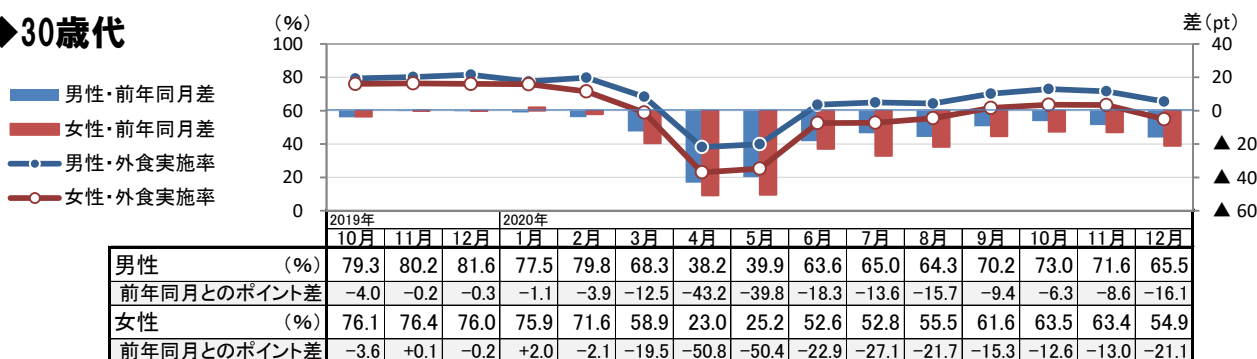
## 5. 性年代別 外食実施率 【3圏域・計】

※個人単位集計ベース  
※圏域内で行われた外食のみ

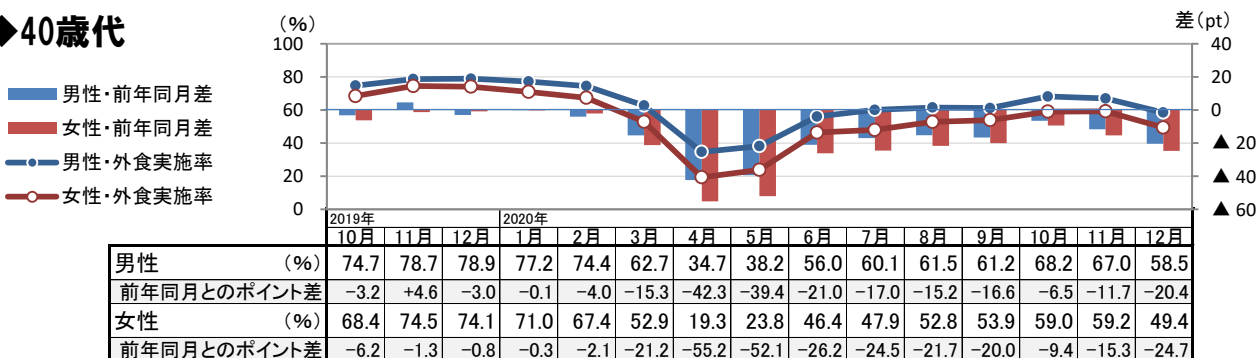
### ◆20歳代



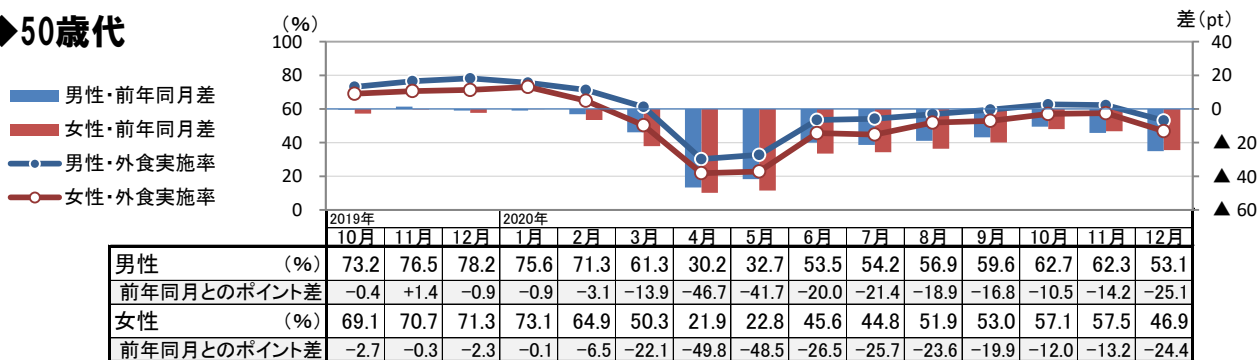
### ◆30歳代



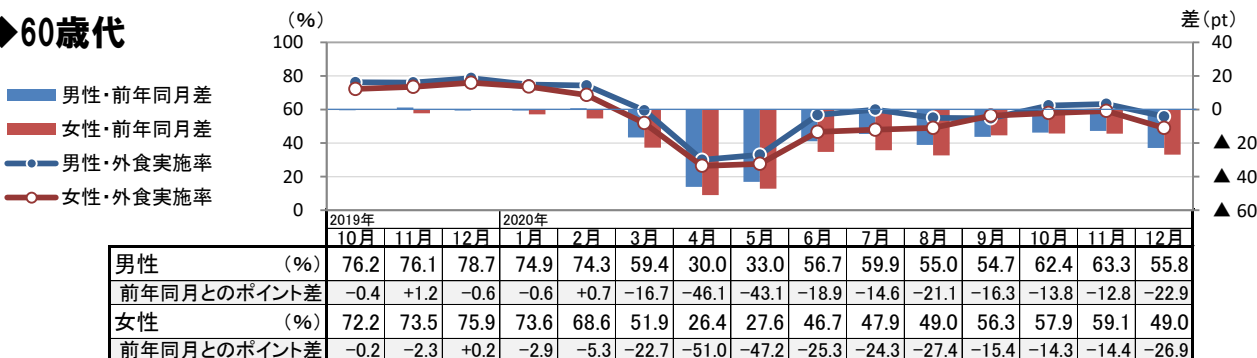
### ◆40歳代



### ◆50歳代



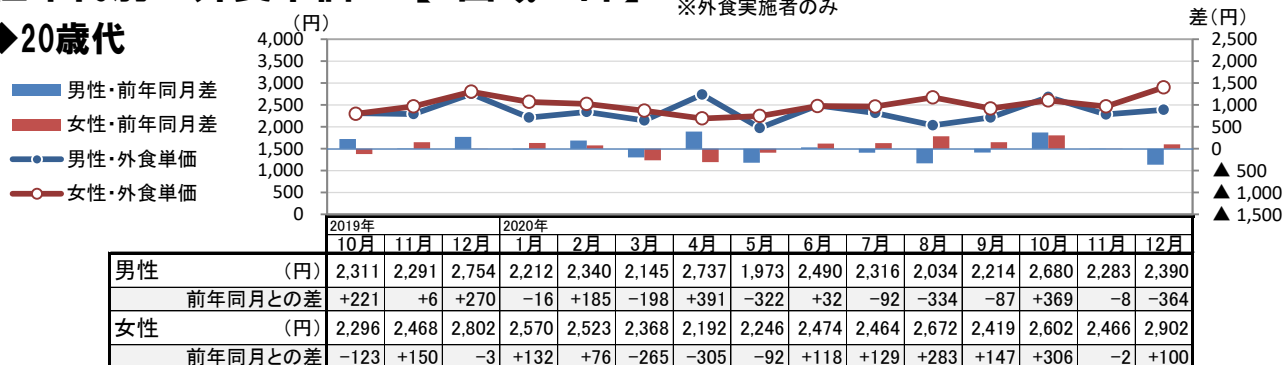
### ◆60歳代



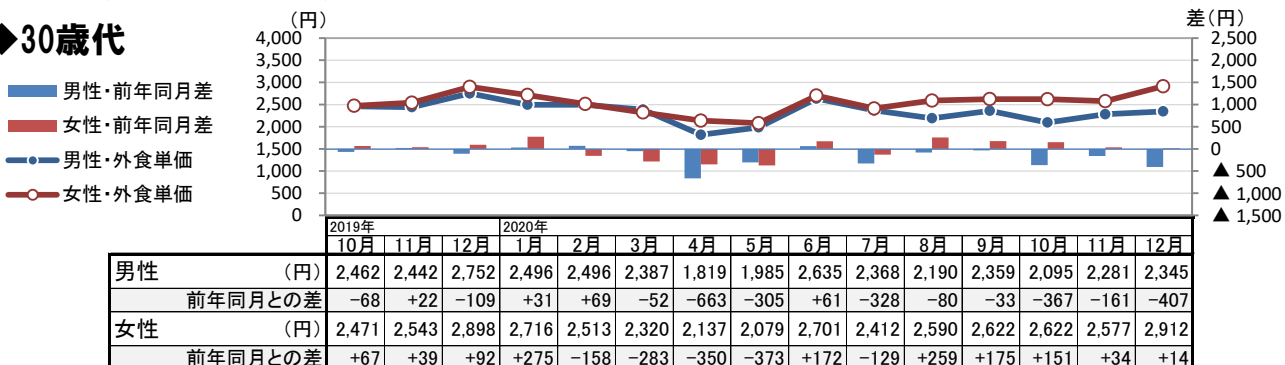
## 6. 性年代別 外食単価 【3圏域・計】

※外食単位集計ベース  
 ※圏域内で行われた外食のみ  
 ※外食実施者のみ

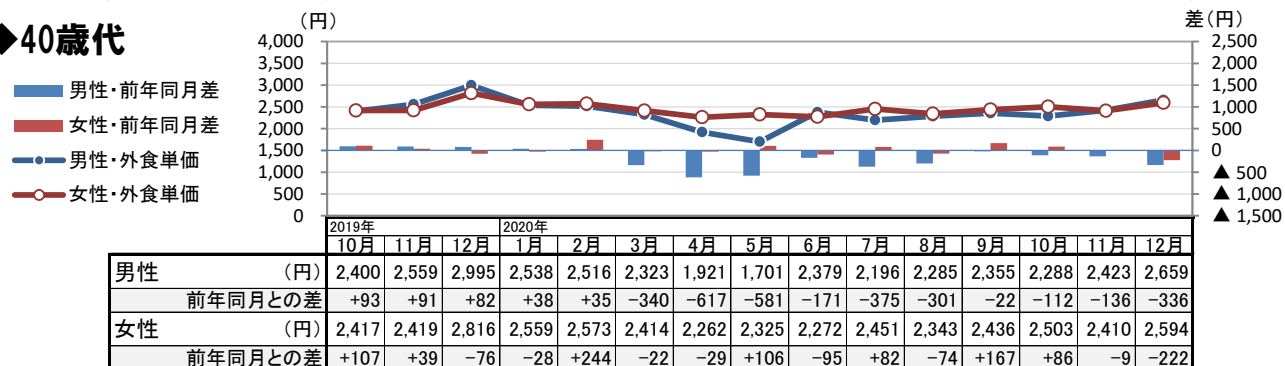
### ◆20歳代



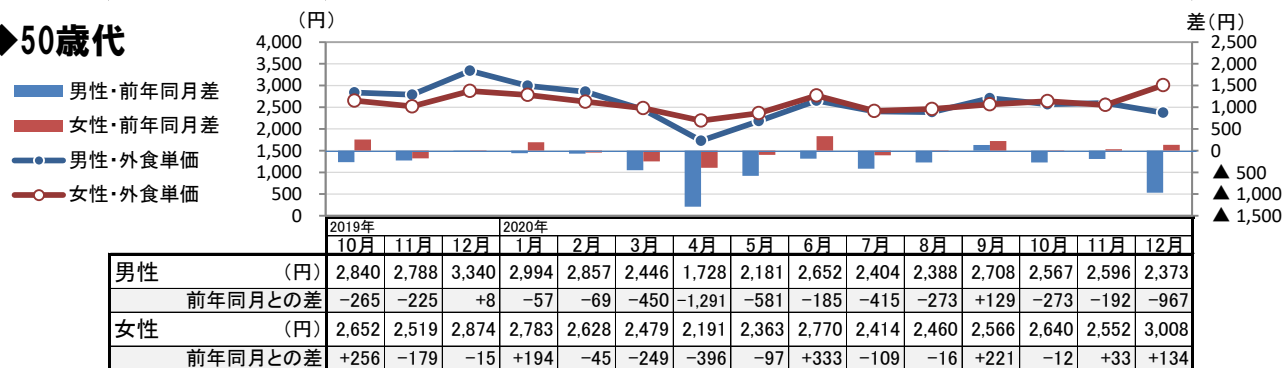
### ◆30歳代



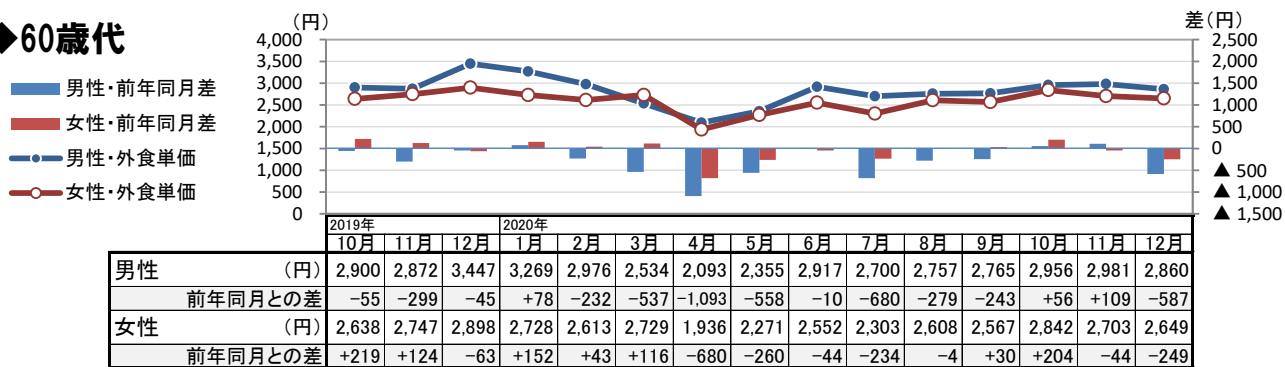
### ◆40歳代



### ◆50歳代



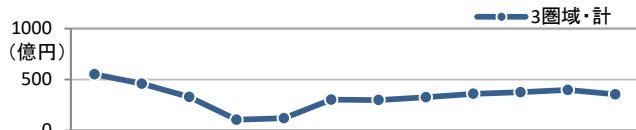
### ◆60歳代



## 7. 業態別 外食市場規模

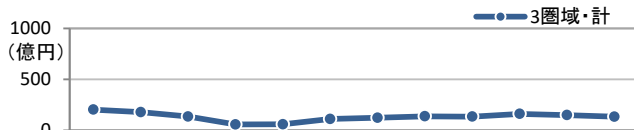
※外食市場規模は、各圏域の延べ外食回数×各圏域における業態シェア×各業態の単価で算出  
 ※業態は、26分類のうち16業態を掲出  
 ※外食市場規模「0」は、該当する回答者がいなかった場合、または小数点第一位で四捨五入され0になった場合が混在

### ◆和食料理店(すし、割烹、料亭、郷土料理専門店等)



2020年		1月	2月	3月	4月	5月	6月	7月	8月	9月	10月	11月	12月
3圏域・計(億円)		552	460	329	106	121	303	299	327	361	376	398	355
前年同月との差		+4	-3	-205	-396	-326	-160	-230	-181	-90	-79	-65	-229
首都圏(億円)		312	270	181	60	67	188	177	184	216	205	231	203
前年同月との差		-1	-14	-121	-236	-200	-82	-164	-114	-42	-69	-41	-143
関西圏(億円)		168	135	102	32	36	81	77	96	100	125	119	108
前年同月との差		+5	+5	-64	-114	-84	-55	-51	-42	-31	-5	-11	-56
東海圏(億円)		71	55	46	15	19	34	46	47	44	46	49	43
前年同月との差		-1	+5	-20	-45	-40	-23	-15	-25	-18	-5	-12	-30

### ◆中華料理店(ラーメン専門店は除く)



2020年		1月	2月	3月	4月	5月	6月	7月	8月	9月	10月	11月	12月
3圏域・計(億円)		203	179	136	59	60	112	124	138	135	162	150	134
前年同月との差		-7	-6	-66	-150	-148	-79	-80	-64	-54	-34	-58	-97
首都圏(億円)		129	112	83	36	31	68	74	83	82	91	89	90
前年同月との差		-6	-8	-40	-97	-107	-61	-65	-43	-31	-30	-46	-56
関西圏(億円)		52	46	37	13	19	29	33	34	36	51	42	30
前年同月との差		-2	-1	-18	-40	-28	-13	-8	-19	-18	-4	-6	-27
東海圏(億円)		22	21	16	9	9	15	17	21	17	20	19	15
前年同月との差		+1	+3	-9	-14	-13	-4	-7	-2	-6	0	-5	-13

### ◆レストラン、食堂、ダイニング、洋食店



2020年		1月	2月	3月	4月	5月	6月	7月	8月	9月	10月	11月	12月
3圏域・計(億円)		173	154	117	39	42	89	109	111	119	130	127	124
前年同月との差		-1	+3	-50	-155	-134	-83	-58	-62	-51	-39	-67	-65
首都圏(億円)		104	93	74	23	23	54	59	67	73	76	77	72
前年同月との差		-1	-1	-25	-99	-83	-52	-45	-38	-33	-25	-43	-41
関西圏(億円)		46	41	28	10	13	26	32	29	34	37	37	35
前年同月との差		0	+3	-20	-42	-36	-17	-13	-19	-11	-12	-15	-16
東海圏(億円)		23	20	14	6	7	9	18	15	12	17	13	17
前年同月との差		0	+1	-6	-13	-14	-13	0	-5	-7	-2	-9	-8

※ファミリーレストラン以外、フレンチ・イタリアン以外

### ◆フレンチ・イタリアン料理店



2020年		1月	2月	3月	4月	5月	6月	7月	8月	9月	10月	11月	12月
3圏域・計(億円)		217	215	166	39	48	139	141	149	171	203	200	216
前年同月との差		-14	-24	-122	-214	-192	-122	-111	-118	-63	-36	-56	-136
首都圏(億円)		141	139	103	25	30	92	89	97	117	120	130	144
前年同月との差		-14	-21	-86	-148	-129	-92	-88	-93	-32	-42	-42	-98
関西圏(億円)		55	52	50	9	14	35	39	40	37	67	51	52
前年同月との差		-2	-6	-19	-50	-44	-22	-13	-16	-23	+11	-10	-25
東海圏(億円)		21	24	14	5	4	13	13	13	17	16	19	20
前年同月との差		+2	+2	-16	-16	-19	-7	-10	-8	-8	-5	-4	-13

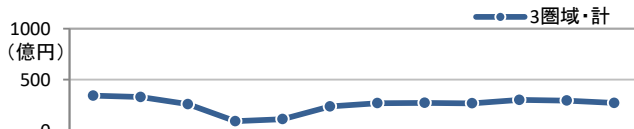
※ファミリーレストラン以外

### ◆アジア料理店



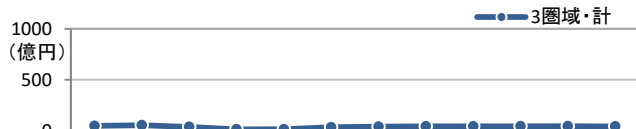
2020年		1月	2月	3月	4月	5月	6月	7月	8月	9月	10月	11月	12月
3圏域・計(億円)		51	55	38	14	17	30	38	42	45	54	54	36
前年同月との差		-1	-3	-26	-46	-40	-32	-25	-26	-16	-5	-5	-27
首都圏(億円)		38	34	24	9	11	21	22	27	33	30	38	25
前年同月との差		+1	-6	-22	-33	-28	-23	-26	-19	-10	-13	-3	-18
関西圏(億円)		10	17	11	4	4	7	12	11	9	21	13	8
前年同月との差		-1	+3	-3	-9	-9	-6	+1	-6	-4	+9	+1	-5
東海圏(億円)		3	5	3	1	1	2	4	4	3	3	3	3
前年同月との差		-1	0	-1	-4	-4	-3	0	-1	-1	-1	-2	-3

### ◆焼肉、ステーキ、ハンバーグ等の専門店



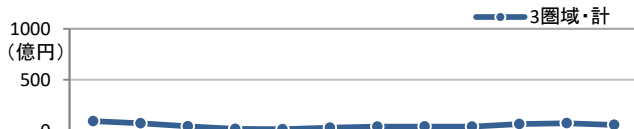
2020年		1月	2月	3月	4月	5月	6月	7月	8月	9月	10月	11月	12月
3圏域・計(億円)		343	330	259	93	113	237	269	272	267	301	294	271
前年同月との差		+23	+12	-121	-263	-226	-116	-65	-120	-73	-15	-57	-119
首都圏(億円)		194	185	136	49	59	127	154	143	154	162	170	156
前年同月との差		+11	+6	-77	-154	-136	-76	-39	-72	-27	-16	-37	-53
関西圏(億円)		96	94	88	28	31	77	73	90	74	91	77	73
前年同月との差		+6	+3	-23	-78	-62	-20	-25	-26	-29	-2	-16	-50
東海圏(億円)		52	50	35	15	23	33	41	39	39	48	47	42
前年同月との差		+5	+2	-21	-31	-28	-21	-2	-22	-17	+2	-3	-15

### ◆お好み焼き、鉄板焼き等の専門店



2020年		1月	2月	3月	4月	5月	6月	7月	8月	9月	10月	11月	12月
3圏域・計(億円)		48	55	38	14	15	34	41	43	44	44	45	43
前年同月との差		-7	-3	-24	-43	-35	-33	-17	-15	-13	-12	-11	-21
首都圏(億円)		22	27	17	7	7	17	16	22	20	19	22	22
前年同月との差		-6	0	-16	-22	-20	-20	-14	-8	-8	-8	-7	-9
関西圏(億円)		22	20	17	6	6	13	19	18	18	20	18	16
前年同月との差		+1	-4	-7	-15	-12	-9	-4	-3	-4	-3	-2	-10
東海圏(億円)		5	7	4	2	3	4	5	3	5	6	6	4
前年同月との差		0	0	-2	-5	-3	-4	0	-4	-2	0	-1	-3

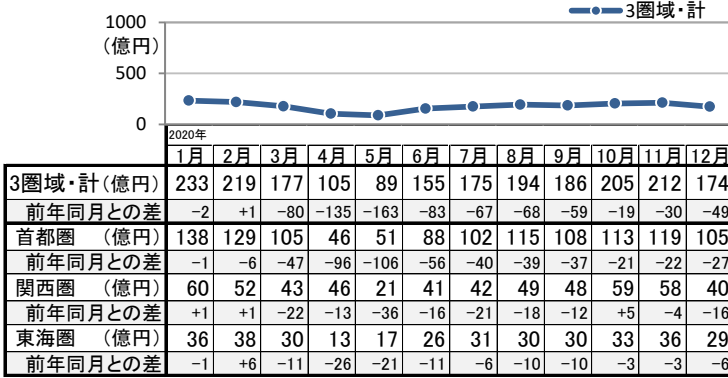
### ◆すき焼き、しゃぶしゃぶ、鍋、おでん等の専門店



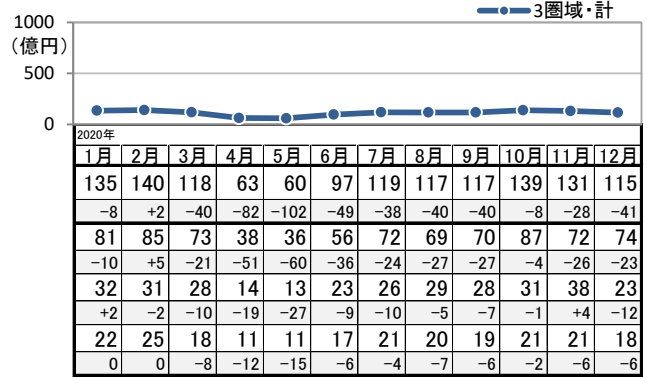
2020年		1月	2月	3月	4月	5月	6月	7月	8月	9月	10月	11月	12月
3圏域・計(億円)		94	73	44	18	15	30	40	41	41	66	74	57
前年同月との差		+3	-9	-34	-56	-43	-27	-19	-22	-18	-11	-8	-59
首都圏(億円)		45	39	24	6	8	16	22	25	23	38	37	29
前年同月との差		-3	-8	-19	-37	-30	-18	-14	-14	-9	-9	-10	-34
関西圏(億円)		33	23	13	9	4	8	13	11	13	20	23	19
前年同月との差		+3	0	-11	-13	-9	-7	-3	-5	-5	-1	-2	-16
東海圏(億円)		16	11	7	3	3	5	5	6	4	8	13	9
前年同月との差		+4	-1	-4	-6	-4	-3	-2	-2	-5	-1	+4	-9

※外食市場規模は、各圏域の延べ外食回数×各圏域における業態シェア×各業態の単価で算出  
 ※業態は、26分類のうち16業態を掲出  
 ※外食市場規模「0」は、該当する回答者がいなかった場合、または小数点第一位で四捨五入され0になった場合が混在

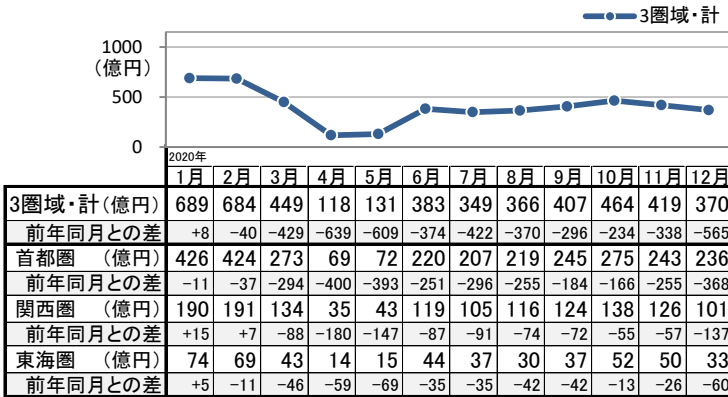
### ◆ファミリーレストラン、回転すし等



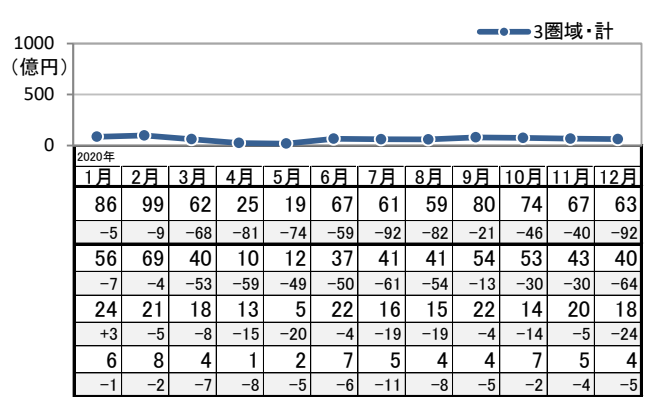
### ◆ラーメン、そば、うどん、パスタ、ピザ等の専門店



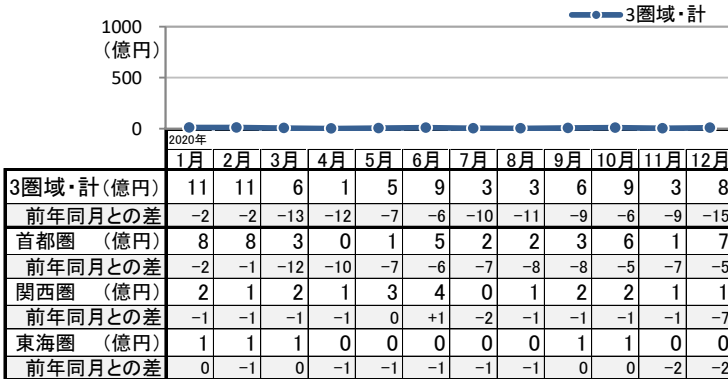
### ◆居酒屋(焼鳥、串焼き、串揚げ等、飲酒メインの業態を含む)



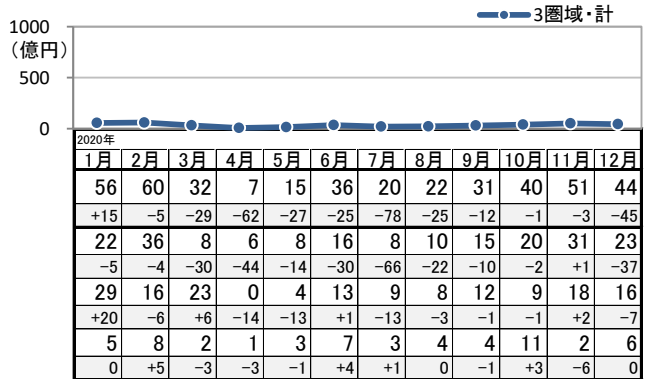
### ◆バー、バル、ワインバー、ビアホール、パブ



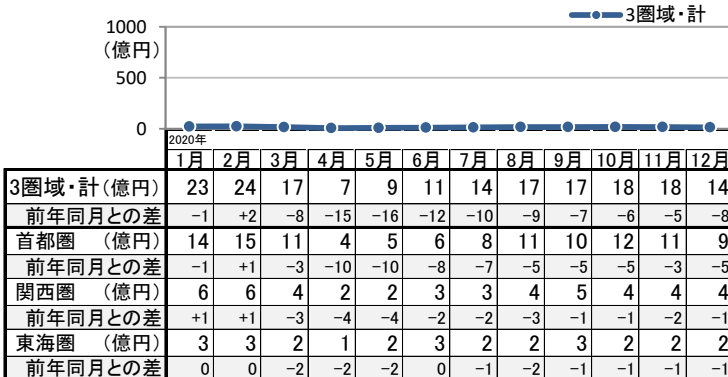
### ◆カラオケボックス



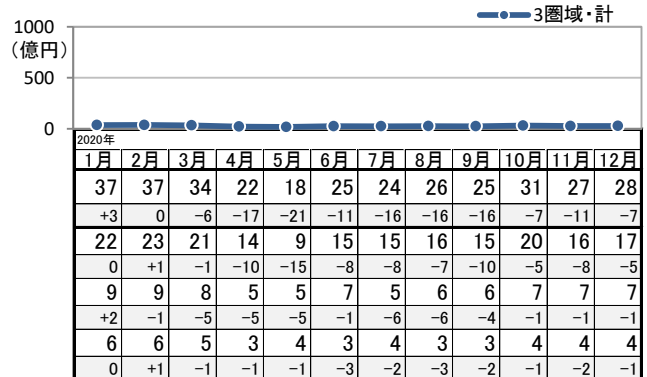
### ◆スナック、ナイトクラブ、キャバレー



### ◆ファストフード(ハンバーガー、サンドイッチ等)



### ◆牛丼、カレー等、一品もの専売業態



## 8. 業態別 外食単価・延べ外食回数

※外食単価は、各業態の店で行われた外食ベース  
 ※延べ外食回数は、各圏域の延べ外食回数×各圏域における業態シェアで算出  
 ※業態は、26分類のうち16業態を掲出  
 ※外食市場規模「0」は、小数点第一位で四捨五入され0になったもの

### 【3圏域・計】

	2020年12月															
	食事主体の店										飲酒主体の店				軽食主体の店	
	1 和食料理店 (すし、割烹、料亭、郷土料理専門店等)	2 中華料理店 (ラーメン専門店を除く)	3 レストラン、食堂、ダイニング、洋食店	4 フレンチ・イタリアン料理店 (ファミリーレストラン以外)	5 アジア料理店	6 焼肉、ステーキ、ハンバーグ等の専門店	7 お好み焼き、鉄板焼き等の専門店	8 すき焼き、しゃぶしゃぶ、鍋、おでん等の専門店	9 ファミリーレストラン、回転すし等	10 ラーメン、そば、うどん、パスタ、ピザ等の専門店	11 居酒屋(焼鳥、串焼き、串揚げ等、飲酒メインの業態含む)	12 バー、バル、ワインバー、ビアホール、パブ	13 カラオケボックス	14 スナック、ナイトクラブ、キャバレー	15 ファストフード(ハンバーガー、サンドイッチ等)	16 牛丼、カレー等、一品もの専売業態
外食市場規模(億円)	355	134	124	216	36	271	43	57	174	115	370	63	8	44	14	28
前年同月との差	-229	-97	-65	-136	-27	-119	-21	-59	-49	-41	-565	-92	-15	-45	-8	-7
外食単価(円)	4,101	2,247	2,113	5,455	2,498	3,592	3,149	3,753	1,464	1,066	3,483	4,108	4,765	14,138	751	753
前年同月との差	-184	-312	-235	+379	-543	-170	+351	-219	-10	-43	-337	-117	+1,523	+3,385	-44	+17
延べ外食回数(万回)	865	598	585	395	144	756	135	152	1186	1083	1062	152	17	31	192	369
前年同月との差	-497	-303	-222	-299	-62	-280	-95	-141	-326	-323	-1385	-215	-53	-52	-79	-113

↑ファミリーレストラン以外、フレンチ・イタリアン以外

### 【首都圏】

	2020年12月															
	食事主体の店										飲酒主体の店				軽食主体の店	
	1 和食料理店 (すし、割烹、料亭、郷土料理専門店等)	2 中華料理店 (ラーメン専門店を除く)	3 レストラン、食堂、ダイニング、洋食店	4 フレンチ・イタリアン料理店 (ファミリーレストラン以外)	5 アジア料理店	6 焼肉、ステーキ、ハンバーグ等の専門店	7 お好み焼き、鉄板焼き等の専門店	8 すき焼き、しゃぶしゃぶ、鍋、おでん等の専門店	9 ファミリーレストラン、回転すし等	10 ラーメン、そば、うどん、パスタ、ピザ等の専門店	11 居酒屋(焼鳥、串焼き、串揚げ等、飲酒メインの業態含む)	12 バー、バル、ワインバー、ビアホール、パブ	13 カラオケボックス	14 スナック、ナイトクラブ、キャバレー	15 ファストフード(ハンバーガー、サンドイッチ等)	16 牛丼、カレー等、一品もの専売業態
外食市場規模(億円)	203	90	72	144	25	156	22	29	105	74	236	40	7	23	9	17
前年同月との差	-143	-56	-41	-98	-18	-53	-9	-34	-27	-23	-368	-64	-5	-37	-5	-5
外食単価(円)	4,325	2,520	2,063	5,610	2,470	3,650	3,933	3,694	1,471	1,063	3,449	3,985	6,153	17,786	741	775
前年同月との差	-70	-226	-307	+221	-681	-139	+621	-397	-28	-27	-446	-250	+2,823	+5,323	-57	+27
延べ外食回数(万回)	470	357	349	257	100	428	56	80	712	698	683	102	12	13	116	224
前年同月との差	-318	-174	-129	-192	-38	-124	-39	-74	-167	-188	-867	-144	-25	-35	-60	-74

↑ファミリーレストラン以外、フレンチ・イタリアン以外

### 【関西圏】

	2020年12月															
	食事主体の店										飲酒主体の店				軽食主体の店	
	1 和食料理店 (すし、割烹、料亭、郷土料理専門店等)	2 中華料理店 (ラーメン専門店を除く)	3 レストラン、食堂、ダイニング、洋食店	4 フレンチ・イタリアン料理店 (ファミリーレストラン以外)	5 アジア料理店	6 焼肉、ステーキ、ハンバーグ等の専門店	7 お好み焼き、鉄板焼き等の専門店	8 すき焼き、しゃぶしゃぶ、鍋、おでん等の専門店	9 ファミリーレストラン、回転すし等	10 ラーメン、そば、うどん、パスタ、ピザ等の専門店	11 居酒屋(焼鳥、串焼き、串揚げ等、飲酒メインの業態含む)	12 バー、バル、ワインバー、ビアホール、パブ	13 カラオケボックス	14 スナック、ナイトクラブ、キャバレー	15 ファストフード(ハンバーガー、サンドイッチ等)	16 牛丼、カレー等、一品もの専売業態
外食市場規模(億円)	108	30	35	52	8	73	16	19	40	23	101	18	1	16	4	7
前年同月との差	-56	-27	-16	-25	-5	-50	-10	-16	-16	-12	-137	-24	-7	-7	-1	-1
外食単価(円)	4,203	1,880	2,315	5,323	2,813	3,822	2,745	4,055	1,502	1,069	3,587	4,325	1,755	11,536	793	702
前年同月との差	-66	-482	-91	+716	-148	-236	+231	+184	+13	-136	-43	+57	-1,628	+2,787	-6	+22
延べ外食回数(万回)	257	157	151	98	28	191	60	47	265	219	283	42	3	14	50	96
前年同月との差	-128	-83	-63	-69	-17	-113	-44	-44	-113	-74	-373	-56	-21	-12	-10	-19

↑ファミリーレストラン以外、フレンチ・イタリアン以外

### 【東海圏】

	2020年12月															
	食事主体の店										飲酒主体の店				軽食主体の店	
	1 和食料理店 (すし、割烹、料亭、郷土料理専門店等)	2 中華料理店 (ラーメン専門店を除く)	3 レストラン、食堂、ダイニング、洋食店	4 フレンチ・イタリアン料理店 (ファミリーレストラン以外)	5 アジア料理店	6 焼肉、ステーキ、ハンバーグ等の専門店	7 お好み焼き、鉄板焼き等の専門店	8 すき焼き、しゃぶしゃぶ、鍋、おでん等の専門店	9 ファミリーレストラン、回転すし等	10 ラーメン、そば、うどん、パスタ、ピザ等の専門店	11 居酒屋(焼鳥、串焼き、串揚げ等、飲酒メインの業態含む)	12 バー、バル、ワインバー、ビアホール、パブ	13 カラオケボックス	14 スナック、ナイトクラブ、キャバレー	15 ファストフード(ハンバーガー、サンドイッチ等)	16 牛丼、カレー等、一品もの専売業態
外食市場規模(億円)	43	15	17	20	3	42	4	9	29	18	33	4	0	6	2	4
前年同月との差	-30	-13	-8	-13	-3	-15	-3	-9	-6	-6	-60	-5	-2	0	-1	-1
外食単価(円)	3,150	1,773	1,963	4,796	2,117	3,085	2,167	3,382	1,388	1,072	3,424	4,499	1,503	12,044	715	752
前年同月との差	-709	-383	-182	+539	-442	-90	-1	-394	+24	+13	-422	+579	-908	+5,432	-59	-28
延べ外食回数(万回)	138	84	85	41	16	136	20	26	209	166	96	8	2	5	26	49
前年同月との差	-51	-46	-30	-36	-8	-43	-11	-21	-47	-61	-146	-15	-7	-3	-9	-20

↑ファミリーレストラン以外、フレンチ・イタリアン以外



		2019年 10月度	2019年 11月度	2019年 12月度	2020年 1月度	2020年 2月度	2020年 3月度	2020年 4月度		
事前調査	実施期間	19/9/19(木)～ 10/1(火)	19/10/21(月) ～11/6(水)	19/11/20(水) ～12/2(月)	19/12/19(木) ～12/27(金)	20/1/22(水)～ 2/3(月)	20/2/20(木)～ 3/3(火)	20/3/19(木)～ 4/2(木)		
	配信数(件)	477,675	526,014	514,524	535,295	519,591	555,301	511,505		
	回収数(件)	33,046	33,356	33,093	30,405	33,080	28,780	33,750		
	回収率	6.9%	6.3%	6.4%	5.7%	6.4%	5.2%	6.6%		
	本調査対象者数(件)	16,153	16,244	16,096	14,052	16,153	13,667	16,300		
本調査	実施期間	19/11/1(金)～ 11/8(金)	19/12/2(月)～ 12/10(火)	20/1/6(月)～ 1/15(水)	20/1/31(金)～ 2/10(月)	20/3/2(月)～ 3/10(火)	20/4/1(水)～ 4/7(火)	20/5/1(金)～ 5/12(火)		
	配信数(件)	13,022	13,120	13,026	12,320	12,904	12,797	12,888		
	回収数(件)	10,071	10,346	10,502	10,085	10,653	10,334	10,375		
	回収率	77.3%	78.9%	80.6%	81.9%	82.6%	80.8%	80.5%		
	有効回答数(件)	9,995	10,254	10,422	10,019	10,553	10,210	10,108		
集計サンプル数	個人 単位	居住 圏域	3圏域計(件)	9,995	10,254	10,422	10,019	10,553	10,210	10,108
			首都圏(件)	5,720	5,869	5,965	5,734	6,040	5,843	5,804
			関西圏(件)	2,748	2,819	2,865	2,754	2,901	2,807	2,763
			東海圏(件)	1,527	1,567	1,592	1,531	1,612	1,560	1,541
	外食 単位	消費 圏域	3圏域計(件)	30,195	33,041	34,456	29,713	30,197	22,495	9,248
			首都圏(件)	18,270	20,176	20,660	17,514	18,129	13,326	5,327
			関西圏(件)	7,880	8,394	9,159	8,182	7,779	6,085	2,459
			東海圏(件)	4,045	4,471	4,637	4,017	4,289	3,084	1,462

※集計サンプル数はウェイトバックによる補正後の件数  
※外食単位は、圏域内で行われた外食のみ

		2020年 5月度	2020年 6月度	2020年 7月度	2020年 8月度	2020年 9月度	2020年 10月度	2020年 11月度		
事前調査	実施期間	20/4/20(月)～ 5/1(金)	20/5/21(木)～ 6/1(月)	20/6/18(木)～ 7/1(水)	20/7/22(水)～ 8/3(月)	20/8/19(水)～ 8/31(月)	20/9/18(金)～ 9/30(水)	20/10/20(火) ～11/2(月)		
	配信数(件)	530,314	491,009	507,972	499,406	518,612	484,830	504,139		
	回収数(件)	33,731	32,291	32,758	32,365	33,588	32,518	32,768		
	回収率	6.4%	6.6%	6.4%	6.5%	6.5%	6.7%	6.5%		
本調査対象者数(件)	16,422	16,868	16,241	16,245	16,114	15,738	15,701			
本調査	実施期間	20/6/1(月)～ 6/9(火)	20/7/1(水)～ 7/8(水)	20/7/31(金)～ 8/11(火)	20/9/1(火)～ 9/8(火)	20/10/1(木)～ 10/9(金)	20/11/2(月)～ 11/10(火)	20/12/1(火)～ 12/9(水)		
	配信数(件)	13,014	13,078	12,761	12,604	12,686	11,336	12,123		
	回収数(件)	10,344	10,315	10,435	10,364	10,107	9,093	9,944		
	回収率	79.5%	78.9%	81.8%	82.2%	79.7%	80.2%	82.0%		
	有効回答数(件)	10,136	10,186	10,305	10,260	9,994	9,008	9,851		
集計サンプル数	個人 単位	居住 圏域	3圏域計(件)	10,136	10,186	10,305	10,260	9,994	9,008	9,851
			首都圏(件)	5,820	5,849	5,917	5,891	5,738	5,172	5,656
			関西圏(件)	2,771	2,784	2,817	2,804	2,732	2,462	2,693
			東海圏(件)	1,545	1,553	1,571	1,564	1,524	1,373	1,502
	外食 単位	消費 圏域	3圏域計(件)	9,824	18,186	20,757	21,998	21,951	21,997	24,184
			首都圏(件)	5,481	10,404	12,195	12,801	12,829	12,578	13,852
			関西圏(件)	2,689	5,149	5,406	6,037	6,040	6,209	6,840
			東海圏(件)	1,655	2,633	3,157	3,160	3,082	3,210	3,491

※集計サンプル数はウェイトバックによる補正後の件数  
※外食単位は、圏域内で行われた外食のみ