

アンバサダーを務める福原遥さんと今回新起用の本田圭佑さんが出演
新 TVCM が 2 月 1 日(木)より放映開始!

本田さんの「人生の節目」となる名シーンでつづる CM を皮切りに、
春の訪れと共に桜色の衣装を身にまとったキュートな福原さんに注目!

～本田さんと福原さんへの特別インタビュー動画も公開～

株式会社 CD エナジーダイレクト (本社: 東京都中央区、代表取締役社長: 八木貴央) は、今回新たに起用した本田圭佑さんが出演する新 TVCM 「人生の節目篇」と、アンバサダーの福原遥さんが出演する新 TVCM 「引越し篇」を 2 月 1 日(木)より順次放映開始いたします。



【CD エナジー新 TVCM 「人生の節目篇」「引越し篇」ストーリー】

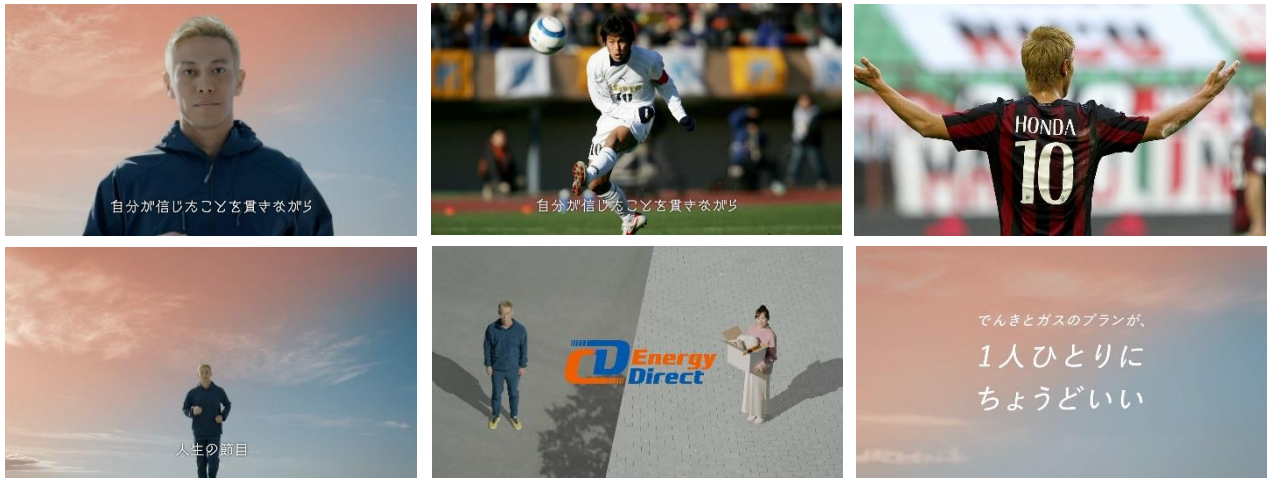
本 CM では、「一人ひとりにちょうどいい」をコンセプトに、人生の節目や引越しを迎えるタイミングで、ライフステージにあわせて電気とガスのプランを自由に組み合わせられることを伝える内容になっています。

本田さんが出演されている「人生の節目篇」では、本田さんの懐かしい名シーンをプレイバックしながら、人生の節目を回顧する本田さんが描かれています。人生の節目とライフステージの変化に合わせてちょうどいい電気とガスのプランを用意している CD エナジーを紹介し、世界を舞台に活躍する本田さんのたくましくカッコいい姿にも注目です。

福原さんが出演されている「引越し篇」では、福原さんの「ねえ、知ってる?」という問いかけから始まり、引越しをする福原さんが、面倒な電気・ガスの手続きをまとめてお得にできることを紹介します。桜が舞うシーンで、春が似合う福原さんの明るい笑顔にも注目です。

<「人生の節目篇」>

【CD エナジー新 TVCM「人生の節目篇」ストーリーボード(30 秒篇)】



【本田圭佑さんコメント】

皆さんこんにちは。本田圭佑です。僕が出演する CD エナジー新 CM「人生の節目篇」が完成いたしました。今回の CM は、ライフステージの変化に合わせてちょうどいい電気・ガスのプランを選択できるという内容になっています。

回想シーンもあるのですが、僕自身も過去に何度か非常に重要な決断をする時期がありました。その経緯もあって今回この CM に出ささせていただくことになりましたので、皆さんも今後の人生の決断に合わせて、電気・ガスプランも一緒に考えていただければ嬉しいなと思います。

【撮影エピソード】

本田さんは撮影現場に入ると一瞬で集中モードに入り、監督の話を真剣に聞く様子が現役アスリートらしい姿で印象的でした。CM 撮影を終えた後はスーツ姿に着替え、スチール撮影を行いました。スーツ姿のキリッと爽やかな本田さんは、ジャージ姿とはガラッと雰囲気が変わり、ギャップを感じさせる瞬間でした。

【撮影後インタビュー】

・日頃から意識している電気ガスの使い方はありますか？

また、ご自身のライフスタイルに合わせる上で、あったら嬉しいプランは何ですか？

僕は普段海外にいて、日本の電気・ガスプランに詳しくはないですが、今住んでいるところは電気・ガスの値段が高いので、家庭によってストレスのかからないプランがあると思います。また、海外の自宅の電気代・ガス代が高いからこそ、逆に日本のプランにどのようなものがあるかとても興味があります。

・CD エナジーは、「ちょうどいい電気とガスのプラン」を用意しており、自由に組み合わせて使用できることにちなんで、「最高にちょうどいい組み合わせ」は何ですか？

僕は、お肉と赤ワインは最高にちょうどいい組み合わせだと思います。家ではあまり肉とワインと一緒に食べることはないですが、外食で焼肉やステーキ店に行った時はワインも頼みます。お肉と赤ワインはちょうどいいかつ贅沢な組み合わせだと思います。

【本田圭佑さんプロフィール】

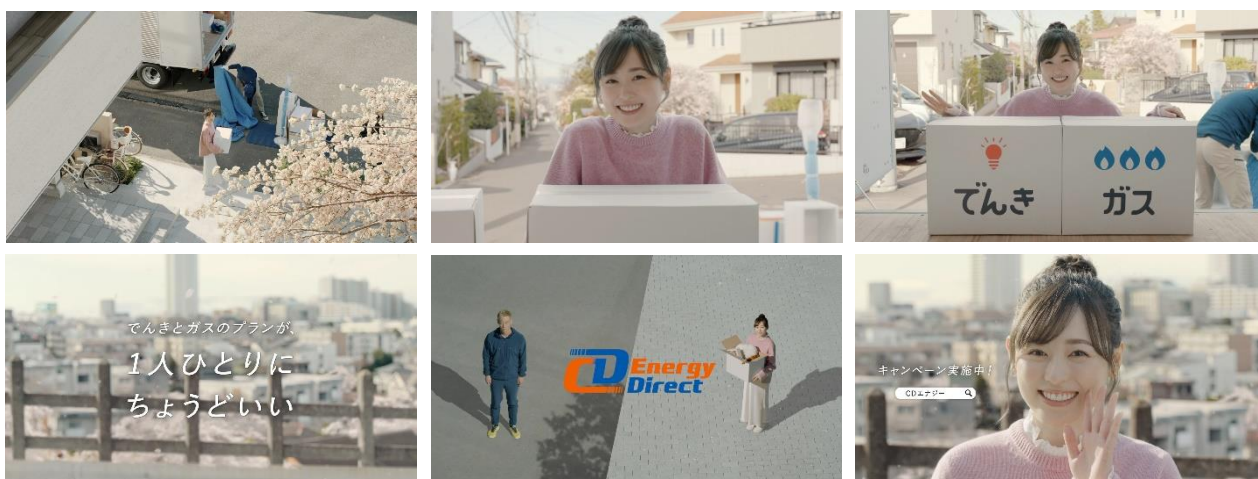


<本田圭佑さん>

1986年大阪生まれ。サッカー選手としてイタリア名門ACミランで10番を付けプレーし、過去3回のワールドカップに出場。世界で6人目となるワールドカップ3大会連続ゴールとアシストの偉業を果たす。指導者としても2018年からカンボジア代表でキャリアをスタートし、監督として「ワールドカップ優勝」を目標に公言する。ビジネス面ではサッカースクール、プロサッカーチームの経営などに携わりながら、教育事業にも力を入れる。2016年からエンジェル投資活動を開始し、18年にはウィル・スミスとともに「Dremers Fund」の立ち上げを発表し世界を驚かせた。サッカーだけでなく、社会問題にも目を向けながら活動中。

<「引越し篇」>

【CD エナジー新 TVCM「引越し篇」ストーリーボード(30秒篇)】



【福原遥さんコメント】

皆さんこんにちは。福原遥です。私が出演するCD エナジー新CM「引越し篇」が完成いたしました。今回のCMは、引越しのタイミングで、「ちょうどいい」をテーマに、ご自身に合った電気・ガスのプランを選んでほしいという内容になっています。

今回は引越し編ということで、段ボールを積むシーンなどが多くありました。引越しのタイミングなどで電気・ガスのプランを見直してみたり、自分にあったプランを選んでみるとすごくお得になるので、皆さんも是非このCMを機に色々考えて見直してみてください。また、今回はスペシャルゲストとして本田圭佑さんが「人生の節目篇」の新CMに出演されていますので、是非ご覧ください！

【撮影エピソード】

福原さんの撮影現場では、1本の大きな桜が象徴的でした。福原さんは引越しの荷物に見立てた大きな段ボールをくると回す、CMカット内の難しい動きを熱心に練習し、撮影に臨んでいました。また、撮影の合間には、福原さんらしい明るい笑顔を振りまき、鮮やかな桜と福原さんの柔和な雰囲気現場は春のような温かい空気感に包まれました。

【撮影後インタビュー】

・日頃から意識している電気ガスの使い方はありますか？

また、ご自身のライフスタイルに合わせる上で、あったら嬉しいプランは何ですか？

CD エナジーの電気とガスと一緒に契約できるのはお得だなと思い、そういうプランがあったら嬉しいなと思いました。また、私は数日間撮影で地方に行って家を空けることが多いので、その時に電気料金が安くなるプランがあったら嬉しいです。季節でも自分にあった電気やガスのプランは変わると思うので、私もこれから意識して変えていけたらと思っています。

・CD エナジーは、「ちょうどいい電気とガスのプラン」を用意しており、

自由に組み合わせて使用できることにちなんで、「最高にちょうどいい組み合わせ」は何ですか？

私は、湯船につかるのが好きで、湯船に浸かっていると暑くなるので、冷たいお水とアイスを持っていきます。アイスを食べながら温かい湯船につかるのが良い組み合わせだなと思って、いつも食べています。

【福原遥さんプロフィール】



<福原遥さん>

1998年8月28日生まれ、埼玉県出身。俳優、歌手、声優。

近年はドラマ作品「教場II」(2021年/CX)、「正直不動産」(2022年/NHK)、連続テレビ小説「舞いあがれ!」(ヒロイン・岩倉舞役)などに出演。昨年はTBS「18/40 (エイティーン/フォーティ) ～ふたりなら夢も恋も～」(W主演)、映画「あの花が咲く丘で、君とまた出会えたら。」(W主演)に出演。新曲「大丈夫」をリリース。

2024年はNHK「正直不動産2」に出演中。

新 TVCM のほか、CM 撮影の様子を取めたメイキング動画や、本田さんが最も悩んだ人生の節目や人生の目標、福原さんの引越しの部屋選びのポイントなどを伺ったインタビュー動画を2月1日(木)より公開予定です。是非、公式 HP よりご覧ください。

【新 TVCM 概要】

タイトル	: CD エナジー「人生の節目篇」／「引越し篇」
放映開始日	: 2024年2月1日(木)
放映地域	: 関東(茨城・栃木・群馬・埼玉・千葉・東京・神奈川)
CM	: 「人生の節目篇」 https://youtu.be/5Vv8ggJA-sE 「引越し篇」 https://youtu.be/-66yF2wRqIU ※「引越し篇」で紹介されているキャンペーンは2月1日開始予定です。
メイキング	: 「人生の節目篇」メイキングムービー https://youtu.be/0tq5tb_4nBQ 「引越し篇」メイキングムービー https://youtu.be/FxJ_cwmoXg8
インタビュー	: 「人生の節目篇」インタビュー https://youtu.be/4LaG9mraBWI 「引越し篇」インタビュー https://youtu.be/rTMDtG4DDo4

【SNS キャンペーン】

新 TVCM の公開に合わせて、CD エナジー公式 X(旧 Twitter)にて電気やガス、エネルギー会社にまつわるトピックを質問形式で投げかけるキャンペーンを開催します。2月1日から2月28日までの間に全8問を出題。期間中、ご応募いただいた方の中から即時抽選で総勢1,000名様に Amazon ギフトカードをプレゼントいたします。各回全てにご参加いただける企画になっておりますので、この機会にぜひご参加ください。

「エネルギーについて本音で語ろうキャンペーン」

- ・ キャンペーン説明：CD エナジー公式 X をフォローし、キャンペーン投稿の選択肢の中から「これだ！」と思う内容を選んで投稿いただくことで応募できるキャンペーンです。
- ・ キャンペーン期間：2024年2月1日(木)～2月28日(水)
- ・ 賞品：Amazon ギフトカード（総勢 1,000 名様）
- ・ キャンペーン詳細：<https://twitter.com/cdedirect>

【CD エナジー概要】

株式会社 CD エナジーダイレクトは、中部電力ミライズと大阪ガスが共同で設立し、関東エリアで電気とガスをはじめとするインフラサービスを中心に販売するエネルギー会社です。中部電力ミライズと大阪ガスがそれぞれ長年の電力事業・ガス事業で培ってきた経営資源、事業ノウハウを融合しつつ、お客様の暮らしやビジネスに役立つ新たな価値を創り出すことで、お客さまのご期待を超える多様なサービスの提供を目指してまいります。

CD エナジー HP <https://www.cdedirect.co.jp/>