

※誠に勝手ながら、情報解禁日時を 4 月 26 日（水）午前 4 時とさせていただきます。

News Release

すこやかな毎日、
ゆたかな人生

Glico

江崎グリコ株式会社

<https://www.glico.com/jp/>

2023 年 4 月 26 日

**人気モデル松島花さんが出演する「アーモンド効果®」新 CM に
妻の“おすすめ”をなんでも試す夫役として、滝藤賢一さん登場！
滝藤さんのファッションにも注目！**

～江崎グリコ株式会社「アーモンド効果」新 TV-CM「効果をカラダに。妻のおすすめ」篇
4 月 26 日（水）から全国オンエア開始～

江崎グリコ株式会社は、モデル・女優として活躍されている松島花さんを CM キャラクターとして起用した「アーモンド効果」の新 TV-CM「効果をカラダに。妻のおすすめ」篇（TV-CM 30 秒/WEB 15 秒）を 2023 年 4 月 26 日（水）より全国でオンエアを開始いたします。滝藤賢一さんが初出演し、松島さんと夫婦役を演じます。



江崎グリコ「アーモンド効果」TV-CM「効果をカラダに。妻のおすすめ」篇より

※上記の CM カット写真の掲載の際は必ず「問い合わせ先」までご連絡ください。

新 CM ストーリー

松島さんと滝藤さん演じる夫婦が、自宅のバルコニーでヨガを楽しんでいる。“妻にすすめられたものはなんでも試すことにしている”旦那さんは、奥さんのすすめで「アーモンド効果」を飲むようになった様子。心の中で「本音はまだまだ老け込みたくない」と語る旦那さん。突然「あなたは？」とカメラ目線で見える人に問いかけ、おいしそうに「アーモンド効果」を味わいます。CM のラストでお出かけスタイルに着替えた二人。旦那さんは若々しいフアッションに身を包み「俺って若見え？」と奥さんに問いかけます。奥さんの「むしろ年齢不詳？」の答えに、旦那さんはチャーミングな微笑みを浮かべます。お二人の息ぴったりな夫婦役にぜひご注目ください。

新 CM に込めた想い

新 CM では、女性にはもちろん、若くありたいと願う男性にも「アーモンド効果」の魅力を伝えるため、滝藤賢一さんを起用いたしました。1 日分のビタミン E^{※1} とたっぷりの食物繊維が摂取できる飲料として、ご愛顧いただいている「アーモンド効果」は、幅広いお客様にあらゆるシーンでお楽しみいただけるようさまざまなフレーバーを展開しています。また、料理に使いやすい大容量タイプもご用意しており、そのまま飲むだけでなく、料理にもご活用いただけます。

今回の新 CM では、「健康でありたい」「若くありたい」と考えるすべての人へ、「アーモンド効果」のおいしさや効果をお伝えし、あらゆるシーンで「アーモンド効果」を召し上がっていただきたいという想いが込められています。

※1 「栄養素等表示基準値」より。



新 CM「効果をカラダに。妻のおすすめ」篇（30 秒）ストーリーボード



#1

SL

アーモンド効果



#9

INA

効果をカラダに
グリコ「アーモンド効果」



#2

滝藤さん

僕の場合、妻にすすめられたものは
なんでも試すことにしている。

TITLE:

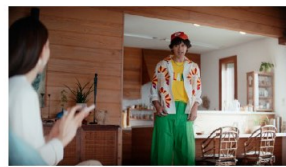
妻のおすすめ ヨガ



#10



#3



#11

滝藤さん

俺って若見え?



#4

滝藤さん

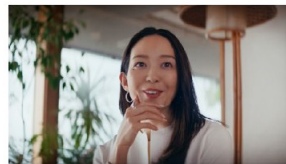
この「アーモンド効果」も。
これおいしいよね。

松島さん

でしょ。

TITLE:

妻のおすすめ アーモンド効果 ㊞



#12

松島さん

むしろ年齢不詳?



#5

滝藤さん (オフ)

本音はまだまだ老け込みたくない。



#13



#6

滝藤さん

あなたは?



#14

C.I



#7

松島さん

さっきから誰と喋ってるの?

滝藤さん

ほらみんな見てる。

松島さん

ほんとだ…



#8

TITLE:

効果をカラダに。
1日分のビタミンE/食物繊維

注釈:

「栄養素等表示基準値」より
効果とはアーモンド効果を飲んで
ビタミンE、食物繊維が摂取できること

新 CM「効果をカラダに。妻のおすすめ」篇（15 秒）ストーリーボード

#1



SL
アーモンド効果

#9



#2



滝藤さん
妻のおすすめはなんでも
聞くことにしている。

#10



滝藤さん
俺って若見え？

TITLE :
妻のおすすめ ヨガ

#3



#11



松島さん
年齢不詳？

#4



滝藤さん
この「アーモンド効果」も。

#12



TITLE :
妻のおすすめ アーモンド効果®

#5



滝藤さん (オフ)
まだまだ老け込みたくない。

#13



C.I

#6



滝藤さん
あなたは？

#7



TITLE :
効果をカラダに。
1日分のビタミンE/食物繊維
注釈：
「栄養素等表示基準値」より
効果とはアーモンド効果を飲んで
ビタミンE、食物繊維が摂取できること

#8



NA
効果をカラダに
グリコ「アーモンド効果」

撮影エピソード

◇初共演でも息がびったり！本当の夫婦のような演技を見せる松島さんと滝藤さん。

今回の CM が初共演となる松島さんと滝藤さん。まるで本当の夫婦のような演技を見せてくれました。海の見えるテラスで撮影されたヨガのシーンでも息がびったり。初共演とは思えないほどシンクロした二人の動きには、ヨガの先生も感心。普段から栄養管理や運動を欠かさない松島さんと滝藤さんは、撮影中の雑談でも、健康トークで盛り上がっている様子でした。早寝早起きを心がける滝藤さんの「就寝は夜 8 時、起床は 4 時」という話には、「私より健康的かも！」と松島さんもびつくり。

滝藤さんは砂糖不使用の「アーモンド効果」がお気に入りのようで「アーモンド効果」を飲むシーンでも「おいしいね～」とおっしゃってくださり、「アーモンド効果」の CM の世界観そのままの和やかな撮影現場となりました。

◇「年齢不詳！？」なファッションを見事に着こなす滝藤さん。

プライベートでの着こなしが本になるほど、おしゃれで有名な滝藤さん。CM の最後では鮮やかな色のシャツやパンツ、キャップの若々しいファッションで登場します。着こなしが難しいスタイルを、さりりと自分のものにするのは、見事の一言！松島さんの「年齢不詳！？」のセリフを受けた笑顔は、とてもチャーミングで、現場スタッフもつられて笑顔になりました。

インタビュー&メッセージ

Q.夫婦という設定のお二人ですがお互いの印象を教えてください。

【滝藤さん】僕はこんなに美しい人がいるんだってびっくりしました。

【松島さん】ありがとうございます！滝藤さんは、本当に話しやすくて、すぐに楽しいお話ができたので、すごく自然な CM になっているんじゃないかなと思います。

Q.印象的なシーンを教えてください。

【松島さん】初めての共演で早速ヨガをやるっていうのが、印象に残っていますね。男性って体が硬かったり、バランスをとるのが難しい方もいると思うんですけど、ポーズがしっかり、ピツと決まっていました。

【滝藤さん】もう二人のシーンは全部印象に残ったね！楽しく和気あいあいと自然に、影響を与え合いながらできたのがすごく楽しかったです。

Q.普段、健康に関して特に気を配っていることはありますか？

【松島さん】体を動かさない方が、疲れが溜まっちゃうんですね。体を使った方がすごくスッキリするので運動は大事にしています。あとは、野菜しか食べないんじゃないかとか思われがちなんですけど、3 食しっかり食べています！でも食事だけで栄養を補うって難しいなと思っていて、そういうときに「アーモンド効果」を頼りにしています。

【滝藤さん】もうずっと花ちゃんの健康とか美容の話が聞きたかったから、聞いて嬉しいね。僕の場合はトレーニングのときに絶対にプロテインを飲むんだけど、そういうときに、「アーモンド効果」を入れて飲んでると、とても健康でいられるなと思います。

Q.お二人の若さの秘訣を教えてください。

【松島さん】規則正しい食事と、運動すること、睡眠という三点以外で言うと、私はけっこうよく笑うので。けっこう笑いのツボが浅いんですね。くだらないこととかでも何でも、自分で楽しいことや面白いことを、歩いているときや何かやってみて見つけて。すぐお腹から笑うようにしています。というか笑っちゃうんですけど。ずっと笑ってるよねって言ってもらえています。

Q.最後に「アーモンド効果」のおすすめコメントをお願いいたします。

【松島さん】今回の CM は、もっと男性にも飲んでほしいという気持ちが込められています。ご夫婦だったり、ご家族だったり、お子さんだったり、みんな楽しく健康に、続けてほしいなと思っています。CM を見てほっこり優しい気持ちになっていただけたら嬉しいです。

【滝藤さん】その男性代表です(笑)とても楽しい CM 撮影でした。ありがとうございます。「アーモンド効果」は味もとてもおいしくて、自分の心と体のバランスをとっていくのにもすごく素晴らしい商品だと思いますので、ぜひ多くの方に飲んでいただきたいです。男性の方も、おすすめです！

出演者プロフィール



松島 花 (まつしま はな)

生年月日：1989年8月5日

出身地：東京都

所属：ジャパン・ミュージックエンターテイメント

江崎グリコ「アーモンド効果」アンバサダー・ブランドイメージキャラクター

1989年8月5日生まれ、東京都出身。モデル。「BAILA」

「美しいキモノ」「25ans」などの幅広い世代のファッション雑誌、

イベントなどで活動中。



滝藤 賢一 (たきとう けんいち)

生年月日：1976年11月2日

出身地：愛知県

所属：アルファエージェンシー

1976年11月2日生まれ。愛知県出身。俳優。

映画『クライマーズ・ハイ』、大河ドラマ『龍馬伝』、ドラマ『半沢直樹』、映画『ひみつのなっちゃん』など話題作に多数出演。

新 CM 概要

タイトル	江崎グリコ株式会社「アーモンド効果」TV-CM「効果をカラダに。妻のおすすめ」篇（30 秒） ／WEB「効果をカラダに。妻のおすすめ」篇（15 秒）
出演	松島 花、滝藤 賢一
放映開始日	2023 年 4 月 26 日（水）
放映エリア	全国
企画・制作	株式会社 Climb Every Mountain／株式会社 大広／株式会社 大広 WEDO／株式会社 TYO
制作スタッフ	<p>C D：新妻 英信（株式会社 Climb Every Mountain）</p> <p>A D：堀米 華子（株式会社大広 WEDO）</p> <p>コピーライター：清水 類（株式会社大広 WEDO）</p> <p>A G：嶋津 健太 / 稲葉 佳子 / 久保 美月（株式会社大広）</p> <p>キャスティング：中西 良子（株式会社大広 WEDO）</p> <p>P r：伊藤 ひろし / 宮内 朗（株式会社 TYO）</p> <p>P M：金子 奨 / 田中 樹（株式会社 TYO）</p> <p>D i r：金川 慎一郎</p> <p>カメラマン：重森 豊太郎</p> <p>L i g：中須 岳士</p> <p>A r t：マキシマ ヒデキ</p> <p>S T Y：青木 貴子</p> <p>H M：平元 敬一（松島さん） / 那須野 詞（滝藤さん）</p> <p>M u s i c：福島 節</p> <p>C G：土井 昭人</p> <p>グラフィックスタッフ</p> <p>カメラマン：伊藤 彰紀</p> <p>コーディネート：横田 英司</p> <p>デザイナー：水江 隆</p>

ブランドサイト

すこやかな毎日、ゆたかな人生

Glico

効果をカラダに。

アーモンド効果

栄養たっぷり

1日分のビタミンE^{※1}

食物繊維

砂糖不使用

砂糖不使用

※1 「栄養素等表示基準値」より。 ※2 効果とはビタミンE、食物繊維が摂取できることです。

「アーモンド効果」ブランドサイト <https://cp.glico.com/almond-k/>

アーモンド効果 商品情報

アーモンドミルクは、牛乳・豆乳ではなく、硬いアーモンドを細かくすりつぶしてつくられていて、アーモンドの豊富な栄養をおいしく・手軽に摂取できます。コップ1杯（200mlあたり）で1日分のビタミンE（※）とたっぷりの食物繊維を摂取できます。

※「栄養素等表示基準値」より

ラインアップ

商品名	アーモンド効果 〈オリジナル〉	アーモンド効果 〈砂糖不使用〉	アーモンド効果 〈3種のナッツ〉
パッケージ			
エネルギー	80kcal/コップ1杯 (200ml) あたり	39kcal/コップ1杯 (200ml) あたり	79kcal/コップ1杯 (200ml) あたり
糖質量	9.8g/コップ1杯 (200ml) あたり	0.9g/コップ1杯 (200ml) あたり	9.4g/コップ1杯 (200ml) あたり
種別	アーモンド飲料		
内容量	1000ml		
希望小売価格(税込)	538円前後		
商品特長	<ul style="list-style-type: none"> ・コップ一杯(200ml)でビタミンE(1日分[※])とたっぷりの食物繊維を摂取できます。 ・「凍結粉砕アーモンド」をアーモンド中10%使用し、アーモンドオイル、アーモンドペーストを配合しています。 ・香ばしいおいしさとなめらかな口当たりを実現しました。 ・牛乳・豆乳ではない、アーモンドからつくった植物性ミルクで、コレステロールがゼロです。 ・常温保存が可能です(賞味期限270日)。 <p>※「栄養素等表示基準値」より</p>		

商 品 名	アーモンド効果 ＜オリジナル＞	アーモンド効果 ＜砂糖不使用＞	アーモンド効果 ＜3種のナッツ＞
パッケージ			
エネルギー	80kcal/1本あたり	39kcal/1本あたり	79kcal/1本あたり
糖 質 量	9.8g/1本あたり	0.9g/1本あたり	9.4g/1本あたり
商 品 名	アーモンド効果 ＜香ばしコーヒー＞	アーモンド効果 ＜薫るカカオ＞	アーモンド効果 ＜ほろ苦キャラメル味＞
パッケージ			
エネルギー	71kcal/1本あたり	81kcal/1本あたり	72kcal/1本あたり
糖 質 量	9.0g/1本あたり	9.9g/1本あたり	8.5g/1本あたり
種 類 別	アーモンド飲料		
内 容 量	200ml		
希 望 小 売 価 格 (税 込)	135 円前後		
商 品 特 長	<ul style="list-style-type: none"> ・コップ一杯（200ml）でビタミンE（1日分*）とたっぷりの食物繊維を摂取できます。 ・「凍結粉碎アーモンド」をアーモンド中10%使用し、アーモンドオイル、アーモンドペーストを配合しています。 ・香ばしいおいしさとなめらかな口当たりを実現しました。 ・牛乳・豆乳ではない、アーモンドからつくった植物性ミルクで、コレステロールがゼロです。 ・常温保存が可能です（賞味期限270日）。 ※「栄養素等表示基準値」より		

ブランドサイト：<https://cp.glico.com/almond-k/>