

報道関係各位

2009年6月吉日

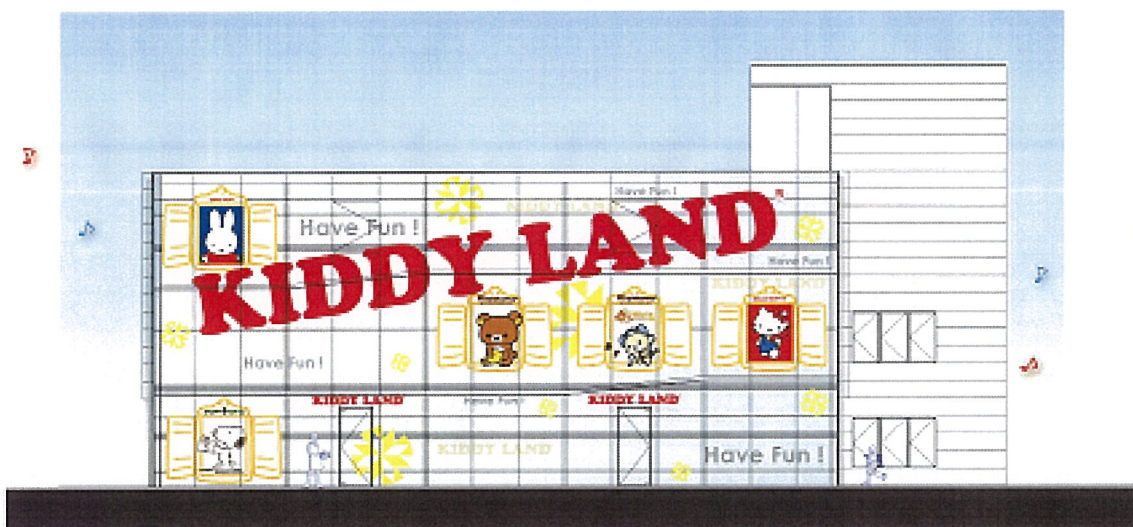
～キデイランド原宿店建替えに伴う仮営業店舗のお知らせ～

キデイランド原宿キャットストリート店が OPEN!!

2010年9月17日(金)

「スヌーピータウンショップ原宿キャットストリート」店も同時 OPEN!

株式会社キデイランド



* 店舗イメージ画像 (実際とは異なる場合もあります)

株式会社キデイランド(代表取締役社長: 荘司征男/本部所在地: 東京都台東区/以下キデイランド)は、基盤店舗である「キデイランド原宿店」の建替えを計画しておりますが、休業期間中の仮営業店舗を現店舗から150メートルほど先のキャットストリートにオープンいたします。

キデイランド原宿店は1950年(昭和25年)11月に開店以来、原宿・表参道のランドマークとしてご愛顧いただき、常に新鮮で話題性の高いトレンドを提供する「情報発信基地」として、国内外に高い評価をいただけてまいりました。今般、キデイランドは旗艦店でありキデイランドのシンボルでもある原宿店を建替えることで多様化する顧客ニーズを踏まえ、より魅力あふれる“買い場”を提供し、一人ひとりのお客様に楽しく夢のある世界観や感動を与える新生キデイランド原宿店を目指してまいります。

現店舗での営業は2010年8月末日をもって終了とし、その後解体・新築工事を行い、2012年夏(予定)の新規開店を目指してまいります。

表参道の神宮前交差点のほど近く、「シェーキーズ」の角で交差している遊歩道『キャットストリート』の緩やかなカーブを描く道沿いは、様々な日常が交差する面白いストリートで観光スポットの一つにもなっています。建替え期間中、以下の物件にて『キデイランド』と『スヌーピータウンショップ』等を営業いたします。異国情緒と穏やかな気配漂う「キャットストリート」での展開をご期待ください。

<現時点での仮営業店舗概要>

【店舗名称】: ・「キデイランド原宿キャットストリート店」(略称:KL 原宿 CS 店)
・「スヌーピータウンショップ原宿キャットストリート店」(略称:STS 原宿 CS 店)

【所在地】: 〒150-0001 東京都渋谷区神宮前 6 丁目 14 番 2 号

【電話番号】: 03-3409-3431(仮)

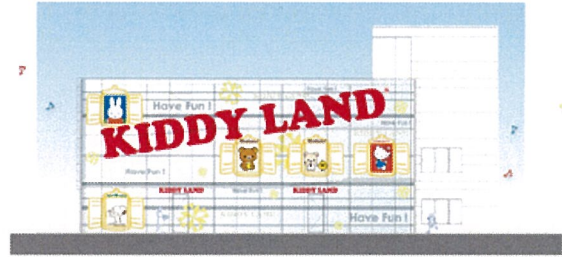
【営業開始日】: 2010 年 9 月 17 日(金)

【営業時間】: 平日/11:00~21:00
土日祝日/10:30~21:00

【定休日】: 不定休

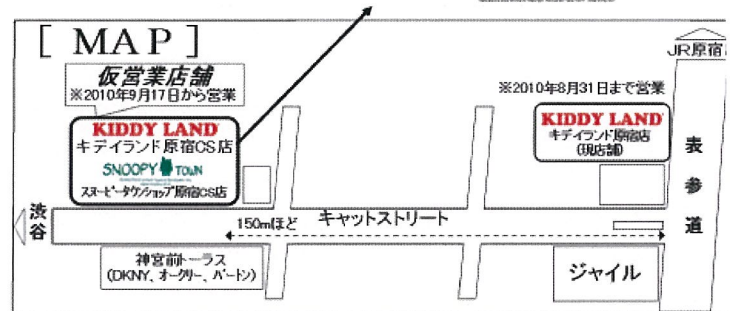
【物件概要】

- ・名称: クレインズ 6142
- ・構造、規模: 鉄骨造陸屋根 地上 3 階
- ・面積: 1 階、2 階、3 階各約 75 坪、合計 225 坪



* 店舗の詳しい詳細は決まり次第改めて開示してまいります。

報道関係者の皆様へは、グランドオープン前に内覧会を実施予定ですので、後日ご案内させていただきます。



株式会社キデイランド企業概要

代表取締役 荘司征男

本部所在地: 〒111-0054 東京都台東区鳥越 1-8-2 鳥越Fビルディング7階

資本金: 1 億円

直営店: 46 店舗(2010 年 3 月末 現在)

フランチャイズ店: 31 店舗(2010 年 3 月末現在)

経営理念: 夢と遊びを創造する総合カルチャー産業への志向

企業哲学: for the Human Smile

事業内容: 玩具、ファンシーグッズ、キャラクターグッズ、書籍の専門店

キデイランド: <http://www.kiddyland.co.jp/>

スヌーピータウンショップ: <http://town.snoopy.co.jp/>

リラックマストア: <http://blog.san-x.co.jp/rilakkuma-store/>

miffy style: http://www.kiddyland.co.jp/etc/miffy_style/

<http://www.kiddyland.co.jp/company> (キデイランドの歴史)

<報道各位から本件に関するお問い合わせ>

株式会社キデイランド 本部 広報部: 山本
〒111-0054 東京都台東区鳥越1丁目8番2号 鳥越Fビルディング7階
TEL: 03(5822)3522 FAX: 03(5822)3560
e-mail: a-yamamoto@kiddyland.co.jp