

# スクエル、医療機関の独自の役割を示す各種認定のデータを収集。認定データセットとして販売を開始しました。

厚生局の施設基準だけではわからない力量が見えてくる 重要な医療機能情報を収集

ミーカンパニー株式会社（本社：東京都新宿区、代表取締役：前田 健太郎 以下「当社」）は、厚生局のデータからはわからない個々の医療機関が持つ様々な認定情報を収集。データベース化し、「SCUEL認定データセット」として提供を開始。

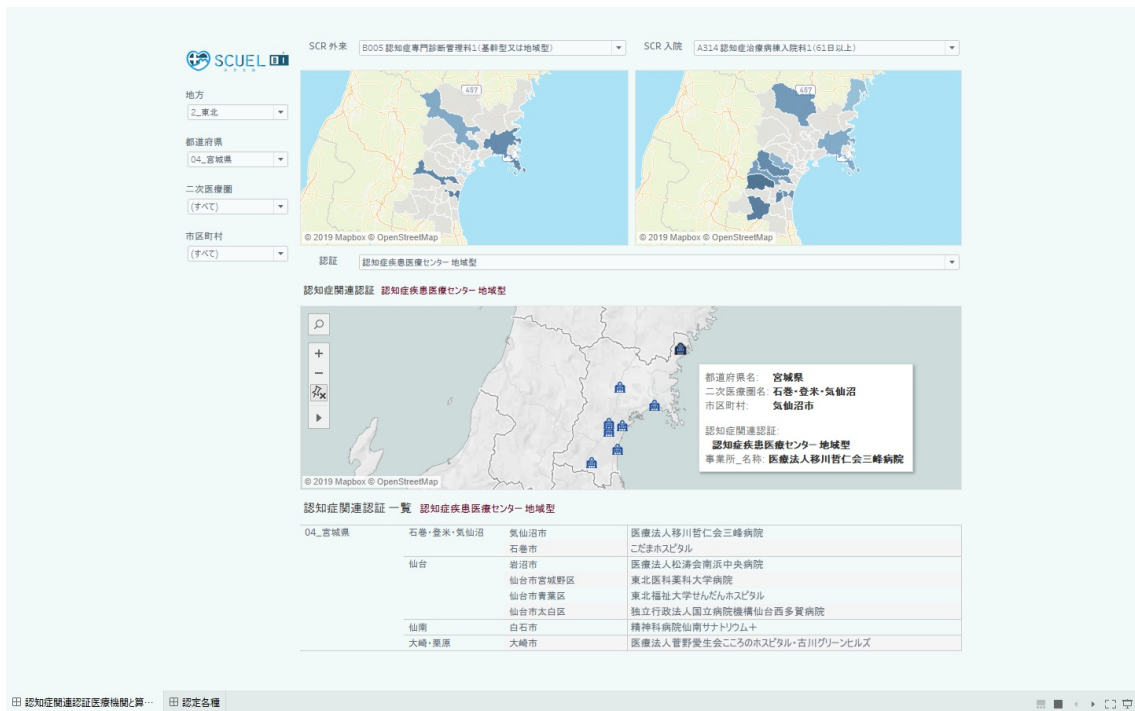
糖尿病認定教育施設、がんゲノム医療、地域医療支援病院、臨床研修病院、認知症、JMIPなど、医療機関が持つ強みや体制、地域に果たす役割などが見えてきます。

## <項目一覧>

DPC病院 大学病院本院群 DPC特定病院群 DPC標準病院群  
DPC準備病院  
特定機能病院  
地域がん診療連携拠点病院 地域がん診療病院  
都道府県がん診療連携拠点病院  
国立がん研究センター  
特定領域がん診療連携拠点病院  
小児がん拠点病院  
臨床研修病院  
協力型臨床研修病院  
地域医療支援病院  
災害拠点病院 地域災害拠点病院  
救急告示病院 第二次救急医療機関 第三次救急医療機関  
周産期母子医療センター 地域周産期母子医療センター  
JCI認定医療機関 日本医療機能評価認定病院  
卒後臨床研修評価機構認定病院  
JMIP認証医療機関  
肝疾患診療連携拠点病院  
糖尿病\_認定教育施設\_I II III  
糖尿病\_教育関連施設 糖尿病\_連携教育施設\_小児科  
認知症疾患医療センター 基幹型 地域型 連携型  
地域がん診療連携拠点病院\_高度型 特例型  
がんゲノム医療中核拠点病院 がんゲノム医療連携病院

## <分析例>

■認知症関係の認定～認知症高齢者等にやさしい地域づくりと医療介護の連携



- ・鑑別診断及び専門医療相談の機能を持つ認知症疾患医療センターとの連携
- ・全国整備途中の認知症疾患医療センターの要件検討
- ・認知症疾患医療センターを基点にした介護、医療の連携 など

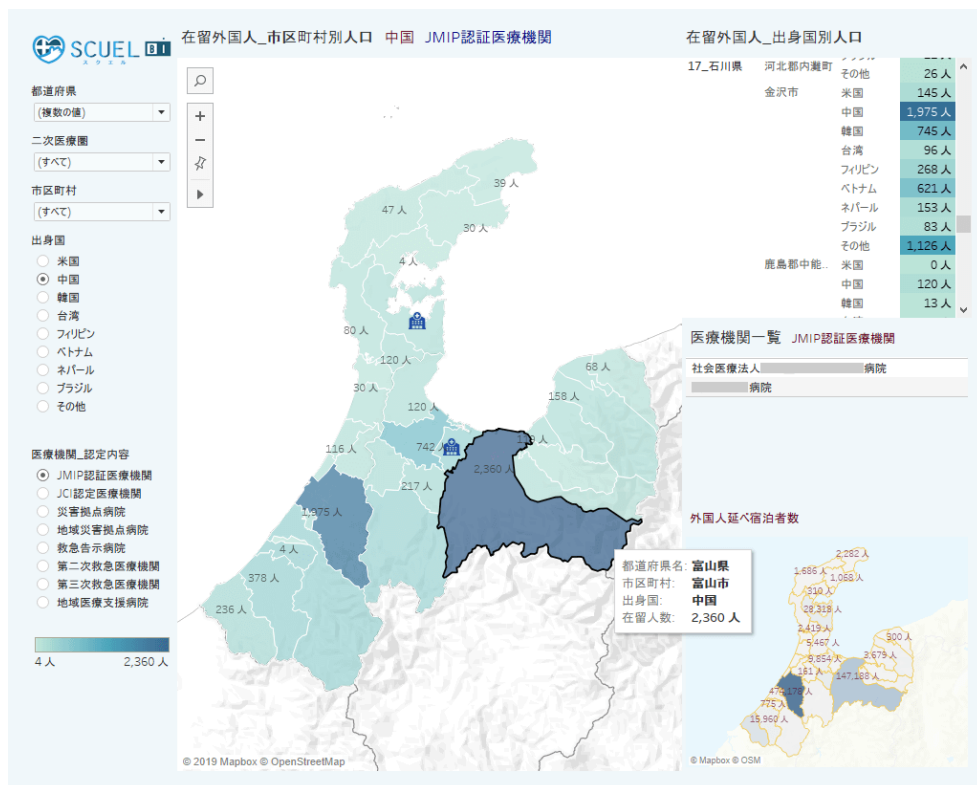
※認知症疾患医療センター：認知症の鑑別診断及び専門医療相談の機能を持っている医療機関

1名以上専門医・専任の臨床心理技術者、PSWなど人員配置も手厚く、CT MRI SPECTなど検査体制も要件。

2020年度末までに500医療機関、二次医療圏に少なくとも1箇所の設置が目標。厚労省によると、センターごとに様々な取り組みが行われてきているようです。

### <分析例>

#### ■医療ツーリズムという選択肢と訪日・在日外国人の医療のニーズ



- ・訪日外国人旅行者の医療ツーリズム向け医療サービス提供の検討

- ・医療ツーリズムと医療以外の観光資源とのアライアンス
- ・外国人旅行者の対応もふくめた自院の救急医療体制の見直し

※医療機関における外国人患者の受入：

厚労省によると、JMIPなどの認定の医療機関のうち4割近くが、訪日外国人旅行者に対する診療報酬は、1点あたり12円～30円（保険診療では1点10円）

観光庁によると、訪日外国人旅行者数は、2020年は4,000万人、2030年には6,000万人を目標。

（2030年 日本の生産年齢人口の予測は 6,875万人）

在留外国人は、H30年12月末時点 273万1,093人、法改正で5年間で最大345,150人受入れも予想されています。

#### ■ミーカンパニーについて

ミーカンパニー株式会社は、2010年設立以来、医療機関・薬局・介護データベース「SCUEL®（スクエル）データベース」を構築してきました。「データでこれからの日本の医療・介護を支えること」を事業理念とし、高鮮度で精緻なデータベースの提供を通じて、地域包括ケアシステムの実現や、患者と医療、家族と介護をつなぐことを推進します。

#### ■医療計画KPIデータセット 紹介サイト

<https://scueldata.me/dataset/certification-medical/>

#### ■本件に関するお問い合わせ先

ミーカンパニー株式会社

〒160-0004

東京都新宿区四谷4-33-2 マーキュリースクエア2F

電話番号：03-6273-1990

メールアドレス：pr@mecompany.me

ホームページ：<https://mecompany.me/>

---

#### ミーカンパニーのプレスリリース一覧

[https://prtimes.jp/main/html/searchrlp/company\\_id/11087](https://prtimes.jp/main/html/searchrlp/company_id/11087)

---

#### 【本件に関する報道関係者からのお問合せ先】

ミーカンパニー株式会社

〒160-0004 東京都新宿区四谷4-33-2 マーキュリースクエア2F

電話番号：03-6273-1990

メールアドレス：pr@mecompany.me

FAX番号：03-6667-4922

ホームページ：<https://mecompany.me/>