

## ワタベウェディングと福岡のハード系パンのコンセプトショップがコラボ ハワイで人気のスーパーフード「ピタヤ」を使用 『リゾ婚パン』 GW 期間限定販売！

～4月29日（金）～5月5日（木）福岡「ÈPID'OR（エピドール）」店内にて販売～

ワタベウェディング株式会社【本社：京都府京都市、資本金 41 億 7,637 万 2,000 円、東証第一部上場、代表取締役 花房伸晃】は、福岡県福岡市内のハード系パンのコンセプトショップ「ÈPID'OR（エピドール）」とコラボレーションし、ハワイで人気のスーパーフード「ピタヤ」を使用した『リゾ婚パン』を4月29日（金）～5月5日（木）のGW期間中、「ÈPID'OR（エピドール）」店内で販売いたします。

今回販売する『リゾ婚パン』は、食べることでリゾートウェディング気分を体感していただきたいという思いから作られました。抗酸化力のある「ベタシアニン」が豊富に含まれているスーパーフード「ピタヤ（＝レッドドラゴンフルーツ）」を天然酵母の生地に練り込み焼き上げた、栄養たっぷりのパンです。価格は1個280円（税抜）となり、ピンク色のハート型ビジュアルが可愛く、ウェディングを控えたブレイクにも最適な一品です。

また、「ÈPID'OR（エピドール）」にてリゾ婚のノウハウを知るイベント「ワイン片手に How to リゾ婚」を4月中旬に開催し、ご来場のカップルに一足先に『リゾ婚パン』をご試食いただきました。ご試食の感想は、「美味しいし、美容にも良さそう」とのお声を多くいただきました。

当社は、ハワイ進出40年以上の実績を持つリゾートウェディングのリーディングカンパニーとして、今後も様々なリゾ婚企画を実施してまいります。

### <『リゾ婚パン』概要>

■販売期間：2016年4月29日（金）～5月5日（木）

■販売価格：1個 280円（税抜）

※本商品は小麦を使用しています。

■販売店舗：

「ÈPID'OR（エピドール）」

【住所】福岡県福岡市中央区大名1-1-33

【電話番号】092-518-8855

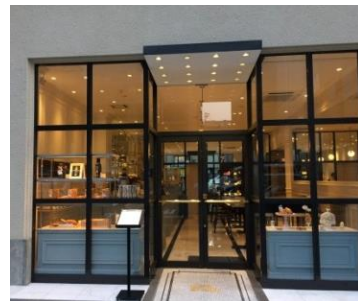
【最寄駅】西鉄福岡駅（天神）

【営業時間】11:00～19:00 不定休

■「ÈPID'OR（エピドール）」Webサイト：<http://www.epidor-fukuoka.com/>

■「ÈPID'OR（エピドール）」について：

「Yummy（おいしい）&Happy（うれしい）」をコンセプトに、おなかも、きもちも、ハッピーになる、ハード系パンのコンセプトショップです。店舗名の「épi d'or（エピドール）」とは、「黄金に輝く麦の穂」という意味を持ち、キラキラと輝く麦の穂のように、「パンへの情熱」「良質な素材とおいしさ」「お客さまの笑顔」「心地よい空間」にこだわり、ここを込めてスタッフ一同が、多くのお客さまをハード系パンで「おなかも、きもちも、ハッピーに。」するお店を目指します。



**ÈPI  
D'OR**  
boulangerie

■■本件に関する報道関係からのお問い合わせ先■■

ワタベウェディング株式会社 広報グループ：飯村・加茂（080-6172-5684）

TEL. 03-5202-4133 FAX. 03-5202-4144 E-Mail：public@watabe-wedding.co.jp

ホームページ：<http://www.watabe-wedding.co.jp/press/> 【画像ダウンロードできます】