

“二面性” がコンセプトのアイウェア

BRAND RELEASE ver.1
2023.10.25

「TWO FACE(トゥーフェイス)」にポストンシェイプ登場！

— 新ラインナップは単色のアプローチから生まれたシンプルな佇まい —

2023年10月29日(日)より予約販売スタート

クリエイティブユニット KIGI がディレクションを手がけるアイウェア「TWO FACE」に新型ポストンシェイプとラウンドシェイプの新色が登場します。2023年10月29日(日)より公式オンラインストアにて先行予約販売いたします。



TWO FACE

NEW MONOCOLORS — 単色を纏うこと —

「TWO FACE」から新たにポストンシェイプが登場。

正面から見えるフレームの線によるスッキリとした表情、側面から見える6mmのフレーム幅による無骨な物質感。その特徴を色分けで表現したデビューモデルから一変して、今回のラインナップはフレームの小口、面、そしてテンプルに至るまで、単色で統一することにより、「TWO FACE」独自の造形がよりスッキリと浮かび上がる仕上がりとなりました。

“NEW MONOCOLORS”と題した今回のラインナップはシンプルで無駄のない日用道具のような佇まい、温かさが感じられます。暮らしになじみながら、ちゃんとユニークであること。単色のアプローチから生まれた、新たなトゥーフェイスをお楽しみください。

【公式サイト】 <https://www.twoface-eyewear.jp>

【Instagram】 https://www.instagram.com/twoface_eyewear



(着用 品番：TF_B3)



(着用 品番：TF_B5)

商品概要

【商品名】 TWO FACE

【種類】 ポストンシェイプ 5色 (クリアレンズ・カラーレンズ) 全 10 種類

【価格】 52,800 円 (税込) ※オリジナルケースとメガネ拭き付き

【発売日】 2023 年 10 月 29 日 (日)

商品詳細

【サイズ】 51□17-154

【素材】 フレーム：チタン テンプル：βチタン



TF_B1 (前面ブラック / 側面シルバー)



TF_B2 (ブラック)



TF_B3 (グリーン)



TF_B4 (ブラウン)



TF_B5 (ネイビー)

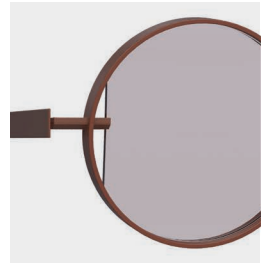
ラウンドシェイプに新色も追加！



(着用 品番：TF_R7)



TF_R6 (ブラック)



TF_R7 (ブラウン)



TF_R8 (ゴールド)

商品概要 / 詳細

【種類】 ラウンドシェイプ 3色 (クリアレンズ・カラーレンズ) 全 6 種類

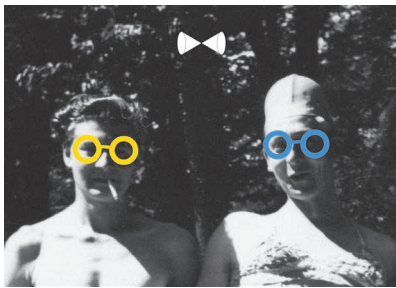
【価格】 52,800 円 (税込) ※オリジナルケースとメガネ拭き付き

【サイズ】 44□21-151 【素材】 フレーム：チタン テンプル：βチタン

オリジナルケース、メガネ拭きが付属

オリジナルケース：1枚の革を折り畳むことでできたオリジナルソフトケース

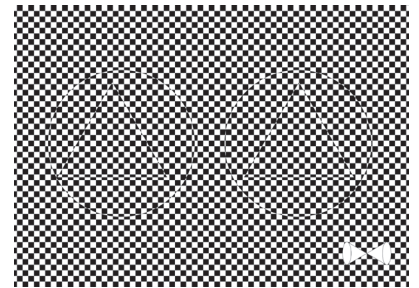
メガネ拭きのデザイン：コンセプトをイメージしたバリエーション豊富なグラフィックデザイン



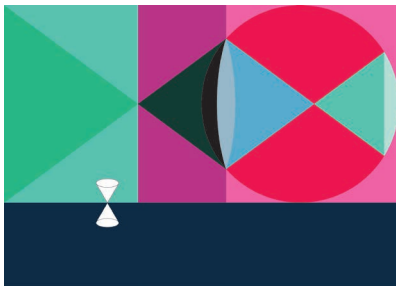
At pool



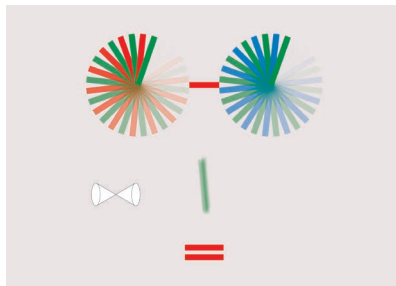
Cat



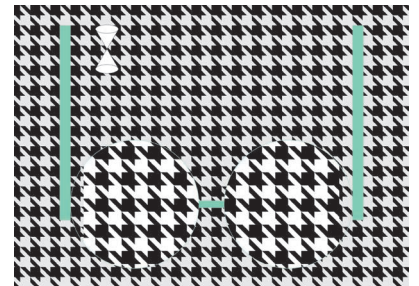
Check



Eye reflection



Face



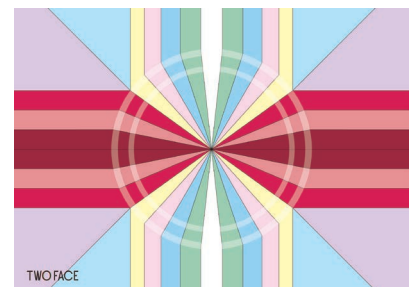
Houndstooth



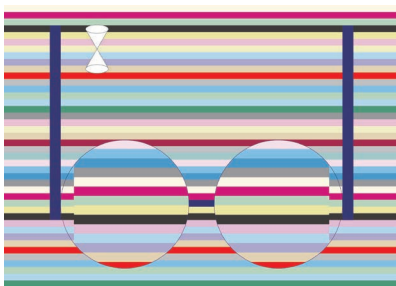
Man



R4



Sparks



Stripes



Woman in hat

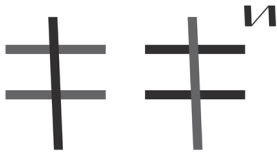


B3

コンセプトメイキング・ブランディング・クリエイティブディレクション / KIGI

2012年に植原亮輔と渡邊良重により設立。企業やブランド、製品などのアートディレクションのほか、琵琶湖周辺の職人たちとオリジナルブランド「KIKOF」を立ち上げ、プロダクトブランド「D-BROS」、ファッションブランド「CACUMA」などのデザインコンテンツを手掛ける。また、プライベートでも作品を制作し発表するなど、自在な発想と表現力であらゆるジャンルを横断しながら、クリエイションの新しいあり方を探し、活動している。

【公式サイト】 <http://www.ki-gi.com/>

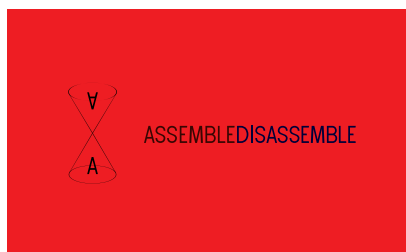


プロダクトデザイン / TWO FACE design team

TWO FACEの商品開発のためにKIGIを中心に結成されたクリエイティブチーム。コンセプト、デザイン、設計、生産を行う。

プロダクトレーベル「ASSEMBLEDISASSEMBLE」

KIGIの代表・植原亮輔は2012年に作品「集合と拡散」を発表しました。この作品は、「クリエイションの全ては、さまざまな要素やモノが一度集まり結合し、やがて拡散していく」という、クリエイションに対する植原の考察のひとつに基づいています。クリエイションの原点に帰り、脳内のイメージを呼吸をするように素直に吐き出していくものづくりを目指し、「集合→拡散」をイメージする「ASSEMBLEDISASSEMBLE」という名前に思いを込めました。このプロジェクトは時にコラボレーションをすることでモノを生み出していきます。人が集まり、クリエイティブを社会に発信していく。そういった能力の化学反応を生み出すイメージも抱いています。



【お問い合わせ】

KIGI 担当：渡辺彰吾

tel:03-3770-0664 / 090-9140-1209 mail:info@twoface-eyewear.jp