



2020年3月吉日

断熱性の高い構造や家事らく動線、
ライフステージに合わせた可変性のある間取りで
サステナビリティな住宅を提供

アイダ設計『柏モデル店』 2020年3月7日（土）リニューアルオープン

この度、株式会社アイダ設計（本社：埼玉県さいたま市大宮区桜木町、代表取締役社長：會田 貞光）は、ZEH仕様の注文住宅『BRAVO ZNEXT（ブラーボ・ゼネクト）』の性能が体感できるモデル店を、2020年3月7日（土）に千葉県柏市でリニューアルオープン致します。



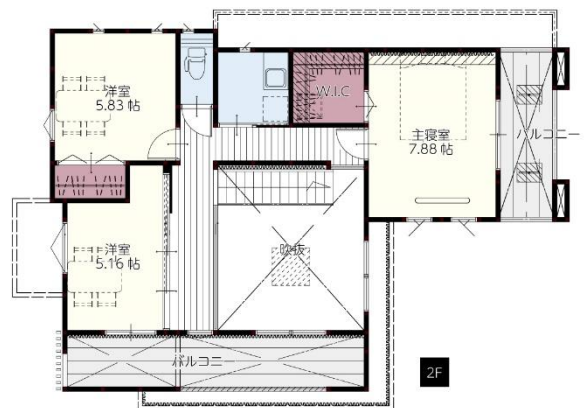
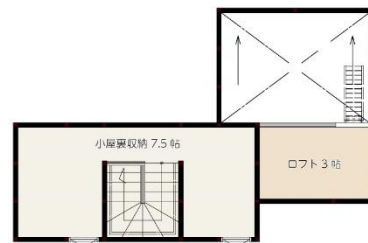
『BRAVO ZNEXT（ブラーボ・ゼネクト）』は、アイダ設計のZEH基準の注文住宅です。“ZEH（ネット・ゼロ・エネルギー・ハウス）”とは、住まいの年間「一次エネルギー消費」を高断熱や高効率設備による「省エネ」に加え、太陽光発電等による「創エネ」でおおむねゼロにする住まいのことで、地球環境に優しいだけではなく、経済的にもゆとりのある暮らしを提供しています。

今回、千葉県柏市吉野沢にて、以前より業務を行っておりました柏モデル店をリニューアルオープンします。新しいモデル店では、敷地が広くなり、店舗とモデルハウスの2つの建物をご覧になることができるようになりました。店舗2階ではアイダ設計の注文住宅「ブラーボシリーズ」の中から標準仕様『BRAVO STANDARD（ブラーボ・スタンダード）』のキッチンや浴室を内覧可能です。モデルハウスでは、ZEH仕様の注文住宅『BRAVO ZNEXT（ブラーボ・ゼネクト）』の高い断熱性を体感でき、空気の循環にも役立つ大きな吹き抜けや、キッチンと洗面所を一直線に繋ぐ家事らく動線などサステナビリティな空間も実際にご覧になれます。

（BRAVO ZNEXT詳細HP）：<http://www.aidagroup.co.jp/order/view/6>）

店舗概要

店舗1階には、開放的な打ち合わせスペースを用意。2階にははしごの取り外しが可能なロフトや小屋裏収納スペースを用意し、居室を広々と使えるようになっています。モデルハウスでは、大きな吹き抜けやダイニングからテラスへ出入り可能な大きな開口、広々としたウッドデッキなど開放的な間取りが特徴。将来を見据えた可変性に優れた間取りプランを実現しています。



(上)店舗間取図 (下)ZNEXTモデルハウス間取図

『BRAVO ZNEXT (ブラーボ・ゼネクト)』について

『BRAVO ZNEXT (ブラーボ・ゼネクト)』は、高断熱や高効率設備による「省エネ」と太陽光発電等による「創エネ」により、光熱費等を削減できます。また、高い断熱性により家の中の温度差が少ないため、ヒートショックや室内熱中症を防ぐなど住む人の健康を守ったり、結露を防ぎ家を守るほか、温室効果ガス削減に貢献できるなど地球環境に優しい暮らしを目指すことができます。断熱性の高さは、省エネ性能表示制度「BELS (ベルス)」の最高等級を取得しています。

【省エネ】



■断熱材一体型パネル
建物全体を高性能断熱材で包み込んだ、魔法瓶のような高い断熱性を実現。



■複合樹脂サッシ
複層ガラスの断熱性は単板ガラスの約2倍。冷暖房エネルギーを大幅に削減することができます。



■プレミアムエコキュート
大気熱を使って効率よくお湯を沸かす「プレミアムエコキュート」。給湯費を大幅に節約します。



■高断熱浴槽サーモバスS
浴槽保温材と保温組の「ダブル保温」構造でお湯が冷めにくいいため、光熱費を節約できます。

【創エネ】



■太陽光発電システム

地球温暖化の原因のひとつとされている石油等の化石燃料の代わりに、クリーンエネルギーである太陽光を使って、家庭で使う電気を作り出す。この太陽光発電システムを搭載することで、「ネット・ゼロ・エネルギー・ハウス」を実現しています。

■簡易HEMS

住まいのエネルギーを「見える化」するHEMS。発電状況や使用電力量が一目で分かるので、家全体のエネルギー消費を賢く簡単に管理できます。

<CM URL> youtube

「アロハイエ」篇 (30秒) : <https://www.youtube.com/watch?v=weiV4wPloHI&feature=youtu.be>

<店舗概要>

店 舗 名 : 柏モデル店
所 在 地 : 〒277-0853 千葉県柏市吉野沢2-4
電 話 : 0800-111-0026
営 業 時 間 : 9:00~18:00
ア ク セ ス : JR常磐線『南柏』駅 徒歩14分
U R L : <https://www.aidagroup.co.jp/branch/view/24>

<モデルハウス概要>

所 在 地 : 千葉県柏市吉野沢
敷 地 面 積 : 218.13㎡(65.98坪)
建 物 面 積 : 141.30㎡(42.65坪)
1階面積/87.08㎡(26.28坪) 2階面積/54.22㎡(16.36坪)
太陽光パネル : 7.3kw

(BRAVO ZNEXTモデルハウス紹介 : https://www.aidagroup.co.jp/p/znext_modelhouse)

<会社概要>

社 名 : 株式会社 アイダ設計
本社所在地 : 〒330-0854 埼玉県さいたま市大宮区桜木町2丁目286番地
電 話 : 048-650-0222 (代)
代 表 者 : 代表取締役社長 會田 貞光
創 立 : 昭和56年1月6日
資 本 金 : 2億1,632万円
従 業 員 数 : 1,032人 (平成31年3月末時点)
事 業 内 容 : 不動産業・建設業・建築設計・土地造成・プレカット加工・損害保険代理業 他
U R L : <https://www.aidagroup.co.jp/>