

2014年11月11日(火)

# 新モテライナー3色発売!



発売からわずか約3週間で、当初の3ヶ月間の販売目標に値する売上55万本を達成した「モテマスカラ」シリーズから「モテライナー」がバージョンアップして、2014年11月11日より新発売します。

従来のアイライナーの常識を覆し、ボトルデザイン、筆、液そして色に「最高品質」を求め、「匠」の技を集結して誕生しました。

フローフシ独自の美容液成分「エンドミネラル」を配合し、目元とまつ毛をケアしながら、「世界初! 8角形ボトル」と、太くも細くも自在に描きやすい「熊野の職人筆」の採用、さらにまぶたに優しい「色素沈着しないNon染料」配合など、機能性をより強化し、デザインも進化しました。

「新モテライナー」が目指したのは「一流の描きやすさ」。あなたのメイクの幅をぐんと広がります!

モテライナー特設ページ：<http://flowfushi.com/moteliner/>

FLOWFUSHI お客様との約束 -

1. ほんと?という全く新しい価値を必ず提供します。
2. 世界最高の品質を目指して一切の妥協なく、ものづくりに取り組みます。
3. 常にお求めやすい価格を実現します。

■読者からのお問い合わせ先

株式会社フローフシ 〒106-0032 東京都港区六本木4丁目1-28 TEL:03-3584-2624 FAX:03-3584-2622

## モテライナー リキッド TAKUMI フルラインナップ



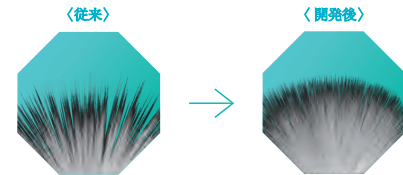
- |  |            |
|--|------------|
| ① モテライナー リキッド TAKUMI Bk-R (漆黑ブラック)     | 1,500円(税抜) |
| ② モテライナー リキッド TAKUMI BrBk-R (ブラウンブラック) | 1,500円(税抜) |
| ③ モテライナー リキッド TAKUMI Br-R (ナチュラルブラウン)  | 1,500円(税抜) |

### 商品特長 (3色共通)

#### その1 筆の名産地「熊野の職人筆」の採用。

しなやかでコシがあり、デリケートなまぶたに優しいタッチの筆先は熊野の職人によるフローフシのオリジナル。

- 描き味、しなやかさをアップ。
- チクチクしないやさしさをプラス。
- まつ毛の間隙も埋めやすい安定感のある筆先。



毛量1.4倍 コシ160%UP 毛質4種ブレンド

#### その2 文具メーカーとコラボレーション、「八角形だから持ちやすい」。

人間工学に基づき設計された世界初の「八角形ボトル」は、指にぴったりフィットし、メイクの初心者でも描きやすくなりました。



#### その3 色素沈着しないNON染料ライナー。

目元のいちばんデリケートなところだから、色素沈着しない成分(顔料)を採用。目元をくすみから守ります。

#### その4 フローフシ独自のエイジングケア成分「エンドミネラル®」配合。

世界中で採取不可能な貴重な成分といわれ、高濃度のマイナスイオンを発生する天然のミネラル成分です。その数値は、10,000 Ions/cc(10,000イオンスーパーcc)。一般的にマイナスイオンと言われて思い浮かべる滝でさえ、その数値は約5から10 Ions/ccとされています。この「エンドミネラル」をナノ化し、高配合しています。

#### その5 にじまず、耐水タイプなのに、お湯で簡単オフ。

汗や涙、皮脂に強く、経時での色薄れがなく、美しいラインが一日中キープ。メイクはお湯でまぶたに負担なく落とせます。

#### その6 商品の鮮度とごみの少量化を実現する「樹脂ECOパック」を採用。

# まるで二度描きしたような、 濃厚な漆黒ブラック

モテライナー リキッド TAKUMI Bk-R

漆黒ブラック 希望小売価格 1,500 円（税抜）



## ◆一流の描きやすさを追求した多機能なアイライナー

その① 熊野の筆職人が開発した筆。

毛質と硬さの異なる4種の毛をブレンドし、毛量は従来品の1.4倍、さらにコシは160%アップ。筆先にソフトな毛を厳選し、デリケートなインラインにも配慮。太くも、繊細にも、上げるラインも下げるラインも、思いのままに描けます。

その② 世界初！女性の指にフィットする八角形ボトルを採用。

ボトルの形状やボトル径は文具メーカーと開発。もちやすさに加え、手ブレを防ぎ安定したラインを描けます。

その③ 色素沈着しない、NON染料ライナーなので安心。

色素沈着しない成分（顔料）を配合。目元をくすみから守ります。

## ◆メイクしながら“まつ毛と目元をWケア”

フローブシ独自のまつ毛美容液成分「エンドミネラル®」配合。

※ エンドミネラル®とは・・・物療内科にて治療に用いられた天然ミネラル鉱石。高濃度のマイナスイオンを発生し、主な効能としては血流促進効果、抗酸化効果に優れると言われている。

## ◆描いたラインを一日中キープ。

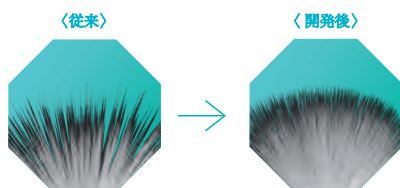
耐汗・耐水・耐皮脂、涙にも強く、朝描いたラインが一日中持続します。描いた瞬間まぶたにぴたっと密着。速乾性に優れ、重ね塗りもOK。

## ◆耐水タイプなのに、まぶたに負担なく、お湯でするっとメイクオフ。

### ものづくりのこだわり



< 漆黒ブラック >  
濃密な漆黒ブラックは、まさに黒の中の黒。艶のある発色。



毛量1.4倍 コシ160%UP 毛質4種ブレンド

< 熊野の筆職人による、筆開発！ >  
○ 描き味、しなやかさも格段にアップ。  
○ チクチクしないやさしさプラス。  
○ まつ毛の隙間も埋めやすい。

持ちやすさ  
アップ



手ブレを防ぎ  
ラインに安定感を

< 世界初！八角形ボトルを採用 >  
文具メーカーと開発した形状やボトル径は、人間工学に基づいて算出。





# 黒＋茶＋オリーブ これぞ究極のなじみブラック

モテライナー リキッド TAKUMI BrBk-R

ブラウンブラック 希望小売価格 1,500 円（税抜）

## ◆一流の描きやすさを追求した多機能なアイライナー

その① 熊野の筆職人が開発した筆。

毛質と硬さの異なる4種の毛をブレンドし、毛量は従来品の1.4倍、さらにコシは160%アップ。筆先にソフトな毛を厳選し、デリケートなインラインにも配慮。太くも、繊細にも、上げるラインも下げるラインも、思いのままに描けます。

その② 世界初！女性の指にフィットする八角形ボトルを採用。

ボトルの形状やボトル径は文具メーカーと開発。もちやすさに加え、手ブレを防ぎ安定したラインを描けます。

その③ 色素沈着しない、NON染料ライナーなので安心。

色素沈着しない成分（顔料）を配合。目元をくすみから守ります。

## ◆日本人の瞳にあわせたこだわりの色、ブラウンブラック

黒髪に黄みを帯びた肌色、そして瞳の色にもしっくりとなじみます。リキッドタイプには珍しい色。

## ◆メイクしながら“まつ毛と目元をWケア”

フローブシ独自のまつ毛美容液成分「エンドミネラル®」配合。

※ エンドミネラル®とは・・・物療内科にて治療に用いられた天然ミネラル鉱石。高濃度のマイナスイオンを発生し、主な効能としては血流促進効果、抗酸化効果に優れるとされている。

## ◆描いたラインを一日キープ。

耐汗・耐水・耐皮脂、涙にも強く、朝描いたラインが一日中持続します。描いた瞬間まぶたにぴたっと密着。速乾性に優れ、重ね塗りもOK。

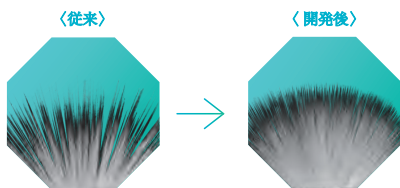
## ◆耐水タイプなのに、まぶたに負担なく、お湯でするとメイクオフ。

### ものづくりのこだわり



#### < ブラウンブラック >

黒は強すぎる、ブラウンは物足りない。カーキー色をプラスしたオリジナル色。

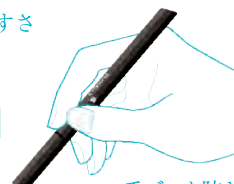


毛量1.4倍 コシ160%UP 毛質4種ブレンド

#### < 熊野の筆職人による、筆開発！ >

- 描き味、しなやかさも格段にアップ。
- チクチクしないやさしさプラス。
- まつ毛の間も埋めやすい。

持ちやすさ  
アップ



手ブレを防ぎ  
ラインに安定感を

#### < 世界初！八角形ボトルを採用 >

文具メーカーと開発した形状やボトル径は、人間工学に基づいて算出。



# ソフトだけどさりげない 目力アップのブラウン

モテライナー リキッド TAKUMI Br-R

ナチュラルブラウン 希望小売価格 1,500 円 (税抜)

## ◆一流の描きやすさを追求した多機能なアイライナー

その① 熊野の筆職人が開発した筆。

毛質と硬さの異なる4種の毛をブレンドし、毛量は従来品の1.4倍、さらにコシは160%アップ。筆先にソフトな毛を厳選し、デリケートなインラインにも配慮。太くも、繊細にも、上げるラインも下げるラインも、思いのままに描けます。

その② 世界初!女性の指にフィットする八角形ボトルを採用。

ボトルの形状やボトル径は文具メーカーと開発。もちやすさに加え、手ブレを防ぎ安定したラインを描けます。

その③ 色素沈着しない、NON染料ライナーなので安心。

色素沈着しない成分(顔料)を配合。目元をくすみから守ります。

## ◆ソフトな印象と明るい色の髪のためのブラウン

目元にナチュラルさと柔らかいイメージを加える時にぴったりな色。

## ◆メイクしながら“まつ毛と目元をWケア”

フローブシ独自のまつ毛美容液成分「エンドミネラル®」配合。

※ エンドミネラル®とは・・・物療内科にて治療に用いられた天然ミネラル鉱石。高濃度のマイナスイオンを発生し、主な効能としては血流促進効果、抗酸化効果に優れると言われている。

## ◆描いたラインを一日キープ。

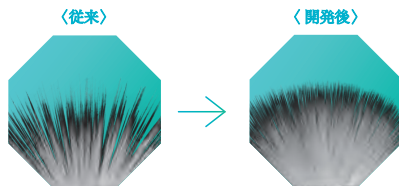
耐汗・耐水・耐皮脂、涙にも強く、朝描いたラインが一日中持続します。描いた瞬間まぶたにびたっと密着。速乾性に優れ、重ね塗りもOK。

## ◆耐水タイプなのに、まぶたに負担なく、お湯でするとメイクオフ。

### ものづくりのこだわり



< ナチュラルブラウン >  
ナチュラルな仕上がりとしさりげない目力アップを両立したブラウン。



毛量1.4倍 コシ160%UP 毛質4種ブレンド

< 熊野の筆職人による、筆開発! >  
○ 描き味、しなやかさも格段にアップ。  
○ チクチクしないやさしさプラス。  
○ まつ毛の間も埋めやすい。

持ちやすさ  
アップ



手ブレを防ぎ  
ラインに安定感を

< 世界初!八角形ボトルを採用 >  
文具メーカーと開発した形状やボトル径は、人間工学に基づいて算出。