

期間限定POP UP SHOP『モテマスカラ ONE PLAY』 世界先行販売数3,000本完売のお知らせ

～ ONE PLAY ¥100で挑戦できるUFOキャッチャーに最大50分待ちも～
開催期間：2015年7月31日(金)～8月9日(日)



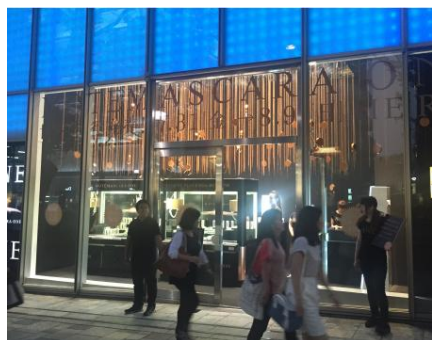
株式会社フローフシ(本社:東京都港区 代表:桑島正幸)は、「表参道ヒルズ R-Studio」に2015年7月31日(金)オープンした期間限定POP UP SHOP「MOTEMASCARA ONE PLAY」で、9月1日(火)の世界同時発売に先駆け販売している『モテマスカラ ONE リフトアップ』の限定販売数3,000本が8月7日をもって完売したことをお知らせいたします。8月9日(日)までオープンしているPOP UP SHOPでは、本日より発売日9月1日(火)以降に同商品をお届けする予約購入のみ承っております。

『モテマスカラ ONE リフトアップ』は、創業当時から化粧品業界の固定概念にとらわれず最高品質の製品を世に送り出してきたフローフシが、4年の歳月をかけて開発に取り組み完成した、最高傑作と呼ぶに相応しいマスカラです。

「表参道ヒルズ R-Studio」に期間限定でオープンしているPOP UP SHOPでは、同商品(2,700円・税抜)を世界で一番早く購入できるだけでなく、ONE PLAY ¥100で同商品の獲得に挑戦できるPOP UP SHOP限定UFOキャッチャーをご用意して参りました。特に、POP UP SHOP限定UFOキャッチャーはフローフシらしい“楽しい買い方”として大きな人気を集め、連日多くのお客様にご来店いただきました。

毎月の数量限定で生産される『モテマスカラ ONE リフトアップ』は、2015年9月1日(火)より世界の店頭(取扱店舗選定中)での販売を予定しており、現在はPOP UP SHOP「MOTEMASCARA ONE PLAY」の店頭と公式オンラインストア「フローフシストア」にて予約購入を承っております。

すべてにおいて世界最高を目指して誕生したモテマスカラ史上最高傑作の逸品に、ぜひご期待ください。



店舗概要

- 店舗名 : POP UP SHOP 『MOTEMASCARA ONE PLAY』
- 会場 : 表参道ヒルズ R-Studio
東京都渋谷区神宮前4-12-10 表参道ヒルズ 西館1F
- 期間 : 2015年7月31日(金)～8月9日(日)
- 営業期間 : 11:00-20:00
- TEL : 03-3584-2624

※現在は2015年9月1日(火)の発売日以降にお届けする予約購入のみ承っております。

モテマスカラ ONE リフトアップ^o 概要

- 発売日 : 2015年9月1日(火)
- カラー : ブラック
- 内容量 : 5g
- 希望小売価格 : 2,700円(税抜)
- 毎月の生産数量限定

目指したのは全てにおいて世界最高。
マスカラを超えていく、革新的新機能を搭載。
扇状にセパレートされた美しいまつ毛は、
贅沢な長さ上品格を両立。
マスカラに求めてすらいなかった新機能を備え、
世界への発信力を持った今までにないマスカラです。



モテマスカラ ONE リフトアップ 公式ページ : <http://flowfushi.com/one/>

FLOWFUSHI MOTEMASCARA ONE

会社概要

- 社名 : 株式会社フローフシ
- 設立 : 2010年8月
- 所在地 : 〒106-0032 東京都港区六本木4丁目1番28号
- 従業員数 : 5名 ※2015年4月現在
- 資本金 : 1,000万円 ※2015年2月現在
- 代表者 : 桑島 正幸
- HP : <http://flow-fushi.jp/>

※本リリースをお送りさせて頂いている皆様の個人情報は株式会社ベクトルの個人情報保護方針に基づいて、厳重に管理させて頂いております。今後、弊社からのニュースリリースの配信を希望されない方は、恐れ入りますが PRivacy@vectorinc.co.jp までご連絡をお願い致します。

<お客様お問い合わせ先>

株式会社フローフシ TEL: 03-3584-2624