

アがる、まつげ美容液。『UZU モテラッシュ』に 新美容成分を配合。さらにパワーアップして新発売。

株式会社フローフシ（本社：東京都港区）が展開するブランド「UZU BY FLOWFUSHI」は、公式オンラインストア限定製品『UZU モテラッシュ』に新美容成分を配合し、7月25日に先行発売、8月28日に全国発売いたします。

2022年10月発売後、即日に欠品し、同年12月に再入荷してからも、「これならマスカラ下地として、毎日のメイクの中で忘れずにまつ育ができる」など、大変ご好評いただいております。今回、待望の店頭発売にあたり、エイジングケア効果に加え、昨今育毛・養毛効果においても注目の美容成分 **NcPA**(環状リゾホスファチジン酸ナトリウム) を新配合し、さらにハイブリッドまつげ美容液としてパワーアップをいたしました。



アがる、まつげ美容液。

まつげ美容液で至高のカールを、根もとから。

UZU モテラッシュ

(まつげ美容液・マスカラ下地)

クリアブラック / クリアブルー
全2色 ¥1,980 (税込)

“つけた瞬間から、落とすまで”美しいまつげが持続するカール効果を楽しみながら、同時にまるでまつげのマスクのように、つけている間ずっとまつげをケアする、使うほどに、そして使い続けるほどに、自まつげをよりすこやかに、“あげた”ままはぐむ新発想のハイブリッドまつげ美容液です。

7月25日 公式オンラインおよび一部バラエティショップにて先行発売

8月28日 全国発売



[製品概要]

美しい自まつげをはぐくむために最も重要であり、そしてまつげをしっかりとリフトアップするための鍵となる「根もと」。

UZU独自の2つの「根もと」アプローチ

1

まつげの「土壌」および根もとをケアする美容液成分

UZU 独自の天然ミネラル成分による「土壌のケア」に加えて、根もとへの効果をさらに追求し、古来から毛髪への有用性が知られている代表的な植物由来成分をセレクト。選びぬいた4種をオリジナルの組み合わせで配合しました。(地黄、桑白皮、枇杷葉、大棗)*1

また、サプリメントの世界で、広く注目されている海藻由来成分の低分子化されたフコイダンもプラス。つけている間もずっとまつげの根もととその土壌となるまぶたにケア効果を発揮します。

新美容成分NcPAを新たに配合

生体内の重要な脂質のひとつであるcPAを、ナトリウムと結合させることで水にも溶解可能となった注目の美容成分は、お茶の水女子大理学部で発見され、約30年の研究を経て、ヒアルロン酸および線維芽細胞増殖促進効果があると認められました。スキンケア領域での効果に加えて、昨今では、育毛・養毛効果も確認されており、このたびさらなるパワーアップを目指して、『UZU モテラッシュ』に配合しました。



UZU独自の天然ミネラル

自然由来成分
(地黄、桑白皮、枇杷葉、大棗)

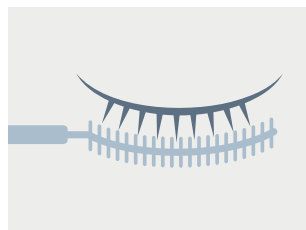


2

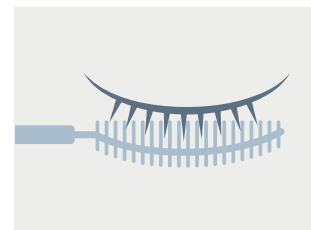
根もとから均一に塗布できる、 独自開発のカーブブラシ

美容液をまつげの根もとから塗布膜を均一に、簡単に塗布できるブラシを開発。カーブの内側で直線状になるブラシファイバーが、自然にまつげの根もとに届き、均一な塗布膜と美しいセパレートを実現。毛の一本一本については、まつげの根もとにはしっかりと、そして毛先に向かっては軽くつく塗布膜を、ストレスフリーに実現。

通常のカーブブラシ

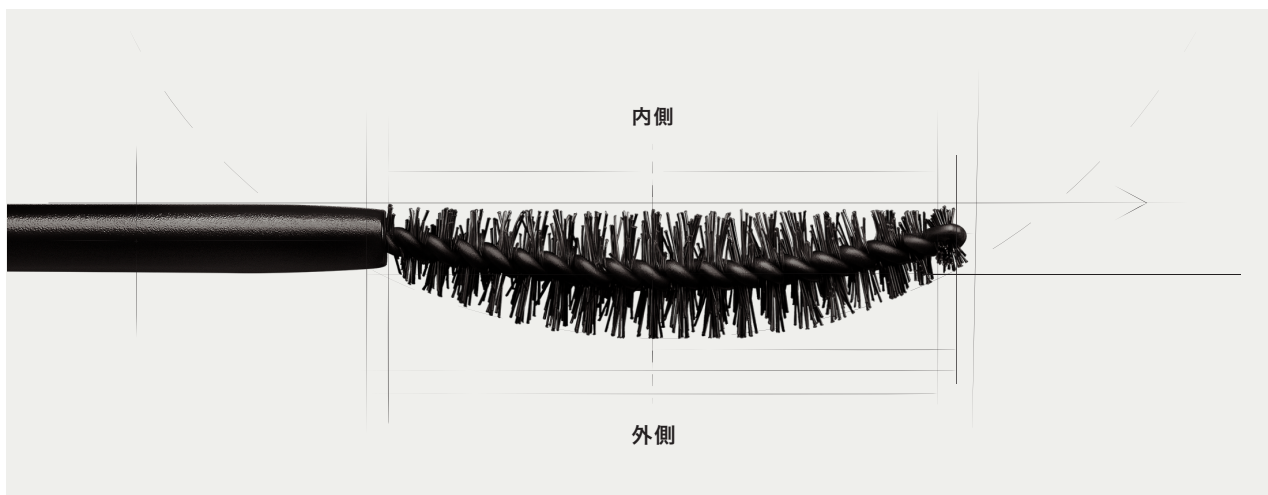


モテラッシュのブラシ



左：カーブ内側のブラシファイバーは、カーブに沿って並んでおり、長さは均一。

右：カーブ内側のブラシファイバーを、カーブに合わせて直線状になる長さになっていることで、自然にまつげの根もとにブラシが入られ、ストレスなしに根もとから塗布できる。



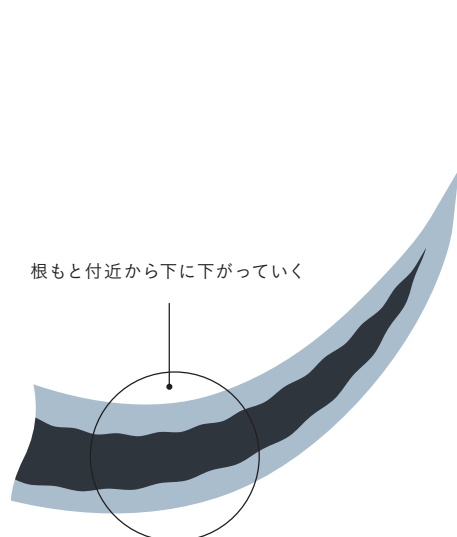
美容液成分が叶えるカールロック

カールを実現する皮膜の基剤に、抱水性の高い油剤*2や植物性のスクワランを採用したことにより、まつげの乾燥を防ぎ、水分をキープ。さらには、海藻由来成分の高分子フコイダンが皮膜内にとどまることで、保湿効果を発揮します。

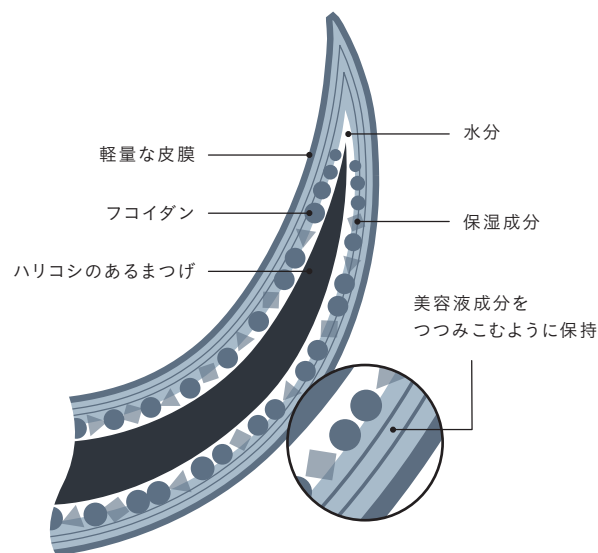
通常のマスカラや、マスカラ下地に使用される複数の皮膜形成ポリマー類、および高融点ワックスの種類や配合比率を入念に調整*3。ケア効果に優れた、まるで「まつげのマスク」のような非常に軽量の皮膜*4が、しっかりとまつげを包んでカールをロック。まつげに負担をかけることなく、うるおいとしなやかさを保ちながらまつげを上向きにホールドします。



海藻由来成分フコイダン



ハリコシが弱く、カールが下がりやすい状態



モテラッシュ塗布時

(イメージ図)



BEFORE



AFTER

*1：表示名称：アカヤジオウ根エキス、マグワ根皮エキス、ビワ葉エキス、タイソウエキス *2：表示名称：ヘキサ(ヒドロキシステアリン酸/ステアリン酸/ロジン酸)ジベ
ンタエリスリチル *3：アクリレーツコポリマー、ミツロウ、ステアリン酸グリセリル、カルナウバロウ *4：自社比較による

選べる、2種のラインナップ

マスカラ下地やトップコートのように、また単独でも使用できる、クリアブラックとクリアブルーの2種。落とすときは、まつげを傷めることなく簡単にお湯でオフできます。使うたびに、また落とすたびに、より健やかなまつげを実現。



UZU モテラッシュ クリアブラック ※繊維あり

2mmと3mmの2種の黒色ファイバーを配合。自然にまつげにボリュームと長さをプラスします。また、下地として使っても、ファイバーが上から塗布するマスカラに密着し、さらなるボリュームアップが可能に。



UZU モテラッシュ クリアブラックには、ファイバーが豊富に配合されているので、根もとから塗布する際には、目にはいらないよう、ご注意ください。



UZU モテラッシュ クリアブルー

透ける青色の効果で、瞳に透明感をプラス。下地として使用し、上から黒のマスカラを塗布すると、横顔や目を伏せざみにした時に微妙に下の青色が透けて、クールで奥行きのある表情に。

