

自由で豊かな東急線沿線の暮らしの実現を目指し、
 住まい方の選択肢を拡充する「イエナカ+α」で既存住宅向けリフォーム提案を開始します

東急株式会社
 株式会社東急Re・デザイン

東急株式会社(以下、東急)は、自由で豊かな東急線沿線の暮らしの実現を目指す住宅事業の取り組みの一環として、本年度より住まい方の選択肢を拡充する「イエナカ+α」(以下、本企画)を推進していますが、今般、より広範囲のお客さまに「+α」のご提案をするべく、株式会社東急Re・デザイン(以下、東急Re・デザイン)による既存住宅に向けた「イエナカ+α」のリフォーム提案サービスを本日10月1日より開始します。

本企画は、少子高齢化や共働き世帯の増加、さらに新型コロナウイルス感染症拡大の影響による外出自粛、テレワークの定着といったワークスタイル・ライフスタイルが変化する中、住まいの多様なニーズに対応する間取り変更など、住まい方の選択肢を拡充するさまざまなサービスを総称したものです。東急は、すでに新築分譲マンションにて本企画を採用した間取り変更プランの提供や、東急の住まいブランド「ドレッセ」「ノイエ」「スタイリオ」にお住まいの全ての方に対し、東急ベルが提供するハウスクリーニング、家事代行サービスを割引プランでご利用いただけるサービスのご提供を開始するなど、住まい方の選択肢拡充を推進しています。

本企画の間取り変更などによる住空間の提供は、これまで東急の新築分譲マンションに限定されていましたが、この度、東急Re・デザインのリフォーム事業での提案開始により、既存住宅にも本企画の趣旨に沿った住空間の提供が可能になります。東急Re・デザインは、創業50余年、55万件以上の多種多様なリフォーム実績があり、お客さまのニーズやお住まいに合わせたワークスペースや趣味・運動のための空間創出、収納スペースの拡充をはじめとした様々なリフォームのご提案をワンストップで実現可能です。

今後も、東急と東急Re・デザインは、本企画の趣旨である、多様なニーズに応え、今より便利に、楽しく、素敵になる「ちょっとした工夫」をプラスした住空間提案をより多くの方へご提供することで、自由で豊かな東急線沿線の暮らしの実現を目指します。

本企画の詳細、そのほか関連する事業については別紙のとおりです。



これからの暮らしに、
 もっと自由で豊かな住空間を。



東急株式会社の
 新築分譲マンション
 マンションに+αの住空間



ハウスクリーニング
 &家事代行
 暮らし方に+αの快適さ



東急グループの
 リフォーム提案
 いまの住まいに+αの工夫

以上

【別紙】

(1)「イエナカ+α」リフォームのご提案について

ご相談からリフォーム後のアフターサービスまで、東急Re・デザインが安心の一貫体制で対応。
快適で価値ある空間創りのために、さまざまな提案をご用意。

提案例：間取り変更[戸建/マンション]、水まわり設備交換[戸建/マンション]、
ワークスペース[戸建/マンション]、オーダーメイド収納[戸建/マンション]、
強制換気[マンション]、光触媒コーティング[マンション]

お客様の住まいやニーズに合わせて幅広いリフォームのご提案ご対応いたします。

■「イエナカ+α」リフォームのお問合せ

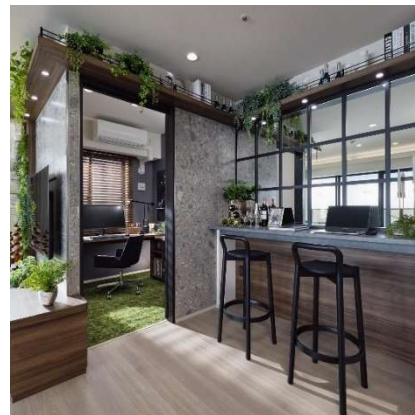
[受付時間] 9:00~20:00(水日祝/9:00~18:00)

・戸建 0120-935-109 ・マンション 0120-994-109

(2)「イエナカ+α」新築分譲マンションでご提供中のメニューについて

■マイスタジオ…在宅でのテレワークやリフレッシュに対応する空間

リビング・ダイニングに隣接する個室型ワークスペースとリフレッシュにも使えるオープンスペースを無償メニュープラン(※1)としてご提供しています。ご夫婦同時のテレワークや、運動不足解消などのニーズに対応いたします。個室型ワークスペースは、自然光を確保する開口部やエアコンの設置にも配慮されており、WEB会議や趣味にも集中できる空間となっています。



■マルチステーション…可動棚で使い方をアレンジできる空間

お好みの棚板やハンガーなどのパーツを組み合わせ、収納空間、テレワークや趣味に対応したスペースを作るなど、いろいろな使い方が可能です。デスクにも使える奥行ある木棚と、ものをかけられるパイプ付木棚がセットとなった基本プランや、奥行きの狭い木棚3枚とフックのついた角バーがセットとなった棚収納プラン等、パーツの種類や組み合わせが異なる3プランを無償セレクト(※1)で提供しています。



参考イメージ



参考イメージ



参考イメージ

※1無償メニュープラン、無償セレクトのお申込みには期限があります。

(3)東急ベル×「イエナカ+α」サービスについて

ドレッセ、ノイエ、スタイリオにお住まいの方を対象に東急ベルの「ハウスクリーニング(単品)」と「家事代行サービス(定期利用)」を5%割引します。

※キャンペーン、その他特典との併用はいたしかねます。 ※家事代行は別途交通費(1回920円)を申し受けます。

■ハウスクリーニング

エアコン・レンジフード・浴室・洗面台・トイレ等、通常お掃除できない機器内部のホコリやカビ、油汚れ等もプロの道具と技術でピカピカにクリーニング。安心・丁寧・高品質な施工を評価していただいております。

<サービス提供エリア> 東急線沿線全域、一都三県 ※一部エリアを除く

■家事代行サービス

ご要望に応じて、掃除・料理など様々な家事をお手伝いするサービスです。

- ・掃除:水廻りのお掃除からベッドメイキングなど
- ・料理:指定されたメニューの調理、お買い物から洗い物や片付けなど
- ・洗濯:衣類の洗濯や物干し、取り込み、アイロンがけなど
- ・整理整頓:お部屋の整理整頓、衣類の収納や衣替えなど

<サービス提供エリア>東急線沿線全域、東京23区、武蔵野市、三鷹市、調布市、府中市 ※一部エリアを除く

■東急ベル サービスお問合せ先

東急ベルカスタマーセンター 0120-109-109(9:00~19:00 年末年始除く)

【参考】

・東急株式会社の住宅事業

「あすも、美しく。多様化するライフスタイルや価値観、ライフステージの変遷に応える、東急株式会社の住まい」東急グループの、次の時代に向けたみちしるべであり価値基準となっている、美しさ。「あすも、美しく」というビジョンには、同社自らが美しくあり続ける覚悟と、美しい生活環境を創造する先駆者になる決意が込められています。そして、新築マンション「ドレッセ」は「上質感と信頼」を、新築戸建住宅「ノイエ」は「自然環境と調和する明るい暮らし」を理念に住まいを創造。リノベーションマンション「ドレッセルノ」、賃貸住宅「スタイリオ」、サービス付シニア住宅「東急ウエルナ」など、バリエーション豊かな住まいを用意しています。

東急株式会社の街と住まい:<https://www.109sumai.com/house/>

・「自律分散型都市構造」の考え方をベースとした東急の今後の取り組み

当社は、中期3か年経営計画(計画年度2021年~2023年度)において、従来型の「住まい=郊外中心」、「オフィス・商業=都心中心」という軸構造ではなくなった現状を踏まえ、多様化・複層化するニーズを取り込み、各事業の成長につなげていきます。沿線拠点(交通結節駅等の周辺)においては、東急線沿線の象徴としてのエリアブランディング、複合施設の展開、職・住・遊の機能的配置と産・官・学の誘致による活性化を今後も積極的に行っていきます。

中期3か年経営計画:https://www.tokyu.co.jp/ir/manage/pdf/midplan_210517.pdf

・東急ベルの概要

東急線沿線を中心に「ホーム・コンビニエンスサービス」を展開しています。お客さまの暮らしをより便利で快適にするため、あらゆるお困りごとを解決する「家ナカ」サービスを展開し、ハウスクリーニングや家事代行、シニア層向けのシニア付き添いサービスや終活サポートなど、約70種類のサービスを提供しています。また、「東急ストア ネットスーパー」や、東急ストアの各店舗で購入された商品をご自宅までお届けする「東急ストア当日お届けサービス」を中心として、東急ベルのスタッフ(ベルキャスト)が日々の生活に必要な生鮮食品などをお客さまの自宅までお届けし、東急線沿線住民のみなさまとの信頼関係を深める“ラストワンマイル”機能(店舗などから各ご家庭へお荷物を届ける手段)を担っています。