



東急電鉄

KEIO

2015年5月27日

「渋谷ヒカリエ」「キラリナ京王吉祥寺」初の合同企画！

「キラリ☆ヒカリ輝く7days」キャンペーンを開催

東京急行電鉄株式会社
京王電鉄株式会社

東京急行電鉄株式会社(以下、東急電鉄)と京王電鉄株式会社(以下、京王電鉄)は、6月4日(木)から6月10日(水)まで、東急電鉄が渋谷で運営する商業施設「渋谷ヒカリエ」と京王電鉄が吉祥寺で運営する「キラリナ京王吉祥寺」の2施設で、PASMO・SuicaなどのICカード(以下、ICカード)を専用端末にタッチしたお客様を対象とした「キラリ☆ヒカリ輝く7days」キャンペーン(以下、本キャンペーン)を開催します。

本キャンペーンでは、「渋谷ヒカリエ」「キラリナ京王吉祥寺」の両施設に設置された専用端末にICカードをタッチすることで、お買物クーポン券が合計300名様に当たる抽選に参加できるほか、抽選にはずれた方も、東急線キャラクター「のるるん」、京王電鉄キャラクター「けい太くん」オリジナルグッズが各10名様に当たる、Wチャンスキャンペーンにご応募いただけます。

本キャンペーン期間中の6月6日(土)には、「のるるん」、「けい太くん」、株式会社アミューズ所属キャラクター「ミミー」「ほえやま君」が参加するトークショーおよび撮影会を「渋谷ヒカリエ」にて開催します。また6月7日(日)には、「キラリナ京王吉祥寺」にて、「のるるん」、「けい太くん」との撮影会を開催します。

本キャンペーンを通じて、「渋谷ヒカリエ」と「キラリナ京王吉祥寺」は両施設の認知度向上や利用促進を目指すとともに、今後も両社でさまざまな連携施策を検討してまいります。

本キャンペーンの詳細は、別紙のとおりです。



ポスターのイメージ

【別紙】

1. 期 間 6月4日(木)から6月10日(水)まで

2. 内 容

- (1)「渋谷ヒカリエ」と「キラリナ京王吉祥寺」の両施設を訪れ、それぞれに設置された専用端末にICカードをタッチ。
 - (2)抽選が自動でスタートし、当選すると両施設で使えるお買物クーポン券をその場で発券。
 - (3)抽選にはずれた場合、専用端末から発券された応募券に必要事項を記入の上、キャンペーン応募箱へ投函すれば、Wチャンスキャンペーンに参加できる。
- ※期間中、何度でも参加可能です。

<賞品>

- 1等 「渋谷ヒカリエ」、「キラリナ京王吉祥寺」で使える1,000円クーポン券 100名様
2等 「渋谷ヒカリエ」、「キラリナ京王吉祥寺」で使える500円クーポン券 200名様
Wチャンスキャンペーン けい太くん・のるんオリジナルグッズ 各10名様
- ※クーポン券のご利用期限は 2015年7月31日(金)まで。
※一部、対象外店舗があります。

STEP1
キラリナ京王吉祥寺と渋谷ヒカリエの2カ所でPASMO・SuicaなどのICカードを専用端末にタッチ!
※定期券やモバイルSuicaも対象。

STEP2
タッチすると抽選がスタート! 当選すると両施設で使えるお買物クーポン券をその場で発券!

期間中、何度でも参加OK!

※お買物クーポンは一部ご利用いただけない店舗がございます。
※本端末からは、個人を特定できる情報は取得いたしません。
※本端末では、ICカードへのデータの書き込みは一切行いません。
※本端末にタッチしても、ICカードの残高は引き落とされません。

3. 専用端末の設置場所

「渋谷ヒカリエ」 ShinQs2階アーバンコア側入口横

「キラリナ京王吉祥寺」4階キラリナ広場内

4. イベント実施概要

<6月6日(土)>

けい太くん × のるるん × ミミー & ほえやま君のトークショー&撮影会

時間:①11:30～ ②14:30～

※10:00～撮影会整理券配布(※各回先着20組様)

場所:「渋谷ヒカリエ」1階イベントスクエア(雨天時は場所が変更になります)

<6月7日(日)>

けい太くん × のるるん 撮影会

時間:①11:00～ ②13:00～ ③15:00～

※10:00～整理券配布(※各回先着50組様)

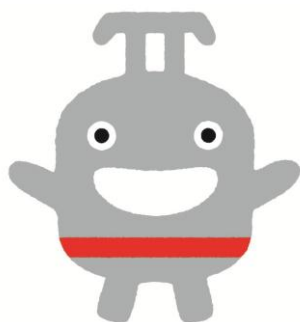
場所:「キラリナ京王吉祥寺」4階キラリナ広場

※整理券は1組様につき1枚配布します。

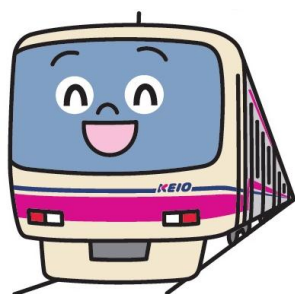
※撮影カメラはご自身のカメラまたは携帯電話をご用意ください。

※整理券を紛失した際には再発行等はいりません。

※各回の整理券は無くなり次第終了となります。



東急線キャラクター
「のるるん」



京王電鉄キャラクター
「けい太くん」



株式会社アミューズ所属キャラクター
「ミミー」



「ほえやまくん」

※「PASMO」は、株式会社パスモの登録商標です。

※株式会社パスモ商標利用許諾済第18号(シナジーメディア株式会社 許諾)

※PASMO マーク および は株式会社パスモが本商品・サービスの内容・品質を保証するものではありません。

※株式会社パスモの都合により予告なくPASMOカードが交換されることがあります。

※「Suica」、「モバイル Suica」は東日本旅客鉄道株式会社の登録商標です。

※東日本旅客鉄道株式会社 Suica 利用承認第22号(シナジーメディア株式会社 許諾)

※当該承認は、東日本旅客鉄道株式会社が本商品・サービスの内容・品質を保証するものではありません。

※東日本旅客鉄道株式会社の都合により、予告なくSuicaカードが交換されることがあります。

【参考】

渋谷ヒカリエ施設概要

■名称: 渋谷ヒカリエ
〈ロゴマーク〉

Shibuya

Hikarie



■所在 東京都渋谷区渋谷二丁目 21 番地 1 号

■用途 商業、オフィス、文化施設、駐車場ほか

■敷地面積 約 9,640 m²

■延床面積 約 144,000 m²

■用途別面積
商業 約 32,000 m²
オフィス 約 50,000 m²
文化施設 約 24,000 m²
その他 約 38,000 m²

■階数 地上 34 階、地下 4 階

■高さ 約 182.5m

■開業 2012 年 4 月 26 日(木)

■フロア構成

地下3F~地上5F 商業施設「ShinQs」(シンクス)

※営業時間 10:00~21:00

7F~8F 飲食フロア「dining6」(ダイニングシックス) 「TABLE7」(テーブルセブン)

8F クリエイティブスペース「8/」(ハチ)

9F~10F イベントホール「ヒカリエホール」

11F スカイロビー(オフィス・劇場エントランス)

11F~16F 劇場「東急シアターオーブ」

17F~34F オフィス

キラリナ京王吉祥寺 施設概要

- 名称: キラリナ京王吉祥寺
〈ロゴマーク〉



- ターゲット: 「自分の価値観を大切にする大人女性」
吉祥寺ライフスタイルを愛し、自分らしく輝ける30代女性をイメージターゲットとします。
- コンセプト: 「いろんな私に会える、私のお気に入り」
イメージターゲットである30代女性たちが、仕事帰りに家事や育児の合間に、夫婦やカップルで休日に、さまざまなシーンで気取らずにご利用いただける施設を目指します。お気に入りのモノ・コトがいっぱい詰まった場所として、毎日の暮らしがもっと楽しく、吉祥寺の街がもっと好きになれるような施設でありたいと考えます。
- 所在地: 東京都武蔵野市吉祥寺南町2丁目1番25号 ※井の頭線吉祥寺駅直結
- 運営会社: 京王電鉄株式会社
- 店舗数: 約90店舗
- 敷地面積: 約3,400㎡
- 延床面積: 約28,000㎡
- 階数: 地下2階～地上9階
- 駐車場: 約110台
- 開業日: 2014年4月23日
- 営業時間: 10:00～21:00 (一部店舗は営業時間が異なります)
- フロア構成:

これまで吉祥寺にありそうでなかったファッションやオーガニックコスメ、ライフスタイル雑貨を中心に揃えるほか、館内各所のカフェや、お客様の憩いの場となる屋上庭園など、ショッピングの合間にゆっくり過ごせる場所も用意しております。また、地下1階は、デイリー使いとしながらも質や目新しさにこだわった食品フロア「Food parc (フードパーク)」として展開します。

9階	ホビー	屋上庭園
8階	ホビー	
7階	書籍・サービス	
6階	雑貨	
5階	ファッション・雑貨	
4階	ファッション・雑貨	
3階	ファッション・雑貨	井の頭線吉祥寺駅改札階
2階	ファッション・雑貨	JR吉祥寺駅改札階
1階	軽飲食・雑貨・サービス	
地下1階	食品 (Food parc)	
地下2階	駐車場	

以上