

<News Release>

報道関係各位

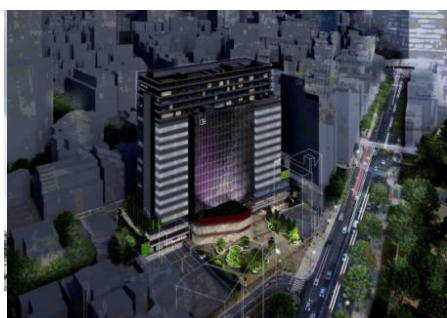
2017年3月30日  
渋谷宮下町リアルティ株式会社  
東京急行電鉄株式会社

SHIBUYA CAST.

## 「渋谷キャスト」、開業日が4月28日(金)に決定!

～渋谷・原宿・青山、表参道が交わる場所で「WORK LIVE PLAY」を実現～

- ◎入居テナントを発表! 人気レストランや新業態のセレクトショップなど
- ◎開業日からゴールデンウィーク期間中、オープニングイベントを開催



東京急行電鉄株式会社(代表企業)、大成建設株式会社、サッポロ不動産開発株式会社、東急建設株式会社の4社が出資する渋谷宮下町リアルティ株式会社は、複合施設「渋谷キャスト(SHIBUYA CAST.)」の開業日を4月28日(金)に決定しました。

開業日には、株式会社HUGEが手掛けるスパニッシュイタリアン「THE RIGOLETTO」、オフィスフロアに入居する株式会社バイクルーズによる新業態のセレクトショップ「PULP 417 ÉDIFICE」やデリカフェ「PULP Deli & Cafe」、生鮮食品からデリカまで毎日のお買物が楽しめる「東急ストア フードステーション」、クリエイターが集い、作品展示も行われるカフェ「Åre (オーレ)」など、日々のライフスタイルを彩る4店舗が開業します。

多くの人々に足を運んでいただき本施設の魅力に触れていただけるよう、開業日から10日間にわたり、渋谷キャストを代表するクリエイターや企業の協力のもと、オープニングイベントを開催します。カルチャー・アート・音楽・食など、さまざまな切り口から多様な個性や才能が集まり、自由な雰囲気が行き交う場の活気をお伝えしていきます。

本施設は、東京都による「都市再生ステップアップ・プロジェクト(渋谷地区)」における第一弾事業として、都心における多様な居住スタイルを促進するとともに、渋谷と原宿を結ぶ旧渋谷川遊歩道(キャットストリート)の起点に、多くのクリエイターが行き交い、活動する創造拠点として整備するものです。

敷地内には、青山方面とつながる貫通通路に加え、東急リアル・エステート投資法人が保有する商業施設「cocoti(ココチ)」との接続通路を設け、回遊性向上を図ります。さらに、原宿方面へとつながる旧渋谷川遊歩道(キャットストリート)の起点として明治通り沿いに広場を配し、周辺環境の整備も含めて渋谷・原宿・青山、表参道が交わる歩行者ネットワークのハブとなることで、新たな人の流れを作り出します。若者やクリエイターが自然と集まり、独自の文化を育んできたこのエリアの空気感を継承しつつ、「WORK LIVE PLAY」を合言葉に、クリエイターが住み、働き、発信する機能を有した創造活動拠点として運営していきます。

## ※別紙

### 【ショップ&レストラン】

#### ■スペインッシュイタリアン「THE RIGOLETTO」／GF・1F

2006年、吉祥寺の「Café RIGOLETTO」から始まったRIGOLETTOブランド。“SPANISH ITALIAN”という新ジャンルを作り上げ、1店1店、その街にあったスタイルで展開してきたRIGOLETTOが、ついにその集大成となる店舗を渋谷に出店します。手作りの生パスタやピッツァ、TAPASはもちろん、ここでしか味わえないメニューも多数揃えます。



#### ■セレクトショップ「PULP 417 ÉDIFICE」／1F、デリカフェ「PULP Deli & Cafe」／GF

カルチャーやファッションを生み育ててきた旧渋谷川遊歩道(キャットストリート)から、“New Generator of Street Culture”をコンセプトに、新時代のTOKYO STREET STYLEを発信していきます。メンズウェアだけでなく、オーバーサイズな着こなしができるユニセックスなアイテムやレディースウエア、417 ÉDIFICEが手掛けるフットウェアに特化したレーベル“FIC”の展開も。また、“マイスタイルデリ”をテーマに、野菜たっぷりりでヘルシーなデリと、焼きたてのワッフルコーンアイスなどが楽しめるデリカフェも併設オープン。



#### ■ミニスーパー「東急ストア フードステーション」／GF

東急文化会館の地下にあった東急ストアが、「東急ストア フードステーション」として14年ぶりに渋谷の街に戻ってきます。渋谷キャスト店は、調理パンや菓子パンを店内で製造する焼きたての100円ベーカリーや、から揚げやポテトなどカップに入って持ち歩きできるカップデリなど渋谷の街を意識したラインナップを展開するとともに、小型店舗でありながら地域にお住まいの方が日々の調理に必要な生鮮食品も充実した品揃えに。また、東急線沿線(横浜地区)を中心とした生産者の鮮度あふれる直送野菜を提供する「農家の直売所」のコーナーをお届けします。ミニスーパーとして毎日のお買い物を楽しめる品揃えと、価値ある商品を提供していきます。



#### ■カフェ「Åre(オーレ)」／1F

「Åre(オーレ)」とは、スウェーデンにある北欧最大のスキーリゾート地。スキーヤーが雪山にスラロームを描くように、クリエイターが集いカフェの軌跡をつくることをイメージしています。北欧テイストの店内には、WiFiや電源コンセントといった設備も充実しており、店内ではデザイナー作品の展示販売も。看板メニューであるふわふわ食感の「アルルのキッシュ」のほか、近隣住民やシェアオフィス利用者にも嬉しい朝食セット、栄養たっぷりのランチ、手作りスイーツ、こだわりのコーヒーや自然派ワインも魅力。



### 【スクール】

#### ■専門スクール「デジタルハリウッドSTUDIO渋谷」／2F

1994年に創立し、9万人の卒業生を輩出する社会人向けのクリエイター育成専門スクールです。1999年に渋谷校を開校して以来、多くのIT企業と産学協同で先鋭的なまなびの環境を構築してきました。全国に18拠点展開するデジタルハリウッドSTUDIOの本校が、道玄坂から渋谷キャストへリニューアル移転します。



## 【渋谷キャスト 開業イベント】

### ◆カテゴリーを越えた“デザイン”が集合！SHIBUYA DESIGNERS MARKET

特定のスタイルに流されることなく、作り手も買い手も、各々の個性を發揮しながら、自由を楽しむマーケットが広場に登場します。国籍も趣味嗜好も価値観も・・・多様な人々が行き交う渋谷の真ん中にジャンルやテイスト、カテゴリーを越えた“デザイン”が集います。渋谷キャストのオフィスに入居するアジア最大級のデザイナーズマーケット「Pinkoi」や、日本の工芸・クラフト作家が利用するマーケットサイト「iichi」、東京のインディーズカルチャーを紹介するキュレーター集団「Anonymous Camp」などがデザイナーのキュレーションを手掛け、世界中のどこにもない新しいデザイナーズマーケットを開催します。



### ◆不思議な音色に魅了される！「Open Reel Ensemble」パフォーマンス

開業日4月28日(金)にはパリ・コレクションの音楽なども手掛けた注目のグループ「Open Reel Ensemble」が旧式のオープンリールテープレコーダーを楽器に、不思議な音色の演奏を繰り広げるライブパフォーマンスを行います。リールやテープに直接手を触れ演奏し、その場でテープに録音した音や声を用いてアンサンブルを組み立てるインプロビゼーションにご期待ください。

#### <プロフィール>

和田永、吉田悠、吉田匡による旧式のオープンリールテープレコーダー複数台を楽器として演奏するグループ/プロジェクト。その不思議な音色と楽曲性は高く評価され、ISSEY MIYAKEのパリ・コレクションの音楽を4季担当。ライブパフォーマンスへの評価も高く、海外ではSONAR (Barcelona Spain)、ARS ELECTRONICA (Linz Austria)にも出演している。



### ◆デジタルアートに注目！プレミアムジン「ボンベイ・サファイア」プロモーション

世界No. 1\*プレミアムジン「ボンベイ・サファイア」が、「香りの旅」をテーマとしたスペシャルバーを期間限定オープン。北米4大プロスポーツリーグであるNHL(ナショナルホッケーリーグ)やアディダスなどのクリエイティブを手掛けた、ガブリエル・ポアリエール氏率いる「CHANPAGNE CLUB SANDWICH」による“触って楽しむ”デジタルアートで装飾されたバーが、渋谷キャストのオープニングに登場します。列車で異国の旅に出かけたような雰囲気、デジタルアートとジンのスペシャルカクテル(無料)をお楽しみください。

\*2015年IWSR調べ

### ◆世界中のグルメが楽しめる！フードトラック

広場には、本社を渋谷キャストに移転する株式会社ベイクルーズによるカリートラック「J. S. CURRY」やロンドン発デリカカフェ「フランツ&エヴァンス」をはじめ、その他にもフランスドックを販売する「アイゼリスト」や、シンガポールチキンライス販売する「Mr. Chicken」、長崎角煮バーガーを販売する「eat joy」など個性豊かなキッチンカーが日替わりで登場します。

\*この他にもイベント・ワークショップを予定。詳細は決定次第お知らせします。

### 旧渋谷川遊歩道(キャットストリート)の魅力

渋谷キャストが位置する宮下町エリアは、渋谷、青山、原宿の中心にあります。そのエリアの中でひととき個性を放っているのが、旧渋谷川遊歩道(キャットストリート)です。ファッション系やデザイン系のショップが集まり、“ストリートカジュアルの聖地”とも呼ばれています。バブルの影響もあり、表参道に有名ブランドショップが次々と出店していましたが、旧渋谷川遊歩道(キャットストリート)には、ストリート感覚に強いショップが集まりました。

そして、90年代半ばから古着系やインディーズ系を中心とした個性的なショップが集い、裏原宿と呼ばれて流行の発信地になっていきます。若い人がお店をスタートするにはちょうどいいテナントがたくさんあり、渋谷川という自然が生み出した導線の楽しさも相まって、若者の個性や感性を重視するエリアとして育っていきました。

もともとこの通りは、渋谷と原宿を結ぶ裏導線でしたが、2006年に表参道ヒルズが開業したことにより渋谷から表参道にショートカットできる道にもなり、さらにブランド力のあるストリートになっています。



<渋谷キャスト 公式ホームページ>

「渋谷宮下町クロニクルストリートカルチャーが生まれる場所になるまで」から抜粋

上/都営住宅「宮下町アパート」時代の渋谷キャスト周辺、  
下/旧渋谷川遊歩道(キャットストリート)

## 参考:「渋谷キャスト」基本情報

### ◆施設名称・ロゴマーク

「渋谷キャスト」という名称は、「配役、役を割り当てる」を意味する英語“Cast”と、本施設が起点となる通り“Cat Street”に由来しており、多種多様な才能を持ったクリエイターがこの地に集い、新たな文化や才能を生み出す場となるという思いを込めています。ロゴマークは、「クリエイター達=Cast」を多用な書体の混在により表現し、渋谷キャストをクリエイターが活動する「ステージ」として、ロゴタイプを囲うフレームで表現しました。



### ◆施設デザイン

施設のデザインコンセプトは、「Echoes of Uniqueness[エコーズオブユニークネス]／不揃いの調和」です。形状・機能・素材といった空間の多様な要素が、それぞれの個性を表しながらも共鳴し合い、まとまりのある全体像を織りなしています。空間や外装など施設デザインには現代的な感性を持つ複数のクリエイターを起用しており、プロセスにおいてもデザインコンセプトを踏襲しています。

#### 外観の特徴

渋谷キャストの外観の特徴は、陰影の美しいファサードです。建物を覆うスパンドレルの突起を5種類の角度をもたせて設置することで、時間や季節、視点で表情がさまざま変わるデザインを採用しました。また季節やイベントに応じて外観のライトアップをし、魅力ある演出をします。



### ◆フロア構成

#### 13-16F 賃貸住宅

賃貸住宅は、1Rから3LDKタイプまで80戸を有し、渋谷の街を見渡せる眺望が魅力の賃貸住宅です。13階は専用の居住空間に加え、キッチンやリビングダイニングなど居住者同士のコミュニティ活動をサポートする共用スペースが用意されています。また、14階は「サービスアパートメント」として、ビジネスマンやクリエイターなど、渋谷を訪れる国内外からの短中期滞在者に提供されます。

[運営者: 東急ライフィア株式会社、東急住宅リース株式会社]



#### 2-12F 事務所

渋谷に数多く集積するIT系、デザイン、アパレルなどのクリエイティブ産業の集積を支える基準階約400坪の大規模賃貸オフィスとして、自由度の高いワークスペースを提供します。



#### 1-2F シェアオフィス

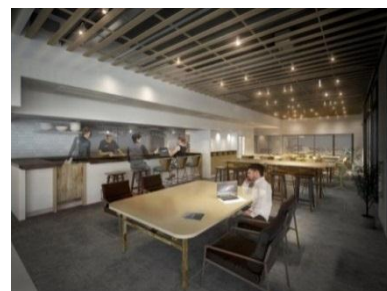
総勢350名を超えるクリエイティブ・コミュニティを持ち、都内を中心にシェアオフィスを展開する「co-lab」が1・2階に入居します。フリーランスや企業人のクリエイターが集まり、交流・連携しながら働けるシェアオフィスです。マッチング、起業・法務支援などのサポート機能も用意しています。

[運営者: 春蔞プロジェクト株式会社]



## 1F カフェ

1階にはシェアオフィスに隣接するようにカフェを設置。便利で使えるカフェとして近隣ワーカーなどの一般利用客のほか、打ち合わせ、イベント、ミニギャラリーショップなど、さまざまな用途に利用できます。



## GF-1F 店舗

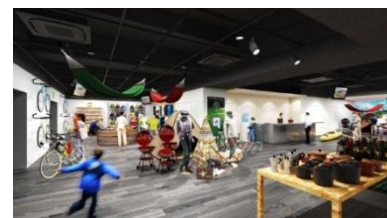
落ち着いた空間を提供するレストランや、キャットストリートの空気感をつなぐセレクトショップ、株式会社東急ストアが展開するミニスーパーなど、日々のライフスタイルを彩る店舗が入居します。



## GF 多目的スペース

大勢の人が行き交う通りに面した広場と同じフロア（GF）にあり、広場との一体利用も可能です。展示会やギャラリー、あるいはセミナー、トークショー、レセプションなど、さまざまな用途に活用できます。

[運営者：株式会社シアターワークショップ]



## GF 広場

四季によって異なる表情を見せる、緑に囲まれた空間です。集う人がそれぞれの居場所を見つけることができます。常にオープンで、イベントも開催され、すべての人がクリエイティブに触れられる交流のプラットフォームとなります。

[運営者：株式会社シアターワークショップ]



## ◆施設概要

施設名称 渋谷キャスト(SHIBUYA CAST.)  
住 所 東京都渋谷区渋谷1-23-21  
アクセス JR・京王線・東京メトロ・東急線 渋谷駅 13番出口より徒歩1分  
U R L <http://shibuyacast.jp>  
事業主体 渋谷宮下町リアルティ株式会社  
※東京急行電鉄株式会社、大成建設株式会社、サッポロ不動産開発株式会社、東急建設株式会社の4社が出資  
敷地面積 5,020.09㎡  
延床面積 約35,000㎡  
階 数 地上16階、地下2階  
設 計 者 株式会社日本設計・大成建設株式会社、一級建築士事務所共同企業体  
施 工 者 大成・東急建設共同企業体



### <本件に関する報道関係者様からのお問合せ先>

渋谷キャストPR事務局(株式会社サニーサイドアップ内) 担当:岩崎真之介、加藤久実

TEL:03-6894-3200 FAX:03-5413-3959

E-mail: [shibuyacast\\_pr@ssu.co.jp](mailto:shibuyacast_pr@ssu.co.jp)