

報道関係各位

東京急行電鉄株式会社
東急ライフシア株式会社
東急住宅リース株式会社

～東急グループ、渋谷で新たな賃貸住宅モデルを展開～
**クリエイティブなライフスタイルを提案するコンセプト型賃貸住宅
「渋谷キャスト アpartment」 2017年春運営開始**

東京急行電鉄株式会社、東急ライフシア株式会社、東急住宅リース株式会社の3社は、「渋谷キャスト」内の共同住宅「渋谷キャスト アpartment」(以下、本施設)を2017年春に運営開始します。

本施設は、「渋谷キャスト」の高層フロア(13階～16階)に位置し、渋谷のみならず都心を一望できる80戸の都市型賃貸住宅です。一般賃貸住宅のほかに、クリエイターのより創造的なライフスタイルを実践・支援する場として、「コレクティブハウス(※1)」や、「サービスアpartment(※2、以下「SAJ」)」を設けます。

13階の「コレクティブハウス」には、専用の居住空間に加え、キッチンやリビングダイニングなど居住者同士のコミュニティ活動をサポートする共用スペースを設置します。共有スペースを中心に、入居者自らがコミュニティのあり方や価値観を共有しながら、新たな「暮らす」「働く」という概念をここから創り出していきます。

14階には、1か月以上の滞在が可能な、渋谷初の「SAJ」が開業します。渋谷を拠点とする国内外のビジネスマンやクリエイターなどをターゲットに、入居者やシェアオフィスなど施設利用者とのコミュニケーションを通じた、新たな創造拠点としても機能することを目指します。

東急ライフシア株式会社は、「コレクティブハウス」、「SAJ」、一般賃貸住宅の3つのタイプの住宅のほか、入居者が使用できる共有スペースを含めた、複合的な住宅全体を運営していきます。

また、東急住宅リース株式会社も、都心部における豊富な賃貸住宅管理のノウハウを生かし、「コレクティブハウス」・一般賃貸住宅の運営パートナーとして、新たな価値創出に貢献します。

東急グループ各社が連携し、コミュニティ型賃貸住宅「スタイリオウイズ」をはじめとしたこれまでの運営ノウハウを生かすことで、本施設において創造と交流を誘発する新しい賃貸住宅の運営に挑戦します。

以 上

※1 「コレクティブハウス」:

私生活の領域とは別に共用空間を設け、生活の一部を共にすることを可能にした集合住宅

※2 「サービスアpartment」:

1か月以上を目安に滞在できる家具・家電や日用品が付いた滞在施設

■渋谷キャスト(SHIBUYA CAST.) 概要

事業主体:渋谷宮下町リアルティ株式会社
(東京急行電鉄株式会社、大成建設株式会社、サッポロ不動産開発株式会社、東急建設株式会社の4社が出資)

所 在:東京都渋谷区渋谷一丁目23番2(地番)

用 途:共同住宅(13階~16階)

事務所(2階~12階)

店舗(B1階~1階)他

敷地面積:5,020.29㎡

延床面積:約35,000㎡

階 数:地上16階 地下2階

高 さ:約71m

設 計 者:株式会社日本設計・大成建設株式会社
一級建築士事務所共同企業体

施 工 者:大成・東急建設共同企業体

開 業 日:2017年春

事業手法:東京都が定期借地権(運営期間70年)
を設定

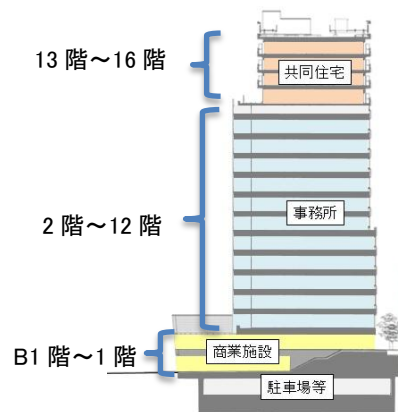
U R L:<http://shibuyacast.jp>



外観イメージ



施設概要図



■ 渋谷キャスト アpartment 概要

用途: 共同住宅

床面積: 5,369.83㎡

専有面積: 3,631.16㎡

階層: 13階～16階

居室数: 80戸

13階 コレクティブハウス(19戸)、共用スペース

14階 サービスアパートメント(23戸)

15階 一般賃貸住宅(22戸)

16階 一般賃貸住宅(16戸)

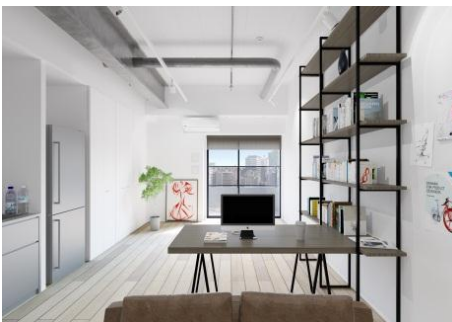
住宅フロア(16階)からの眺望



共有スペース イメージ



コレクティブハウス住戸 イメージ



一般賃貸住戸 イメージ



■東急のコミュニティ型賃貸住宅 実績

スタイリオウイズ代官山



単身者、シングルペアレントが暮らす子育てシェアハウス

スタイリオウイズ上池台



「食」をコンセプトにした単身者向けシェアハウス