



### ベトナム・ビンズン新都市において、ベカメックス東急が手掛ける新たな分譲マンション「SORA gardensⅢ」「MIDORI PARK The NEST」が今冬に着工

～住環境のさらなる向上のため、既存商業施設も拡張し、都市機能拡充を目指します～

東急株式会社

BECAMEX TOKYU CO., LTD.

東急株式会社(以下、東急)の子会社であり、ベトナム社会主義共和国・ビンズン省の省都ビンズン新都市の開発を行うBECAMEX TOKYU CO., LTD.(以下、ベカメックス東急)は、同エリアにおいて新たに2つの分譲マンション「SORA gardensⅢ(ソラガーデンズスリー)」(以下、SORAⅢ)および、「MIDORI PARK The NEST(ミドリパーク ザ・ネスト)」(以下、The NEST)を今冬に着工します。

ビンズン新都市では“SORA gardens Area”、“Hikari Area”、“MIDORI PARK”の3つの開発エリアにて、現地の文化・慣習と融合したまちづくり「東急ガーデンシティ」プロジェクトを推進しています。



▲SORA gardens(右からⅠ、Ⅱ、Ⅲ)

「SORAⅢ」は、住宅商業エリア“SORA gardens Area”に位置する総戸数1,074戸の分譲マンションで、2028年に竣工・引渡を予定しています。2015年竣工の「SORA gardensⅠ」、2021年竣工の「SORA gardensⅡ」に続くSORA gardensシリーズの最高峰として、エリア最高層の39階を誇り、低層部の豊富な商業空間や高さを活かした屋上プールなど、「住まう人が誇れるビンズン新都市の象徴」に相応しい住宅です。また、ソーラーパネルの設置やエアコン排水の灌水としての再利用など、さまざまな環境対策を導入予定で、デザインと機能、環境配慮を兼ね備えた物件となっています。

「The NEST」は、住宅エリア“MIDORI PARK”に位置する地上25階建て総戸数972戸の分譲マンションで2026年冬に竣工・引渡開始を予定しています。本年10月に竣工を迎えた「The GLORY」、2025年秋竣工予定の「The TEN」に続く、“MIDORI PARK”における5つ目の住宅プロジェクトです。ベトナム国内の若い世代で「初めてマンションを購入する世帯」をターゲットとし、広々としたキッズプレイルームやパーティールームなど魅力と実用性を兼ねた豊富な共用施設を用意し、居住性の高い住宅を目指します。



▲The NEST

「SORAⅢ」、「The NEST」の竣工により、ビンズン新都市の人口は、約4,000人増加する見込みです。住民の生活環境の向上に貢献すべく、今般、2019年開業の“MIDORI PARK”内商業施設「MIDORI PARK SQUARE」を拡張します。拡張後は、以前の10倍以上にあたる敷地総面積約19,000㎡となり、新たにイオンベトナムのビンズン新都市2号店となる食品スーパーが出店します。その他にもカフェ、広場を備えた、本エリアに住む方々の生活に役立つ「近くて便利」な商業施設となります。



▲MIDORI PARK SQUARE  
(拡張後イメージ)

東急およびベカメックス東急は、今後も「東急多摩田園都市」の開発で蓄積したノウハウを活かして、ビンズン新都市においてまちづくりを推進し、ビンズン新都市の発展に貢献していきます。

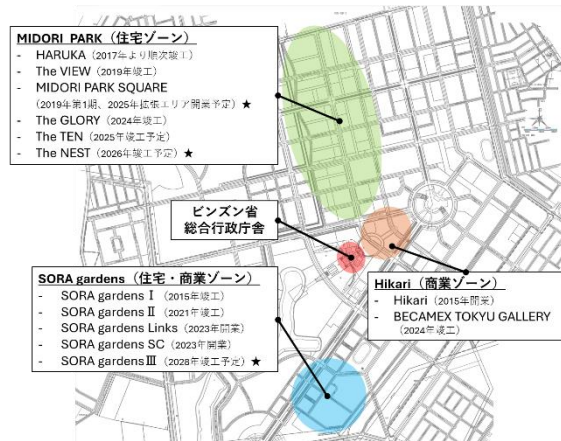
【別紙】

■ベカメックス東急のビンズン新都市内開発エリアと実績

東急(株)グループは、2012年からビンズン省ビンズン新都市(総面積1,000ha)において、低層・高層住宅や商業施設からなる開発「東急ガーデンシティ」プロジェクトを進めています。

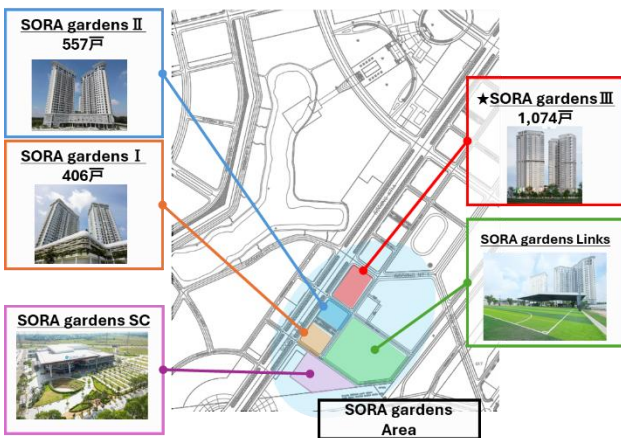


▲ビンズン新都市内の開発エリア イメージパース



▲開発実績

■各物件情報



▲“SORA gardens Area”内、物件位置図



▲“MIDORI PARK”内、物件位置図

■SORA gardensⅢ 概要

物 件 名 称	SORA gardensⅢ (ソラガーデンズスリー)
敷 地 面 積	約14,000㎡
建 物 用 途	分譲マンション、一部商業
建 物 規 模	地上39階建、4棟構成、計1,074戸 ※タワー1(189戸)、タワー2(335戸)、 タワー3(318戸)、タワー4(232戸)
延 床 面 積	約182,000㎡
間 取 り	1ベッドルーム～4ベッドルーム ※最多間取りは2ベッドルーム
住 宅 専 有 面 積	1戸あたり 約30㎡～174㎡(予定) ※平均面積約93㎡ ※最上階penthouse、メゾネットタイプなどを除く
共 用 施 設	50mプール、ゴルフスタジオ、パーティールーム、スカイラウンジ、コワーキングルーム、ジム、バーベキューテラス、メディアルーム、キッズルーム、コミュニティルームなど
工 期	2025年上半～2028年(予定)
販 売 時 期	2025年下半 販売開始(予定)
販 売 価 格	2ベッドルーム平均 約55億ベトナムドン(約3,300万円)台(予定) ※2024年12月1日付レート(1円は約167.94ベトナムドン)による

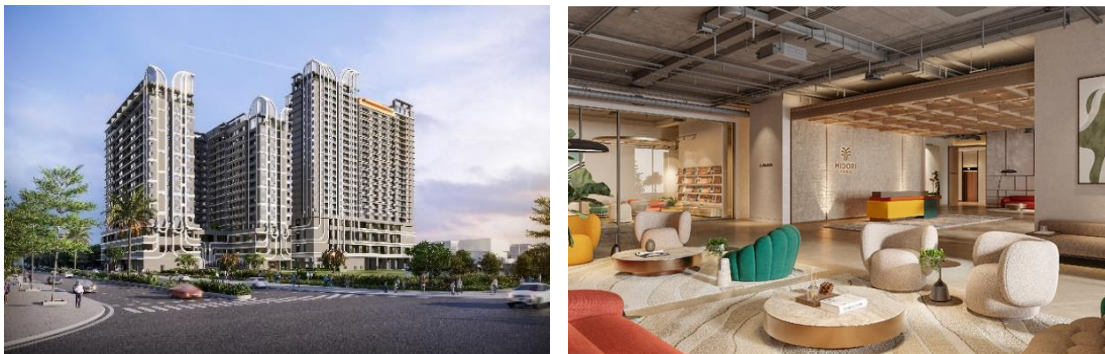
■SORA gardensⅢ パース(イメージ)



■MIDORI PARK The NEST 概要

物 件 名 称	MIDORI PARK The NEST
敷 地 面 積	約11,000㎡
建 物 用 途	分譲マンション、一部商業
建 物 規 模	地上25階建、2棟構成、計972戸 ※WEST棟16階建(389戸)、EAST棟25階建(583戸)
延 床 面 積	約106,000㎡
間 取 り	1ベッドルーム～3ベッドルーム ※最多間取りは2ベッドルーム
住 宅 専 有 面 積	1戸あたり 約34㎡～117㎡(予定) ※平均面積約55㎡ ※最上階ペントハウスを除く
共 用 施 設	25階屋上プール、キッズルーム、コワーキングスペース、ジムなど
工 期	2024年12月～2026年下旬(予定)
販 売 時 期	2025年中旬 販売開始(予定)
販 売 価 格	2ベッドルーム平均 約22億ベトナムドン(約1,300万円)台(予定) ※2024年12月1日付レート(1円は約167.94ベトナムドン)による

■MIDORI PARK The NEST パース(イメージ)





### ■MIDORI PARK SQUARE 概要

物 件 名 称	MIDORI PARK SQUARE
敷 地 面 積	約19,000㎡
建 物 用 途	商業
建 物 規 模	地上1階建
店 舗 面 積	約5,000㎡ 既存エリア 約1,000㎡(2019年10月開業) 拡張エリア 約4,000㎡(今般開業)
テ ナ ント 数	12 (既存エリア5、拡張エリア7)
主 な テ ナ ント 名 称	既存エリア ファミリーマート、すき家、カフェ、洗車場、クリーニング店 拡張エリア イオン食品スーパー、カフェなど
拡 張 部 分 工 期	2025年3月～2025年中旬(予定)
開業時期(拡張エリア)	2025年秋(予定)

### ■MIDORI PARK SQUARE パース(イメージ)



### 【参考】

### ■ベカメックス東急 概要

名 称	BECAMEX TOKYU CO., LTD. (ベカメックス東急)
代 表 者	社長 呉 東建 (おう どんごん)
事 業 内 容	不動産開発業・不動産販売業・不動産賃貸業
資 本 金	8兆6,000億ベトナムドン (約512億円) ※2024年12月1日付レート(1円は約167.94ベトナムドン)による
設 立 年 月 日	2012年3月1日
出 資 比 率	東急株式会社 65% BECAMEX IDC CORP. 35%

## <住宅>

### ◇SORA gardens I (ソラガーデンズワン)

施設概要:分譲マンション

敷地面積:9,082㎡ 総戸数:406戸

専有面積:約67~105㎡(1戸あたり)

階数:地上24階建 竣工時期:2015年3月

### ◇SORA gardens II (ソラガーデンズツー)

施設概要:分譲マンション

敷地面積:7,948㎡ 総戸数:557戸

専有面積:約55㎡~101㎡(1戸あたり)

階数:地上24階建 竣工時期:2021年5月

※三菱地所レジデンス株式会社との共同事業

### ◇The VIEW(ザ・ビュー)

施設概要:分譲マンション

敷地面積:9,087㎡ 総戸数:604戸

専有面積:約35~102㎡(1戸あたり)

階数:地上24階建 竣工時期:2019年12月

### ◇HARUKA(ハルカ)

施設概要:分譲低層住宅 総戸数:221戸

建物面積:約300~350㎡(1戸あたり)

竣工時期:2017年より2022年まで順次竣工

### ◇The GLORY(ザ・グローリー)

施設概要:分譲マンション

敷地面積:約19,000㎡ 総戸数:992戸

専有面積:約48㎡~108㎡(1戸あたり)

階数:地上24階建 竣工時期:2024年10月

※NTT都市開発株式会社との共同事業

## <商業>

### ◇Hikari(ヒカリ)

施設概要:商業施設(レストラン、カフェなど)

店舗面積:約4,800㎡ 店舗数:約20店舗

開業時期:2015年1月

### ◇SORA gardens Links(ソラガーデンズ リンクス)

施設概要:商業施設、サッカー場、野球場、

スケートボードパークなど

敷地面積:約14,000㎡ 店舗数:11店舗

開業時期:2023年6月

### ◇SORA gardens SC(ソラガーデンズ エスシー)

施設概要:商業施設(「AEON(supermarket)」、

「NITORI」、「MUJI」、「UNIQLO」、レストラン、カフェなど)

店舗面積:約14,500㎡ 店舗数:19店舗

開業時期:2023年7月



▲SORA gardens II



▲HARUKA



▲The GLORY



▲Hikari



▲SORA gardens SC

## <交通>

### ◇KAZE SHUTTLE (カゼシャトル) 路線バス

運行系統:ビンズン新都市~トゥーヤモット旧市街 他

路線数:8路線12系統

開業時期:2014年9月より順次路線拡大・開業

※BECAMEX TOKYU BUS CO. LTD. による運行



▲KAZE SHUTTLE

## <その他>

### ◇BECAMEX TOKYU GALLERY

(ベカメックス東急ギャラリー)

施設概要:住宅販売センター

敷地面積:約4,675㎡

建物面積:約1,300㎡(+各物件モデルルーム)

階数:地上2階建(一部)

竣工時期:2024年10月



▲BECAMEX TOKYU GALLERY

## ◇イベント

現地の文化・慣習と融合したさまざまなイベントなどを開催し、心豊かなまちを構築することを目指します。



▲2015年より毎年開催する「ビンズン新都市日本祭り」



▲2018年より川崎フロンターレと共に毎年開催する「ベトナム日本 国際ユースカップU-13inビンズン」