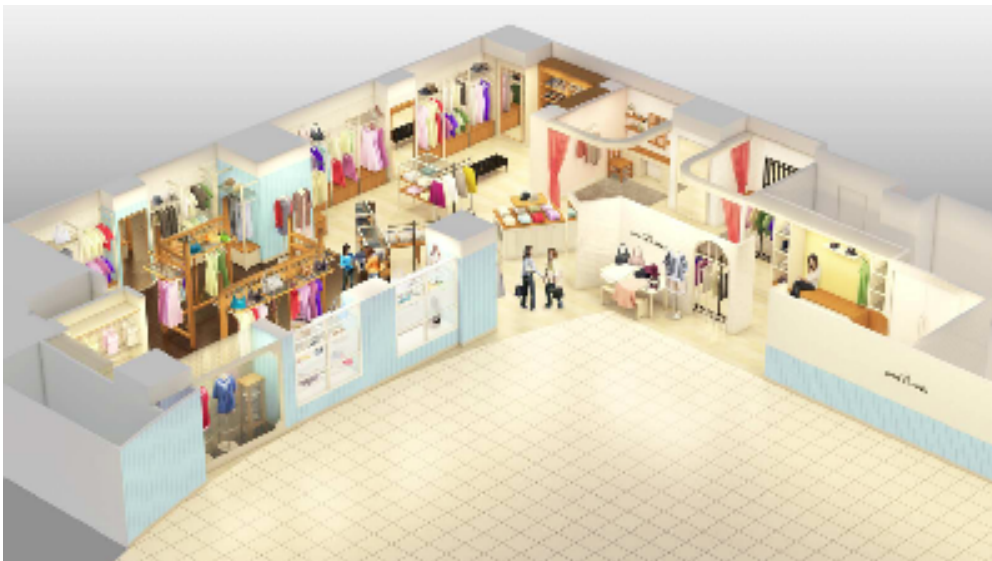


2012年9月14日
株式会社ニッセン

報道関係各位

スマイルランド新店舗は千葉 PARCO！（9月28日 OPEN） 10L まで揃うラージサイズ専門ショップスマイルランド千葉店オープン



店舗イメージ図

この度、株式会社ニッセン（本社：京都市南区/代表取締役社長：佐村信哉）は、9月28日（金）に「スマイルランド千葉店」をオープンする運びとなりました。スマイルランドの店舗としては5店舗目となります。

ラージサイズ専門通販カタログの「smiLeLand」は、L～10L までのお洒落なレディスアパレルを豊富に取り揃えております。身長と比較すると胸回りが大きい、腕の太さが気になるなど、細かいサイズバランスでファッションが楽しめない、というお悩みを抱えているお客様は数多くおられますが、従来の通販カタログやウェブサイトだけでは、このようなお悩みを対面で直接ご相談頂くことができませんでした。そのため、お客様ご自身のサイズに関する、ファッションのお悩みへの対応には限界がありました。このような、**通販だけではカバーしきれないニーズやお悩みにお応えし、一人でも多くのお客様に当社の商品・サービスに対する満足度を高めていただくために、smiLeLand では実店舗による商品販売・サービス対応をスタートいたしました。**

これまでラージサイズ専門通販として 10 年間にわたり培ってきた「smiLeLand」のノウハウを最大限活用し、**通常の有店舗業態にはないダイレクトマーケティングの強みを生かした商品開発、集客を行うとともに、店舗販売から培われるお客様ニーズを活かしていくことで、通販と店舗販売との相乗効果により高いお客様サービスを実現し、“ラージサイズのスペシャリスト”を目指します。**

「smiLeLand」の実店舗としては COCOE 尼崎（兵庫県尼崎市）、三井ショッピングパーク・ララガーデン長町（宮城県仙台市）に 2009 年 10 月下旬より、フレルさぎ沼（神奈川県川崎市）に 2011 年 5 月中旬より、渋谷 PARCO パートⅢ（東京都渋谷区）に 2012 年 3 月よりオープンしております。

■ 「smiLeLand(スマイルランド) 千葉店」概要
2012年9月28日(金) グランドオープン

【千葉 PARCO パルコへ出店】

- ◇ 所在地 〒260-0013 千葉県千葉市中央区中央 2-2-2 3階
- ◇ 営業時間 AM10:00～PM8:30
- ◇ 敷地面積 66坪



千葉パルコ外観

【取扱商品】

- ◇ **smiLeLand 商品** カタログに掲載している、L～10L までのオシャレなアパレル
- ◇ **店舗限定商品** カタログやインターネットでは購入できない、店舗にしかない商品を取り扱い。有名ブランドとのコラボレート商品です。
- ◇ **千葉店限定商品** 他の4店舗には入らない、千葉店限定の素敵な商品もご用意！

【アクセスマップ】

JR 千葉駅前バス停 16 番乗り場より
『パルコバス』に乗車(無料送迎バス)
「千葉 PARCO 公園側入り口前」下車



本件に関する詳細は下記までお問い合わせください。

株式会社 ニッセン 広報企画チーム 浪花 勝史／野口 真希／郷 沙央里

Tel.(075) 682-6109、090-5127-2433 Fax.(075)662-5042 E-mail. nissen-koho@nissen.co.jp URL.www.nissen.jp
〒601-8353 京都市南区吉祥院這登中町18