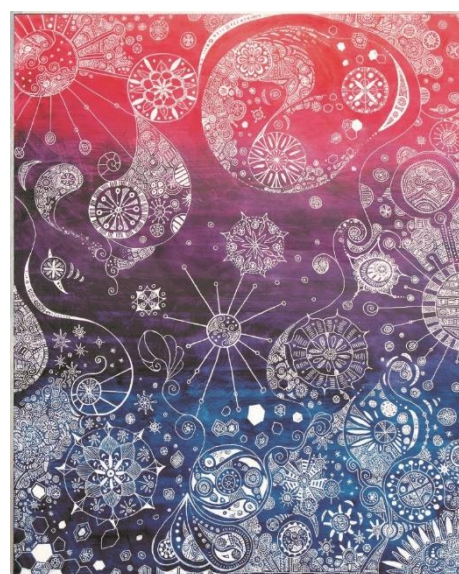


東京都中央区晴海一丁目8番10号
株式会社メンバーズギフト
代表取締役社長 小峰 正仁

メンバーズギフト、芸術作品を制作する障がい者アーティストの雇用支援を行う「Social Art Japan」を開始

切り絵作家の星先こずえさん、抽象画家の岡村緋佐子さんがメンバーズに入社

株式会社メンバーズ（本社：東京都中央区、代表取締役社長：剣持 忠、以下「メンバーズ」）の子会社で、障がい者雇用支援事業を行う株式会社メンバーズギフト（本社：東京都中央区、代表取締役社長：小峰 正仁、以下「メンバーズギフト」）は、芸術作品の制作を行う障がい者アーティストの雇用支援を行う「Social Art Japan」を開始しましたのでお知らせします。また、障がい者アーティストとして、切り絵作家の星先こずえさんと抽象画家の岡村緋佐子さんがメンバーズに入社しました。



● 目的

メンバーズグループではミッションの実現に向けて、事業を通して社会課題を解決するCSV（※）経営を推進しています。メンバーズギフトは「メンバーズ自身が行うCSV活動」の一環として、障がい者が自身の持てる力を発揮して就業することを支援する障がい者雇用支援事業を展開し、クリエイティブ人材が活躍するための環境を幅広く創出することを目指しています。

このたびメンバーズギフトで開始した「Social Art Japan」は、アーティストとして絵画や書道など芸術作品の創作活動を行う障がい者のクリエイティブ人材（障がい者アーティスト）を支援することを目的としています。



● 「Social Art Japan」の概要

「Social Art Japan」は、アーティストとして絵画など芸術作品の創作活動を行う障がい者アーティストを企業に紹介し、就業支援を行うことで障がい者アーティストの活動を支援する取り組みです。障がい者アーティストは企業から在宅で雇用されることにより、就業によって環境が変わることなく、自身の特性を活かして活動を行える働き方のサポートを受けながら、経済的な自立を実現した上で創作活動を継続することができます。企業所属のアーティストとして制作した作品は、企業の広報活動などで活用されます。また、企業側は、在宅雇用を前提としているため、エリアを問わずに障がい者雇用を行うことができ、雇用によるオフィス環境の拡張や管理コストを抑制することができます。また、メンバーズギフトドが日々の体調管理、定期的なレポート提出、定期面談、作品の管理などを行うことで、担当者の負担を軽減しながら、継続的な障がい者雇用を実現することが可能です。

● 今後の展望

「Social Art Japan」による障がい者アーティストの採用企業を首都圏企業を中心に拡大していく予定です。また、メンバーズでは1年以内に5~10名程度の障がい者アーティストを採用する見通しです。

今後は海外への展開も視野に入れ、海外のアーティストとのオンラインセミナーの実施やオンラインギャラリー（英語版）を開設し、日本の障がい者アーティストを海外に紹介していくことも計画しています。

メンバーズギフトドでは、多様な労働形態を確立させていくことで、多様な人材がクリエイターとして活躍する環境を創出し、さらなる幸せな働き方の実現を目指してまいります。

● 切り絵作家 星先こずえさん



作品名「深海の王」



プロフィール

1985年2月1日福岡県久留米市生まれ。2歳のときに自閉症（広汎性発達障害）と診断される。2007年3月、九州産業大学芸術学部美術学科卒業。地元福岡をはじめ、沖縄、広島、静岡、東京、名古屋など、全国各地で個展を開催し、近年では、上海やニューヨークでも活動。二科展入選をはじめ、数々の賞を受賞している。切り絵に使用する紙は、クレヨンとアクリル絵の具で彩色した自作の和紙。日本きりえ協会、大野城市文化連盟洋画部会員、コミュニケーション・アート会員。

● 抽象画家 岡村緋佐子さん



作品名「溢れる」

プロフィール

神奈川県在住。幼い頃から絵を描くのが好きで、自然と画家を志すようになった。芸術大学に進学したが、3年生への進級の際に統合失調症を発症。闘病生活の中でも絵を描く情熱は失われることなく、独自の抽象的なスタイルを貫き、2020年にギャラリーでの個展を初開催。目標は自身の絵を観た人が日々をいきいきと過ごしたり、新しいことにチャレンジする意欲を持ったりする作品を制作すること。

※GSV (Creating Shared Value=共通価値の創造) : 企業の競争戦略論の世界的第一人者として知られる米ハーバード大学のマイケル・ポーター教授が米ハーバード・ビジネス・レビュー誌の2011年1月・2月合併号(日本語版はダイヤモンド社「DIAMONDハーバード・ビジネス・レビュー」2011年6月号)に寄稿した論文で提唱した概念。GSVとは、「社会的課題の解決と企業の利益、競争力向上を同時に実現させ、社会と企業の両方に価



**Members
Gifted**

値を生み出す取り組み」を意味します。

● **株式会社メンバーズギフト**

所在地：東京都中央区晴海一丁目8番10号

晴海アイランド トリトンスクエアオフィスタワーX 37階

代表者：代表取締役社長 小峰 正仁

資本金：30百万円

URL：<https://www.membersgifted.co.jp/>

Facebook：<https://www.facebook.com/membersgifted.co.jp/>

● **本リリース・サービスに関するお問い合わせ**

株式会社メンバーズギフト

石後岡(いしごおか)

TEL 03-5144-0606 / mail：contact@membersgifted.co.jp

● **報道関係のお問い合わせ先**

株式会社メンバーズ

広報担当 岡田

mail：press@members.co.jp