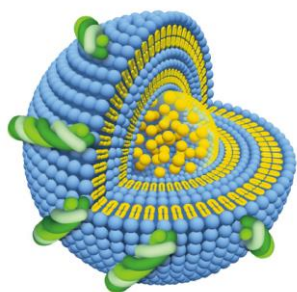


フェース ラメラモード
プレケアエッセンス&ウォーター C

2014年8月6日 新発売

エステサロン専売化粧品として高い認知度を誇る株式会社フェースビューティ（本社：大阪市中央区、代表取締役社長：小島真一）は、大人気の生コラーゲン配合化粧品「ラメラモード」ブランドより、ビタミンC配糖体（※1）を配合した「フェース ラメラモード プレケアエッセンス&ウォーターC」を2014年8月6日に新発売いたします。



『フェース ラメラモード プレケアエッセンス&ウォーター C』

プレケアエッセンスC<美容液>×3本

プレケアウォーターC<化粧水>7.5ml×3本

13,000円（税抜き）

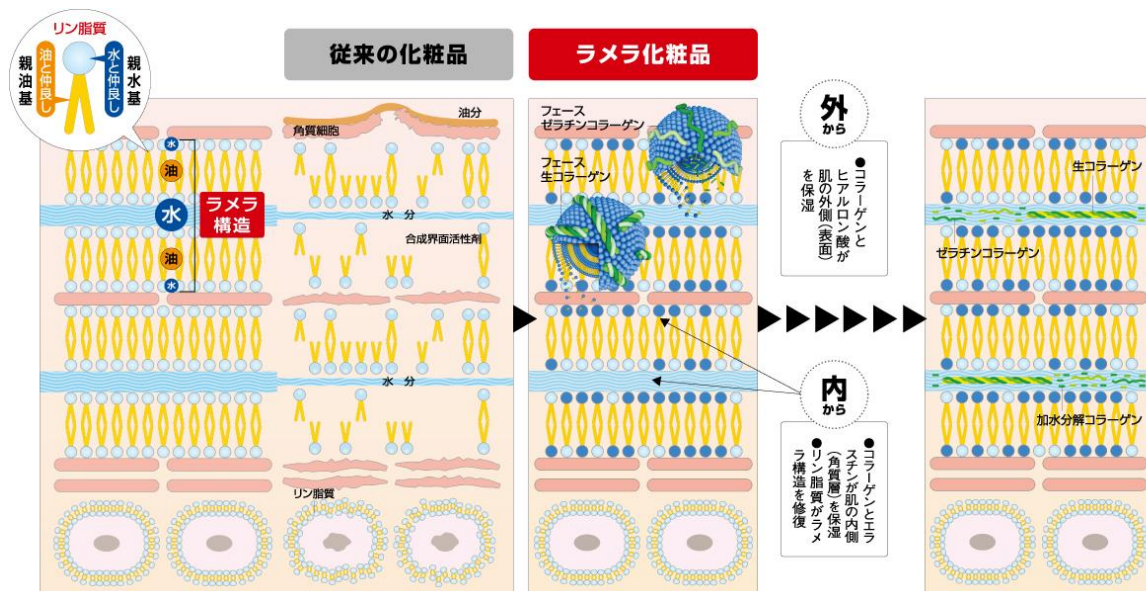
販売ルート：エステサロン

2009年発売の「フェース ラメラモード プレケアエッセンス&ウォーター」は「角質層内を整えるラメラ美容法」で累計出荷実績246万本（2009年11月～2014年5月 全社合計）と高い評価をいただいております。

角質層内を整える「ラメラ美容法」の主な特長は以下の2点です。

- 1) ナノカプセルの生体リン脂質が角質層内の乱れたラメラ構造を整える
- 2) 通常ではお肌（角質層）に入らない「生コラーゲン（※2）」を、ナノカプセルに巻きつけることで角質層に送り込み、うるおい・ハリ・弾力を与える

これによりお肌の水分保持・バリア機能が強化でき健康的なお肌へと導きます。



【フェース ラメラモード プレケアエッセンス&ウォーターC商品特長】

《ポイント1：ビタミンC配糖体に着目》

ビタミンC配糖体とは

- 1) 不安定で壊れやすいビタミンCに糖をつけて安定化させた成分。
- 2) ビタミンC配糖体は大量にお肌に与えてもお肌の中で徐々にビタミンCになるため、お肌にやさしく働きかけます。

《ポイント2：フェース生コラーゲンとビタミンC配糖体がお肌のキメを整え、うるおいを保つことに注目》

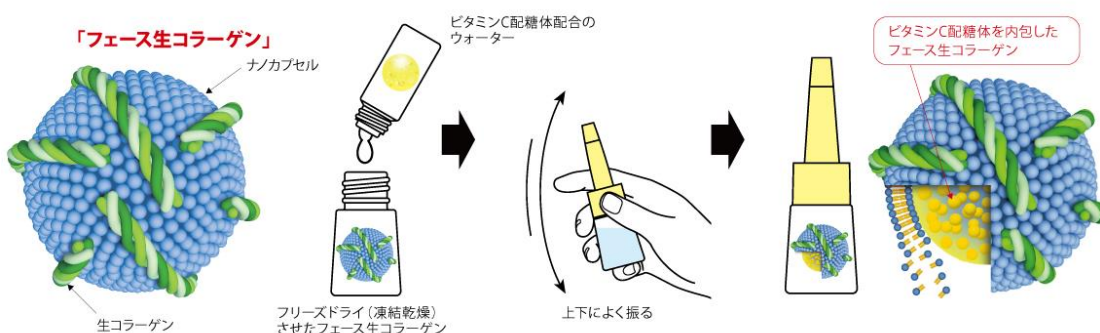
お肌のキメを整え、うるおいを保ってくれるビタミンC配糖体をフェース生コラーゲン（※3）に内包しました。日常のお手入れでお肌の奥深く（角質層）まで確実に生コラーゲンとビタミンCを届けます。

《ポイント3：乾燥による小ジワを目立たなくする》

化粧品の肌評価試験を専門に行う外部試験機関で「新規効能取得のための抗シワ試験製品評価ガイドライン」に沿ったヒト評価試験を行い「乾燥による小ジワを目立たなくする効能あり」との結果を得ました。

【使用方法】

フェース生コラーゲンをフリーズドライ（凍結乾燥）させた美容液「プレケアエッセンスC」を、使用時にビタミンC配糖体を配合した化粧水「プレケアウォーターC」で溶かして使います。



使用量の目安：適量（1円玉程度）

朝・晩、洗顔やパックの後、適量を手のひらに取り、素早くお顔全体に広げ、やさしく押し込むようになじませます。さらっとしたら浸透した合図です。気になる部分には重ね付けをしてください。

溶解後は冷蔵保管の上、早めにご使用ください。

※1 整肌成分：ビタミンC配糖体（アスコルビルグルコシド）

※2 うるおい成分：水溶性コラーゲン

※3 うるおい成分：生体リン脂質（水添レシチン）、生コラーゲン（水溶性コラーゲン）、
フィトステロールズ

ラメラ公式サイト <http://www.lamellar.jp/>

<本件に関するお問い合わせ先>

株式会社フェース 販促企画部（石川・菅井）

TEL 06-6945-6654

<お客様からの商品のお問い合わせ先>

株式会社フェースビューティ お客様相談室

TEL 0120-377-655

(平日9:00~17:00土日祝除く)