

報道各位

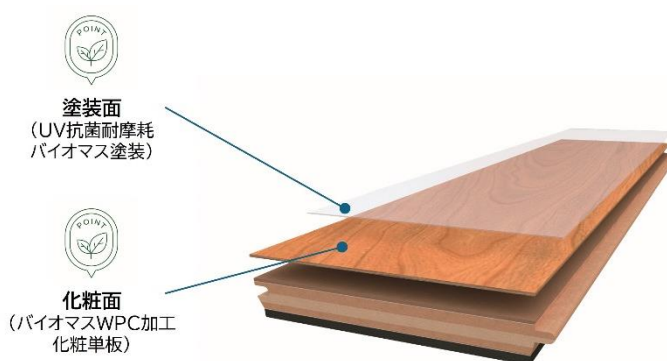
土足対応 WPC フローリングに バイオマス由来材料を用いた『バイオリーフ』シリーズを追加 ～石油由来の材料を減らした天然木突板床材を、公共・商業施設分野に提案～

大建工業株式会社(大阪市北区、社長:億田正則)は、独自技術のWPC加工により、耐久性に優れた土足対応の天然木突板床材『コミュニケーションタフ』と『デザインタフジオーラ』において、バイオマス由来材料を表面化粧に配合し、バイオスマークを取得した『バイオリーフ』シリーズを6月21日より発売します。

業界に先駆けて、公共・商業施設向けにバイオスマークを取得した製品を投入することにより、他社製品との差別化を図るとともに、自然環境へのさらなる負荷低減を推進してまいります。



『コミュニケーションタフ バイオリーフ DW(オーク (クリア))』
施工イメージ



製品構成図 (画像は『コミュニケーションタフ バイオリーフ DW (直張工法用)』)

無垢の床材は、木そのものの美しさや素材感を味わうことができ、住宅のみならず公共・商業施設等においても底堅いニーズがあります。しかし、表面傷や紫外線による変色への配慮が必要とされており、長く綺麗に保つにはメンテナンスが欠かせません。そのような中、当社では、公共・商業施設向け床材として、木材組織にプラスチックを染み込ませて固める独自のWPC加工により、天然木を表面化粧材に用いながらも傷が付きにくく耐久性に優れた土足対応床材等をラインアップしており、これら製品の意匠性やメンテナンス性には市場から高い評価をいただいています。また、WPC加工は、杉など柔らかい材質の国産針葉樹においても優れた表面硬度を付与できるため、国産材や地域産材の活用ニーズにも、長年に渡りお応えしてきました。

一方、昨今では化石燃料を由来とするプラスチックの使用量削減など、脱化石燃料への対応も求められています。そこで今回、公共・商業施設向けのWPC床材『コミュニケーションタフ』と『デザインタフジオーラ』において、WPC加工時に使用する樹脂や仕上げ時のコーティング塗料に植物由来の原料を配合し、石油由来材料の使用量を約10%減らしながらも、従来品と同等の性能を実現した『バイオリーフ』シリーズを新たに発売いたします。なお、本製品は、WPC樹脂、コーティング塗料ともにバイオスマークを取得しているほか、土足対応が可能な公共・商業施設向け床材として、業界で初めてバイオスマークを取得した製品となります。

今後につきましても、環境に配慮した製品の開発・販売など、サステナブルな社会の実現に資する事業を展開することで、環境課題をはじめとする社会課題解決に取り組んでまいります。

『バイオリーフ』シリーズの特長

●公共・商業施設向けとして、業界初のバイオマスマーク[※]取得製品

・塗料や樹脂に植物由来の原料を配合し、環境に配慮

従来は100%石油由来の樹脂を使用していましたが、『バイオリーフ』シリーズでは、WPC樹脂とコーティング塗料の両方に植物由来の原料を配合し、石油由来材料の使用量を約10%削減しました。どちらもバイオマスマークを取得しています。

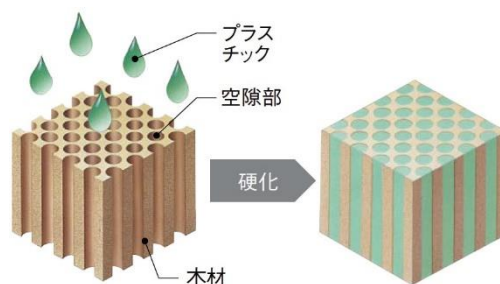


『バイオリーフ』シリーズの床材が取得したバイオマスマーク

※バイオマスマーク: 生物由来の資源(バイオマス)を利用した商品に表示できる目印。日本有機資源協会が認定した商品にのみ、バイオマスマークを表示することができる。

WPC 床材とは

床材の表面化粧材に当社独自のWPC加工を施すことにより、天然木が持つ自然な美しさや風合いはそのままに、高い表面強度を実現。土足歩行などによる傷や凹みに強いほか、水がかりにも強く、優れた耐久性を発揮します。



【主な製品仕様等】

製品名	コミュニケーションタフ バイオリーフ DW/FW(幅広タイプ)
サイズ	DW: 直張工法: 15mm 厚さ、96mm×905mm 13.5mm 厚さ、96×905mm 釘打工法: 12mm 厚さ、94mm×909mm
	FW: 直張工法: 15mm 厚さ、147mm×905mm 13.5mm 厚さ、147×905mm 釘打工法: 12mm 厚さ、145mm×909mm
基材	直張工法: W ハードベース付裏溝加工合板 釘打工法: W ハードベース付合板
表面	バイオマス WPC 加工、天然木薄単板、UV 抗菌耐摩耗バイオマス塗装マットコート仕上げ
色柄	オーク(クリア)、ビーチ(ライト)、ハードメープル、アッシュ(クリア)、チェリー、ウォールナット、杉、栗
価格(税抜)	DW: 直張工法: 49,100 円~/梱、36 枚入り(3.12 m ²) 釘打工法: 48,400 円~/梱、36 枚入り(3.07 m ²) FW: 直張工法: 61,500 円~/梱、24 枚入り(3.19 m ²) 釘打工法: 61,000 円~/梱、24 枚入り(3.16 m ²)

製品名	コミュニケーションタフ バイオリーフ DW(地域産材対応突板)
サイズ	直張工法:15mm 厚さ、96mm×905mm 13.5mm 厚さ、96mm×905mm 釘打工法:12mm 厚さ、94mm×909mm
基材	直張工法:W ハードベース付溝加工合板 釘打工法:W ハードベース付合板
表面	バイオマス WPC 加工、天然木薄単板、UV 抗菌耐摩耗バイオマス塗装マットコート仕上げ
色柄・価格 (税抜)	杉 (個別受注対応) 発注ロット・納期・地域材対応エリア等については、弊社営業窓口までお問い合わせください

製品名	コミュニケーションタフ 防音 バイオリーフ DW3/FW3
サイズ	DW3:15.5mm 厚さ、96mm×905mm FW3:15.5mm 厚さ、147mm×905mm
基材構成	W ハードベース付裏溝加工合板
表面	バイオマス WPC 加工、天然木薄単板、UV 抗菌耐摩耗バイオマス塗装マットコート仕上げ
色柄	オーク(クリア)、ビーチ(ライト)、ハードメープル、アッシュ(クリア)、チェリー、ウォールナット、杉、栗
価格(税抜)	DW3:72,300 円~/梱、36 枚入り(3.12 m ²) FW3:82,400 円~/梱、24 枚入り(3.19 m ²)

製品名	コミュニケーションタフ 防音 バイオリーフ DW4/FW4
サイズ	DW4:16.5mm 厚さ、96mm×905mm FW4:16.5mm 厚さ、147mm×905mm
基材構成	W ハードベース付裏溝加工合板
表面	バイオマス WPC 加工、天然木薄単板、UV 抗菌耐摩耗バイオマス塗装マットコート仕上げ
色柄	オーク(クリア)、ビーチ(ライト)、ハードメープル、アッシュ(クリア)、チェリー、ウォールナット、杉、栗
価格(税抜)	DW4 タイプ:74,100 円~/梱、36 枚入り(3.12 m ²) FW4 タイプ:84,200 円~/梱、24 枚入り(3.19 m ²)

製品名	デザインタフジオラ バイオリーフ
サイズ	4.9mm 厚さ、145mm×905mm
基材	特殊 MDF
表面	バイオマス WPC 加工、天然木薄単板、UV 抗菌耐摩耗バイオマス塗装仕上げ
色柄	ナラ(クリア)、クリ(クリア)
価格(税抜)	41,300 円/梱、24 枚入り(3.14 m ²)

【販売目標】

土足対応WPC床材『コミュニケーションタフ』シリーズ全体で、3億6千万円/年(2026年度)

【記事に掲載する製品のお問い合わせ先】

大建工業株式会社 お客様センター 0120-787-505

※ここに掲載されている情報は発表時のものであり、ご覧になられている日と情報が異なる場合があります。
あらかじめご了承ください。