

## セブン美のガーデン木場店リニューアルオープンのお知らせ

2015年2月27日

セブン&アイ・ホールディングス傘下でコスメ&ドラッグ事業を展開する、株式会社セブン美のガーデン（本社：東京都千代田区、代表取締役社長：金竹正江）は2015年2月27日（金）『セブン美のガーデン木場店』をイトーヨーカドー木場店1階にリニューアルオープンいたします。

「お客様の”きれいと健康”を守る頼れる存在に」これがセブン美のガーデンの目指す店づくりです。その為に、「Home Self Care」というコンセプトを掲げ、お客様が毎日ご自身で出来る予防・お手入れをご提案していく事を使命としています。売場では、「毎日安心して使える商品がある」「実感・体感出来る」「気軽に相談出来る」事を大事に、お客様のお悩みに寄り添った品揃え・サービスの充実を図って参ります。

今回木場店は弊社最大規模の旗艦店であり、お客様に愛される新たな専門店として生まれ変わります。

お客様の美と健康の専門店『セブン美のガーデン木場店』へどうぞお気軽にお立寄りください。



## きれい(ビューティーゾーン)と健康(ヘルスケアゾーン)の2つの世界観を明確にした店作り

### ①マーケットでニーズのある上質商品まで品揃え ～地域一番のビューティーゾーン～

きれいと健康の専門店としてお客様にお喜びいただけるブランドやショップを新たにご用意しました。

- ・お客様のご要望から肌に優しい低刺激化粧品と自然派由来の化粧品を大幅に増やしました。  
16の専門スキンケアブランドという地域NO. 1の品揃えでお客様をお迎え致します。
- ・資生堂 クレド・ポー ポーテはじめ人気の高級化粧品ブランド、ちふれ化粧品カウンセリングコーナー、ネイル専門店の『ネイルランド』、富士フィルム『アスタリフト』初のカウンセリングコーナーを設けました。
- ・資生堂コーナーでは経験豊富なアドバイザーや「メイク専用有機EL照明」で自然光等に場面に合わせた肌やメイクの仕上がりを確認出来る最先端機器など取り揃え、お客様の毎日の美容アドバイスを親切に丁寧に、的確に行います。

### ②ブランドの垣根を越えて化粧品全般のご相談が出来るコーナーの設置

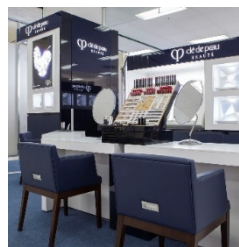
- ・美容のご相談にお気軽に気持ち良くお役立ていただけます様、経験豊富な女性を中心とした専門スタッフが、お客様の日々の美のお悩みやご要望にきめ細かくお応えいたします。

### ③通販ブランドを取り入れたセブン美のガーデン最大規模の健康食品コーナー

- ・通信販売で人気のアイケアサプリメントNO. 1の『わかさ生活』、健康食品・自然食品の『山田養蜂場』などセブン美のガーデンならではの商品を新たに取り揃えました。

### ④オリジナル商品

- ・人気のセブンプレミアム商品、セブンライフスタイル商品やセブン美のガーデンのみで取り扱う美と健康のプライベートブランドも充実しています。



【アクセス】東西線「木場駅」4b出口から徒歩5分

\*\*\*\*\*

株式会社セブン美のガーデン

〒102-8450 東京都千代田区二番町8-8

TEL: 03-6238-2397

ホームページ: <http://www.7binogarden.co.jp/>

公式Facebookページ: <https://www.facebook.com/7binogarden>