

【完全自社施工で、無駄な費用を省きながら、高クオリティの家づくりを実現する S&Gハウジング】
おうち時間が充実！アウトドア気分を楽しめる“天然木の家”オープンハウスを開催
全室エアコン完備・照明・カーテン・食器棚など、新生活スタートに必要な家具家電付き

京都市内を中心に分譲住宅や注文住宅の設計・施工などを手掛ける株式会社 S&Gハウジング（本社：京都府京都市、代表取締役社長：後藤道生、以下 S&Gハウジング）は、2023年3月25日（土）より京都市北区にて自社住宅ブランド「ハートフルシリーズ」のオープンハウスを実施します。



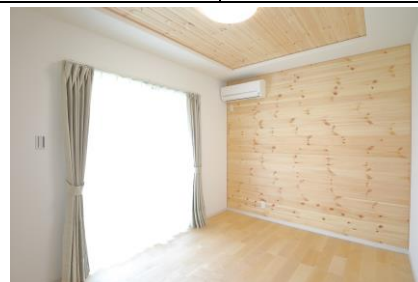
■ハートフルシリーズ～木のやさしさが香る家～

S&Gハウジングのベストセラーモデル「ハートフルシリーズ」は、住む人の心が安らぐ家を目指して辿り着いた S&Gオリジナルの住宅ブランドです。その特長は、ふんだんに使われた天然木。玄関に入った瞬間から、木の香りと、足もとから感じる無垢の木のぬくもりで、住む人の心と体に配慮した、「人にやさしい家」を五感で感じていただけます。

■ハートフルシリーズ新築戸建分譲「上賀茂池端町 2号地・3号地」について

アウトドア気分を楽しめるリビングテラスや広々バルコニーが特徴的な新築物件が登場。天井・壁・床には、天然木をふんだんに使用しております。松ヶ崎西山の豊かな自然を借景に、鴨川・植物園にもほど近い四季を感じられる立地です。周辺は幅員6mの道が続き、運転のしやすい区画の整った環境です。地下鉄北山駅まで徒歩7分、お買い物施設も徒歩5分圏。全室にエアコン設置済み。照明器具・カーテン・食器棚・玄関収納など、新生活に必要な設備がそろっているので、すぐに入居可能です。それぞれ2台分カースペース有（車種による）、ガレージには強度の高いスタンプコンクリートを施工済。

	土地面積	建延面積	販売価格（税込）	構造
2号地	107.46㎡（約32.51坪）	85.86㎡（約25.97坪）	7,680万円	木造2階建
3号地	107.41㎡（約32.49坪）	85.86㎡（約25.97坪）	7,680万円	木造2階建



＜お問い合わせ先＞
株式会社S&Gハウジング 広報事務局 担当：友近（トモチカ）
TEL：090-5690-8885 / FAX：03-6453-6937 / MAIL：press@sghousing.co.jp

<家族や友人と楽しむアウトドアリビングバルコニー>

リモートワークの普及により郊外で環境の良い戸建物件のニーズが高まっていることに加え、“おうちキャンプ”や“おうちバーベキュー”などをしてアウトドア気分を楽しみたいというお客様が増えていることから、アウトドアリビングバルコニーに注目が集まっております。

2号地は、採光・通風良好な2階LDKプラン。広々バルコニーでは、テーブルとイスを置いて軽食を楽しめるオープンテラスにしたり、子供の遊び場にしたりなど、アクティブに楽しめる第2のリビングとして活用できます。

2号地 CG パノラマ住宅見学：https://spacely.co.jp/SG_reform/project_521704

3号地は、リビングと一体感のあるテラス付プラン。お子様のプール遊びにも十分なスペース。フェンス施工済みなので前道から見えずらく、物干しスペースとしても重宝しそうです。

3号地 CG パノラマ住宅見学：https://spacely.co.jp/SG_reform/project_522892



<嬉しい保証・安心設備・アフターサービス満載>

- ・着工前に地盤調査を行っております。地盤の品質保証（引き渡し日より20年保証・保証額最高5,000万円）も付帯しており、万が一の事故にも万全な対応をいたします。
- ・シロアリ保証制度あり！竣工後10年以内のシロアリ被害発生に対し、1,000万円の安心保障。
- ・省エネ等級4性能取得住宅。高い断熱性能で高熱費の節約に。
- ・全室Low-E複層ガラス採用。アルミと樹脂のハイブリッド構造サッシで、夏は涼しく、冬は暖かい暮らしを実現。
- ・制震ダンパーMIRAIE搭載。震度7の揺れを最大95%減。繰り返す余震に効果を発揮。
- ・地震・豪雨・強風・色褪せに強い新素材の強化軽量セメント瓦を採用。
- ・購入後のトラブルに24時間365日対応できるコールセンターサービス「リビングベル」。申込金も10年間の利用料もS&Gハウジングが負担するので安心してご利用いただけます。

■ハートフルシリーズ新築戸建分譲「上賀茂池端町2号地・3号地」のオープンハウスについて

日時：2023年3月25日（土）より毎週土日 13時～17時まで

会場：京都市北区上賀茂池端町（※番地はお問い合わせください）

お問い合わせ・予約先：0120-854-414（13時～17時 第1/2/3火曜日・毎週水曜日定休）

※予約は不要です。お気軽にお越しくださいませ。※成約次第、オープンハウスは終了します。

<お問い合わせ先>

株式会社S&Gハウジング 広報事務局 担当：友近（トモチカ）

TEL：090-5690-8885 / FAX：03-6453-6937 / MAIL：press@sghousing.co.jp



■最大 100 万円！国土交通省『こどもエコすまいる支援事業』の交付申請が 3 月下旬から開始

『こどもエコすまいる支援事業』は、子育て世帯の省エネ住宅購入を支援するため、国土交通省が若者夫婦世帯などに対し、最大 100 万円を ZEH（※1）住宅を購入するときの補助金として支給する制度です。S &G ハウジングの高機能省エネ住宅「L.TREE シリーズ（注文建築）」は、本事業の対象物件となっております。支援事業の手続きをサポートしておりますので、お気軽にご相談ください。

（※1）net Zero Energy House（ネット・ゼロ・エネルギー・ハウス）の略語で、省エネ家電（消費）と太陽光（生産）を組み合わせ、エネルギーの年間消費量を実質ゼロにする家のこと

■株式会社 S&G ハウジングについて <https://sghousing.co.jp/>

住まいのスタートからゴールまで。S&G ハウジングは時をかさねてもずっと愛される家をお客様と共に考えます。土地探しから注文住宅の建設、分譲住宅の販売、アフターサービスまで、土地と家のあらゆる分野でお客様のリクエストにお応えします。土地の売買から施工まで、自社で一貫して行うため、無駄な費用を省きながら、高いクオリティの家づくりを実現します。オリジナル住宅ブランドとして、天然木を活かした「ハートフルシリーズ」や、グッドデザイン賞・京都景観賞を受賞した「ハレニワの家」、高気密・高断熱・高耐震構造を誇る高機能省エネ住宅「L.TREE シリーズ」を展開。

設 立：1987 年 10 月 1 日

所在地：京都市伏見区久我森の宮町 14-92

代表者：代表取締役社長 後藤 道生

資本金：7,000 万円（令和 3 年 12 月 1 日現在）

事業内容：新築分譲住宅販売、新築分譲マンション販売、不動産仲介業務、不動産売買業務
新築建替え業務、住宅増改築リフォーム業務、不動産有効活用・企画管理運営業務

<お問い合わせ先>

株式会社S&Gハウジング 広報事務局 担当：友近（トモチカ）

TEL：090-5690-8885 / FAX：03-6453-6937 / MAIL：press@sghousing.co.jp