

7月24日開業 THE CROWN 千葉中央にて初公開 クラウン専門店特別仕様車先行お披露目レポート

クラウン群の多様な個性の広がりについてトヨタ開発担当者を交えたトークイベントを実施。

トヨタ自動車株式会社は、2024年7月24日に開業した THE CROWN 千葉中央（千葉トヨタ自動車）のオープニングセレモニーにて24年秋頃発売予定のクラウン専門店「THE CROWN」特別仕様車の先行披露いたしました。



16代目クラウンは「革新と挑戦」のスピリットの元、「お客様の心が入ったもの、自分の心でいいと思うもの」「本当に欲しいと思って頂けるクルマ」を目指して、お客様一人ひとりの価値観、多様なライフスタイルにお応えする4つのモデルが生まれました。そして、クラウンブランドの更なる進化と多様な選択肢の広がりの一つとして、新しい個性をまとった特別なクラウンを、「THE CROWN 千葉中央」の開業日に合わせて、先行お披露目を行いました。また THE CROWN でしか買えないオリジナルグッズ「THE CROWN COLLECTION」第2弾の発売を開始し、特別仕様車に合わせた「THE LIMITED-MATTE METAL」をテーマとしたグッズも発表しました。

お披露目と同時に、特別なマットメタルに塗装された専門店特別仕様のクラウンスポーツの実車を前に、トヨタ開発担当者とスペシャルゲストのマギーさんとのクロストーク「SPECIAL TALK SHOW」を開催し、ここでしか聞けない開発秘話や16代目クラウンへの想いをお伝えいたしました。

■クラウン専門店特別仕様車 クラウン（スポーツ）のお披露目

クラウン専門店で、ご購入頂ける特別仕様車として23年12月に発売開始した CROSSOVER RS"THE LIMITED-MATTE METAL"を多くのお客様から好評をいただき、本日 THE LIMITED-MATTE METAL の第2弾である専門店特別仕様車 クラウン（スポーツ）のプロトタイプモデルを初公開。

トヨタが自信をもってお届けする、艶やかなりやの造形から生まれたクラウン（スポーツ）の美しさの中に、ダイナミックな力強さを纏うマットメタル調に仕上げた特別仕様車がアンベールされた際には、盛大な拍手と共に釘付けとなるお客様の様子が見られました。

クラウンシリーズ開発のチーフエンジニア清水竜太郎氏からは、THE LIMITED-MATTE METAL シリーズの魅力でもある、これまでにない挑戦として新たに開発した「メンテナンスのしやすいマット加工」の特徴や特別感

をお伝えし、クラウン（スポーツ）の外観の精悍さにマッチする特別仕様車を発表いたしました。



■新しい可能性に挑戦し続けるクラウン「SPECIAL TALK SHOW」

「SPECIAL TALK SHOW」では、クラウンシリーズ開発のチーフエンジニア清水 竜太郎氏とクラウンシリーズのデザイン統括のチーフデザイナー宮崎満則氏より、クラウンの DNA でもある「革新と挑戦」を元に誕生した 16 代目クラウンの挑戦のストーリーや開発秘話や、これまでクラウンを愛していただいたオーナー様から若いお客様まで、様々な方より「日本発ブランドであるクラウンに期待する」と多くの反響をいただいている現状をお伝えいたしました。さらに、クラウンブランドにとって特別な場である THE CROWN だから買える、“今までにない特別なクラウンを開発したい”という想いを形にしていた専門店特別仕様車の開発に至った背景もご紹介いたしました。

また、スペシャルゲストとしてご自身の YOUTUBE チャンネルにて全国のクラウン専門店を巡りながらクラウンの魅力をご紹介いただいたマギー氏をお招きし、開業したばかりの THE CROWN 千葉中央や専門店特別仕様車クラウン（スポーツ）についての魅力について開発陣とマギー氏によるクロストークを行いました。

マギー氏からは、「画一的な店舗ではなく、クラウンの DNA を受け継ぎながら THE CROWN の地域ごとの魅力を盛り込んだ店舗づくり」や「これまでのクラウンの良さを継承しながら進化した4つのクラウンの違いへの驚き」、「専門店特別仕様車 クラウン（スポーツ）の個性的なカッコよさや使いやすいマット加工」についてお話しいただき、ご来場の皆様にクラウンの魅力をお届けいたしました。



ご来場いただいた方々からはクラウンに対する期待を感じられる反応を多くいただき、クラウンブランドを体感いただける開発陣との交流などの特別な体験を通して、今後のクラウンも革新と挑戦を続けていくことや次の良いクルマへの挑戦について改めて開発一同想いを強くいたしました。

◎クラウン専門店特別仕様車 クラウン（スポーツ）

2023年12月よりTHE CROWNにて取扱いを開始した特別仕様車の第2弾。凛とした佇まいで、強い存在感を放つ、特別設定色マットメタルや特別装備など、専門店だから購入できるモデル。特殊コーティングを施したマット仕様だけではなく、専用内装色やインパネレーザー刻印が施された特別な一台。

- ◆発売時期：24年秋頃
- ◆取り扱い店舗：THE CROWN 各店舗
- ◆特別仕様：特別設定色マットメタル、その他特別装備



<今後の展開>

今回先行お披露目をしたクラウン専門店特別仕様車 クラウン（スポーツ）は、“多様なクラウンの新しい個性と出会える旅”をテーマに『CROWN STYLE CARAVAN -THE LIMITED-』と題して、全国のクラウン専門店「THE CROWN」を巡る展示イベントを実施予定。THE LIMITED - MATTE METAL シリーズの「個性」を表現した車両展示と共に、クラウン群の多様性への”更なる挑戦“・開発に込めた想いを語る THE CROWN でしか聞くことのできないスペシャルトークショーを開催予定。各地域の THE CROWN ならではの「個性」を生かした特別イベントを実施いたしますので是非お越しくください。

◎開催スケジュール（予定）

◆THE CROWN 東京虎ノ門 POP-UP EVENT

日時：24年8月31日（土）-9月1日（日）

場所：六本木ヒルズ 大屋根プラザ（〒106-6108 東京都港区六本木6-10-1 六本木ヒルズ森タワー）

THE CROWN 東京虎ノ門 特設サイト：https://www.toyota-mobi-tokyo.co.jp/shop/crown_tokyo_toranomon

その他、THE CROWN 福岡天神と THE CROWN 愛知高辻、THE CROWN 横浜都筑も9月末にかけて開催してまいります。詳細の開催日時・場所については公式サイト等で順次ご案内いたします。

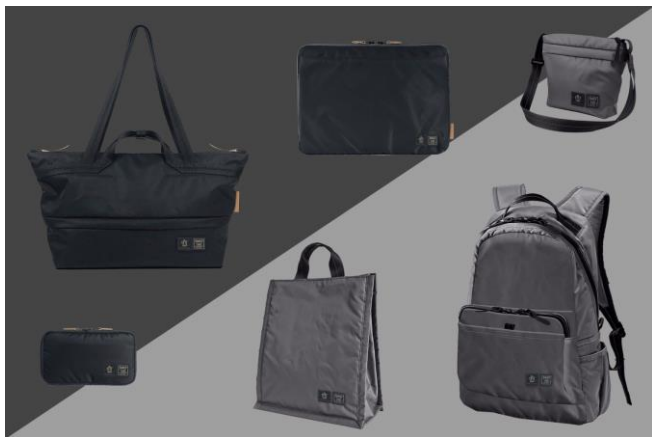
◎クラウンライフスタイルアイテム「THE CROWN COLLECTION」第2弾

クラウンの持つ世界観やブランドストーリーを体現する、専門店「THE CROWN」で限定販売するライフスタイルコレクション。24年7月24日より「THE LIMITED-MATTE METAL」をテーマとしたグッズや、16代目クラウン車両デザインチームがデザインしたアパレルなどクラウンのある生活を彩る、本質的な価値を求める大人のためのライフスタイルグッズの第2弾を販売開始しました。

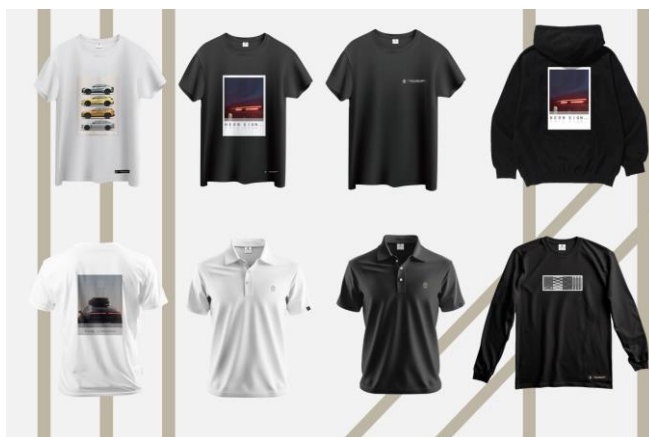
THE CROWN COLLECTION のアイテム詳細については下記公式サイトをご確認ください。

https://toyota.jp/info/crown_brand/flagshipstore/

<アイテム例>



HARVEST LABEL
MATTE METAL 調デザインのデイリーユースアイテム



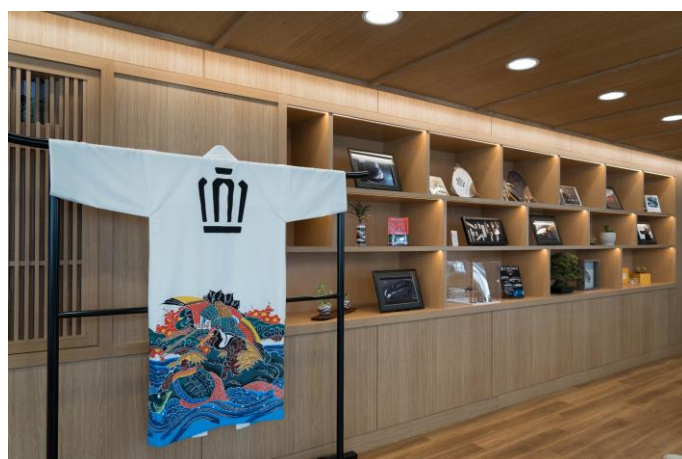
CROWN 車両デザインチームがデザインしたアパレル

◎クラウン専門店「THE CROWN 千葉中央」

クラウン専門店 4 店舗目として 24 年 7 月 24 日に THE CROWN 千葉中央が開業いたしました。クラウンと共通する価値観を元に軒と格子を基調にしつつ、千葉県佐原市の古き良き美しい街並みを彷彿とさせる佐原格子をイメージしたデザインを取り入れ、クラウン群の展示をし“最新”のクラウンを“見て 触れて”体感できる店舗を目指し、ハイブリッドを軸に PHEV・FCEV・新開発のデュアルブーストハイブリッドなど数多くのパワートレインを搭載したクラウンの魅力を手触りいただけるよう、全てのパワートレインの試乗車や車種毎に特別試乗コースを設定しております。今年の晩秋にはレストアされたクラウンの展示や歴代チーフエンジニアの想いが綴られたパネルの展示から、フロア全体でクラウンの歴史を次の世代に繋ぐフロアを店舗 2 階にオープン予定。



THE CROWN 千葉中央 店舗外観



千葉県こだわりの工芸品を飾った
THE CROWN 千葉中央のラウンジ



24 年晩秋オープン予定の 2 階
クラウン歴史エリア (イメージ)