

TIFFANY

FOR IMMEDIATE RELEASE

ティファニー・アンド・カンパニー・ジャパン・インク PR

東京都千代田区丸の内 2-1-1

明治安田生命ビル 15F

03-4567-4518

JapanPR.Tiffany&Co@Tiffany.com

ティファニー、BLACKPINK の ROSÉ を新たなグローバルアンバサダーとして起用した「ティファニーハードウェアキャンペーン」を発表



ニューヨーク州ニューヨーク（2021年4月21日）－ ティファニーは、ガールズグループ BLACKPINK（ブラックピンク）の ROSÉ（ロゼ）を、ティファニーの新たなグローバルアンバサダーとして起用しました。グループのみならずソロアーティストとしても活躍し、世界的なファッションアイコンとして注目を集める ROSÉ は、2021年ティファニーハードウェアキャンペーンで新たなデビューを飾ります。

「私はティファニーのジュエリーを長く愛用しています。私の人生の一部であり、アイコンであったティファニーというブランドの一員になれたことは、私にとって何よりも特別なことです。このキャンペーンに参加できることをとても嬉しく光榮に思います。多くの方に見ていただけるのを楽しみにしています。」と ROSÉ は語ります。

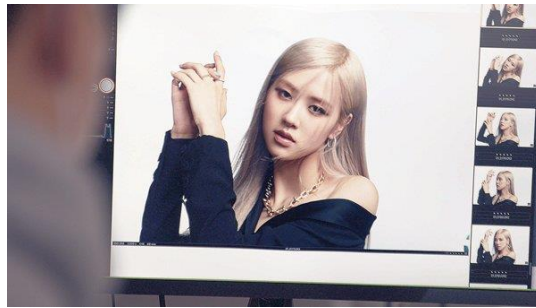
& Co.

FOR FURTHER INQUIRIES, PLEASE VISIT PRESS.TIFFANY.COM

TIFFANY, T&CO., TIFFANY & CO., THE COLOR AND WORD MARK TIFFANY BLUE, AND THE DESIGN AND WORD MARK TIFFANY BLUE BOX ARE TRADEMARKS OF TIFFANY AND COMPANY AND ITS AFFILIATES. ©2021 TIFFANY AND COMPANY.

TIFFANY

1971年のアーカイブ プレスレットから着想を得て、2017年にデビューした「ティファニーハードウェア」コレクションは、ニューヨークの力強いスピリットやカルチャー、みなぎるエネルギーを表現したコレクションです。今回のキャンペーンでは、本コレクションのチェーンリンクとインダストリアルな形状—緊張感、プロポーション、バランスが織りなす大胆なデザイン—が強調されています。



このキャンペーンで ROSÉ は、イエローゴールドとローズゴールドの地金にパヴェダイヤモンドがセットされたグラフィックなリンクデザインのジュエリーを着用し、強さと自信を表現しています。ティファニーは、大胆さとモダンなスタイルを発信する ROSÉ を、本コレクションが持つアティチュードやアイデンティティを体現する人物として起用しました。

キャンペーンは4月23日（金）より、ティファニーの各種メディアで世界的に公開されます。

#TiffanyxROSE

Tiffany & Co.について

ティファニーは、1837年にチャールズ・ルイス・ティファニーがニューヨークで創業し、洗練された革新的なデザイン、精巧なクラフトマンシップ、そして卓越した創造性の代名詞としてその名を馳せるグローバルラグジュアリージュエラーです。

ティファニー社とその子会社は、全世界で300店以上の店舗と13,000名を超える従業員を擁し、ジュエリー、ウォッチ、ラグジュアリーアクセサリーのデザインから製造、販売までを行っております。また5,000名を超える卓越した職人たちは、自社工場ダイヤモンドのカットやジュエリー制作に携わりながら、ティファニーが約束する最高品質へのコミットメントの実現に貢献しています。

ティファニーは、責任ある事業活動を行い、自然環境を維持し、多様性と包摂性を優先し、事業を行う地域社会に良い影響を与えることを長年にわたり約束しています。ティファニー社、およびティファニーのサステナビリティに対する取り組みの詳細については、tiffany.comをご覧ください。

@TIFFANYANDCO

お客様のお問い合わせ先

ティファニー・アンド・カンパニー・ジャパン・インク
TEL 0120-488-712 URL www.tiffany.com

& Co.

FOR FURTHER INQUIRIES, PLEASE VISIT PRESS.TIFFANY.COM

TIFFANY, T&CO., TIFFANY & CO., THE COLOR AND WORD MARK TIFFANY BLUE, AND THE DESIGN AND WORD MARK TIFFANY BLUE BOX ARE TRADEMARKS OF TIFFANY AND COMPANY AND ITS AFFILIATES. ©2021 TIFFANY AND COMPANY.