

2015年3月25日

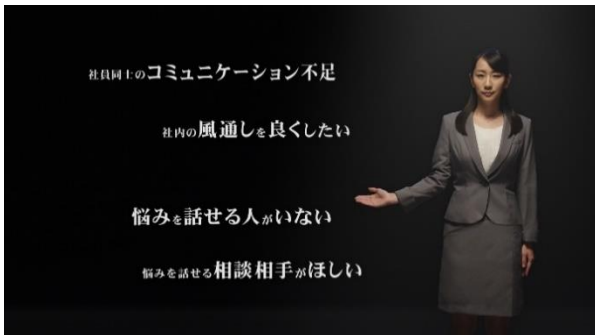
企業においてメンタルヘルスが重要視され、カウンセラーのニーズが高まっています ～産業カウンセラーが活躍する場面を多くの方に知ってもらうため、TVCMを制作しました！～

日本産業カウンセラー協会(一般社団法人 理事長:河野慶三)では、増え続けている職場の問題、働く人の心の問題に対して精神的な支援を行う「産業カウンセラー」の存在をより広く知っていただくことを目的に、この度、3種のTVCM(コマーシャル・メッセージ)を制作し、西日本エリア(愛知県、石川県、長崎県、熊本県、沖縄県)の各地上波テレビ局においてオンエアされました。

また、TVCMの他、全国 20 箇所の書店(宮城県、東京都、京都府、大阪府、兵庫県、福岡県)店内や東京都、神奈川県郵便局に設置されたデジタルサイネージ、及び主要駅前に設置された屋外ビジョン6箇所〔渋谷アーチビジョン、有楽町ビッグマルチビジョン、Marunouchi Vision(いずれも東京都)、名古屋 Chika Vision(愛知県)、金沢フォーラスビジョン(石川県)、とくしま駅前ビジョン(徳島県)〕、さらにスマートフォンのウェブサイト上などで放映されました。

日本産業カウンセラー協会が、テレビ用に初めて制作したCMは、『「産業カウンセラー」が働く人と組織の間でメンタル面をバックアップすることで、よりよい職場環境づくりに貢献していること』を訴求した「**照らす光**」篇(15秒バージョンと30秒バージョンの2点)、そして、「産業カウンセラー」という資格の必要性を訴求し受講生募集にポイントを当てた「**届けたい**」篇(15秒バージョン)の2種がございます。

* TVCM各映像については、日本産業カウンセラー協会ホームページ内の映像ギャラリー(<http://www.counselor.or.jp/gallery/tabid/284/Default.aspx>)、または、下記のURLからユーチューブでご覧いただくことができます。



「照らす光」篇 30秒

https://www.youtube.com/watch?v=gtky_FrMjhc


「届けたい」篇 15秒

https://www.youtube.com/watch?v=Z8xrw_-7U4g

なお、本TVCMのカットデータ、及びCMに出演いただいたタレントの斗光 美穂(とこう みほ)さんのプロフィールについては、次ページ以降の参考資料をご覧ください。

一般社団法人日本産業カウンセラー協会は、産業カウンセラーの養成、企業・団体向けの研修・相談、個人向けの電話相談などの活動を行っており、全国の13支部、36ヶ所でカウンセリングを提供する相談室を設けています。

また、2004年から、無料電話相談「働く人の悩みホットライン」(03-5772-2183、月～土、15:00～20:00)を通年開設しています。

<本リリースの内容に関するお問い合わせ>

一般社団法人日本産業カウンセラー協会 広報部 紺野

〒105-0004 東京都港区新橋6-17-17 御成門センタービル6階

 TEL:03-3438-4568 FAX:03-3438-4487 e-mail: web1@counselor.or.jp

<映像素材・写真素材に関するお問い合わせ>

株式会社昭通 担当:杉谷

 〒104-0061 東京都中央区銀座5-1-15 TEL:03-3571-5861 e-mail: sugiya@shotsu.co.jp