

平成 28 年 2 月 22 日

<報道関係各位>

株式会社 **アデランス**

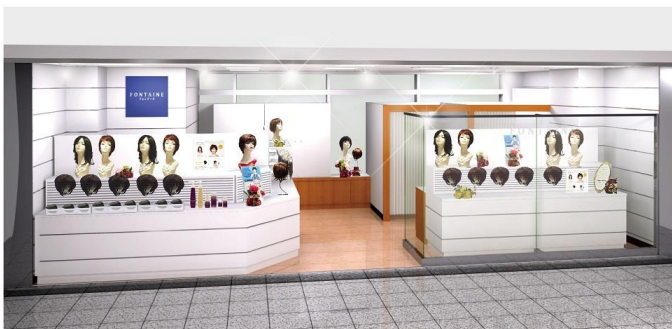
女性用のレディメイド・ウィッグ(既製品)ブランド「フォンテーヌ」の新店舗

『フォンテーヌ銀座ファイブ』
『フォンテーヌ巣鴨地蔵通り』
2月24日、27日に相次いでオープン

株式会社アデランス（本社：東京都新宿区、代表取締役会長兼社長 根本 信男）は、女性用レディメイド・ウィッグ（既製品）ブランドの「フォンテーヌ」を取り扱うフォンテーヌショップを、東京都中央区と豊島区に2店舗オープンします。

2016年2月24日（水）に、「フォンテーヌ銀座ファイブ」（中央区）を、東京高速道路高架下のショッピングセンター「銀座ファイブ」1階にオープンします。「フォンテーヌ銀座ファイブ」は、落ち着いたデザインの店内に、フィッティングスペース（1室）と、セミオープンフィッティングスペース（1室）を備え、幅広い年代に対応した「フォンテーヌ」のフルラインナップを取り揃えます。

2016年2月27日（土）に、「フォンテーヌ巣鴨地蔵通り」（豊島区）を、巣鴨地蔵通り商店街に路面店（1階・2階）としてオープンします。当社として、巣鴨エリアに出店するのは初めてです。「フォンテーヌ巣鴨地蔵通り」は、入りやすいファザードの店舗に、フォンテーヌ定番ラインナップの他、値ごろ感のある商品を取り揃えます。1階にオープンのフィッティングスペースと、セミオープンのフィッティング（2席）を備え、どなたでもお気軽にウィッグのご試着をお楽しみいただけます。



「フォンテーヌ銀座ファイブ」
（イメージ図）



「フォンテーヌ巣鴨地蔵通り」
（イメージ図）

女性用ウィッグブランドの「フォンテーヌ」は、レディメイド・ウィッグ（既製品）を主力に、オーダーメイド・ウィッグから医療用ウィッグまで幅広く取り扱うフォンテーヌショップを全国の百貨店や直営店に展開しています（全国 192 店舗、2016 年 2 月 27 日現在）。フォンテーヌショップでは、店内にソファを置くなど、ウィッグでよりおしゃれを楽しんでいただけるくつろぎの空間を提供し、おもてなしの心ですべてのお客様をお迎えします。

■「フォンテーヌ銀座ファイブ」店舗概要

「銀座ファイブ」は、都内で多くの人が集まる銀座・日比谷・有楽町エリアに位置し、約 60 年続く歴史ある商業施設です。同店舗では、幅広い年齢層の集まる「銀座ファイブ」で、親しみやすく丁寧なサービスを行ってまいります。

住 所：東京都中央区銀座 5-1 銀座ファイブ 1 階
最 寄 駅：東京メトロ 丸ノ内線「銀座駅」（C1 出口手前）
電話番号：03-5537-6210
営業時間：10:00～20:00
定 休 日：無休（商業施設に準ずる）
オープン：2016 年 2 月 24 日（水）

【オープン記念特典】※プレゼントはなくなり次第終了させていただきます。

- ・ウィッグのお買い得品を数量限定でご用意。
- ・お買い上げプレゼント
フォンテーヌのウィッグ（税抜 3 万円以上）をお買い上げの方に「コスメポーチ」を進呈。
- ・ご試着プレゼント
フォンテーヌのウィッグをご試着頂いた方に「ポーチ&エコトート」を進呈。



お買い上げプレゼント
「コスメポーチ」



ご試着プレゼント
「ポーチ&エコトート」
※中身は入っていません

■「フォンテーヌ 巣鴨地蔵通り」店舗概要

とげぬき地蔵尊 高岩寺で有名な巣鴨地蔵通り商店街は、「おばあちゃんの原宿」と呼ばれ、多くのシニアの方で賑わう商店街です。同店は、巣鴨地蔵通り商店街入り口に近い場所に位置しています。

住 所：東京都豊島区巣鴨 3-21-15 浩雅ビル 1F・2F

最 寄 駅：JR 東日本 山手線「巣鴨駅」、都営地下鉄三田線「巣鴨駅」徒歩 5 分

電話番号：03-5961-0930

営業時間：10:00～19:00

定 休 日：火曜日（4 の付く火曜日は営業）

オープン：2016 年 2 月 27 日（土）

【オープン記念特典】※プレゼントはなくなり次第終了させていただきます。

- ・ウィッグのお買い得品を数量限定でご用意。
- ・お買い上げプレゼント
フォンテーヌのウィッグ（税抜 3 万円以上）をお買い上げの方に「コスメポーチ」を進呈。
- ・ご試着プレゼント
フォンテーヌのウィッグをご試着頂いた方に「ポーチ&エコトート」を進呈。



お買い上げプレゼント
「コスメポーチ」



ご試着プレゼント
「ポーチ&エコトート」
※中身は入っていません