

季節の変わり目も快適に♪エルゴポーチ“季節の買い替えキャンペーン”で
安眠アイテムが2点目20%OFFに！

～公式オンラインストアにて4月18日（木）からスタート！～



weskiii（ウェスキー）株式会社（本社：東京都港区 <https://weskiii.com/>）が運営する、オーストラリア生まれのスリーピングウェアブランド「ergoPouch（エルゴポーチ）」は、【季節の買い替えキャンペーン】と題して、2点目20%OFFのキャンペーンを4月18日(木)からスタートします！

キャンペーン期間中、エルゴポーチ公式サイトで対象アイテムを2点以上ご購入の方には、2点目が20%OFFになります。TOGの違いをお試しいただいたり、洗い替え用としていかがでしょうか？

■【季節の買い替えキャンペーン】概要

【対象アイテム】

コクーンスワドルバッグ/コクーンスリーブセット/ジャージースリーピングバッグ/スリープスーツバッグ/バタフライカーデ/ドリフトアウェイホワイトノイズ(全TOG対象)

【キャンペーン期間】

4月18(木)10:00～4月24日(水)23:59迄

※一部クーポンの併用は不可となります。

※価格が異なる場合、低価格のアイテムが割引対象となります。

※ギフトバッグ・ギフトラッピングは対象外となります。

■キャンペーン対象アイテム紹介

【Cocoon Swaddle Bag】



モロー反射を防ぎ、赤ちゃんもママもしっかり眠れる環境づくりをサポート

エルゴポーチのコクーンスワドルバッグは、新生児～寝返りが始まった頃の赤ちゃんにとってのスワドルです。ママのお腹の中の環境に似た程よいフィット感を再現することで、赤ちゃんが安心して眠ることができます。

さらに人間工学に基づいて作られたベル型ボトムは、健康的な発育を促せるように赤ちゃんの腰と脚が外側に自然に膨らむように設計されています。

新生児～3、4ヶ月までに多いといわれているモロー反射を防ぎ、赤ちゃんや家族の眠れる環境づくりをサポートします。

『エルゴポーチのコクーンスワドルバッグは国際股関節異形成協会（研究所）から「股関節に優しい」製品であるとの評価を得ています。』

商品名：コクーンスワドルバッグ（Cocoon Swaddle Bag）

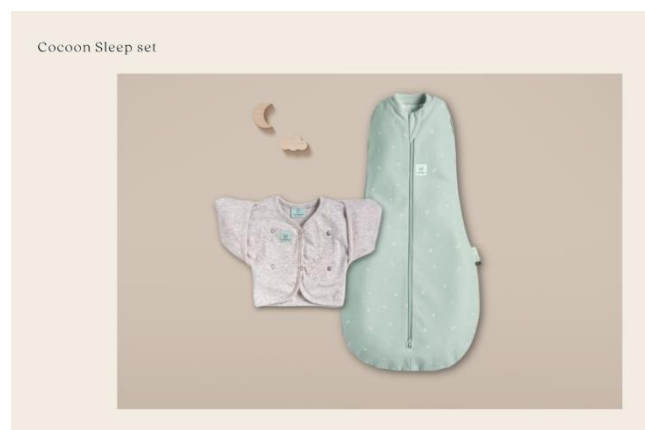
カラー：Willow、Oatmeal Marle、Dragonflies、Daisies、Sage

サイズ：Newborn、0-3M、3-6M、6-12M

生地の厚み：0.2TOG(室温目安：24～26℃)、1.0TOG(室温目安：21～24℃)、2.5TOG(室温目安：17～23℃)

対象年齢：新生児～

【Cocoon Sleep set】



赤ちゃんの睡眠をサポートするオールインワンアイテム

コクーンスリープセットは、新生児用スリープウェアの中でも人気のあるコクーンスワドルバッグとバタフライカーデのセットです。

受賞歴のある 1.0TOG コクーンスワドルバッグは、室温に合わせて生地の厚みを選べる TOG 規格のジッパー付きスワドルで、複雑な巻き方を覚える必要がなく、赤ちゃんが安全に眠れる環境を整えることができます。

バタフライカーデは、赤ちゃんが安心して眠ることができるオプションアイテムです。スワドルやスリーピングバッグの上に着用することで快適な眠りをサポートします。

腕を上げて寝る姿勢が好きな赤ちゃんや、手を口や顔に近づけるのが好きな赤ちゃんに。

また、寝返りが始まり、おくるみから腕出しへの移行をサポートしたい時や、初めてスワドルから腕を出す際に、泣いてしまって腕を出せない時にも活躍します。

商品名：ココーンスリーブセット (Cocoon Sleep set)

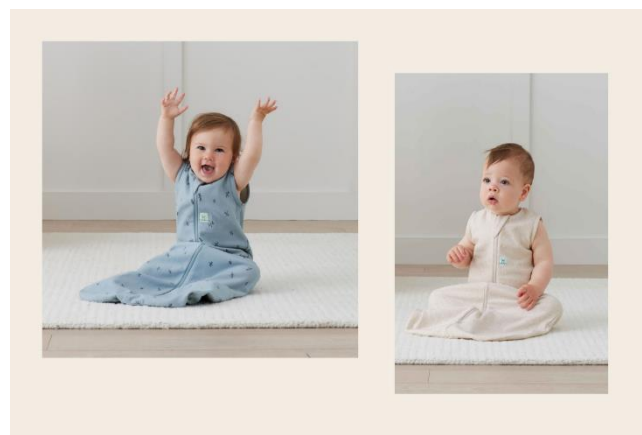
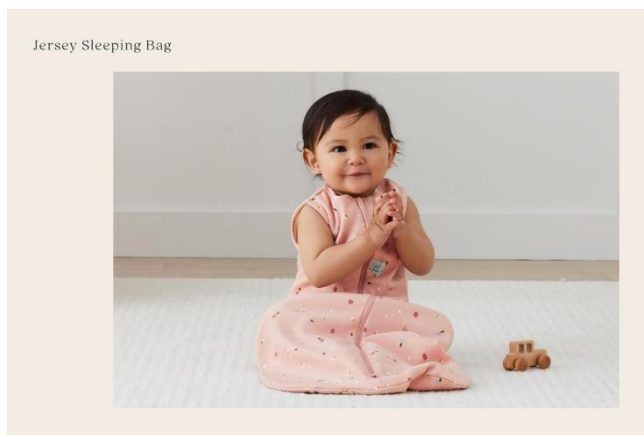
カラー：Sage

サイズ：0-3M、3-6M

生地の厚み：1.0TOG（室温目安：21～24℃）

対象年齢：新生児～

【Jersey Sleeping Bag】



スワドルが好きなお子さんにおすすめの成長に合わせて形を設計した腕だしスリーピングバッグ

ジャーゼイスリーピングバッグは、スワドルに似たフィット感を残しながら、寝返りをしはじめた赤ちゃんが足を自由に動かせるように、脚周りのスペースが広めに設計されています。

腕を広げて寝る赤ちゃん（生後3ヶ月頃）や、モロー反射が落ち着いてきたスワドル卒業時期の赤ちゃん、寝返りや座ったりすることができるようになった赤ちゃんにおすすめのスリーパーです。

『エルゴポーチのジャーゼイスリーピングバッグは国際股関節異形成協会（研究所）から「股関節に優しい」製品であるとの評価を得ています。』

商品名：ジャーゼイスリーピングバッグ (Jersey Sleeping Bag)

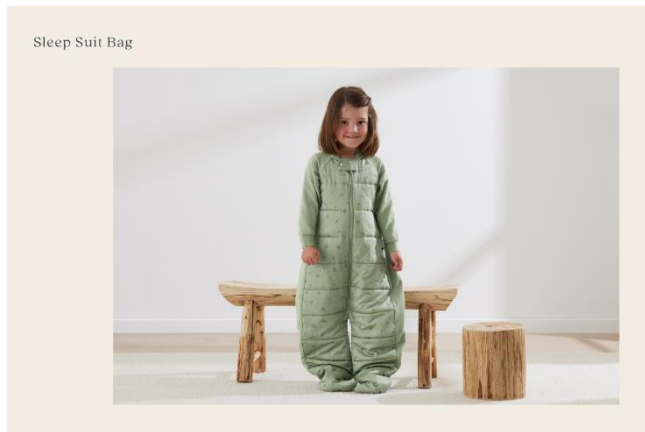
カラー：Willow、Oatmeal Marle、Dragonflies、Daisies、Sage

サイズ：3-12M、8-24M

生地の厚み：0.2TOG(室温目安：24～26℃)、1.0TOG（室温目安：21～24℃）、2.5TOG（室温目安：17～23℃）

対象年齢：3ヶ月～

【Sleep Suit Bag】



寝冷え対策にもなる脚付きスリーピングバッグ

歩き始めた赤ちゃんにも快適な睡眠を。4方向のジッパーを使用して、寝袋から脚付きのスリーピングスーツタイプにすることができるスリーパーです。寝ている間も体や足を自由に動かすことができ、歩けるようになった赤ちゃんのベビーベッドでのケガのリスクを軽減します。歩ける兆しが出た生後8ヶ月頃からの赤ちゃんにおすすめです。

足裏の部分には滑り止めがついており、夜間のトイレトレーニングの移動も安心して行うことができます。

『エルゴポーチのスリープスーツバッグは国際股関節異形成協会（研究所）から「股関節に優しい」製品であるとの評価を得ています。』

商品名：スリープスーツバッグ（Sleep Suit Bag）

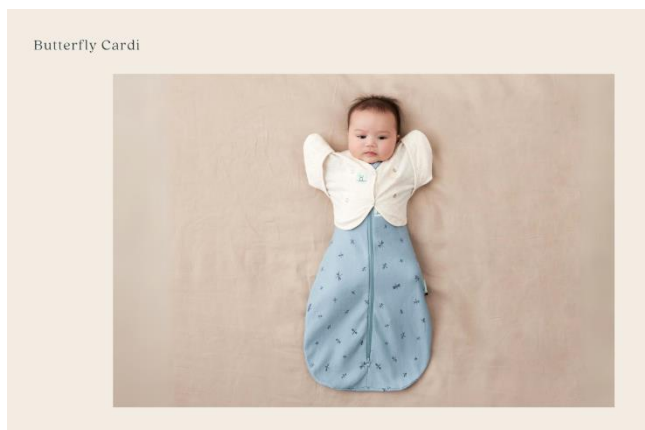
カラー：Willow、Dragonflies、Daisies、Sage

サイズ：8-24M、2-4Y

生地の厚み：1.0TOG（室温目安：21～24℃）、2.5TOG（室温目安：17～23℃）、3.5TOG（室温目安：14～21℃）

対象年齢：歩き始めのベビー

【Butterfly Card】



スワドルから腕を出したい赤ちゃんへ

バタフライカードは、赤ちゃんが安心して眠ることができるオプションアイテムです。コクーンスワドルバッグやジャージースリーピングバッグの上からお使いいただくと、快適な眠りをサポートします。

両手を上げた状態できるむことができ、モロー反射を抑えながら赤ちゃんが快適に眠ることができます。

また、おくるみから腕を出すスタイルに移行する時に、少しずつ腕が出せるように赤ちゃんを優しくサポートします。

商品名：バタフライカーデ（Butterfly Cardi）

カラー：Oatmeal Marle

サイズ：2-6M

生地の厚み：0.2TOG（室温に関係なく、どんな寝袋の上にも使用できる軽いレイヤーです。）

対象年齢：2ヶ月～

【Drift Away Portable White Noise Machine】



睡眠環境を整える7つのサウンドとLEDライトを搭載

持ち運びができるホワイトノイズマシン

エルゴポーチのドリフトアウェイポータブルホワイトノイズマシンは眠りを誘う7種類のサウンドが、お部屋の中の他の音や騒音をマスキングすることで、赤ちゃん和家人に、リラックスできる睡眠環境を提供します。

コンパクトで軽量設計。家の中での部屋の移動をしても、旅行先でもお気に入りのサウンドを持ち運ぶことができます。

3段階の明るさ調節ができるLEDライトも搭載されており、夜間のおむつ交換や、授乳の際にも役立ちます。

長さ調節もできるシリコンストラップ付きでベビーカーや車、お部屋にぶら下げておくことも可能です。ニュートラルトーンでデザインされており、おしゃれなお部屋にも馴染みます。

商品名：ドリフトアウェイ ポータブルホワイトノイズマシン（Drift Away Portable White Noise Machine）

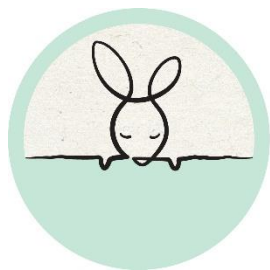
カラー：Taupe

サイズ：ワンサイズ

重量：96g

赤ちゃんへの使用方法

使用中は、本機を赤ちゃんから2メートル以上離れた平らな場所に置きます。かご、ベビーベッド、ベビーカーなど、赤ちゃんの耳の近くに本製品を置かないでください。



ergoPouch®

エルゴポーチは巻かないおくるみ(スワドル)をはじめ、心地よい眠りで健やかな成長をサポートするスリーピングブランド。新生児から安心して使えるオーガニックコットンと、安全性を最優先に人間工学に基づいて設計されたデザインで、赤ちゃん和家人の心地よい眠りをサポートします。

新生児から使えるスワドル「コクーンスワドルバッグ」は赤ちゃんを優しく包みこんでモロー反射を防ぎ、ママのお腹の中の環境に似た程よいフィット感を再現することで、赤ちゃんが安心して眠ることができます。

公式サイト : <https://ergopouch.jp/>

公式Instagram : https://www.instagram.com/ergopouch_japan/