



2017年5月25日配信

報道関係者各位

株式会社ワールドリゾートオペレーション

~~~~~  
宿泊 X 自慢のベストショット=宿泊券ゲット

～宿 LABO 主催 Instagram 写真コンテスト開催

宿 LABO 掲載の伊豆・熱海・軽井沢の6施設で【6/1～8/31】迄開催いたします

~~~~~  
リゾートホテル・旅館の問題解決のプロフェッショナル集団「株式会社ワールドリゾートオペレーション(本社：東京都新宿区新宿4-2-18、代表取締役社長 田村佳克(たむらよしかつ)は、同社が運営・管理するこだわりの宿予約サイト*【宿 LABO】において、写真コンテストを開催することを決定致しました。対象の施設内で撮影した写真をInstagramに投稿していただきますと、2組4名様に参加6施設の中から好きな施設の宿泊券(1泊2食付)をプレゼントいたします。

*【宿 LABO】<http://yadolabo.com/> は、2015年7月にオープン。

特徴が異なる宿をラインナップし、こだわりの宿を予約したいお客様のニーズを満たしながら最低価格を保証する安心の宿予約サイト

-お客様に楽しい旅の思い出を、もうひとつ-

お客様には宿で召し上がるお食事やゆっくりと寛ぐお部屋をはじめ、館内にある施設など、ここぞというところを見つけてもらい、素敵な写真を撮っていただきます。あとはInstagramに投稿するだけ。どなたでも気軽にご参加いただけます。旅の思い出にもなる写真をInstagramに投稿して頂くことで、たくさんのイイネ!をもらうお客様のお手伝いができればと思います。



■□■□宿 LABO 写真コンテスト詳細■□■□

- ▼開催期間 : 2017年6月1日～2017年8月末
- ▼開催施設 : ゆとりろ熱海/熱海 TENSUI/西伊豆今宵/
ゆとりろ西伊豆/東伊豆今宵/ゆとりろ軽井沢

- ▼参加方法 : ①上記施設からいずれかを選んでご宿泊
- ②館内にて写真を撮影
- ③Instagramに投稿



④投稿の際に、指定のハッシュタグを付けます

(例) ゆとりろ熱海にご宿泊の場合→#ゆとりろ熱海コンテスト

<ハッシュタグ一覧>

ゆとりろ熱海→#ゆとりろ熱海コンテスト

熱海 TENSUI→#熱海 TENSUI コンテスト

西伊豆今宵→#西伊豆今宵コンテスト

ゆとりろ西伊豆→#ゆとりろ西伊豆コンテスト

東伊豆今宵→#東伊豆今宵コンテスト

ゆとりろ軽井沢→#ゆとりろ軽井沢コンテスト

▼プレゼント内容：上記6施設の中から、お好きな施設の1泊2食付宿泊券（2組4名様）

▼参画施設一覧

鉄板ダイニング「ゆとりろ熱海」

〒413-0002 静岡県熱海市伊豆山 1173-534

TEL：0570-055-666 客室数：30室

主な館内設備：日本料理レストラン、足湯、エステサロン、
大浴場（天然温泉・サウナ付き）

アクセス：JR東海道線「熱海駅」より、お車にて約20分

【公式サイト】<http://yutorelo-atami.jp/>

《ご予約》期間限定【アーリーサマーセール】8月までのご宿泊が最大

20%OFF！～スタンダード会席★風 kaze☆☆ <http://directin.jp/?x=A33M11>



和モダンオーベルジュ「熱海 TENSUI」

〒413-0029 静岡県熱海市小嵐町 2-3

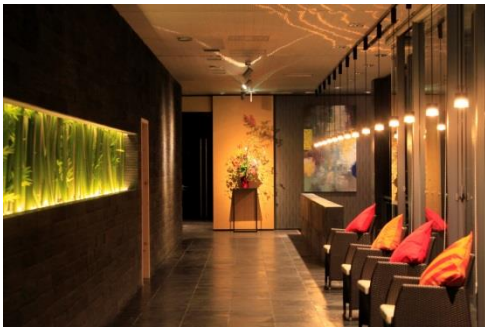
TEL：0570-032-217 客室数：19室

主な館内設備：レストラン、大浴場、源泉かけ流し露天風呂、岩盤浴
アクセス：JR東海道線「熱海」駅より、お車にて約10分

【公式サイト】<http://atami-tensui.com>

《ご予約》【「熱海 TENSUI」オープン1周年記念】最大4320円OFF

&ドリンクサービス！スタンダード会席★翠 hisui (★★) / 岩盤浴無料 <http://directin.jp/?x=A30TB7>



西伊豆ダイニングの創作会席が人気の旅館「西伊豆今宵」

〒410-3402 静岡県沼津市戸田 3878-86

TEL：0558-97-5011 客室数：25室

主な館内設備：今宵ダイニング、大浴場、共用露天風呂、貸切露天風呂、
エノマティックワインサーバー、ウィスキー/リキュール無料（ロビーでの飲酒以外は有料）

アクセス：修善寺駅より東海バスで終点「戸田」

【公式サイト】<http://koyoionsen.com/>

《ご予約》選べる活あわび料理をプラス！～スタンダード会席★夕日 sunset～



<http://directin.jp/?x=A2UU42>



IRORI ダイニングで愉しむ和モダン旅館「ゆとりろ西伊豆」

〒410-3302 静岡県伊豆市土肥 324

TEL : 0570-015-333 客室数 : 38 室

主な館内設備 : ダイニング暖、大浴場、共用露天風呂、展望露天風呂、
貸切露天風呂、Bar(ダーツ、ビリヤード無料)

アクセス : 修善寺駅より東海バスで約 50 分

【公式サイト】 <http://www.yutorelo-nishiizu.com/>

《ご予約》【カップルプラン】女性 1 名様最大半額！記念写真特典付き～スタンダード炙会席★燈(★★)

<http://directin.jp/?x=A2WUZ5>



美 Style～信州ダイニング～「ゆとりろ軽井沢ホテル」

〒389-0111 長野県北佐久郡軽井沢町長倉 1276

TEL : 0570-783-233 客室数 : 35 室

主な館内設備 : レストラン、各種バンケット、チャペル、大浴場、
ラウンジ、ワンちゃん部屋 (1 室)

アクセス : JR 長野新幹線「軽井沢駅」より、タクシーにて約 15 分

【公式サイト】 <http://www.yutorelo-karuizawa.com/>

《ご予約》【軽井沢旅行応援！】GW・夏休みも OK♪お食事アップグ

レードで信州ダイニングのスタンダードフルコース <http://directin.jp/?x=A2W5C1>



今宵流創作和食が愉しめる自家源泉の宿「東伊豆今宵」

〒410-0032 静岡県伊東市瓶山一丁目 12-1

TEL : 0570-064-573

客室数 : 20 室

主な館内設備 : レストラン、岩盤浴、大浴場、ラウンジ

アクセス : 伊東駅より送迎車にて約 5 分

【公式サイト】 <http://koyoionsen.com/higashi/>

《ご予約》【オープン記念★】最大 20%OFF でお得に愉しむ～スタンダード会席★～

<http://directin.jp/?x=A301S7>

■株式会社ワールドリゾートオペレーション

～リゾートホテル・旅館の問題解決のプロフェッショナル ～90 日で黒字化を実現

□所在地 : 〒160-0022 東京都新宿区新宿 4-2-18

TEL : 03-5312-8520 FAX : 03-5312-8521

□公式サイト : <http://www.wro.co.jp/>

□設立 : 2009 年 9 月

□資本金：50百万円

□事業内容：リゾートホテル・旅館の運営・支援業務

□代表者：代表取締役社長 田村 佳克

本件に関する報道関係のお問い合わせ先

株式会社ワールドリゾートオペレーション
マーケティングユニット 企画広報グループ 結城正美

TEL：03-5312-8520 e-mail: wro.pr@relo.jp

公式サイト: <http://www.wro.co.jp/>