

日本の美と遊ぶ宿【天翠茶寮】詳細



2016年12月、【日本の美と遊ぶ】～Japan Beauty～をコンセプトにしたわずか12室の宿が誕生します。日本で生まれた天然木を多用した客室、日本の伝統美を感じるアンティーク帯をリメイクしたベッドスロー、四季折々に移りゆく絶景、そして五感で味わう日本食。日本の美しい文化を通してお客様を“おもてなし”いたします。

■□■寛ぎのお部屋■□■ お部屋の名前は、日本の花鳥風月をイメージしました。

花鳥風月とは、趣のある自然の中にある美しい風物を指します。全室、箱根の豊かな自然を眺望、居ながらにして自然と戯れ、日本の侘・寂(わびさび)の美しさをお楽しみいただけます。お部屋の名称はタイプ別に、花・風・月に分かれています。

【～月 Tsuki～】 Type-A：足湯&温泉露天風呂テラス+和洋室（43.55 平米／禁煙）



(特徴) 客室専用の足湯がついています。
※他にナシタイプのTypeB,3がございます。各例はお客様タイプはお客様下さい。

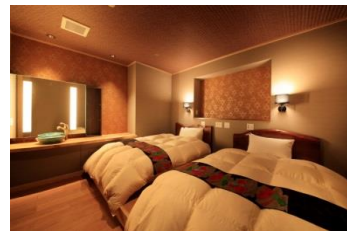
◆価格(1泊2食付)：48,600円～(税込・入湯税別) ※1室2名様利用の場合の1名様料金

◆間取り：和洋室(和リビング+寝室ツインベッド)+露天風呂付ウッドテラス

※客室の露天風呂は「箱根木賀温泉」を使用しています。

※足湯は温泉ではございません。※3名様でご利用の場合、1名様分は和布団をご用意させていただきます

【～花 Hana～】 Type-B：温泉露天風呂テラス+和リビング+寝室（43.4 平米／禁煙）



◆価格(1泊2食付)：48,600円～(税込・入湯税別) 1室2名様利用の場合の1名様料金

◆間取り：和洋室(和リビング+寝室ツインベッド)+露天風呂付ウッドテラス

※客室の露天風呂は「箱根木賀温泉」を使用しています。※4名様でご利用の場合、2名様分は和布団をご用意させていただきます

【～風 Kaze～】 Type-S : 温泉露天風呂テラス+和リビング+寝室 (43.4～51.4 平米／喫煙可)



◆価格(1泊2食付) : 48,600 円～(税込・入湯税別) ※1室2名様利用の場合の1名様料金

◆間取り : 和洋室 (和リビング+寝室ツインベッド) + 露天風呂付ウッドテラス

※客室の露天風呂は「箱根木賀温泉」を使用しております。

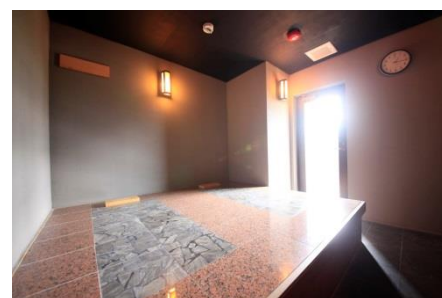
※4名様でご利用の場合、2名様分は和布団をご用意させていただきます

【室内環境一例】



寝室 (120cm 幅セミダブルベッド×2台) / シャワーブース / 洗浄機能付トイレ
温泉露天風呂付テラス / 全室 WiFi 対応 / ベッドサイドコンセントあり (100V/USB) /
ルームウェア (作務衣・色浴衣) / ナノケアドライヤー / 美顔器 / 加湿機能付空気清浄機 完備

箱根木賀温泉



泉質・効能

■温泉の泉質: 単純泉・アルカリ性単純泉

■温泉の効能: 切り傷・神経痛・関節痛・冷え性

岩盤浴情報

■岩盤浴: あり

隣接する強羅天翠本館建物内「貸切岩盤浴」をご利用いただけます。

コンセプトは～日本の美と遊ぶ宿～

◆日本の美しい文化～おもてなし～で伝える日本の美をお愉しみ下さい。

お客様には専任のスタッフがお客様の滞在をサポートいたします。

◆竹のあかり by CHIKAKEN



竹あかりを新たな日本の文化にしようと多彩な活動を行っている【株式会社ちかけんプロダクツ】様が彼らの作品の一つである「ハレの灯」ランプシェードを天翠茶寮の客室名のイメージに合わせ、作っていただきました。ちかけんプロダクツは竹あかりを通して、3つの「わ（輪・環・和）」づくりを目指して活動している熊本の会社。「人と人とのつながりの『輪』を広げる」こと。「持続可能な環境の『環』を広げる」こと。「日本文化としての『和』を広げる」こと。この三つを目的として活動しています。

◆アンティーク帯のベッドスロー

【絲～いと～】 日本の美と伝統を愉しみながら次世代へ



お部屋のベッドスローは、過去から現代 人から人へと伝わってきた高級アンティーク帯を使用し、作家が心を込めて丁寧に手作りした世界でたった一つのお品となります。全室すべて違うテイストの帯とテーマをご用意いたしました。

古（いにしえ）から大切にお洒落などなたかがお使いになり、現代まで多くの人の手を渡りこうしてお客様とご縁あって箱根【天翠茶寮】でお目にかかることが出来た事を大切に・・・素敵な夢をご覧ください。

*ヴィンテージ特有の傷や歪みなどがございますが、丸洗い・抗菌・消毒済みのためご安心

心くださいませ。

◆天翠オリジナルアメニティ～酒粕エキスを配合～



天翠のお客様専用のアメニティを開発いたしました。素材には、植物由来の洗浄成分を使用し、天然の潤い成分である アルガンオイル・酒粕エキスを配合しています。酒粕エキスやアルガンオイルには、髪や肌をしっとりさせる効果がありますので、洗いあがりのうるおいを実感していただけたらと思います。

◆男性には京都発～男性用スキンケア～Three-M をご用意しております。

肌にとって負担となる添加物(※)は一切使用せず、スキンケアが担うすべてを 1つのボトルに体系化【Organize】した、京都発の男性のために開発されたスキンケア製品です。

※ アルコール・香料・石油系界面活性剤・鉱物油・合成着色料は一切使用しておりません。



◆日本の技術が光るお肌に優しい今治タオル



国内最大規模のタオル産地、四国愛媛県北部の地で、百十余年の歴史がある今治タオルをご用意しています。伝統的な製造技術と最新技術を巧みに融合させながら、使い心地を重視したタオルで汗や水分を素早く吸収するので、お風呂上りに体を拭いても汗をぬぐってもべとつかず、お肌にもやさしいのが特徴です

タオルウオーマもお部屋にご用意しております。お風呂上りの際には、良泉と今治のタオルの心地よさをご実感いただけると幸いです。

◆お客様のオリジナルブレンドをお楽しみ下さい



数種類のコーヒー豆をご用意しております。お客様ご自身でお好みのブレンド豆をお選びいただき、お好みの分量でブレンドしていただけます。ゆっくりと流れる時の中で、手で引く豆の香りと感触をお楽しみください。ドリップ専用の電子ケトル片手に、ゆっくりと落ちていく琥珀色が特別な時間（とき）を演出いたします、ご自身のブレンド珈琲を味わいながら、箱根の自然の中で、非日常の贅沢をお楽しみ下さい。

◆飛騨の天然木の美しさが光る館内



各部屋には、飛騨高山の木材を加工して丁寧に作られたソファを置きました。昭和 25 年から椅子を創り続けている熟練技術が活かされた素晴らしい座り心地をご体感下さい。またベッドヘッドにも天然木の一枚板が使用されていますので、天然木ならではのかすかな木の香りと温もりが、旅人の疲れた身体を心地よい睡眠へと誘います。さらに、眺望を重視した大きな窓からの景色が絵のようなレストランには、数メートルもある一枚板の天然目のカウンターを配置しています。眼前に広がる箱根の雄大な自然とこの天然木のカウンターとの見事な調和を美味しいお料理とともに楽しみ下さい。

◆日本の器の美～手から伝わる日本の伝統～

天翠茶寮では、お料理に合わせて、九谷焼や有田焼などの日本の伝統的な技が光る器に拘りました。

美味しいお料理をより一層美味しく彩る器は、視覚と触感にも重要な役割を果たしてくれます。日本にしかない作法、それは器を持ち上げてお食事を頂くことです。

器を持ち上げた時に手の平から伝わる陶器の感触・・・それもまた日本の美の一つです



■□■五感で愉しむ日本食■□■ ライブキッチンで日本料理の職人技を愉しむ

旬の素材を活かした日本料理が、料理長の技で生まれ変わる美しい和食をお愉しみ下さい。

日本料理レストラン～風月 Fugetsu～



姉妹館 強羅天翠 には【花鳥 hanadori】という名前の日本食レストランがございます。天翠茶寮のレストラン【風月 Fugetsu】と合わせて、【花鳥風月】を表しました。日本の自然がもたらす旬の食材を日本食という美しい料理で、箱根の雄大な自然を眺めながら、日本の美と遊んで頂きたい。そんな想いを込めて名付けましたダイナミックなパノラマを望みながら食事をお愉しみいただきます。ガラス張りの窓からは、大文字で有名な明星ヶ岳（みょうじょうがたけ）から明神ヶ岳（みょうじんがたけ）に続く雄大な山の稜線を望むことができます。

天翠茶寮～早春を祝う会席一例～



- 先付：鮫鱈友合せ
- 前菜：春を告げる7品の盛り合わせ
- 吸物：雲丹進上、金目鯛
- 相模湾から旬のお造り
- 焼物：鯖若草焼き
- お凌ぎ：変りにぎり寿司 ライブキッチンにて
- 煮物：蕪蟹射込み
- 強肴：牛肉塩麴焼き
- 揚物：揚げたて天麩羅 ライブキッチンにて
- 酢物：鰻ざく
- お食事、水菓子、甘味



※上記お品書きは一例です。季節や仕入状況により内容は異なります。

記載の情報は2016年11月1日時点のものとなります。

最新の情報は下記までお問い合わせください。

【天翠茶寮】概要 ～日本の美と遊ぶ宿～

【住所】〒250-0408 神奈川県足柄下郡箱根町強羅 1320-276

【お問合せ先】0570-050-148（予約専用ダイヤル）

【客室数】12室（全て温泉露天風呂付客室）



【公式サイト】<http://www.tensui-saryo.com>