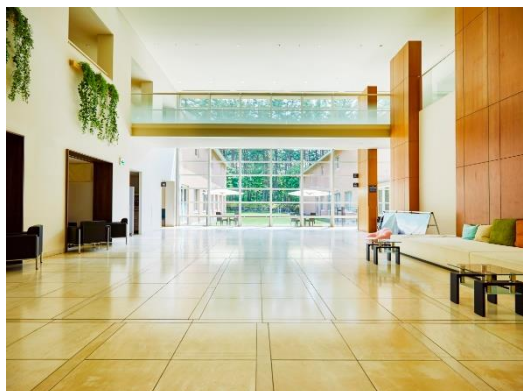


# ゆとりろ 蓼科ホテル

with DOGS

## 【ゆとりろ 蓼科ホテル with DOGS】詳細



蓼科の自然の中に佇む、愛犬家のための美食宿。館内には愛犬とその家族が快適に過ごせるようなこだわりが満載です。全長400mの森の遊歩道（散歩道）や屋内外にあるドッグラン、わんちゃんと一緒にご利用いただけるレストランなど、大切な家族と“濃い時間”をお過ごしいただけます。

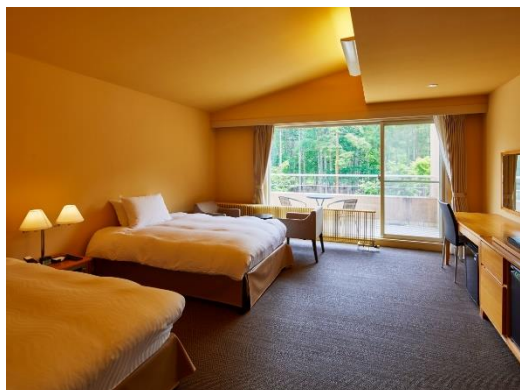
### 【客室】

客室の床材には、滑りやすく汚れずらい素材を採用。シニアドッグやパピーはもちろん、犬種によらず足腰への負担無くお過ごしいただけます。家具も噛みつきや引っ掻きに強い素材、且つシンプルなデザインのもので統一しているため、ストレスが少なく快適にお過ごしいただけます。

- ◆ デラックスツインルーム（54平米／定員：4名／禁煙） 全8室  
独立バスルーム、洗浄機能付トイレ、電子レンジ あり



- ◆ スタンダードツインルーム（36平米／定員：3名／禁煙） 全15室  
ユニットバス（洗浄機能付トイレ）、電子レンジ あり



## 【レストラン】～愛犬と楽しむ鉄板ダイニング～

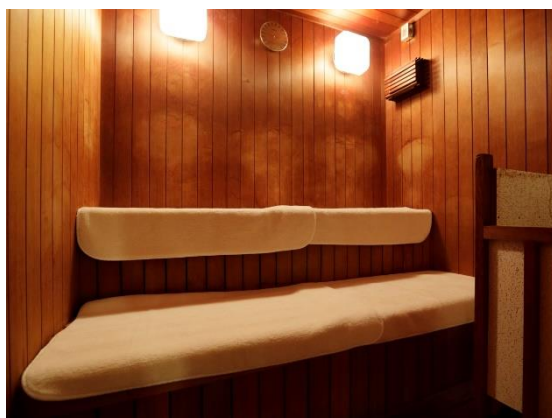
落ち着いた色合いで統一したくつろぎの空間。夕食は鉄板で焼き上げる牛ステーキをメインとした洋食フルコースをご用意いたします。五感で味わうディナーを愛犬とともに愉しむ贅沢な時間をお過ごしください。



## 【大浴場】～尖石温泉～

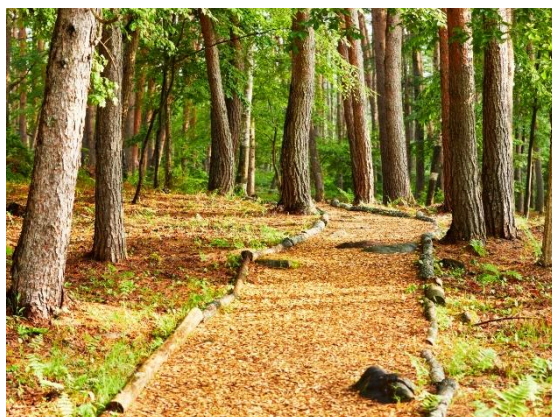
15:00～24:00／6:00～10:00 サウナあり

美肌効果もあるといわれる温泉。柔らかなお湯に包まれ日頃の疲れをゆっくりと癒してください。



## 【愛犬向け設備】～屋内外ドッグラン・森の遊歩道～

館内には屋内外に数か所ドッグランがございますので、お天気や季節にかかわらずいつでもご利用いただけます。また、敷地内にある森の遊歩道は全長約400mあり、お散歩に最適です。







## ゆとりろ蓼科ホテル with DOGS 概要

ゆとりろ蓼科ホテル with DOGS

【住所】〒391-0213 長野県茅野市豊平チエルトの森柳川5-2-10

【TEL】0266-71-6600 (4月20日以降)

/ 開業準備室: 03-5312-8428 (4月20日迄)

【Webサイト】<https://yutorelo-tateshina.com/>

【客室数】23室

【館内施設】レストラン、売店、屋内外ドックラン、温泉大浴場

【アクセス】茅野駅よりお車にて約30分

## アクセス詳細

### ◆お車の場合

<東京方面>所要時間 約150分

①高井戸I.C.→(中央自動車道 161km)[約130分]→諏訪南I.C.→15km[約20分]

②高井戸I.C.→(中央自動車道 140km)[約100分]→小淵沢I.C.→26km[約35分]

<名古屋方面>所要時間 約180分

小牧I.C.→(中央自動車道 187km)[約145分]→諏訪I.C.→16km[約35分]

### ◆公共交通機関の場合

<東京方面>所要時間 約165分

新宿駅→(JR中央線 特急スーパーあずさ)[約2時間]→茅野駅

<名古屋方面>所要時間 約180分

名古屋駅→(特急ワイドビューしなの→JR中央本線)塩尻経由[約150分]→茅野駅

## 地図

