



### \*\*\*温泉旅館【わか松 知多】詳細\*\*\*



眼前に広がる日本の渚 100 選の一つ、千鳥ヶ浜を臨む絶好のロケーションが自慢です。全室オーシャンビューのお部屋からは四季折々の伊勢湾の絶景をお愉しみいただけます。また、このロケーションならではの豊かな海の幸をメインとした和食懐石もこの宿の自慢の一つです。古き佳き旅館の設えに、現代のニーズに応えるサービスと施設で、全く新しい旅館体験をお届けします。

#### ■お部屋（10～12畳 和室一間）全 18 室

海が一望できる和の佇まいを大切に、最先端の技術も取り入れた居心地の良い空間をご提供しています。

①寝心地にこだわりゼロから開発したオリジナル敷布団

②ipad 新導入！お部屋での新しい楽しみ方をご体感！

《カーテンの開け閉め・空調の調節・電気の on/off・スピーカーon/off・ルームサービスのご注文・お土産の購入・館内設備案内・近隣のご案内》



1 室 2 名様ご利用の場合の 1 泊 2 食付宿泊料金：20,000 円～（サ・税込、入湯税別）

#### ◆室内設備◆

ドライヤー、シャワーブース、ウォシュレットトイレ、冷蔵庫、わか松オリジナルアメニティ、ドルチェグスト、

※和風旅館の滞在を満喫していただくため、客室にテレビは置いておりません。

## ■ 【ラウンジ】

和とモダンの革新のインテリアの中で、伊勢湾に沈む夕日に映える幻想的な和庭園をお楽しみいただけます。ロビー内には、何時でも最高のコンディションでワインをお楽しみいただけるワインサーバーやお飲物のサービスコーナーもご用意しております。併設された足湯でお飲物をお楽しみいただきながら、大切な方やお友達と夜遅くまで語らい、旅の思い出を創ってお帰り下さい



【ロビー】



【ワインと和庭園】



【ロビー併設の足湯】



【幻想的な和庭園】

## ■ 【洗練された空間を演出】

わか松知多のこだわりは、喫煙スペースまでもスタイリッシュに演出しています。洗練された空間の中で、他のお客様にご迷惑をかけることなくお楽しみいただけます。



【喫煙スペースもお洒落に演出】

## ■【旬を愉しむ和懐石】

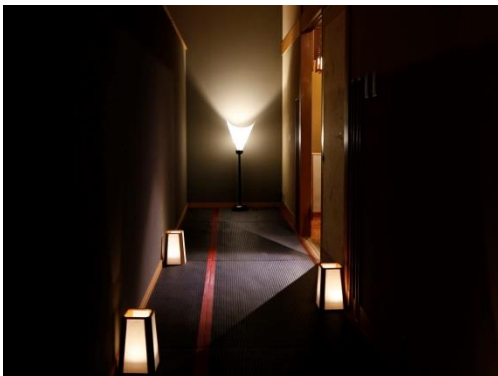
旬を美味しくお召し上がりいただけるよう、日々献立を替えてご提供しております。季節によりその品々は姿を変え、目に楽しく、舌に優しく、豊かな味わいに会話も弾む【わか松】の懐石料理を是非ご堪能ください。素材にこだわり、日本ならではの四季を表現した繊細で料理人こだわりの美しさで演出したここでしか味わえない感動をお届けいたします。



## ■【お食事処】

わか松では、お食事処も重要な位置を占める空間です。

お客様のプライベートを守るスペースを確保し、心を込めた懐石料理が、ゆっくりとご堪能いただける空間をご用意いたしました。大切な方の笑顔とともに思い出に残る時間をお過ごし下さい。



【お食事処】



【プライベートな空間を大切に】

## ■【わか松ワインサーバー】



ワインや日本酒など最適な温度と状態で保管されたわか松ワインサーバー。テイastingからフルグラスまで、好きなお酒をお好きな量でお楽しみいただけるよう、こだわりのワインサーバーをご用意しました。

非日常の空間で、喧騒を忘れ、大切な方との大切な時間を心ゆくまでお楽しみ下さい

## ～ 温泉 ～

### ■貸切露天風呂「天上の湯」

遥か伊勢湾を見渡す貸切露天風呂「天上の湯」。刻々とその表情を変える海を眺めながらの湯浴みは格別の体験です。夕刻の夕日の素晴らしさは言うまでもなく、どの時間にお入りいただいても、それぞれの風情をお楽しみいただけます。



### ■貸切露天風呂「華の湯」



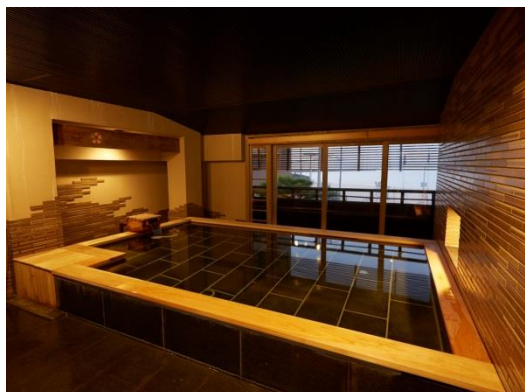
海からの風を感じ、庭園を眺めながら楽しめる御影石の石風呂温泉。華の湯の空間デザインは独特で、湯は柔らかなこだわりの源泉をお楽しみ頂けます

### ■大浴場【月の湯】

檜の名匠、原栄一氏の手による日本初の大衆檜桶風呂です。落ち着いたダウンライトのなかで、木の温かみに包まれて、匠の技、デザインの檜桶でわか松の湯を愉しんで頂けます。※男女入れ替え制



## ■大浴場【松の湯】



日本の伝統的な建築様式を模した数寄屋風のお風呂です。木の香りの中で、ゆったりと流れる時間をお楽しみください。

※男女入れ替え制



## ■わか松 知多概要

〒470-3321 愛知県知多郡南知多町大字内海字浜岡部 19

TEL : 0569-62-0033 全 18 室

館内設備：ロビーラウンジ、大浴場、展望貸切風呂  
貸切風呂、足湯、ダイニング

【アクセス】名鉄「内海」駅より無料送迎あり

公式サイト：<http://www.wakamatsuryokan.com/chita/>