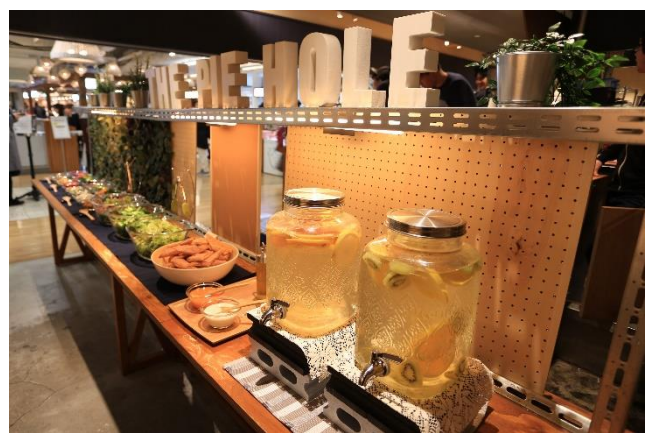


The Pie Hole Los Angeles ルミネ新宿店からランチ限定新メニュー 「Salad Bar with SAVORY Pie」

お食事パイと 20 品目から選べるサラダバーが 3 月 14 日(木)から新登場

株式会社 FS プランニング(本社：東京都港区)が展開する、ロサンゼルス発のオーガニックコーヒーとオリジナルパイ専門店「The Pie Hole Los Angeles」(以下「The Pie Hole L.A.」)は、セイボリーパイ(お食事パイ)と20品目から選べるサラダビュッフェ、ドリンクがセットになったランチセット「Salad Bar with SAVORY Pie(サラダバーウィズセイボリーパイ)」をランチ限定メニューとして、2019年3月14日(木)より提供開始いたします。



「Salad Bar with SAVORY Pie」は、セイボリーパイと呼ばれる野菜やミートやフィッシュなどを使用した甘くないお食事パイを1種、20種類以上のフレッシュな野菜やビーンズなどを取りそろえたサラダバー、そしてドリンクがセットになったランチメニューです。ロスでもセイボリーパイとサラダ、そしてコーヒーの組み合わせは大人気メニューで、当店定番メニューのポットパイ「マック&チーズ」やキッシュ「スイス&リリーキッシュ」、シーズンごとに変わる季節限定のパイなど5種類以上のメニューの中から好きなものを一品お選びいただけます。

新宿店では、主に女性の働くお客様から「不足しがちな野菜と一緒にヘルシーにパイを食べたい」という要望が多く寄せられたため、今回のメニューが生まれました。The Pie Hole L.A.では、ロスの店舗同様に、定番のスイートパイ(甘いパイ)だけではなくセイボリーパイ(お食事パイ)も数多く取り揃えており、カフェタイム利用はもちろん、モーニング、ランチ、ディナーなどお食事にもびったりです。「The Pie Hole L.A.」はパイとコーヒーだけではなく、家族の温かみを感じられるようなアットホームな空間を提供するショップで、今後もお客様に寄り添うメニューを考案していきたいと考えております。

■「Salad Bar with SAVORY Pie」概要

- ・日時：2019年3月14日（木）～
 - ・実施店舗：The Pie Hole Los Angeles 新宿店
 - ・提供時間：12時～15時（売切次第終了）
 - ・最終受付：15時（60分制）
 - ・価格：1500円（税込）
 - ・内容：サラダビュッフェ+セイボリーパイ（お好きなポットパイ OR キッシュを一つ）
+ドリンク1杯
- ※3月中は平日限定でご提供いたします。4月からは土日祝含む、毎日ご提供する予定です。



●「Salad Bar with SAVORY Pie」で選べるパイ

◆ポットパイ

- ・マック&チーズ
- ・シェパードパイ
- ・チキン&コーンブレッド
- ・ベジタブル&カレー

◆キッシュ

- ・スイス&リーキキッシュ
- ・季節のキッシュ

※ポットパイ、キッシュの種類は変更になる場合がございます



●セットにできるドリンクメニュー

コーヒー（ICE/HOT）、ティー（ICE/HOT）、オレンジジュース、グレープフルーツジュース、カフェオレ（ICE/HOT）

■「The Pie Hole L.A.」とは？

創業者であるマシュー・ヘフナーの母秘伝のレシピを元に、2011年ロサンゼルスにオリジナルパイとオーガニックコーヒーのお店「The Pie Hole L.A.」をオープンしました。

現在ではハリウッドやオレンジカウンティなど著名な地域へ出店を拡大しており、多くのハリウッドスターなど世界中のファンを魅了しています。

トリップアドバイザーで「ロサンゼルスのパーカー」口コミランキングで第2位（186軒中）を獲得するなど、今最も注目されているカフェの1つです。（2019年3月時点）



「The Pie Hole L.A.」はパイとコーヒーだけではなく、家族の温かみを感じられるようなアットホームな空間を提供するショップです。

■店舗情報

《ルミネ新宿店》

店舗名 : The Pie Hole Los Angeles ルミネ新宿店

住所 : 〒160-0023 新宿区西新宿 1-1-5

ルミネ新宿店ルミネ 1 B2

営業時間 : 8:00~22:00

定休日 : ルミネ新宿店に準ずる

TEL : 03-5990-5481



《GINZA SIX 店》

店舗名 : The Pie Hole Los AngelesGINZA SIX 店

住所 : 〒104-0061 中央区銀座 6-10-1GINZA SIX 店 B2

営業時間 : 10:30~20:30

定休日 : GINZA SIX に準ずる

TEL : 03-6264-6545



■「The Pie Hole L.A.」公式 SNS アカウント情報

・Facebook

URL : <https://www.facebook.com/ThePieHoleLA.jp/>

・Twitter

アカウント名 : @ThePieHoleLAJP

URL : <https://twitter.com/ThePieHoleLAJP>

・Instagram

アカウント名 : the_pie_hole_la_jp

URL : https://www.instagram.com/the_pie_hole_la_jp/

■運営会社概要

商号 : 株式会社 FS プランニング (英語表記 : FS Planning Co.,Ltd)

設立日 : 2013 年 3 月 27

日本社所在地 : 〒105-6306 東京都港区虎ノ門 1 丁目 23 番 1 号虎ノ門ヒルズ森タワー6 階

電話 : 03-6268-8547 ファックス 03-6268-8548