

『Cafe Hanamori』越谷弥生町店が メニューを強化して10/21リニューアルオープン。



メニューの一新により、 枠を超えた過ごし方を さらに充実させました。

株式会社sommet farm (本社: 東京都千代田区飯田橋1丁目3番8号、代表取締役: 大塚 龍之介) が運営する、「Cafe Hanamori 越谷弥生町店」(住所: 埼玉県越谷市弥生町1-11 プレルーディオ越谷1階、TEL: 048-972-4321) が**22年10月21日(金)**リニューアルオープンいたしました。「越谷弥生町店」では、既存のメニューから、お弁当やテイクアウトメニューの強化、バルメニューのバリエーションを豊富にし、昼だけでなく、夜も楽しめるお店に生まれ変わりました。

Cafe Hanamori 越谷弥生町店

住所: 埼玉県越谷市弥生町1-11
プレルーディオ越谷1階
TEL: 048-972-4321
営業時間: 9:00~21:00



hanamori_koshigayayayoityouten



名前の由来は「桜の番人をする人」という「花守」。 花を愛でるひとときのような穏やかな時間を 豊富なメニューとあわせてお楽しみください。

バルメニューを一新!!

種類豊富なアヒージョやスキレットで提供する熱々のおつまみ等、お酒にぴったりなバルメニューを幅広くご用意いたしました。ディナー限定のアルコールセットや、ちょい飲みセットなどおひとり様でのご利用も大歓迎です!



デザートもさらに充実!

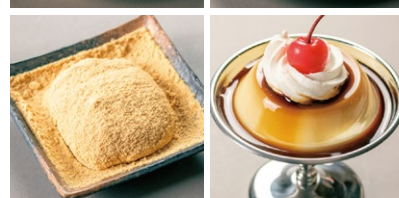
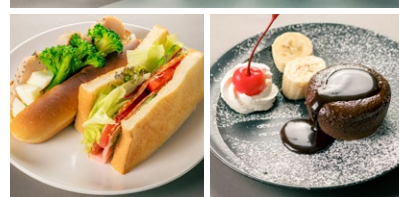
Hanamoriおなじみの名物「わらび餅シリーズ」をはじめ、色とりどりの美味しいデザートが、新たに仲間入りしました。優雅なコーヒータイムをお過ごしください。



また、Hanamoriでは全国名店のお料理も提供しております。イトイン・テイクアウト・デリバリーでオリジナルメニューとあわせてお楽しみいただけます。



Hanamoriは、カフェ・フード・アルコール・テイクアウト・デリバリーと、フードコートのように“カフェ”の枠にとられない様々なサービスを1店舗で実現しております。



『究極の3毛作』で万人にご利用いただけます。

ふらっと気軽に立ち寄り、軽食のみでもご利用いただける「カフェ」業態、アルコールや本格メニューでご友人と大切な時間を過ごす「バル」業態、出先やご自宅でリラックスしてお食事いただける「デリバリー&テイクアウト」。

Hanamoriではこれら3つの提供スタイルを高いレベルで実現することで、どなたにも満足いただけるサービスを実現いたしました。

